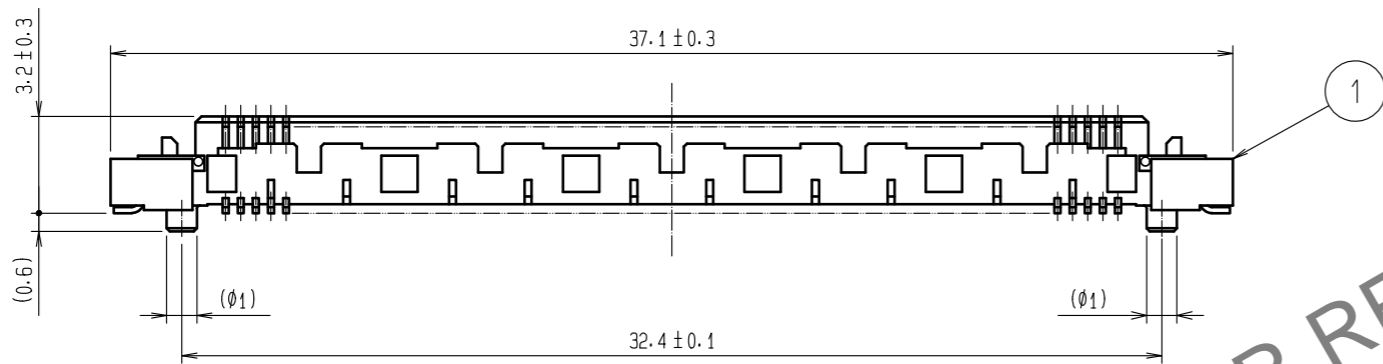
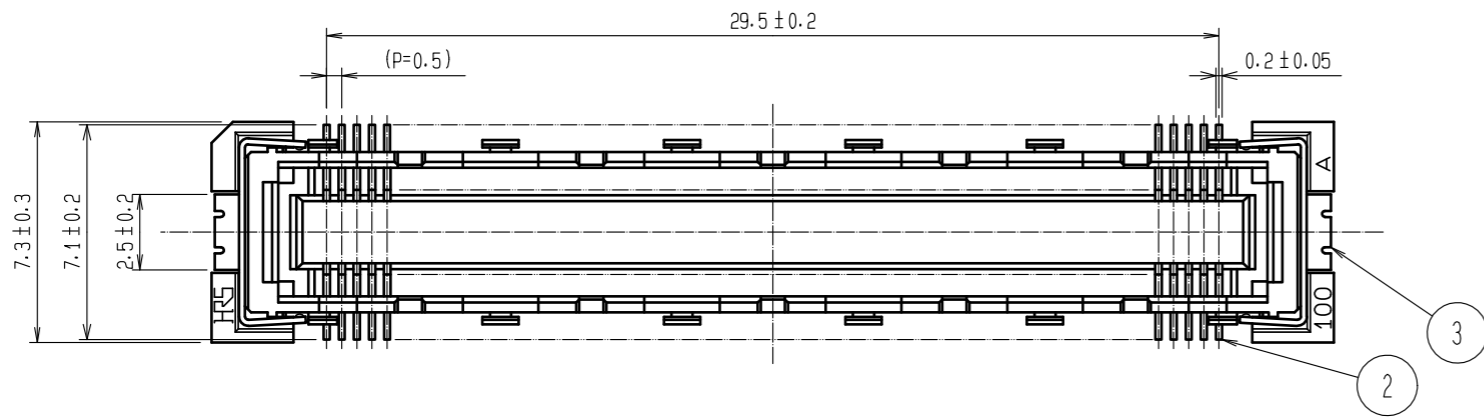
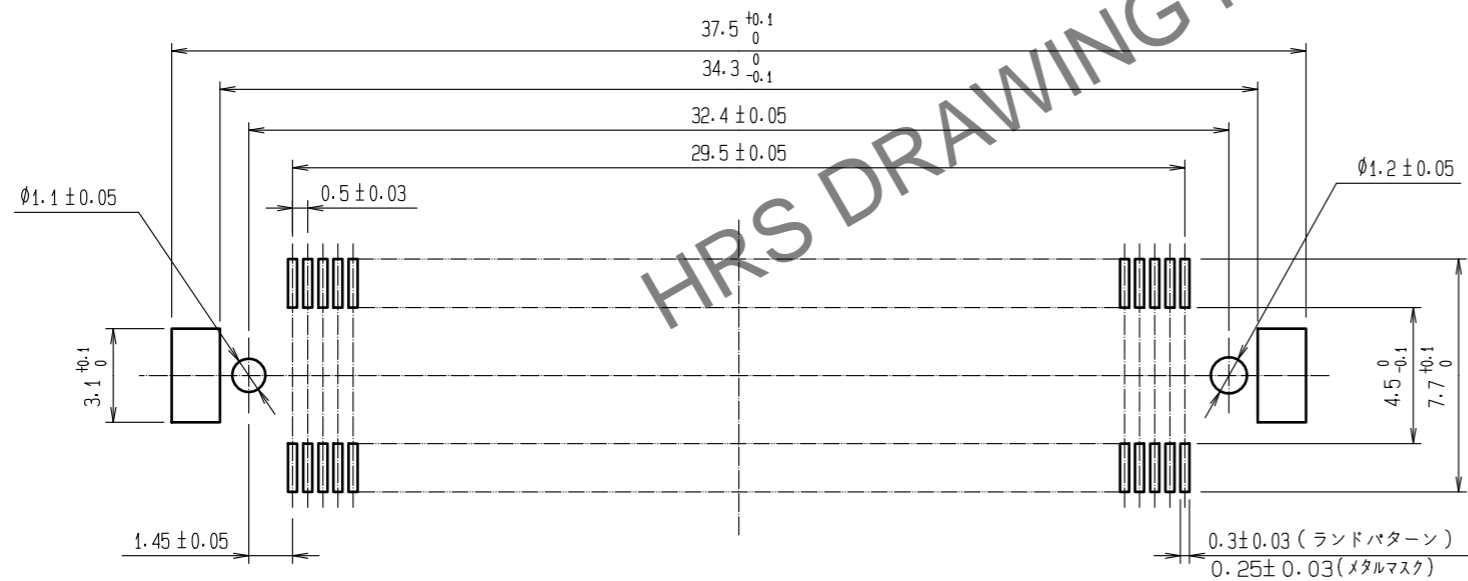


Oct. 1.2024 Copyright 2024 HIROSE ELECTRIC CO., LTD. All Rights Reserved.
 本製品を車載用途などの高い信頼性が求められる機器にご使用の場合は、弊社までお問合せ下さい。



推奨ランドパターン寸法図

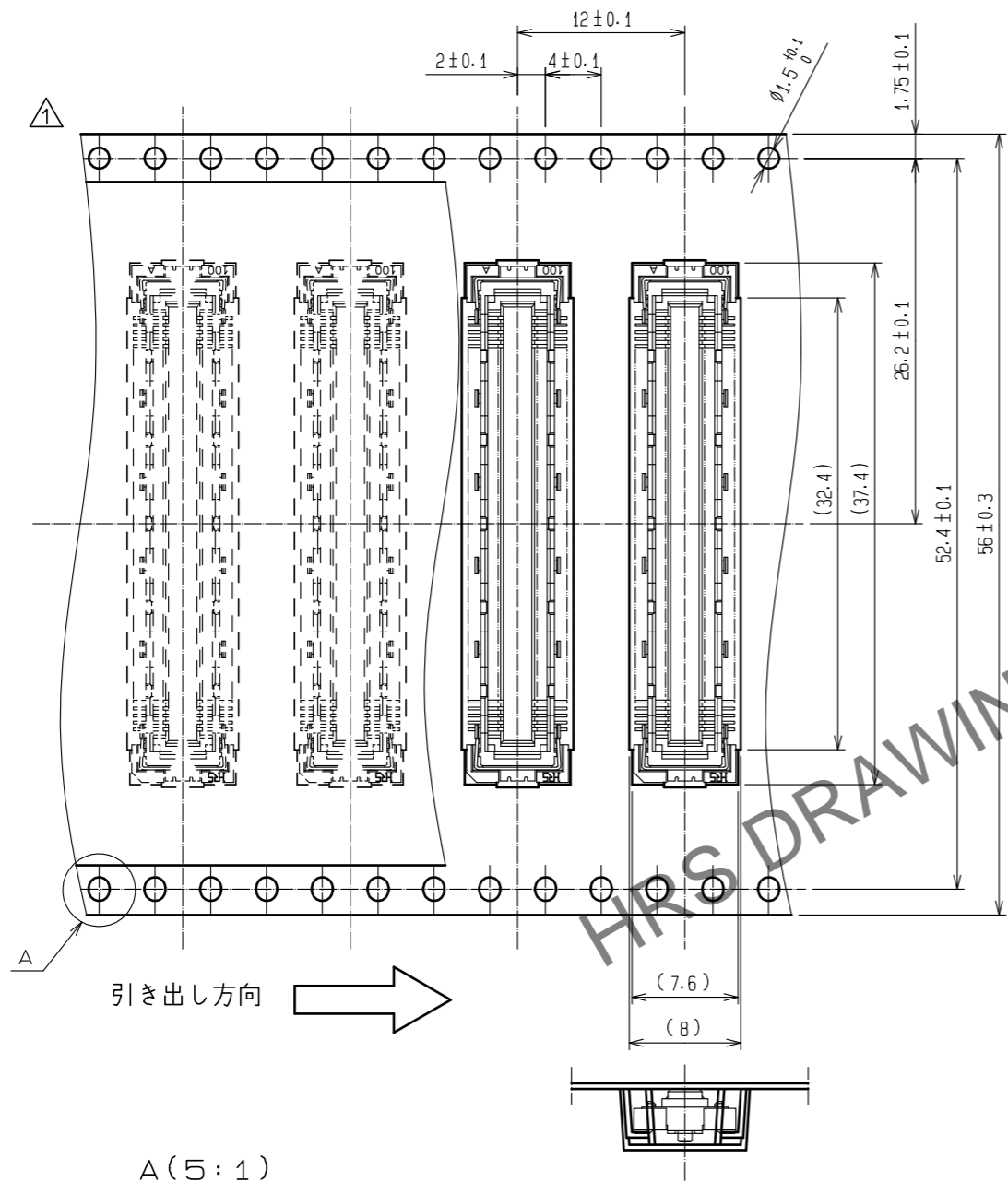


- 注 1 本製品のSMTリードの平坦度は0.1以下です。
 2 本製品には基板実装上の極性はありません。
 3 本製品の納入形態はエンボス梱包とし、詳細は梱包仕様図を参照願います。

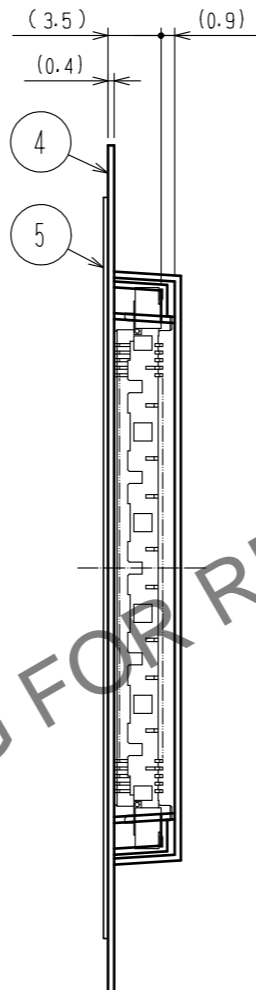
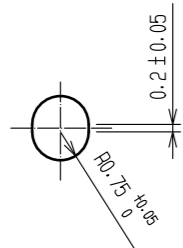
2	りん青銅	接触部: 金めっき 0.1µm min 結線部: 金めっき 0.05µm min 下地: ニッケルめっき 1µm min	5	ポリエステル	(トップカバーテープ)		
1	LCP樹脂	ベージュ UL94V-0	4	ポリスチレン	(エンボスキャリアテープ)		
			3	りん青銅	すずめっき		
NO.	MATERIAL	FINISH . REMARKS	NO.	MATERIAL	FINISH . REMARKS		
UNITS mm		SCALE 4 : 1	COUNT 1	DESCRIPTION OF REVISIONS DIS-F-00011032	DESIGNED MT. ITANO	CHECKED HT. YAMAGUCHI	DATE 20211007
HRS HIROSE ELECTRIC CO., LTD.		APPROVED : KJ. KATAYOSE	20050105	DRAWING NO.	ADC3-151985-01		
		CHECKED : HS. OKAWA	20050105	PART NO.	FX10A-120S-SV(21)		
		DESIGNED : KT. DOI	20050105	CODE NO.	CL0570-0242-1-21		
		DRAWN : KT. DOI	20050105				

Oct. 1. 2024 Copyright 2024 HIROSE ELECTRIC CO., LTD. All Rights Reserved.
本製品を車載用途などの高い信頼性が求められる機器にご使用の場合は、弊社までお問合せ下さい。

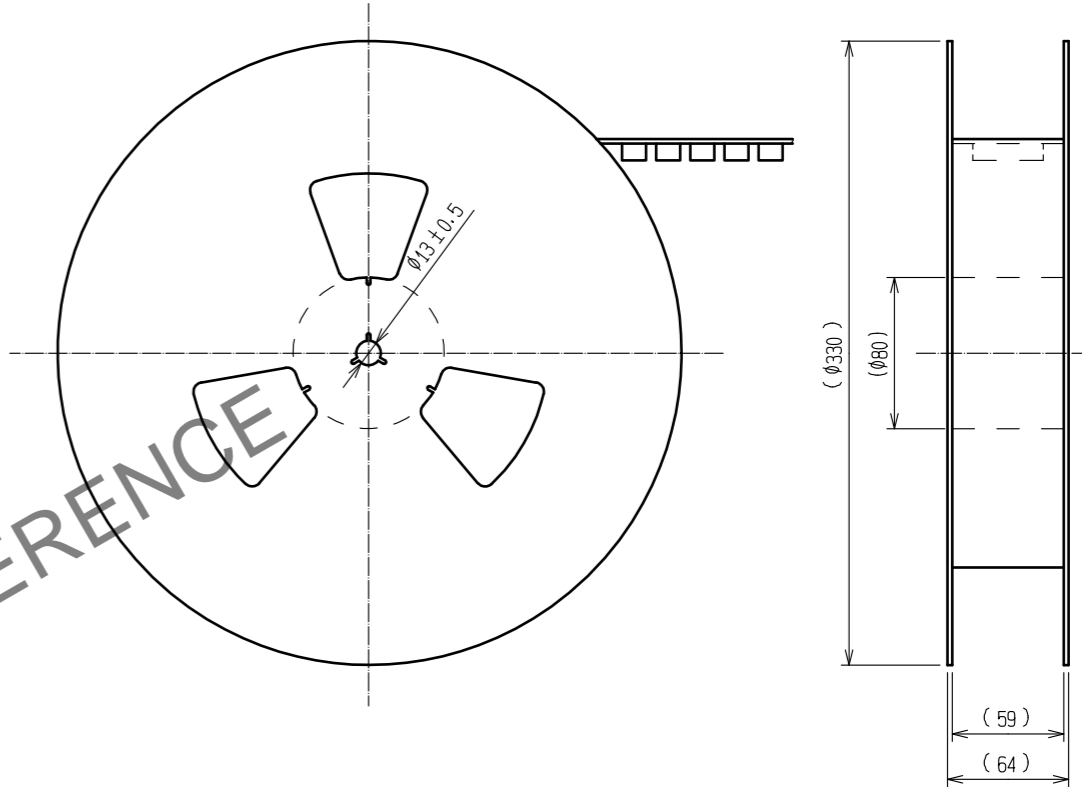
エンボス梱包図(2:1)



A(5:1)



リール状態寸法図 (Free)



- 注 4 1リールの製品梱包数は1,000個とします。
- 注 5 引き出し始めと終わりの10ポケット以上は空ポケットになります。
- 注 6 本製品にはエンボスキャリアテープ梱包上の極性はありません。
- 注 7 ()内寸法は、参考値を示します。

HRS	DRAWING NO.	ADC3-151985-01
	PART NO.	FX10A-120S-SV(21)
	CODE NO.	CL0570-0242-1-21
		2/2