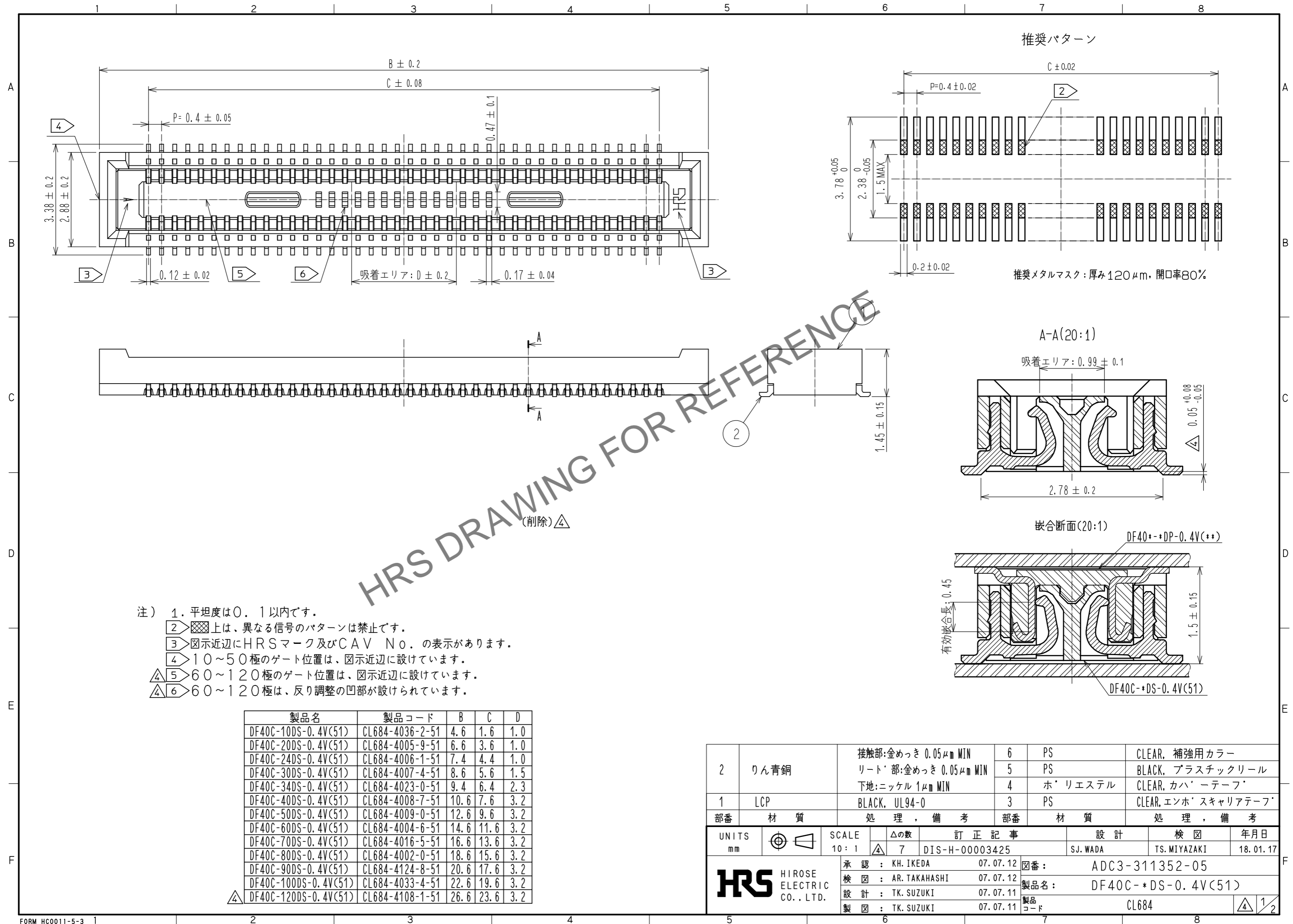


Apr.1.2024 Copyright 2024 HIROSE ELECTRIC CO., LTD. All Rights Reserved.
 本製品を車載用途などの高い信頼性が求められる機器にご使用の場合は、弊社までお問合せ下さい。



推奨パターン

推奨メタルマスク：厚み120μm、開口率80%

A-A(20:1)

吸着エリア：0.99 ± 0.1

嵌合断面(20:1)

DF40*-DP-0.4V(**)

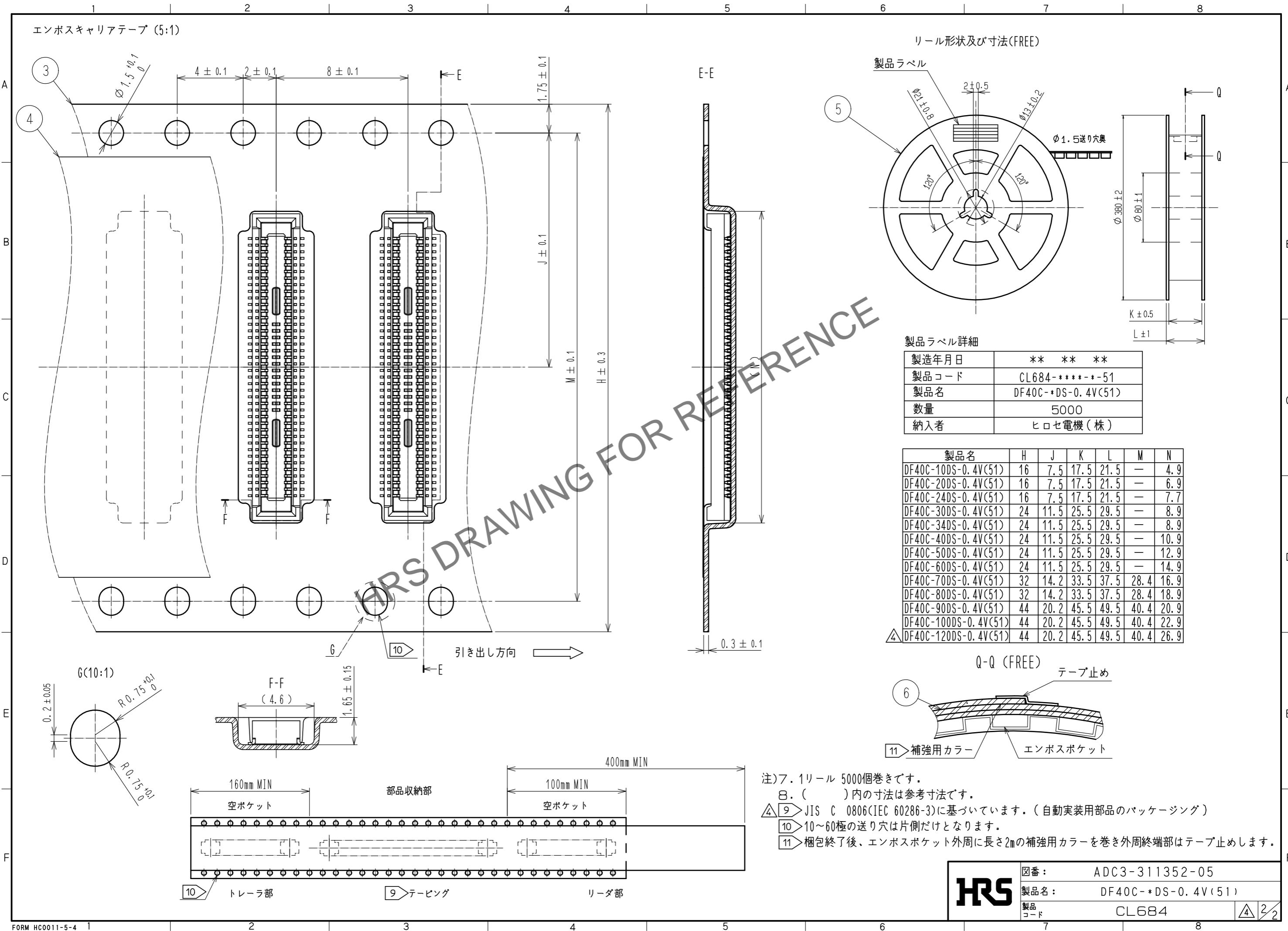
DF40C-DS-0.4V(51)

- 注) 1. 平坦度は0.1以内です。
 2. 上は、異なる信号のパターンは禁止です。
 3. 示近辺にHRSマーク及びCAV No. の表示があります。
 4. 10~50極のゲート位置は、 示近辺に設けています。
 5. 60~120極のゲート位置は、 示近辺に設けています。
 6. 60~120極は、反り調整の凹部が設けられています。

製品名	製品コード	B	C	D
DF40C-10DS-0.4V(51)	CL684-4036-2-51	4.6	1.6	1.0
DF40C-20DS-0.4V(51)	CL684-4005-9-51	6.6	3.6	1.0
DF40C-24DS-0.4V(51)	CL684-4006-1-51	7.4	4.4	1.0
DF40C-30DS-0.4V(51)	CL684-4007-4-51	8.6	5.6	1.5
DF40C-34DS-0.4V(51)	CL684-4023-0-51	9.4	6.4	2.3
DF40C-40DS-0.4V(51)	CL684-4008-7-51	10.6	7.6	3.2
DF40C-50DS-0.4V(51)	CL684-4009-0-51	12.6	9.6	3.2
DF40C-60DS-0.4V(51)	CL684-4004-6-51	14.6	11.6	3.2
DF40C-70DS-0.4V(51)	CL684-4016-5-51	16.6	13.6	3.2
DF40C-80DS-0.4V(51)	CL684-4002-0-51	18.6	15.6	3.2
DF40C-90DS-0.4V(51)	CL684-4124-8-51	20.6	17.6	3.2
DF40C-100DS-0.4V(51)	CL684-4033-4-51	22.6	19.6	3.2
DF40C-120DS-0.4V(51)	CL684-4108-1-51	26.6	23.6	3.2

2	りん青銅	接触部:金めっき 0.05μm MIN	6	PS	CLEAR, 補強用カラー	
		リード部:金めっき 0.05μm MIN	5	PS	BLACK, プラスチックリール	
1	LCP	下地:ニッケル 1μm MIN	4	ホ'リエステル	CLEAR, カハ'ーテープ'	
		BLACK, UL94-0	3	PS	CLEAR, エンホ'スキャリアテープ'	
部番	材質	処理, 備考	部番	材質	処理, 備考	
UNITS mm		SCALE 10:1	訂正記事 7 DIS-H-00003425	設計 SJ. WADA	検図 TS. MIYAZAKI	年月日 18.01.17
HRS HIROSE ELECTRIC CO., LTD.		承認: KH. IKEDA 07.07.12	図番: ADC3-311352-05	製品名: DF40C-*DS-0.4V(51)		1/2
		検図: AR. TAKAHASHI 07.07.12	製品コード: CL684			
		設計: TK. SUZUKI 07.07.11				
		製図: TK. SUZUKI 07.07.11				

Apr.1.2024 Copyright 2024 HIROSE ELECTRIC CO., LTD. All Rights Reserved.
本製品を車載用途などの高い信頼性が求められる機器にご使用の場合は、弊社までお問合せ下さい。



HRS

図番:	ADC3-311352-05
製品名:	DF40C-*DS-0.4V(51)
製品コード:	CL684

④ ⑨ ⑩ ⑪