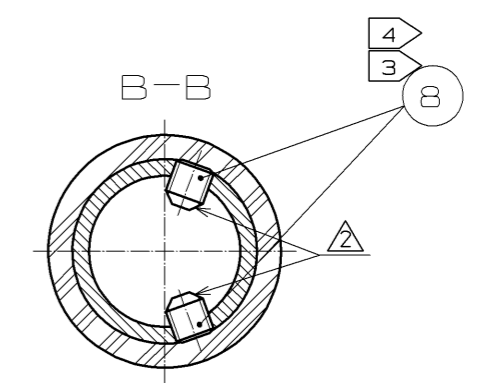
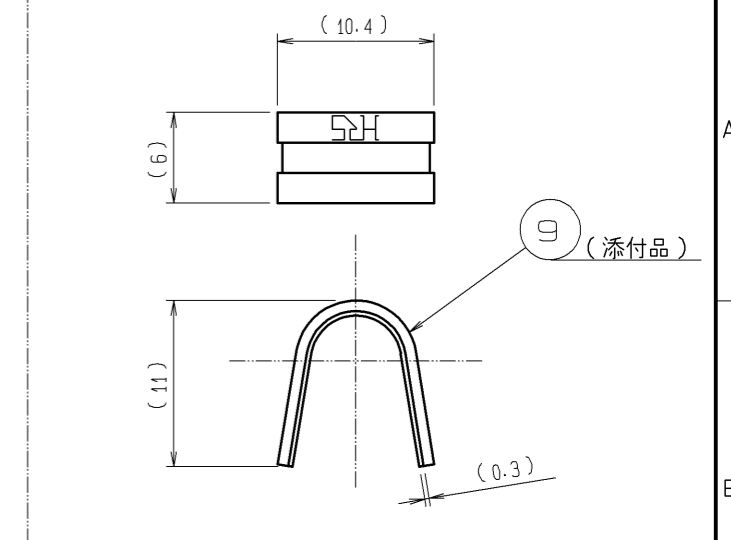
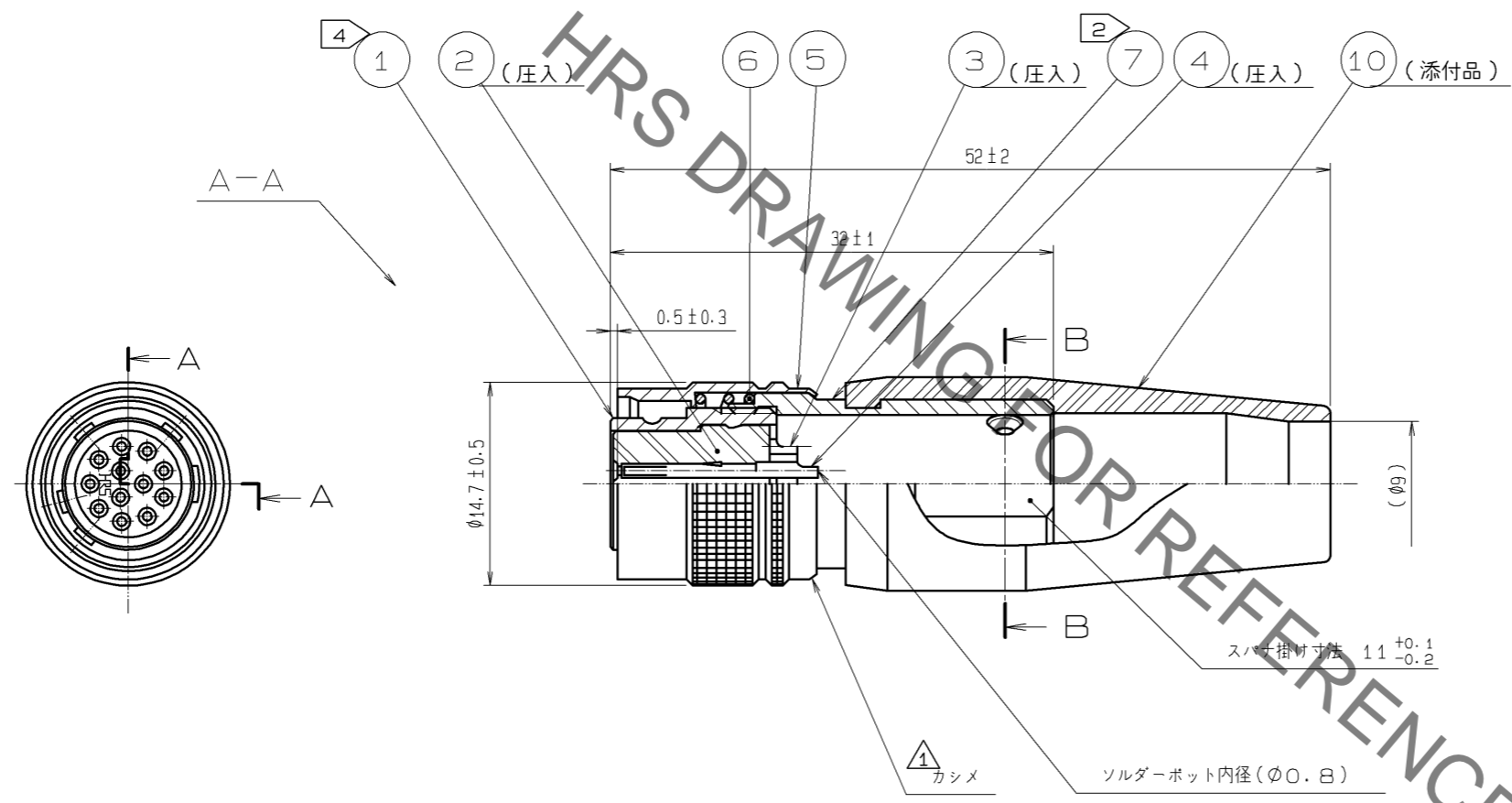


Jan.1.2022 Copyright 2022 HIROSE ELECTRIC CO., LTD. All Rights Reserved.
本製品を車載用途などの高い信頼性が求められる機器にご使用の場合は、弊社までお問い合わせ下さい。



- 注 1 部番①に対する部番⑦の回転方向の位置関係は一例を示す。
 ② 部番⑦の推奨締付けトルクは、2N・m。
 ③ 部番⑧の推奨締付けトルクは、0.3~0.4N・m。六角穴対辺寸法は、1.27。
 ④ 部番①と部番⑧には、ゆるみ防止ペイントとして、ロックタイト242（ヘンケルジャパン社製）又は同等品の塗布を推奨します。
 ⑤ 適合カシメ治具：HR10A-TC-03（CL150-0057-2）
 ⑥ 表面：金めっき 0.2μm min.
 下地：ニッケルめっき 2μm min.

5	黄銅	梨地ニッケルめっき	10	クロプレゾム	(クロ)
4	りん青銅	⑥	9	黄銅	
3	りん青銅	⑥	8	鋼	ニッケルめっき <small>JISB1177A 鋼材株式会社 (品名 M2.6X0.45X3) ②</small>
2	ポリアミド樹脂	(クロ) UL94V-0	7	黄銅	ニッケルめっき
1	亜鉛合金	梨地ニッケルめっき	6	鋼	ニッケルめっき
部番	材質	処理、備考	部番	材質	処理、備考
UNITS mm		SCALE 2:1	△の数 2	訂正記事 DIS-C-001909	
HRS HIROSE ELECTRIC CO., LTD.		承認：EJ.KUNII 06.04.17	検 査：EJ.KUNII 06.04.17	設 計：DS.MATSUNE 06.04.14	製 図：DS.MATSUNE 06.04.14
			図番：ADC3-041594-74	製品名：HR10A-10PD-12S(74)	
			製品コード：CL110-0449-3-74	②/1	
		設計：WR.AJIRO	検 査：HY.KISHI	年月日：10.10.16	