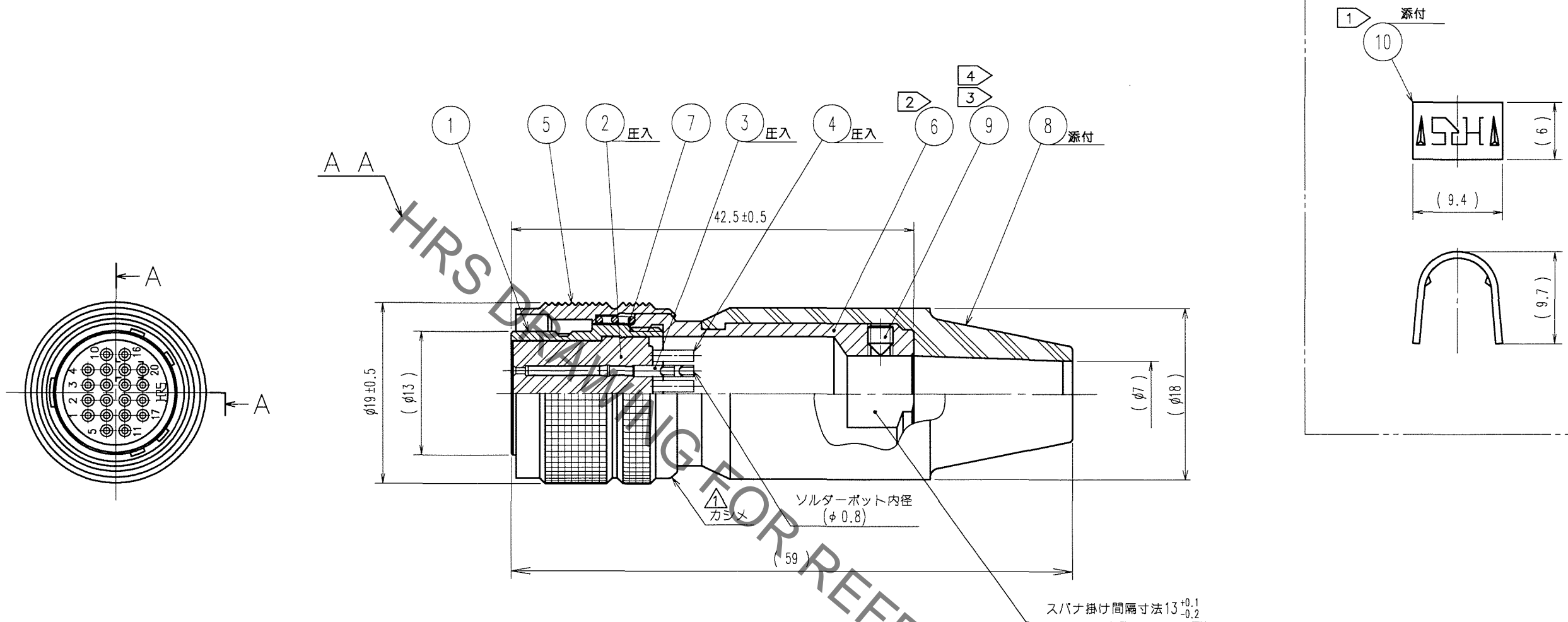


Dec.1.2021 Copyright 2021 HIROSE ELECTRIC CO., LTD. All Rights Reserved.
本製品を車載用途などの高い信頼性が求められる機器にご使用の場合は、弊社までお問合せ下さい。

△の数 COUNT	訂正記事 DESCRIPTION OF REVISIONS	設計検図 BY CHKD	年月日 DATE	△の数 COUNT	訂正記事 DESCRIPTION OF REVISIONS	設計検図 BY CHKD	年月日 DATE
△ 1	DIS-C-000409	D.M 佐藤	06.12.19	△			
△				△			
△				△			



- 注 ① 部番 ⑩ の適合圧着工具：
HR10A-TC-02 (CL150-0041-2) のφ 7.0 のカシメ穴を適用。
- ② 部番 ⑥ の推奨締付トルク：2 ~ 2.5 N・m。
- ③ 部番 ⑨ の六角穴の対辺寸法：1.27、推奨締付トルク：0.3 ~ 0.4 N・m。
尚、部番 ⑨ の先端は部番 ⑩ の凹部に突き当てて締め込んでください。
- ④ 部番 ① 及び ⑨ はゆるみ防止としてヘンケルジャパン (株) 製ロックタイト 242
又は同等品の塗布を推奨します。
- ⑤ 部番 ① に対する部番 ⑥ の回転方向の位置関係は一例を示す。

5	黄銅	梨地ニッケルめっき	10	黄銅	
4	ベリリウム銅	表面：金めっき 0.2 μm min. 下地：ニッケルめっき 2 μm min.	9	鋼	ニッケルめっき JIS B 1177 六角穴止めねじ トコリを M2.6X0.45X3
3	ポリアミド樹脂	(クロ) UL94V-0	8	クロロブレンゴム (クロ)	
2	亜鉛合金	梨地ニッケルめっき	7	鋼	ニッケルめっき
1	黄銅	ニッケルめっき	6	黄銅	ニッケルめっき

部番	材 質	処 理, 備 考	部番	材 質	処 理, 備 考		
備考	REMARKS		製 図	担 当	検 図	承 認	出 図
			DRAWN	DESIGNED	CHECKED	APPROVED	RELEASED
			R 技 '05. 5.12 岸	R 技 '05. 5.12 岸	R 技 '05. 5.13 佐藤	R 技 '05. 5.13 吉田	

旧製品コード CODE NO. (OLD) CL	図番 DRAWING NO. ADC3-046520-74	製品名 PART NO. HR10A-13P-20S(74)
尺 度 SCALE 2 : 1 単 位 UNITS mm	HRS ヒロセ電機株式会社 HIROSE ELECTRIC CO., LTD.	製品コード CODE NO. CL110-0716-8-74

TO
R

1
1