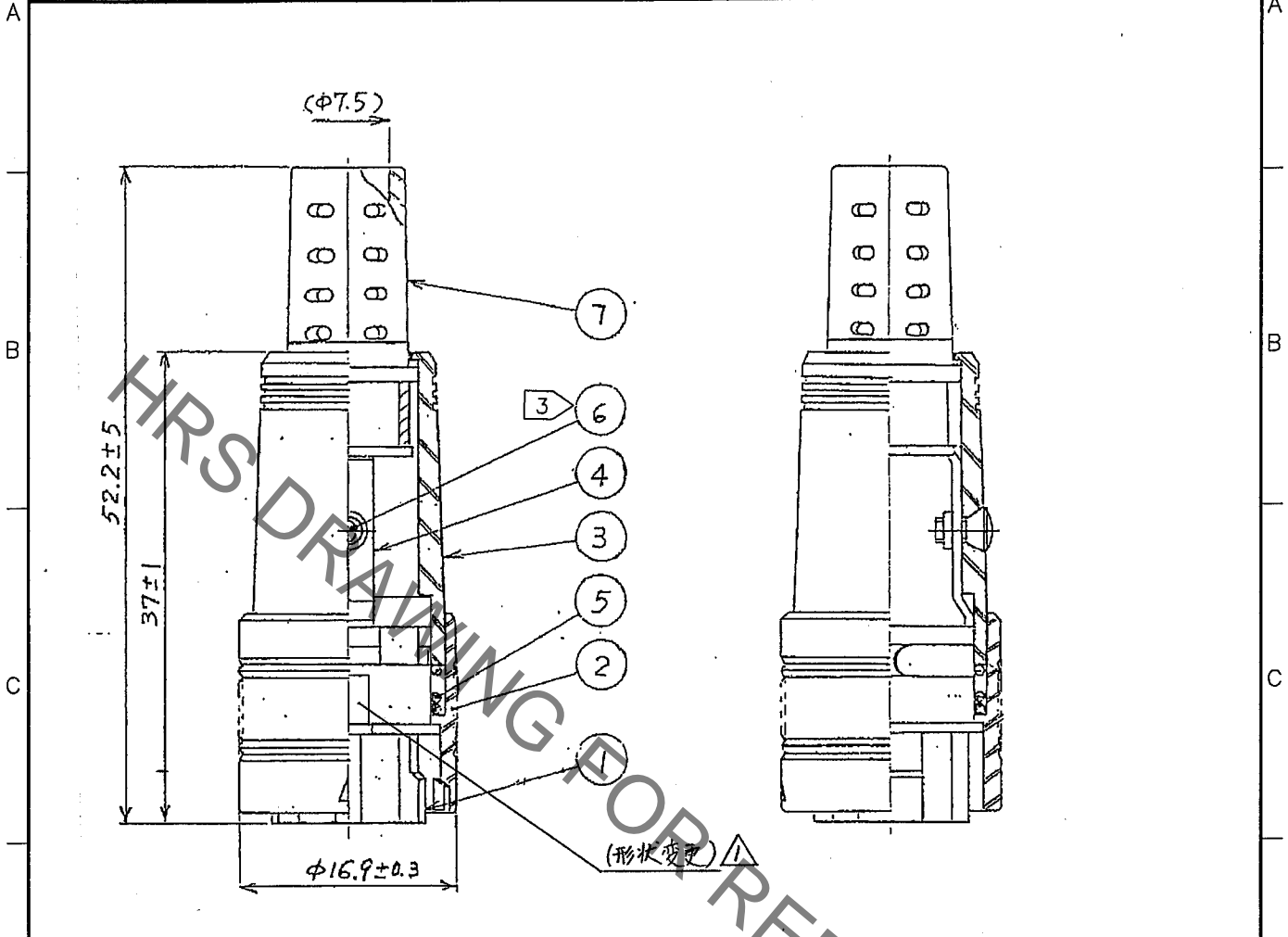


Nov.1.2021 Copyright 2021 HIROSE ELECTRIC CO., LTD. All Rights Reserved.
 本製品を車載用途などの高い信頼性が求められる機器にご使用の場合は、弊社までお問合せ下さい。

1		2			3			4		
△の COUNT	訂正 DESCRIPTION OF REVISIONS	設計 BY	検図 CHKD	年月日 DATE	△の COUNT	訂正 DESCRIPTION OF REVISIONS	設計 BY	検図 CHKD	年月日 DATE	
△	1 DIS-C-000664	堀井	岡井	07.09.06	△					
△					△					
△					△					



- 注 1 適合圧着端子名
 RP13A-SC-222(CL113-0151-0)
 本端子は、適合電線サイズAWG#24~#28相当用である。
- 2 適合ケーブル圧着工具：RP13A-IC-01
 (CL150-0070-0)
 適合圧着端子引抜工具：RP13A-SC-TP
 (CL150-0022-8)
- 3 部番⑥の推奨締付トルク：0.2N・m。
- 4 本品は、組み込まずバラ納入とする。
- 5 ケーブルの構造により、クランプ力、回転力等が異なりますので、事前に確認の上使用願います。

4	黄銅		7	軟質塩化ビニル樹脂 (クロ)	
3	ポリカーボネート樹脂 (クロ)	UL94V-0	6	黄銅	
2	ポリカーボネート樹脂 (クロ)	UL94V-0	5	鋼	
1	ポリカーボネート樹脂 (クロ)	UL94V-0		ニッケルめっき	
部番	材質	処理, 備考	部番	材質	処理, 備考

備考	REMARKS	製図 DRAWN	設計 DESIGNED	検図 CHECKED	承認 APPROVED	出図 RELEASED

旧製品コード CODE NO. (COLD) CL	図番 DRAWING NO. ADC4-028550-71	製品名 PART NO. RP13A-12PP-15SC(71)
単位 UNITS mm	HRS ヒロセ電機株式会社 HIROSE ELECTRIC CO., LTD.	製品コード CODE NO. CL113-1010-4-71

TO
R