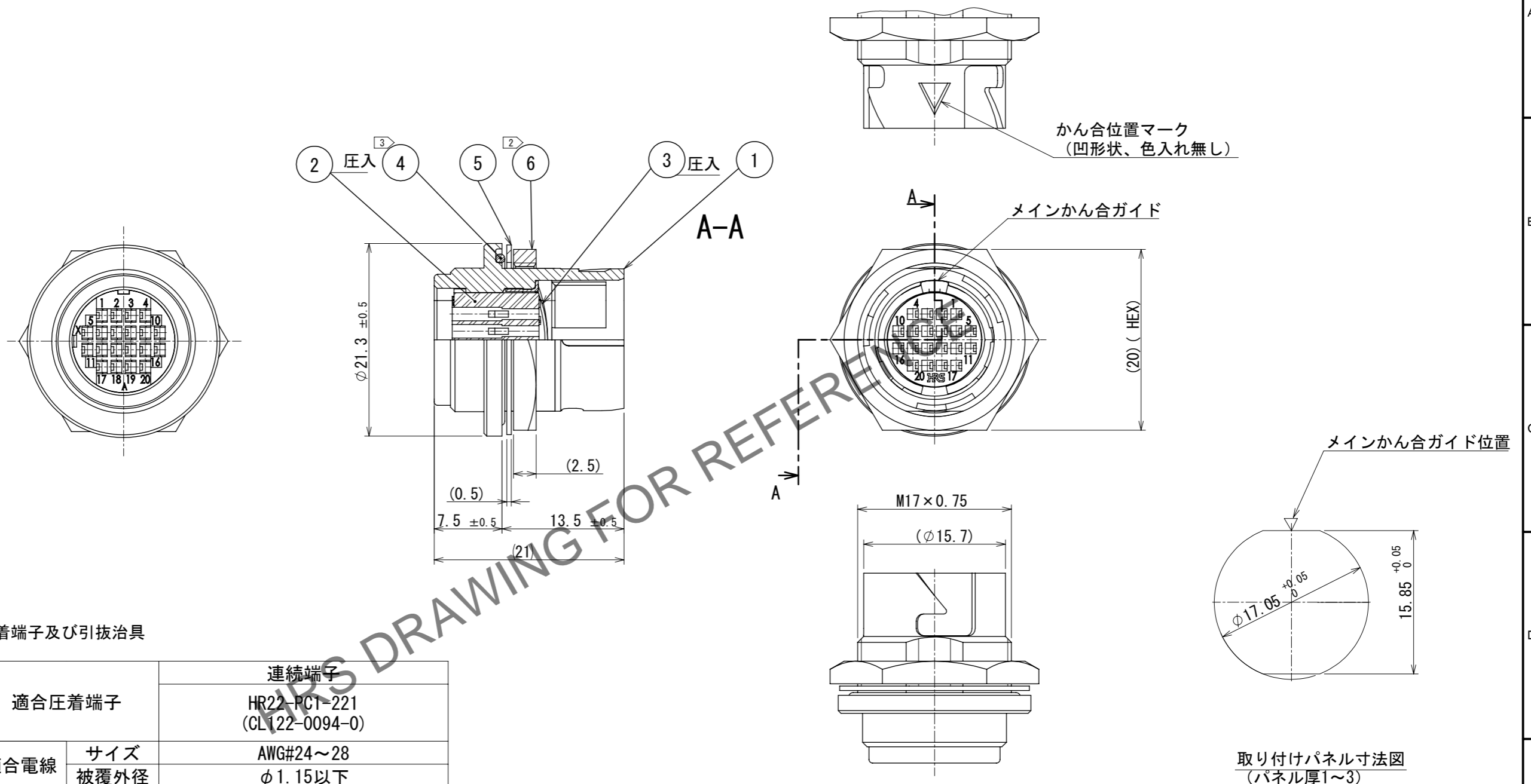


本製品を車載用途などの高い信頼性が求められる機器にご使用の場合は、弊社までお問合せ下さい。



注 1 適合圧着端子及び引抜治具

適合圧着端子		連続端子 HR22-PC1-221 (CL122-0094-0)
適合電線	サイズ	AWG#24~28
	被覆外径	$\phi 1.15$ 以下
適合圧着工具		圧着機本体 : CM-105 アプリケーション : AP105-HR22-2
圧着端子引抜工具		RP6-SC-TP

- ② 部番⑥の推奨締め付けトルク : 2~3N・m
尚、ねじ部にはゆるみ防止用としてヘンケルジャパン(株)製ロックタイト243の塗布をお願いします。
- ③ 筐体への取り付け時は、部番④ (Oリング) を部番①の溝部に嵌めて、噛み込みが無い様に注意してください。
- 4 本品の取扱いは、ATAD-C0494-00「HR22Kコネクタ取扱説明書」に基づき取扱いをお願いします。

△ CAD change

3	りん青銅	ニッケルめっき	6	黄銅	ニッケルめっき		
2	PBT	(クロ)	5	黄銅	ニッケルめっき		
1	亜鉛合金	ニッケルめっき	4	水素化ニトリルゴム	(クロ)		
部番	材質	処理・備考	部番	材質	処理・備考		
TOLERANCES SEE TABLE FOR SPECIFIED, UNLESS OTHERWISE		UNITS	COUNT	DESCRIPTION OF REVISIONS	DESIGNED	CHECKED	DATE
OVER TO TOLERANCES		mm	1	DIS-C-00016947	HY. KISHI	HY. KOBAYASHI	2024.01.29
6	± 0.3	SCALE	2:1	APPROVED : TP. KOMATSU	2023.12.05	DRAWING No. ADC-396047-00-01	
6	± 0.5	ANGULAR	$\pm 1^\circ$	CHECKED : EJ. KUNII	2023.12.04	PART No. HR22K-12WBR-20PC	
18	± 0.7	HRS HIROSE ELECTRIC CO., LTD.		DESIGNED : KS. TAKAHASHI	2023.12.04	CODE No. CL0122-1002-0-00	
50	± 1	ASSEMBLY DRAWING		DRAWN : KS. TAKAHASHI	2023.12.04	1/1	