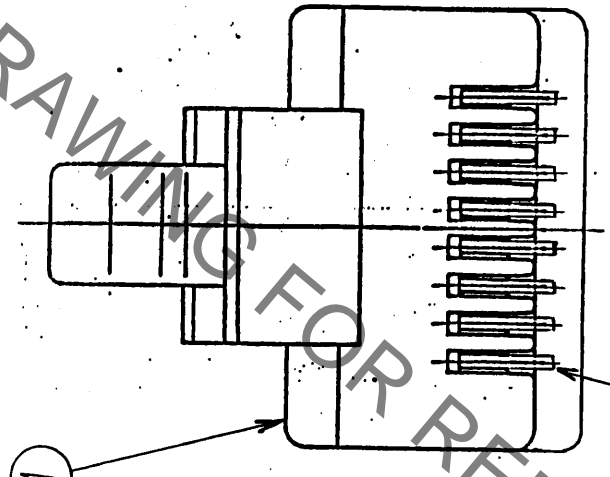
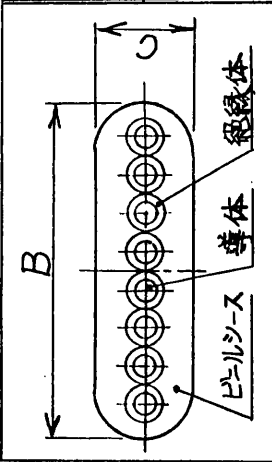


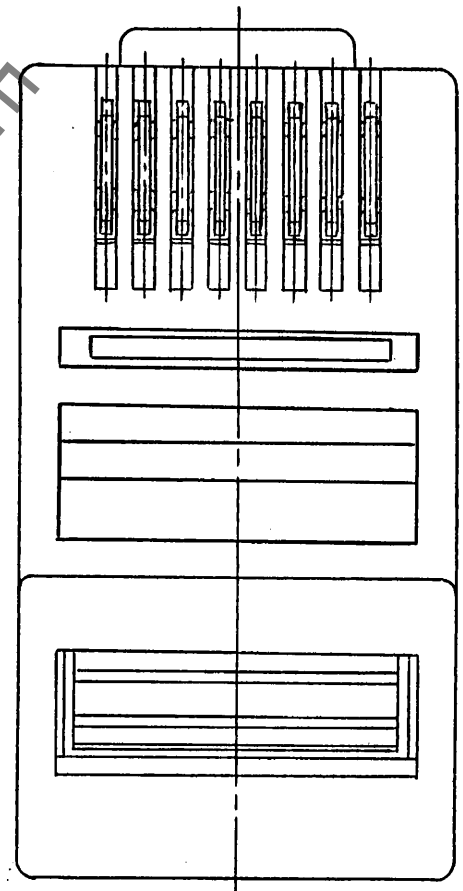
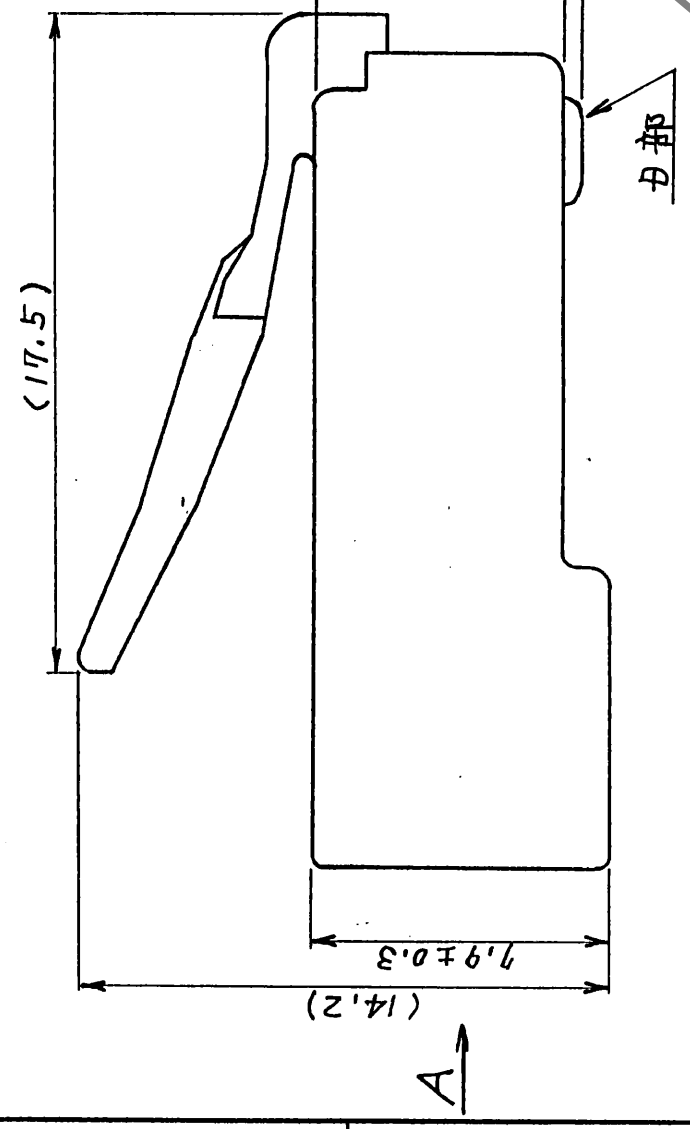
△の数	訂正記事	担当校図	年月日	△の数	訂正記事	担当校図	年月日
△				△			
△				△			
△				△			

② 表-1

適合ケーブル寸法	
絶縁体外径 (φ mm)	0.90~1.00
ピニルシース 外形 B×C (mm)	8.8×2.6



A矢視図



注 1 ()内寸法は参考寸法とします。

注 2 本ケーブルの適合ケーブル寸法は表-1によります。

③ 本コネクタの箱線の際には必ずヒロセ電機専用箱線治具(表-2参照)を御使用下さい。

③ 表-2

種類	製品名
半自動箱線機	アソリカ-9-105 TM8/10P88
手動箱線機	TC-2220-8/10P-88

部番	材質	処理	備考	色: トウメイ	Z	リ人青銅	金めっき	ゆき厚1.27μm(B部)	
1	ポリカーボネイト								
寸法区分		公差		製図		検査		承認	
6以下		±0.3		技術		技		承認	
6をこえ18以下		±0.5		63.5.20		63.5.31		63.5.31	
18をこえ30以下		±0.7		金庫		三輪		三輪	
30をこえ125以下		±1.0							
125をこえ250以下		±1.3							
250以上		±1.5							
公差		度		図名		製品名		承認	
角		度		ADC3-28187-		TM8P-88P		TM8P-88P	
図番		図番		尺度		製品コード		承認	
DC3-		DC3-		5		mm		承認	
旧図		旧図		5		CLZZZ-1817-9-		承認	