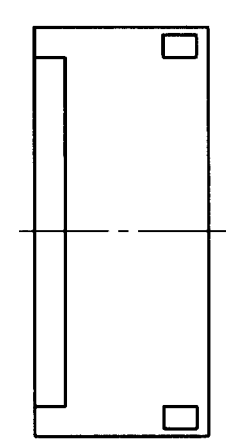
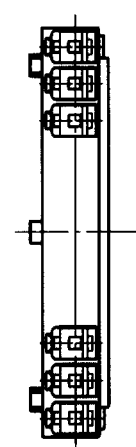
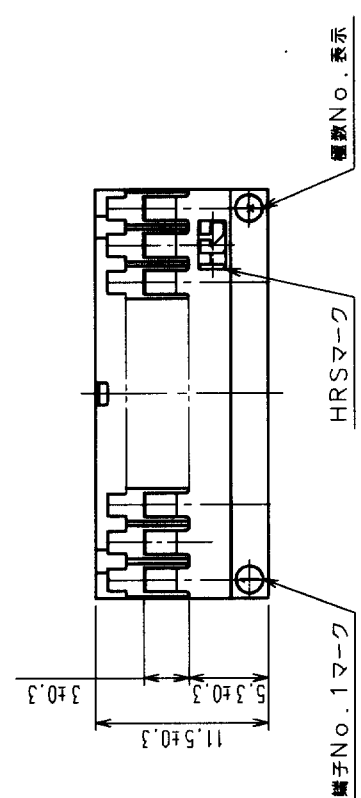
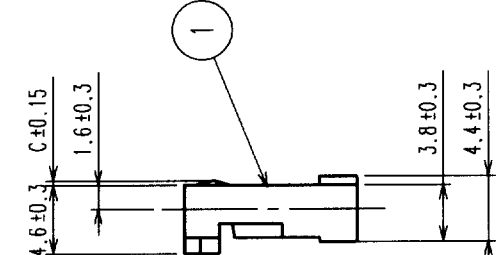
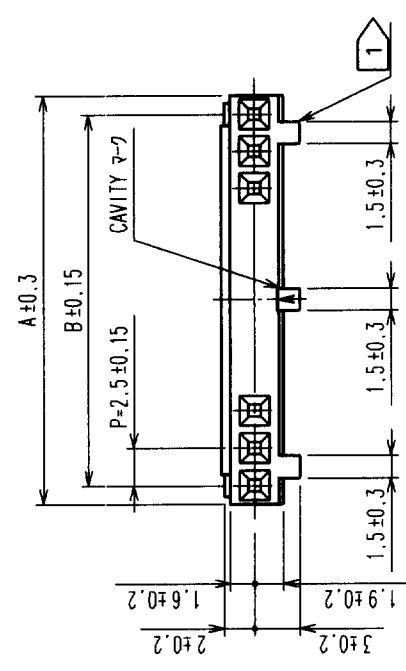


Δの数 COUNT	訂正記号 DESCRIPTION OF REVISIONS	年月日 DATE	Δの数 COUNT	訂正記号 DESCRIPTION OF REVISIONS	年月日 DATE
△			△		
△			△		
△			△		



CLコード	製品名	種数	A	B	C
CL541-0200-6	DF1B- 2S-2.5R	2	5.0	2.5	0.5
CL541-0201-9	DF1B- 3S-2.5R	3	7.5	5.0	0.5
CL541-0202-1	DF1B- 4S-2.5R	4	10.0	7.5	0.5
CL541-0203-4	DF1B- 5S-2.5R	5	12.5	10.0	0.5
CL541-0204-7	DF1B- 6S-2.5R	6	15.0	12.5	0.5
CL541-0205-0	DF1B- 7S-2.5R	7	17.5	15.0	0.4
CL541-0206-2	DF1B- 8S-2.5R	8	20.0	17.5	0.4
CL541-0207-5	DF1B- 9S-2.5R	9	22.5	20.0	0.4
CL541-0208-8	DF1B-10S-2.5R	10	25.0	22.5	0.4
CL541-0209-0	DF1B-11S-2.5R	11	27.5	25.0	0.3
CL541-0210-0	DF1B-12S-2.5R	12	30.0	27.5	0.3
CL541-0211-2	DF1B-13S-2.5R	13	32.5	30.0	0.3
CL541-0212-5	DF1B-14S-2.5R	14	35.0	32.5	0.3
CL541-0213-8	DF1B-15S-2.5R	15	37.5	35.0	0.3
CL541-0214-0	DF1B-16S-2.5R	16	40.0	37.5	0.3
CL541-0215-3	DF1B-18S-2.5R	18	45.0	42.5	0.3
CL541-0216-6	DF1B-20S-2.5R	20	50.0	47.5	0.3

HRS DRAWING FOR REFERENCE

注① 誤挿入防止用の凸部を2種品はセンターに1つ、3~6種品は両端2つ、7種品以上は図の様に3つ設ける。

1	ポリアミド樹脂	NATURAL (WHITE), UL94V-0	材質	処 理, 備 考
部番	材 質	処 理, 備 考	部番	部 考
備考	REMARKS		製 図 DRAWN NC 01.8.30 山本	校 計 DESIGNED NC 01.8.31 山本
			製 図 CHECKED NC 01.8.31 林山	出 図 APPROVED NC 01.8.31 片寄
旧製品コード CODE NO. (OLD)	図番 DRAWING NO. ADC3-160074-01	製品名 PART NO. DF1B-*S-2.5R		
	R 度 SCALE 2 : 1 単 位 UNITS mm	製品コード CODE NO. CL541		
		製 品 名 HRS HIROSE ELECTRIC CO., LTD.		

TO