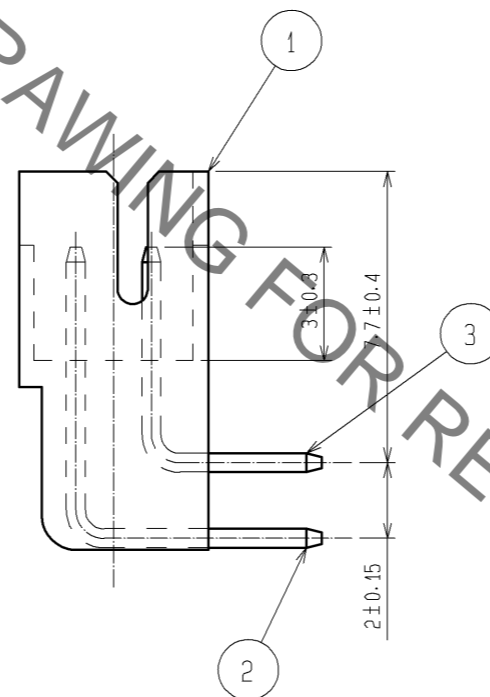
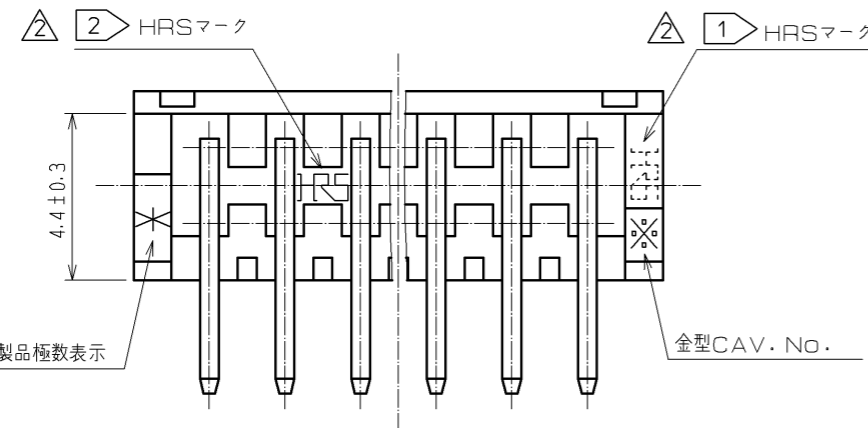
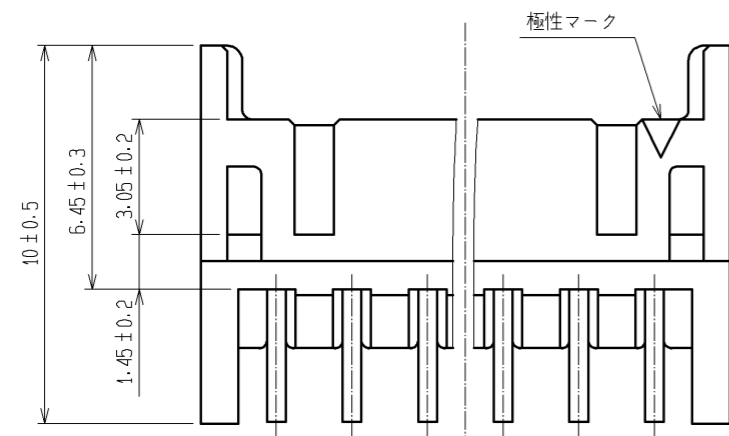
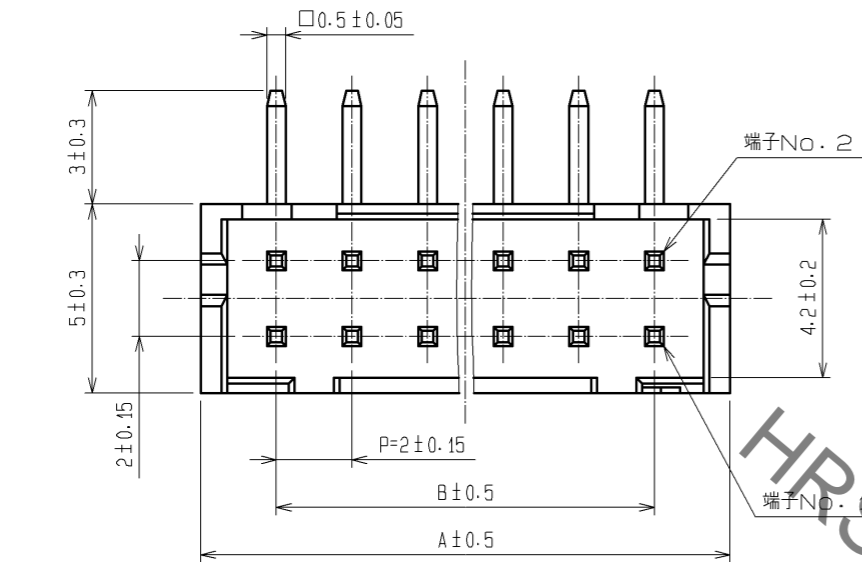
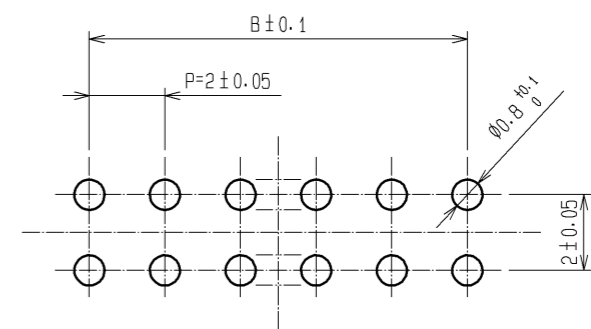


Dec.1.2022 Copyright 2022 HIROSE ELECTRIC CO., LTD. All Rights Reserved.
 本製品を車載用途などの高い信頼性が求められる機器にご使用の場合は、弊社までお問合せ下さい。



| 製品コード | 製品名 | 極数 | A | B |
|-----------------|-------------------|----|----|----|
| CL543-0533-1-52 | DF11- 4DP-2DS(52) | 4 | 6 | 2 |
| CL543-0534-4-52 | DF11- 6DP-2DS(52) | 6 | 8 | 4 |
| CL543-0535-7-52 | DF11- 8DP-2DS(52) | 8 | 10 | 6 |
| CL543-0536-0-52 | DF11-10DP-2DS(52) | 10 | 12 | 8 |
| CL543-0537-2-52 | DF11-12DP-2DS(52) | 12 | 14 | 10 |
| CL543-0538-5-52 | DF11-14DP-2DS(52) | 14 | 16 | 12 |
| CL543-0539-8-52 | DF11-16DP-2DS(52) | 16 | 18 | 14 |
| CL543-0540-7-52 | DF11-18DP-2DS(52) | 18 | 20 | 16 |
| CL543-0541-0-52 | DF11-20DP-2DS(52) | 20 | 22 | 18 |
| CL543-0542-2-52 | DF11-22DP-2DS(52) | 22 | 24 | 20 |
| CL543-0543-5-52 | DF11-24DP-2DS(52) | 24 | 26 | 22 |
| CL543-0544-8-52 | DF11-26DP-2DS(52) | 26 | 28 | 24 |
| CL543-0545-0-52 | DF11-28DP-2DS(52) | 28 | 30 | 26 |
| CL543-0546-3-52 | DF11-30DP-2DS(52) | 30 | 32 | 28 |
| CL543-0547-6-52 | DF11-32DP-2DS(52) | 32 | 34 | 30 |

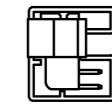
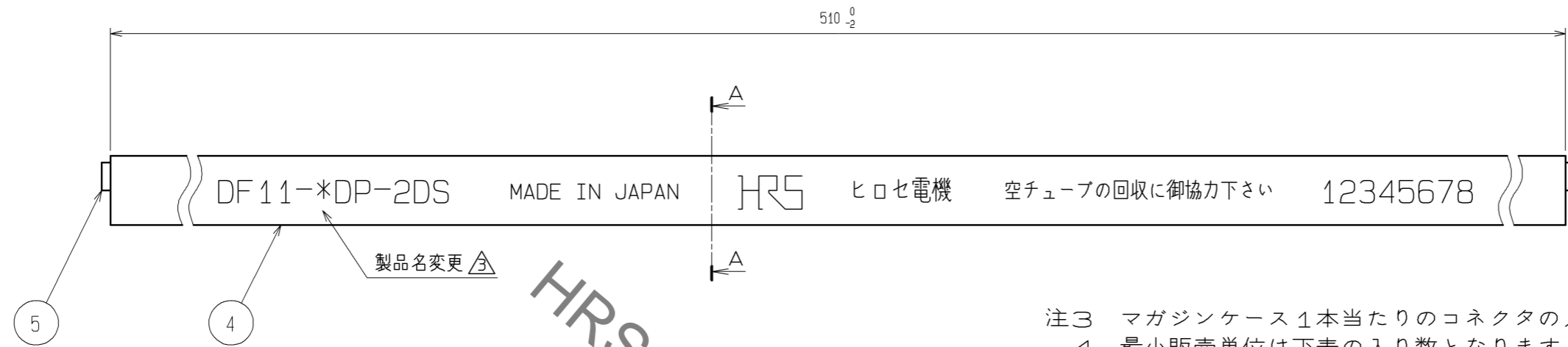
推奨基板穴開け寸法図



- △注 ① 4, 6芯のHRSマークは図示する位置に表示します。
- △注 ② 8芯以上のHRSマークは図示する位置に表示します。

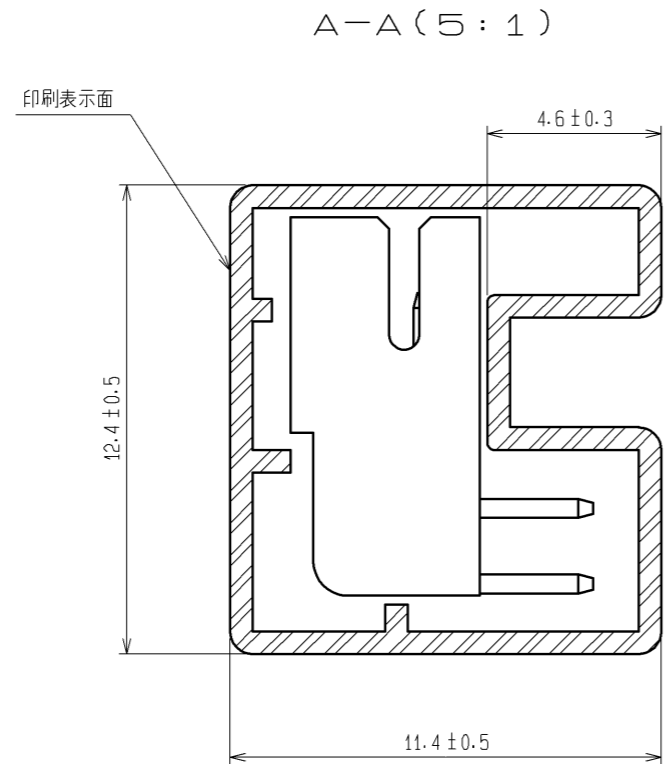
| | | | | | | |
|-------------------------------|-------|--|--|----------------------|-----------------|---|
| 2 | 黄銅 | 表面:金めっき 0.2μm min 下地:ニッケルめっき 1μm min | 5 | エラストマー | ① | ストッパー, GREEN |
| 1 | ポリアミド | UL94V-0, BLACK | 4 | PS | ① | 静電気防止処理, CLEAR |
| 部番 | 材質 | 処理, 備考 | 3 | 黄銅 | | 表面:金めっき 0.2μm min 下地:ニッケルめっき 1μm min |
| UNITS mm | ① | SCALE 5 : 1 | △の数 ① | 訂正記事 DIS-H-003384 | | 設計 KT. ISHII |
| HRS HIROSE ELECTRIC CO., LTD. | | 承認 : KJ. KATAYOSE 05.01.05 検 査 : TY. OMA 05.01.05 設 計 : IO. DENPOUYA 05.01.05 製 図 : IO. DENPOUYA 05.01.05 | 図番 : ADC3-162390-03 製品名 : DF11- * DP-2DS(52) 製品コード : CL543 | | 年月日 08.10.21 | 検 査 TS. KUMAZAWA |

Dec.1.2022 Copyright 2022 HIROSE ELECTRIC CO., LTD. All Rights Reserved.
 本製品を車載用途などの高い信頼性が求められる機器にご使用の場合は、弊社までお問合せ下さい。



注3 マガジンケース1本当たりのコネクタの入り数は下表とします。
 4 最小販売単位は下表の入り数となります。

| 製品コード | 製品名 | 挿入数量 |
|-----------------|-------------------|------|
| CL543-0533-1-52 | DF11- 4DP-2DS(52) | 81 |
| CL543-0534-4-52 | DF11- 6DP-2DS(52) | 61 |
| CL543-0535-7-52 | DF11- 8DP-2DS(52) | 48 |
| CL543-0536-0-52 | DF11-10DP-2DS(52) | 40 |
| CL543-0537-2-52 | DF11-12DP-2DS(52) | 34 |
| CL543-0538-5-52 | DF11-14DP-2DS(52) | 30 |
| CL543-0539-8-52 | DF11-16DP-2DS(52) | 27 |
| CL543-0540-7-52 | DF11-18DP-2DS(52) | 24 |
| CL543-0541-0-52 | DF11-20DP-2DS(52) | 22 |
| CL543-0542-2-52 | DF11-22DP-2DS(52) | 20 |
| CL543-0543-5-52 | DF11-24DP-2DS(52) | 18 |
| CL543-0544-8-52 | DF11-26DP-2DS(52) | 17 |
| CL543-0545-0-52 | DF11-28DP-2DS(52) | 16 |
| CL543-0546-3-52 | DF11-30DP-2DS(52) | 15 |
| CL543-0547-6-52 | DF11-32DP-2DS(52) | 14 |



HRS DRAWING FOR REFERENCE

| | | |
|-----|--------|------------------|
| HRS | 図番: | ADC3-162390-03 |
| | 製品名: | DF11-*DP-2DS(52) |
| | 製品コード: | CL543 |

3 / 2