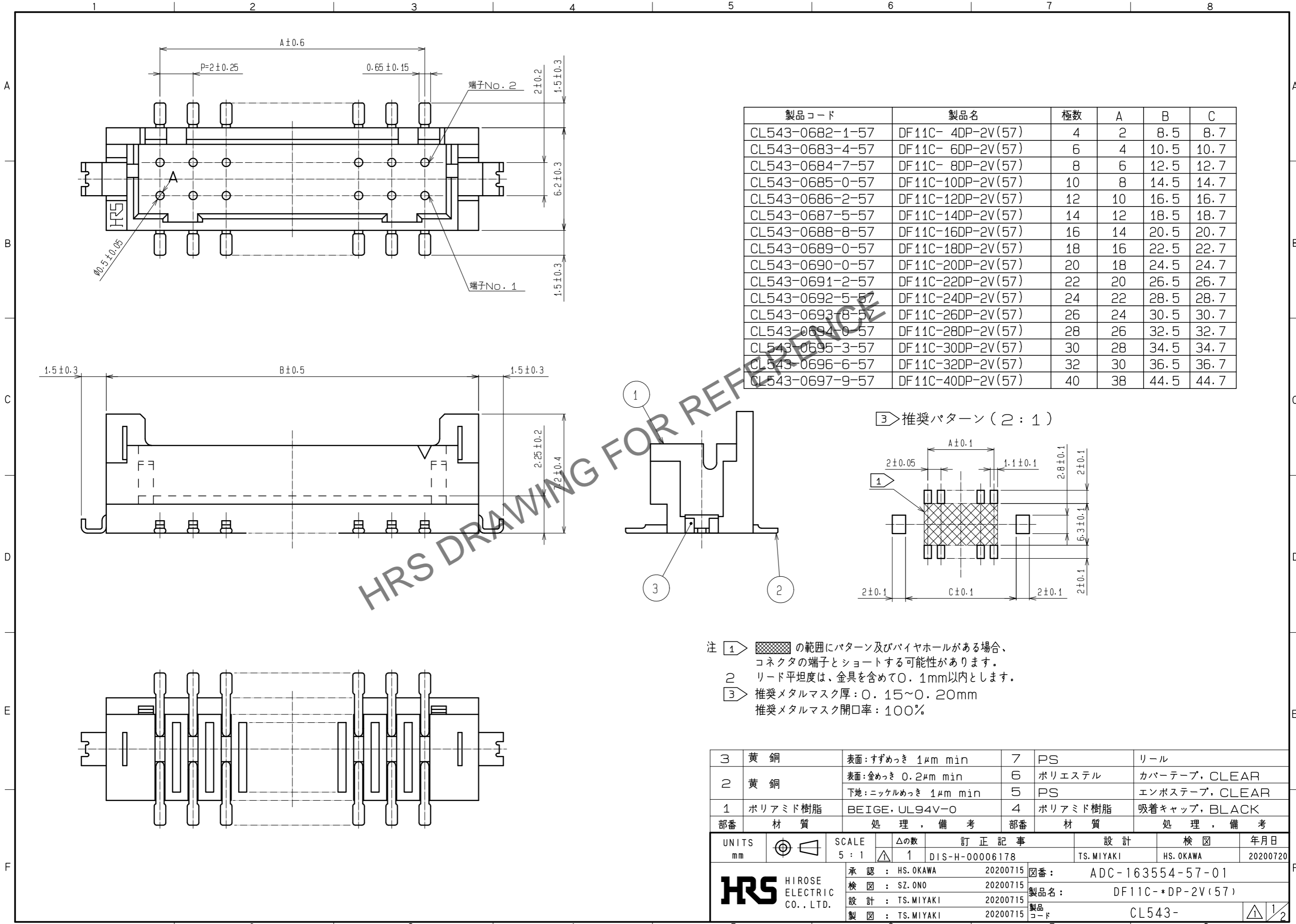


Jun.1.2024 Copyright 2024 HIROSE ELECTRIC CO., LTD. All Rights Reserved.
 本製品を車載用途などの高い信頼性が求められる機器にご使用の場合は、弊社までお問合せ下さい。



製品コード	製品名	極数	A	B	C
CL543-0682-1-57	DF11C- 4DP-2V(57)	4	2	8.5	8.7
CL543-0683-4-57	DF11C- 6DP-2V(57)	6	4	10.5	10.7
CL543-0684-7-57	DF11C- 8DP-2V(57)	8	6	12.5	12.7
CL543-0685-0-57	DF11C-10DP-2V(57)	10	8	14.5	14.7
CL543-0686-2-57	DF11C-12DP-2V(57)	12	10	16.5	16.7
CL543-0687-5-57	DF11C-14DP-2V(57)	14	12	18.5	18.7
CL543-0688-8-57	DF11C-16DP-2V(57)	16	14	20.5	20.7
CL543-0689-0-57	DF11C-18DP-2V(57)	18	16	22.5	22.7
CL543-0690-0-57	DF11C-20DP-2V(57)	20	18	24.5	24.7
CL543-0691-2-57	DF11C-22DP-2V(57)	22	20	26.5	26.7
CL543-0692-5-57	DF11C-24DP-2V(57)	24	22	28.5	28.7
CL543-0693-8-57	DF11C-26DP-2V(57)	26	24	30.5	30.7
CL543-0694-0-57	DF11C-28DP-2V(57)	28	26	32.5	32.7
CL543-0695-3-57	DF11C-30DP-2V(57)	30	28	34.5	34.7
CL543-0696-6-57	DF11C-32DP-2V(57)	32	30	36.5	36.7
CL543-0697-9-57	DF11C-40DP-2V(57)	40	38	44.5	44.7

HRS DRAWING FOR REFERENCE

③ 推奨パターン (2:1)

- 注 ① の範囲にパターン及びバイヤホールがある場合、コネクタの端子とショートする可能性があります。
- ② リード平坦度は、金具を含めて0.1mm以内とします。
- ③ 推奨メタルマスク厚：0.15~0.20mm
 推奨メタルマスク開口率：100%

3	黄銅	表面:すずめっき 1μm min	7	PS	リール
2	黄銅	表面:金めっき 0.2μm min	6	ポリエステル	カバーテープ, CLEAR
		下地:ニッケルめっき 1μm min	5	PS	エンボステープ, CLEAR
1	ポリアミド樹脂	BEIGE, UL94V-0	4	ポリアミド樹脂	吸着キャップ, BLACK
部番	材質	処理, 備考	部番	材質	処理, 備考

UNITS mm		SCALE 5:1	△の数 1	訂正記事 DIS-H-00006178	設計 TS. MIYAKI	検図 HS. OKAWA	年月日 20200720
HRS HIROSE ELECTRIC CO., LTD.		承認: HS. OKAWA 20200715	図番: ADC-163554-57-01				
		検図: SZ. ONO 20200715	製品名: DF11C-*DP-2V(57)				
		設計: TS. MIYAKI 20200715	製品コード: CL543-				
		製図: TS. MIYAKI 20200715					

Jun.1.2024 Copyright 2024 HIROSE ELECTRIC CO., LTD. All Rights Reserved.
 本製品を車載用途などの高い信頼性が求められる機器にご使用の場合は、弊社までお問合せ下さい。

