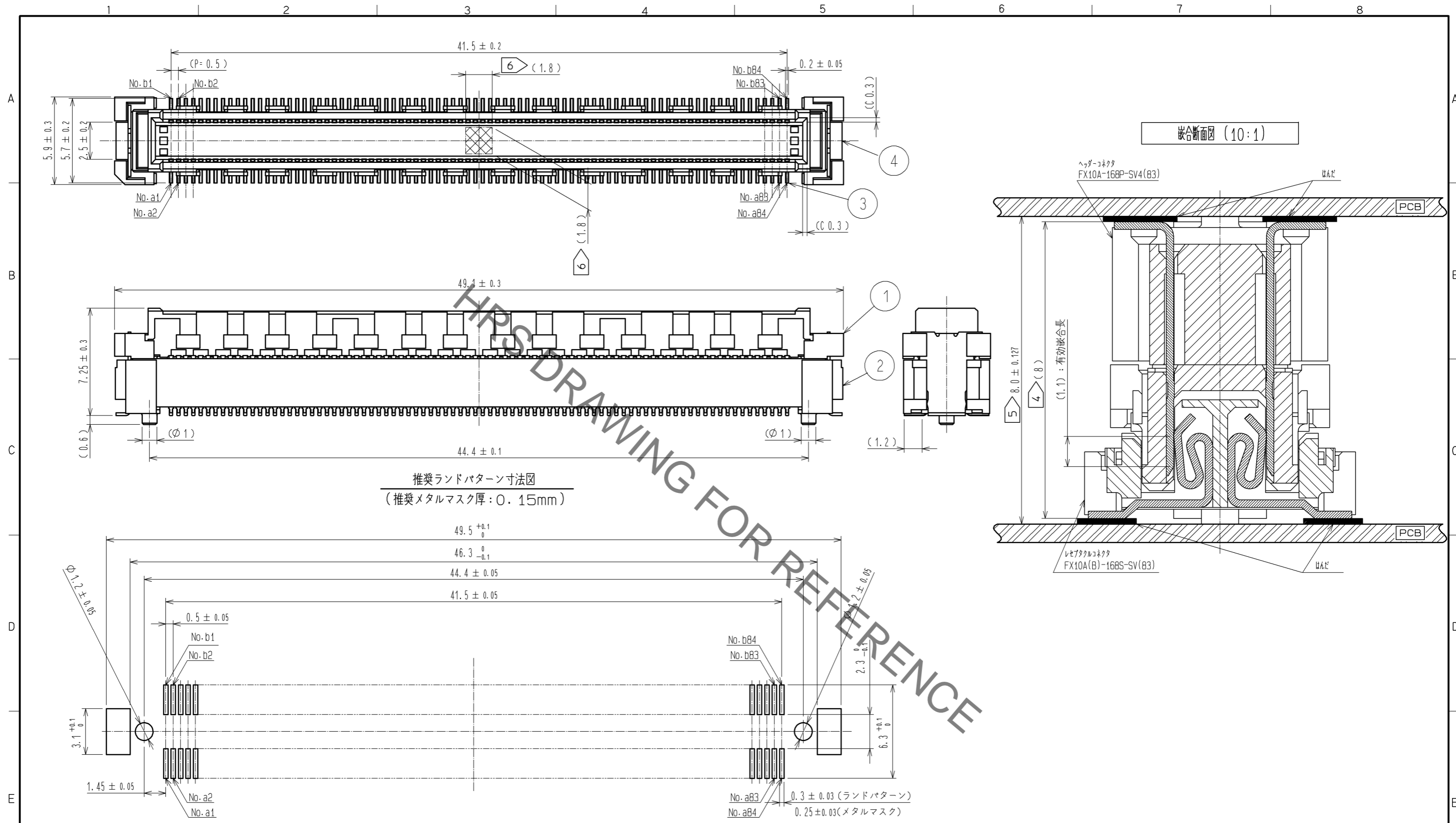


Feb.1.2021 Copyright 2021 HIROSE ELECTRIC CO., LTD. All Rights Reserved.
 本製品を車載用途などの高い信頼性が求められる機器にご使用の場合は、弊社までお問い合わせ下さい。



推奨ランドパターン寸法図
(推奨メタルマスク厚: 0.15mm)

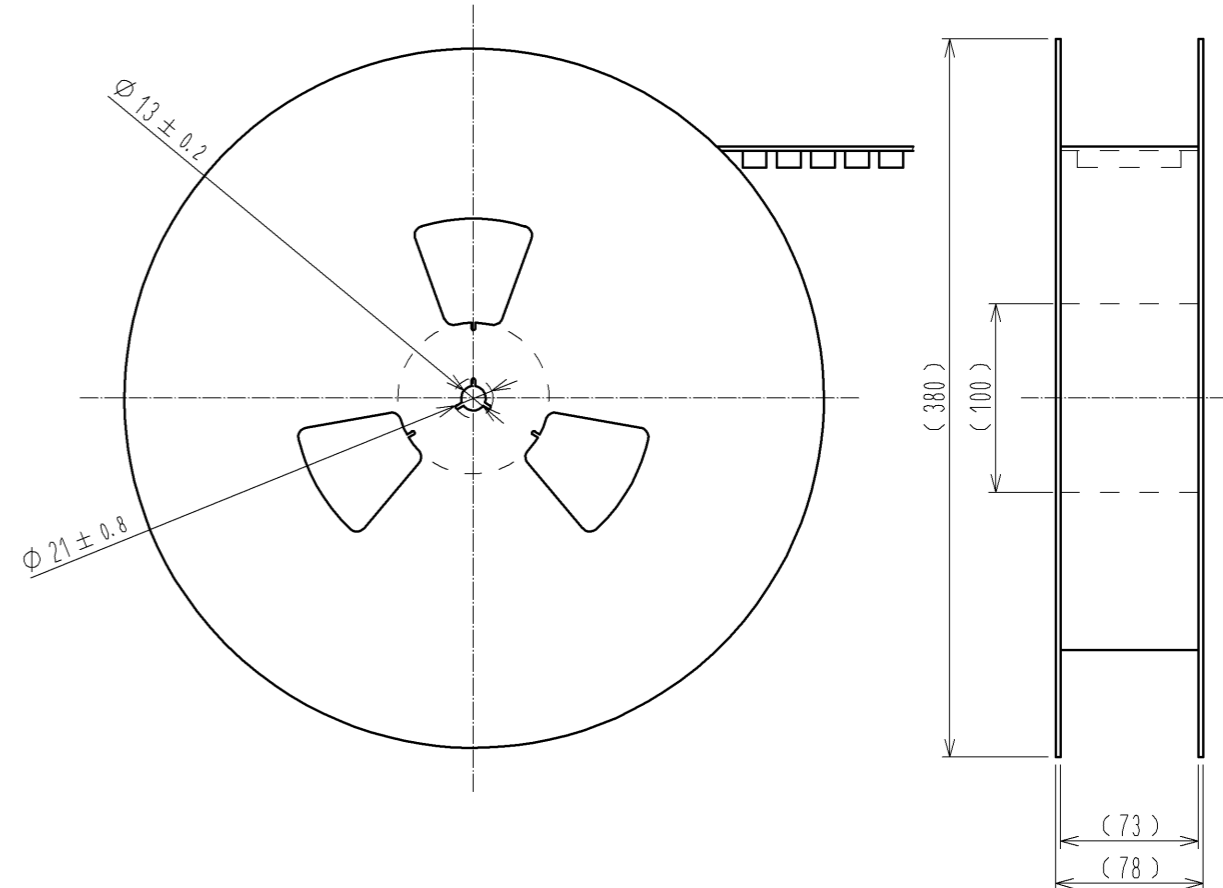
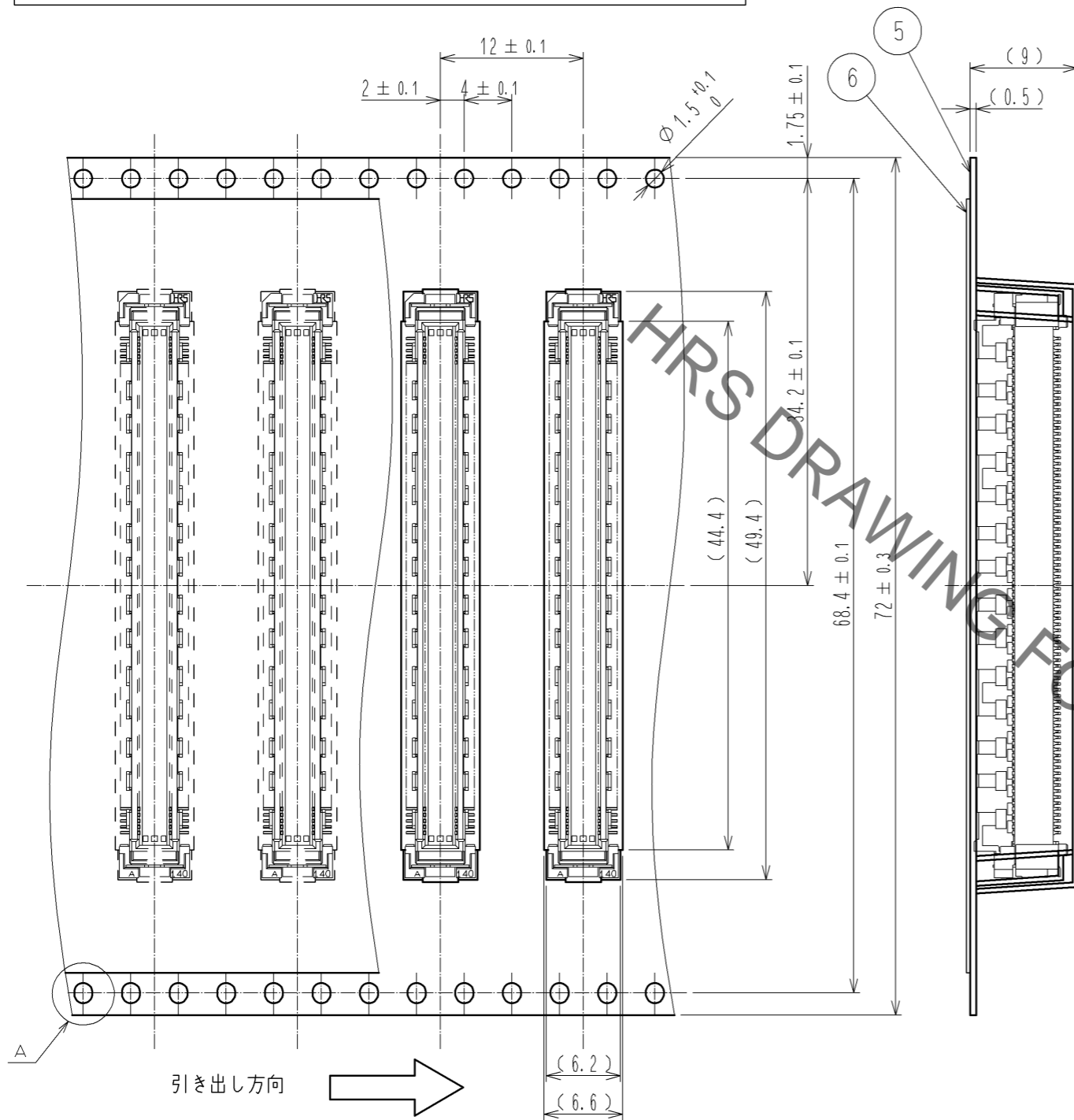
- 注
- 1 本製品のSMTリードの平坦度は0.1以下です。
 - 2 本製品には基板実装上の極性はありません。
 - 3 ()内寸法は、参考寸法を表します。
 - 4 リード間寸法を示します。
 - 5 基板間寸法を示します。
 - 6 吸着エリアの参考範囲を に示します。
 - 7 本製品の納入形態はエンボス梱包とし、詳細はPAGE2を参照願います。

3	銅合金	接触部: 金めっき0.76μm min.	6	PET樹脂	トップカバーテープ		
		実装部: 金めっき0.03μm min.	5	PS樹脂	エンボスキャリアテープ		
		下地: ニッケルめっき1.3μm min.	4	銅合金	表面: 金めっき0.03μm min. 下地: ニッケルめっき1.3μm min.		
1, 2	LCP	ベージュ	UL94V-0				
部番	材質	処理	備考	部番	材質	処理	備考
UNITS		SCALE	Δ の数	訂正記事	設計	検 査	年月日
mm		4 : 1	1	DIS-F-006988	TY. EDAGAWA	HT. YAMAGUCHI	13. 09. 30
HRS HIROSE ELECTRIC CO., LTD.		承認: HS. OKAWA	13. 09. 21	図番: ADC3-330883-01			
		検 査: HT. YAMAGUCHI	13. 09. 21	製品名: FX10A-168P-SV4(83)			
		設 計: TY. EDAGAWA	13. 09. 21	製品コード: CL570-0306-2-83			
		製 図: TY. EDAGAWA	13. 09. 21				

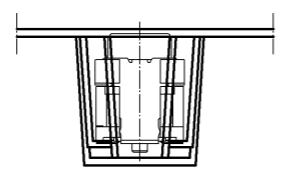
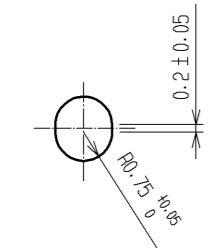
Feb.1.2021 Copyright 2021 HIROSE ELECTRIC CO., LTD. All Rights Reserved.
 本製品を車載用途などの高い信頼性が求められる機器にご使用の場合は、弊社までお問合せ下さい。

エンボス梱包図(2:1)

リール状態寸法図(FREE)



A(5:1)



HRS DRAWING FOR REFERENCE

- 注
- 1 1リールの製品梱包数は700個とします。
 - 2 引き出し始めと終わりの10ポケット以上は空ポケットとなります。
 - 3 本製品にはエンボスキャリアテープ梱包上の極性はありませぬ。
 - 4 () 内寸法は、参考値を示します。

HRS	図番:	ADC3-330883-01	2/2
	製品名:	FX10A-168P-SV4(83)	
	製品コード:	CL570-0306-2-83	