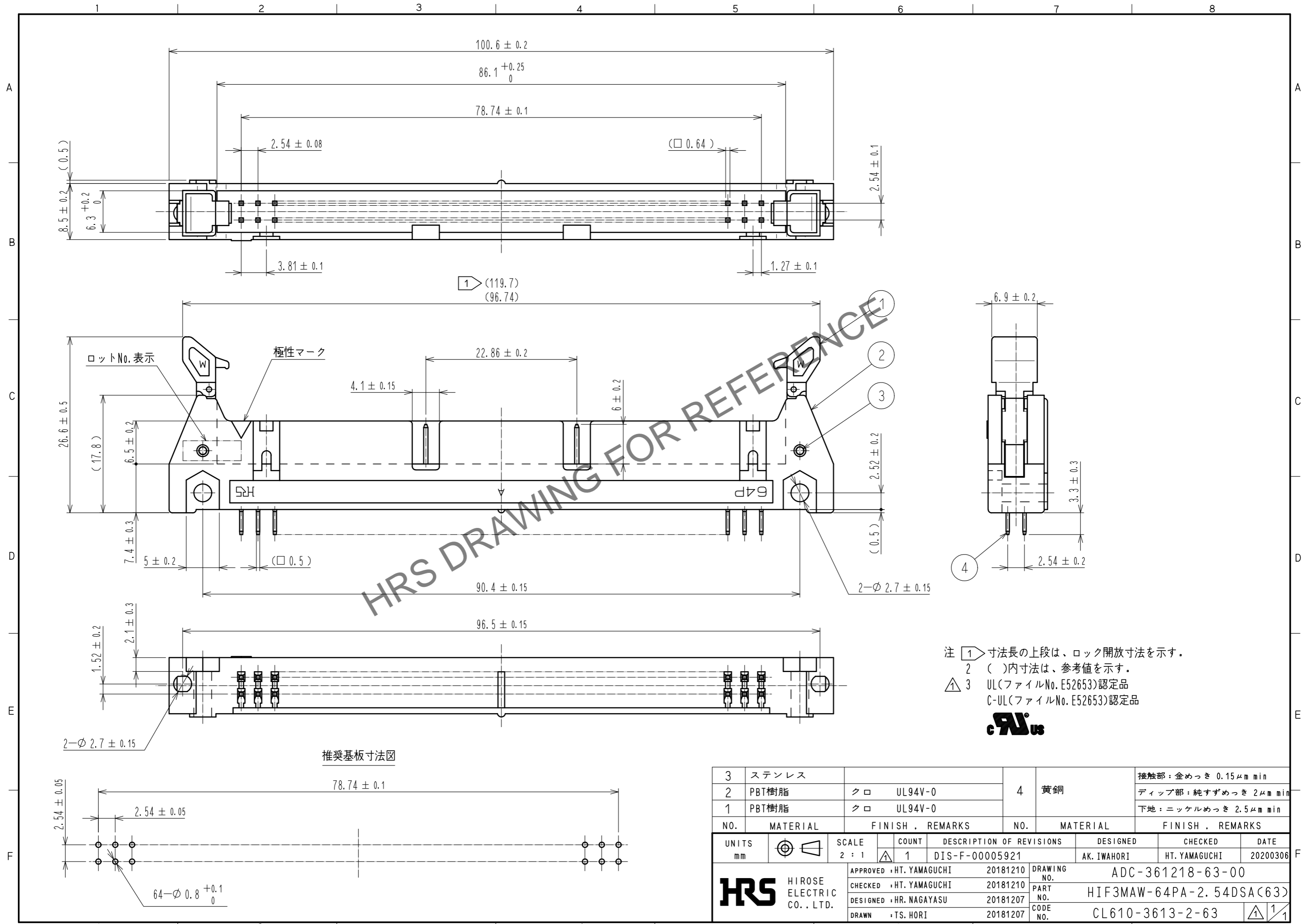


本製品を車載用途などの高い信頼性が求められる機器にご使用の場合は、弊社までお問合せ下さい。



推奨基板寸法図

- 注  $\square 1$  寸法長の上段は、ロック開放寸法を示す。  
 $\square 2$  ( )内寸法は、参考値を示す。  
 $\triangle 3$  UL(ファイルNo. E52653)認定品  
 C-UL(ファイルNo. E52653)認定品



3	ステンレス			4	黄銅	接触部: 金めっき 0.15 $\mu$ m min
2	PBT樹脂	クロ	UL94V-0			ディップ部: 純ずめつき 2 $\mu$ m min
1	PBT樹脂	クロ	UL94V-0			下地: ニッケルめっき 2.5 $\mu$ m min
NO.	MATERIAL	FINISH, REMARKS		NO.	MATERIAL	FINISH, REMARKS
UNITS	$\odot$ $\triangleleft$	SCALE	COUNT	DESCRIPTION OF REVISIONS		DESIGNED
mm		2 : 1	1	DIS-F-00005921		AK. IWAHORI
APPROVED : HT. YAMAGUCHI		20181210		DRAWING NO. ADC-361218-63-00		
CHECKED : HT. YAMAGUCHI		20181210		PART NO. HIF3MAW-64PA-2.54DSA(63)		
DESIGNED : HR. NAGAYASU		20181207		CODE NO. CL610-3613-2-63		
DRAWN : TS. HORI		20181207				
						$\triangle 1$ / 1