

アプリケーションスペア部品取付表

TABLE:APPLICATOR SPARE PARTS IDENTIFICATION

下表に基づいて間違いの無い部品を取付け願います。
Make sure to install right parts specified in the table below.

製品名 Applicator model: AP105 - DF13 - 3032S

HRS : CL901 - 4552 - 9

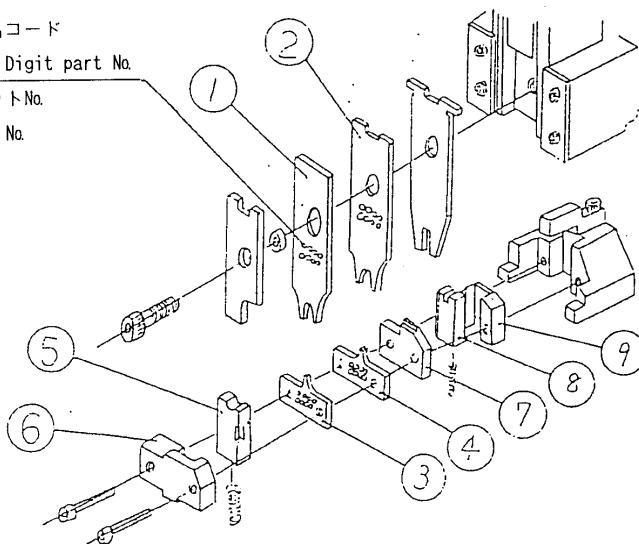
HRS コード HRS Code	部品名 Component Part	表示 Part	旧表示 Formerpart	適合端子名 Applicable contact
CL901-4552-9 (61)	インシュレーションクリンパ ¹ Insulation crimper	275746		DF13-3032SCF
CL901-4552-9 (62)	ワイヤクリンパ ¹ Wire crimper	275748		
CL901-4552-9 (63)	インシュレーションアンビル ¹ Insulation anvil	275691	0773	
CL901-4552-9 (64)	ワイヤアンビル ¹ Wire anvil	275750		
CL901-4552-9 (65)	カットオフパンチ ¹ Cut-off-punch	276084	0584	
CL901-4552-9 (66)	カットオフダイ ¹ Cut-off-die			
CL901-4552-9 (66)	シャブレード ¹ Shablade			
CL901-4552-9 (67)	端子ガイド ¹ Contact guide			
CL901-4552-9 (68)	アンビルホルダ ¹ Anvil holder			
CL901-4552-9 (69)	クリンパ ¹ 反りスペーサー ¹ spacer to prevent crimper warpage			

品名コード

6 - Digit part No.

ロットNo.

Lot No.



注意 1. パーツ③、④、⑥、⑦をアプリケーションタのベースに押しつけ固定すること。
2. それぞれの部品は刻印が正面を向くように取り付けること。

NOTES 1. Fix ③、④、⑥ and ⑦ by pressing these to the base of the applicater.
2. Install every part with markings of part Nos facing front.