

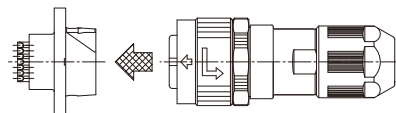
# プッシュオン・バヨネットロック小型防水コネクタ

## HR34Bシリーズ



### プッシュオン・バヨネットロック

嵌合時:プラグを押し込むだけで嵌合完了



離脱時:スリーブを回転させるとロックが解除される

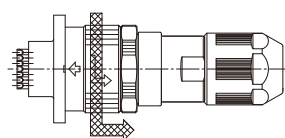


図1

### ■特長

#### 1. 防水構造

IP67の機構(嵌合時)を持ち、耐油性にも優れています。  
(IP68クラスも対応可)  
また、4芯のレセプタクルは単体防水です。

#### 2. 優れた嵌合操作性

- ・挿入時は、プラグを押し込むだけで嵌合が完了します。
- ・離脱時はスリーブを回転させるとロックが解除されます。(図1)
- ・嵌合位置表示により、嵌合時の位置を合わせやすくしています。
- ・3箇所嵌合ガイドキーによりブラインド嵌合が可能です。  
(構造上プラグコネクタがレセプタクル端子を傷つけることは有りません。)

#### 3. ケーブル引き出し方向の選択が可能

ライトアングルプラグは、45°間隔で8方向へのケーブルの引き出しが可能です。(図2)

#### 4. 安全規格

4芯は、TÜV規格対応品です。

#### 5. バリエーション

### ケーブル取り出し方向

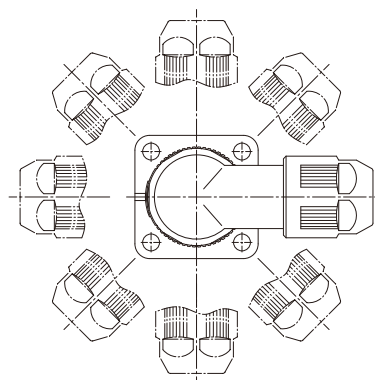


図2

項目	
極数	4芯、10芯
コネクタ種別	ストレートプラグ、ライトアングルプラグ、レセプタクル
プラグ結線タイプ	圧着、はんだ
レセプタクル結線タイプ	はんだ
コード管材質	プラスチック、金属
ケーブル適合範囲(参考)	(φ5.3~6.5) (φ6.5~7.3) (φ8.0~9.0)

## ■製品規格

定 格	定格電流	10芯：3A 4芯：5A	使用温度範囲	-20～125℃
	定格電圧	10芯：AC200V、DC250V 4芯：AC200V、DC200V(汚染度3) AC400V、DC400V(汚染度2)	保存温度範囲	-10～60℃

項 目	規 格	条 件
1.接触抵抗	20mΩ 以下	DC 1A で測定
2.絶縁抵抗	1000MΩ 以上	DC 500V で測定
3.耐電圧	せん絡・絶縁破壊のないこと	10芯：AC 900V を1分間 4芯：AC 2000V を1分間
4.耐振性	10μs以上の電氣的瞬断がないこと	10～500～10Hz/サイクル、全振幅 0.75mm、 98m/s <sup>2</sup> で3方向、各3時間試験する。
5.衝撃	10μs以上の電氣的瞬断がないこと	加速度 490m/s <sup>2</sup> 、持続時間 11ms 3方向、各3時間試験する。
6.繰り返し動作	接触抵抗 30mΩ 以下	500回
7.温度サイクル	絶縁抵抗 500MΩ 以上	-55℃：30分 → 常温：2～3分 → 125℃：30分 → 常温：2～3分、計5サイクル放置する。
8.耐湿性	絶縁抵抗：50MΩ 以上(高温時) 500MΩ 以上(乾燥時)	温度71℃、湿度 95%、336時間放置する。
9.防水性	コネクタ内部に浸水がないこと	適合コネクタを嵌合した状態で、水深1mに0.5時間放置する。

## ■材質・処理

項 目	材 質		処 理	備 考	
プラグ	外装シェル	亜鉛合金、アルミ合金 及びポリアミド樹脂(黒色)	黒クロムめっき、 黒色クロメート処理(3価クロム)	――	
	絶縁物	PPS樹脂(黒色)	――	UL94V-0	
	雌端子	10芯	りん青銅	金めっき	――
		4芯	銅合金	銀めっき	――
	Oリング、 ガスケット	フッ素ゴム、 水素化ニトリルゴム	――	――	
レセプタクル	外装シェル	亜鉛合金	黒色クロメート処理(3価クロム)	――	
	絶縁物	PPS樹脂(黒色)	――	UL94V-0	
	雄端子	10芯	銅合金	金めっき	――
		4芯	黄銅	銀めっき	――
	アース端子	4芯	黄銅	銀めっき	――
Oリング	フッ素ゴム	――	――		

## ■製品番号の構成

製品番号から製品の仕様をご判断頂く際にご利用ください。

### ●プラグ

**HR34B - 12 WP A - 10 S - X (\*\*)**

①                      ②      ③      ④                      ⑤      ⑥                      ⑦      ⑧

① 型名：HR34Bシリーズ	⑤ 端子の極数：端子の数を表します。
② シェルのサイズ：シェルサイズはプラグの嵌合部分のケース外径を表します。	⑥ 端子の形状 S：はんだ結線用雌端子 SC：圧着結線用雌端子
③ シェルの種別 WP：ストレートプラグ WLP：ライトアングルプラグ	⑦ ガイドキー変換：標準タイプに対して嵌合ガイドキーが変わる場合に付記します。 X：Xキー位置
④ コード管とケーブル範囲の種別 A：コード管の材質 金属、ケーブル範囲(参考)：(φ5.7～6.5) B：コード管の材質 金属、ケーブル範囲(参考)：(φ6.5～7.3) D：コード管の材質 プラスチック、ケーブル範囲(参考)：(φ5.7～6.5) E：コード管の材質 プラスチック、ケーブル範囲(参考)：(φ6.5～7.3) K：コード管の材質 金属、ケーブル範囲(参考)：(φ8.0～9.0)	⑧ その他の仕様：上記以外で仕様変更になる場合、2桁の数字を付記します。

### ●レセプタクル

**HR34B - 12 WR A - 10 P - X (\*\*)**

①                      ②      ③      ④                      ⑤      ⑥                      ⑦      ⑧

① 型名：HR34Bシリーズ	⑤ 端子の極数：端子の数を表します。
② シェルのサイズ：シェルサイズはプラグの嵌合部分のケース外径を表します。	⑥ 端子の形状 P：はんだ結線用雄端子
③ シェルの種別 WR：レセプタクル	⑦ ガイドキー変換：標準タイプに対して嵌合ガイドキーが変わる場合に付記します。 X：Xキー位置
④ シェルの形状 A：10芯用正方形フランジ B：4芯用正方形フランジ	⑧ その他の仕様：上記以外で仕様変更になる場合、2桁の数字を付記します。

### ●圧着端子

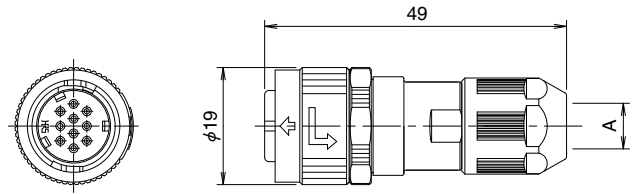
**HR34B - SC1 - 2 1 1**

①                      ②                      ③      ④      ⑤

① 型名：HR34Bシリーズ	④ バレルの形状 1：AWG#20～25用
② 端子の種別 SC1：雌端子	⑤ めっきの区別 1：金めっき
③ 端子の形状 1：バラ端子 2：リール端子	

## ■ ストレートプラグ

### ● 標準タイプ(コード管材質:プラスチック)



(形状は一例を示す)

#### ◆ はんだ結線タイプ

製品番号	HRS No.	A	適合ケーブル径(参考)	端子溶剤カップ内径
HR34B-12WPD-10S	134-0026-0 00	φ7.4	(φ5.7~6.5)	φ1
HR34B-12WPE-10S	134-0027-2 00	φ8.5	(φ6.5~7.3)	
HR34B-12WPD-4S	134-0020-3 00	φ7.4	(φ5.7~6.5)	φ1.7
HR34B-12WPD-4S-X	134-0023-1 00			
HR34B-12WPE-4S	134-0025-7 00	φ8.5	(φ6.5~7.3)	
HR34B-12WPE-4S-X	134-0031-0 00			

#### ◆ 圧着結線タイプ

製品番号	HRS No.	A	適合ケーブル径(参考)
HR34B-12WPD-10SC	134-0037-6 00	φ7.4	(φ5.7~6.5)
HR34B-12WPE-10SC	134-0038-9 00	φ8.5	(φ6.5~7.3)

### ● 堅牢タイプ(コード管材質:金属)

#### ◆ はんだ結線タイプ

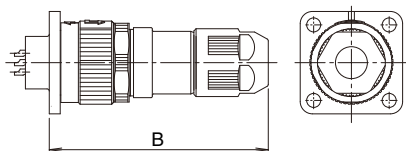
製品番号	HRS No.	A	適合ケーブル径(参考)	端子溶剤カップ内径
HR34B-12WPA-10S(71)	134-0004-7 71	φ7.4	(φ5.7~6.5)	φ1
HR34B-12WPB-10S(71)	134-0007-5 71	φ8.5	(φ6.5~7.3)	
HR34B-12WPK-10S	134-0052-0 00	φ9.5	(φ8.0~9.0)	

#### ◆ 圧着結線タイプ

製品番号	HRS No.	A	適合ケーブル径(参考)
HR34B-12WPA-10SC	134-0017-9 00	φ7.4	(φ5.7~6.5)
HR34B-12WPB-10SC	134-0028-5 00	φ8.5	(φ6.5~7.3)
HR34B-12WPK-10SC	134-0053-2 00	φ9.5	(φ8.0~9.0)

注. ケーブルの構造により防水性能、ケーブルクランプ力が異なりますので、事前に確認の上ご使用ください。

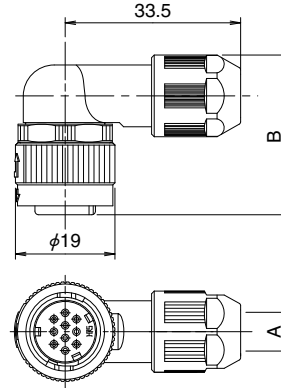
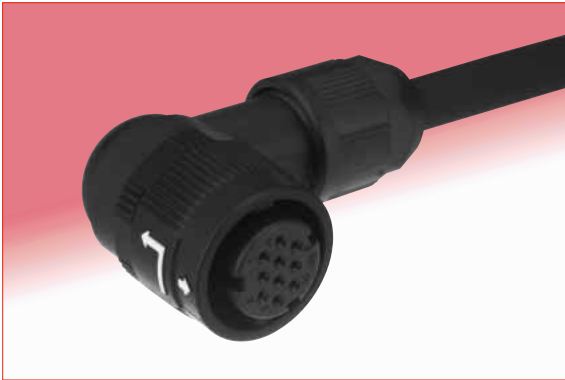
### ◆ 嵌合状態図



ストレートプラグの嵌合組合せ	B
10芯プラグ+レセプタクルはんだ結線	50.1
4芯プラグ+レセプタクルはんだ結線	49.6

## ■ライトアングルプラグ

### ●標準タイプ(コード管材質:プラスチック)



(形状は一例を示す)

#### ◆はんだ結線タイプ

製品番号	HRS No.	A	B	適合ケーブル径(参考)	端子ソルダークップ内径
HR34B-12WLPD-10S	134-0039-1 00	φ7.4	30.85	(φ5.7~6.5)	φ1
HR34B-12WLPE-10S	134-0040-0 00	φ8.5		(φ6.5~7.3)	
HR34B-12WLPD-4S	134-0030-7 00	φ7.4		(φ5.7~6.5)	φ1.7
HR34B-12WLPD-4S-X	134-0034-8 00			(φ6.5~7.3)	
HR34B-12WLPE-4S	134-0035-0 00	φ8.5		(φ5.7~6.5)	
HR34B-12WLPE-4S-X	134-0036-3 00			(φ6.5~7.3)	

#### ◆圧着結線タイプ

製品番号	HRS No.	A	B	適合ケーブル径(参考)
HR34B-12WLPD-10SC	134-0041-3 00	φ7.4	30.85	(φ5.7~6.5)
HR34B-12WLPE-10SC	134-0042-6 00	φ8.5		(φ6.5~7.3)

### ●堅牢タイプ(コード管材質:金属)

#### ◆はんだ結線タイプ

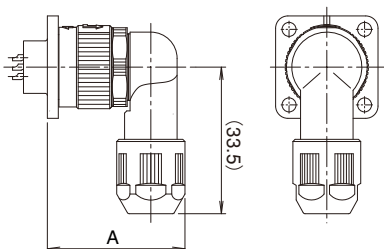
製品番号	HRS No.	A	B	適合ケーブル径(参考)	端子ソルダークップ内径
HR34B-12WLPA-10S(71)	134-0005-0 71	φ7.4	30.5	(φ5.7~6.5)	φ1
HR34B-12WLPB-10S(71)	134-0008-8 71	φ8.5		(φ6.5~7.3)	
HR34B-12WLPA-10S	134-0054-5 00	φ9.5	31.5	(φ8.0~9.0)	

#### ◆圧着結線タイプ

製品番号	HRS No.	A	B	適合ケーブル径(参考)
HR34B-12WLPA-10SC	134-0018-1 00	φ7.4	30.5	(φ5.7~6.5)
HR34B-12WLPB-10SC	134-0029-8 00	φ8.5		(φ6.5~7.3)
HR34B-12WLPA-10SC	134-0055-8 00	φ9.5	31.5	(φ8.0~9.0)

注. ケーブルの構造により防水性能、ケーブルクランプ力が異なりますので、事前に確認の上ご使用ください。

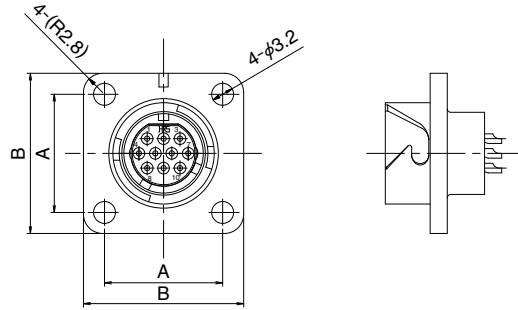
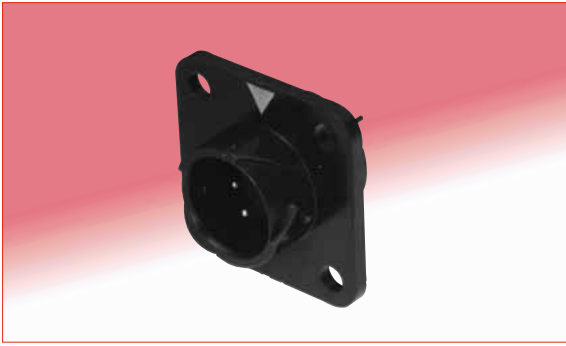
### ◆嵌合状態図



ライトアングルプラグの嵌合組合せ		A
10芯プラグシェルの変形A、Bタイプ	プラグ+レセプタクルはんだ結線	31.0
10芯プラグシェルの変形D、Eタイプ	プラグ+レセプタクルはんだ結線	31.3
10芯プラグシェルの変形Kタイプ	プラグ+レセプタクルはんだ結線	32.0
4芯プラグ+レセプタクルはんだ結線		31.3

## ■ レセプタクル

### ◆ はんだ結線タイプ

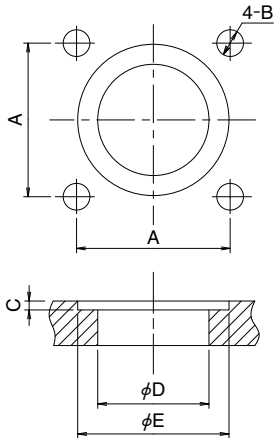


製品番号	HRS No.	A	B	端子ソルダーカップ内径
HR34B-12WRA-10P	134-0016-6 00	17.26	23.4	φ1
HR34B-12WRB-4P	134-0021-6 00	18.26	25.4	φ1.4
HR34B-12WRB-4P-X	134-0024-4 00			

注. 本品には、筐体との防水用のOリングが付いていません。市販品をご使用ください。

### ◆ レセプタクル パネル取り付け穴寸法図

#### ● はんだ結線タイプ



記号	HR34B-12WRA-10P	HR34B-12WRB-4P HR34B-12WRB-4P-X
A	17.26±0.05	18.26±0.05
B	M3×0.5	
C	1 0/-0.1	1.1 0/-0.1
D	12.5 +0.1/0	16.3 +0.1/0
E	17 +0.1/0	20.8 +0.1/0

推奨Oリング寸法

製品番号	線径	内径
HR34B-12WRA-10P	φ1.5	φ11.5
HR34B-12WRB-4P	φ1.5	φ15.5
HR34B-12WRB-4P-X		

### ◆ レセプタクル 端子配列図

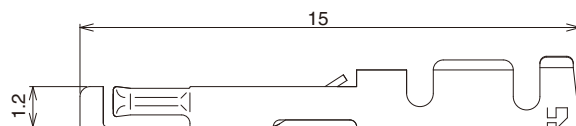
4芯はんだタイプ	10芯はんだタイプ

注1. 端子番号は、レセプタクルの嵌合面から見た場合を表します。

2. ⊕は、アース端子の配列を表します。

### ◆ 圧着端子

#### ◆ 雌端子



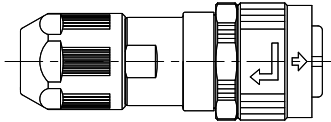
種別	製品番号	HRS No.	適合電線
バラ端子	HR34B-SC1-111	134-0051-7 00	AWG#20~25
連続端子	HR34B-SC1-211	134-0050-4 00	

注) バラ端子は1パックに100本入、連続端子は1リール10000本です。

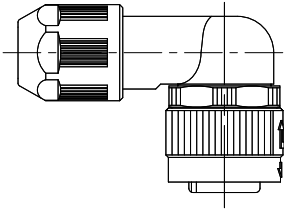
◆コネクタ組み合わせ図

10芯プラグ

ストレート はんだ、圧着結線タイプ  
 HR34B-12WPA-10S(71),10SC HR34B-12WPB-10S(71),10SC  
 HR34B-12WPD-10S,10SC HR34B-12WPE-10S,10SC  
 HR34B-12WPK-10S,10SC

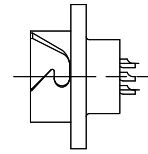


ライトアングル はんだ、圧着結線タイプ  
 HR34B-12WLP A-10S(71),10SC HR34B-12WLPB-10S(71),10SC  
 HR34B-12WLPD-10S,10SC HR34B-12WLP E-10S,10SC  
 HR34B-12WLPK-10S,10SC



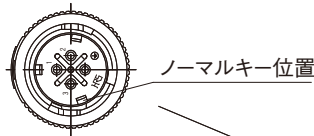
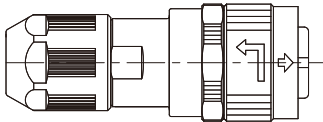
10芯レセプタクル

はんだ結線タイプ  
 HR34B-12WRA-10P

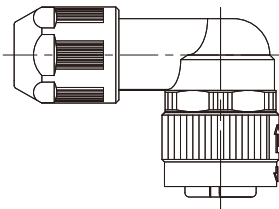


4芯プラグ

ストレート はんだ結線タイプ (嵌合キー ノーマル)  
 HR34B-12WPD-4S  
 HR34B-12WPE-4S

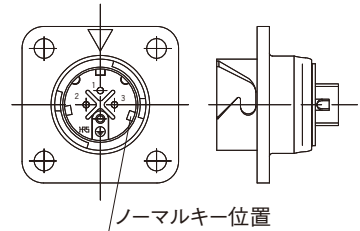


ライトアングル はんだ結線タイプ (嵌合キー ノーマル)  
 HR34B-12WLPD-4S  
 HR34B-12WLP E-4S

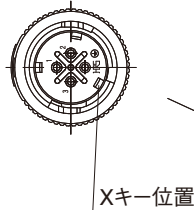
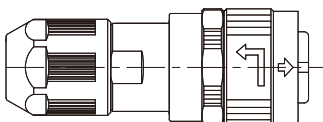


4芯レセプタクル

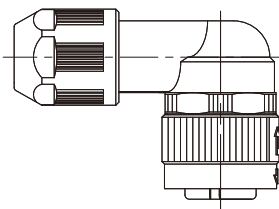
はんだ結線タイプ (嵌合キー ノーマル)  
 HR34B-12WRB-4P



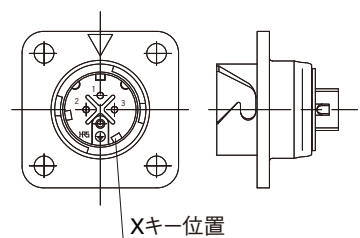
ストレート はんだ結線タイプ (嵌合キー X)  
 HR34B-12WPD-4S-X  
 HR34B-12WPE-4S-X



ライトアングル はんだ結線タイプ (嵌合キー X)  
 HR34B-12WLPD-4S-X  
 HR34B-12WLP E-4S-X



はんだ結線タイプ (嵌合キー X)  
 HR34B-12WRB-4P-X



◆適用治具

種類	製品番号	HRS No.	適合電線	適合コンタクト
自動圧着機本体	CM-105C	901-0001-0	—	—
自動圧着機アプリケーション	AP105-HR34B-1	901-2051-2	AWG#20～AWG#25	HR34B-SC1-211
手動圧着工具	HT304/HR34B-1	150-0107-9	UL20276 AWG#20, AWG#23, AWG#25	HR34B-SC1-111
端子引抜工具	RP6-SC-TP	150-0039-0	—	HR34B-SC1-111 HR34B-SC1-211

(注1) 圧着作業につきましては、「圧着品質基準書」、「圧着条件表」に則り実施してください。  
 (注2) 弊社指定の工具以外が原因で発生した問題につきましては、保証の対象外となります。  
 (注3) 適合電線、適合コンタクトは表に記載されたものに限りです。  
 表記載以外の電線に関しては弊社営業担当までお問合せください。

◆手動圧着工具



◆自動圧着機 CM-105C型



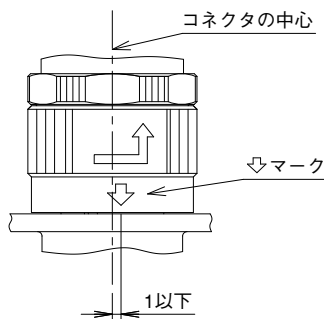
◆端子引抜工具



◆コネクタの取り扱い方法

1. 挿入時	2. 抜去時
<p>装着する際には、嵌合位置合わせマークを合わせプラグのA部を持ち、真っ直ぐに押し込みますとスムーズに嵌合します。</p>	<p>嵌合された状態からプラグを外す際は、プラグのB部を持ち図の如く回転させながら真っ直ぐに引き抜きますと、容易に取り外すことができます。</p>

◆使用上のご注意



本品は、レセプタクルと嵌合させた時、▽マークの位置が左図に示す通りコネクタの中心から1以下にあることをご確認ください。  
 この位置にない場合は、▽マークがコネクタの中心部に位置するまで、本品をご挿入ください。

- コネクタを抜き差しする際は、必ず電源を切ってから行ってください。
- コネクタの挿入は、プラグ嵌合マークの矢印先端が上図の指定位置(レセプタクルの嵌合マーク)を指すまで押し込んでください。
- 尚、レセプタクルによって、嵌合マークの表示方法が異なりますのでご注意ください。
- 使用ケーブルは、防水性及びケーブルクランプ力を保つ為、適合ケーブル径の範囲内でご使用ください。  
 但し、ケーブルの構造によっても性能が変わりますので、事前に確認の上ご使用ください。
- ハーネス手順(ATAD-C0116-00)につきましては、弊社営業担当にお問い合わせください。
- 製品の白色表示は、アルコールなどの溶剤により剥がれることがありますのでご注意ください。



英知をつなげる  
エレクトロニクス会社

ヒロセ電機株式会社

営業本部 神奈川県横浜市都筑区中川中央2丁目6番3号  
電話 045-620-3491 (代表)