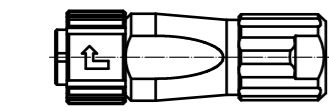


Dec.1.2024 Copyright 2024 HIROSE ELECTRIC CO., LTD. All Rights Reserved.
本製品を車載用途などの高い信頼性が求められる機器にご使用の場合は、弊社までお問い合わせ下さい。

5 図-2 (1:1)



A-A

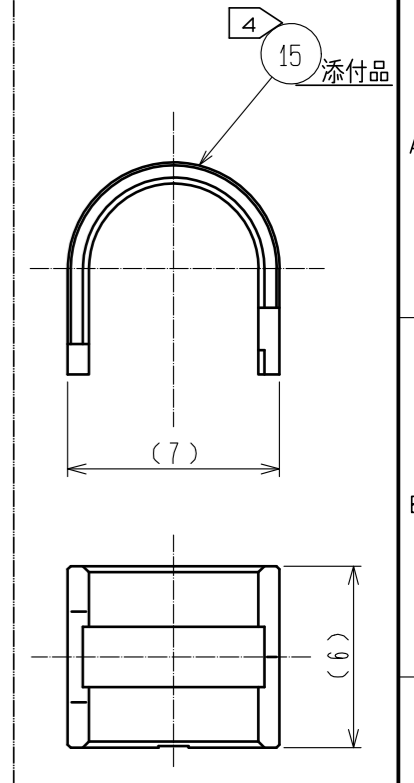
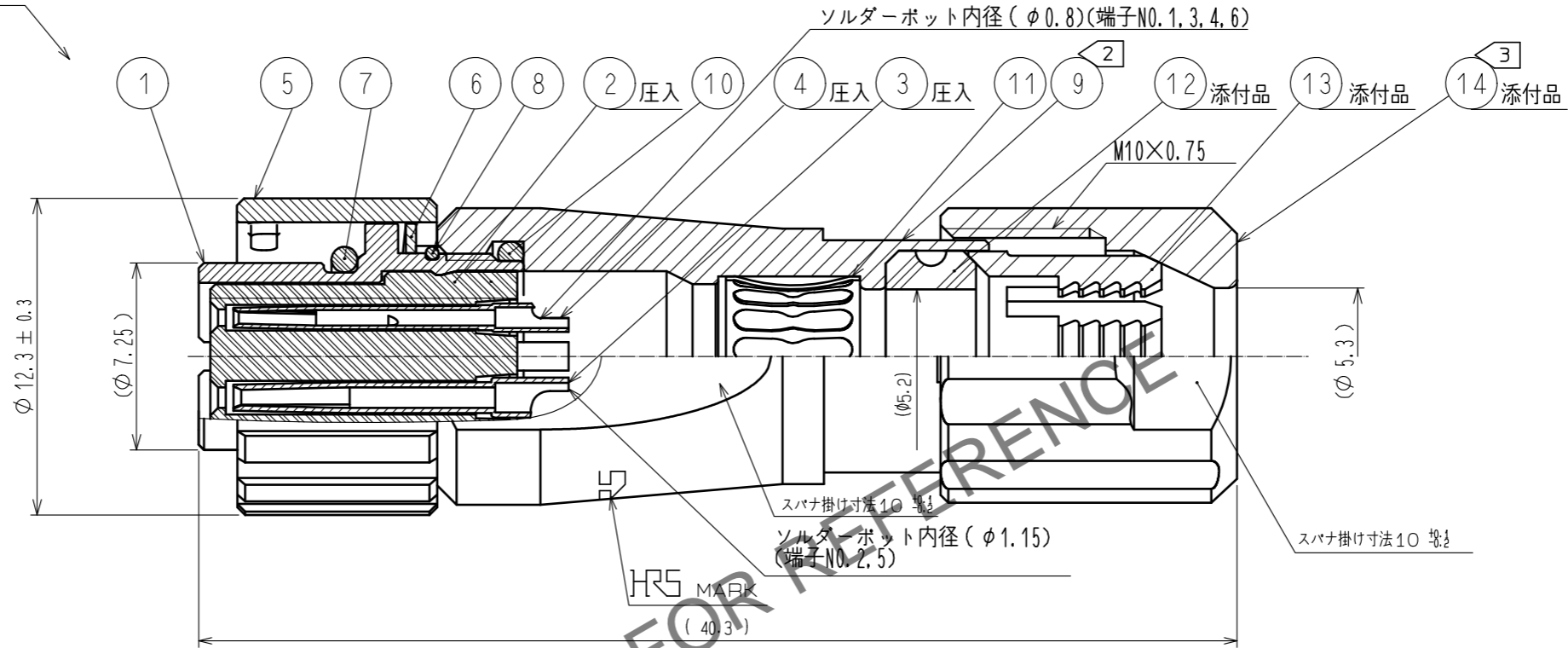
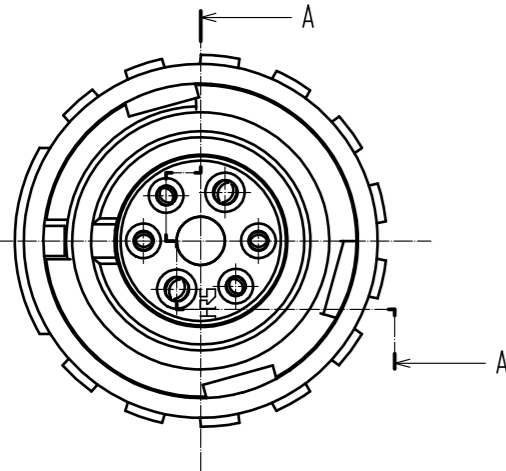
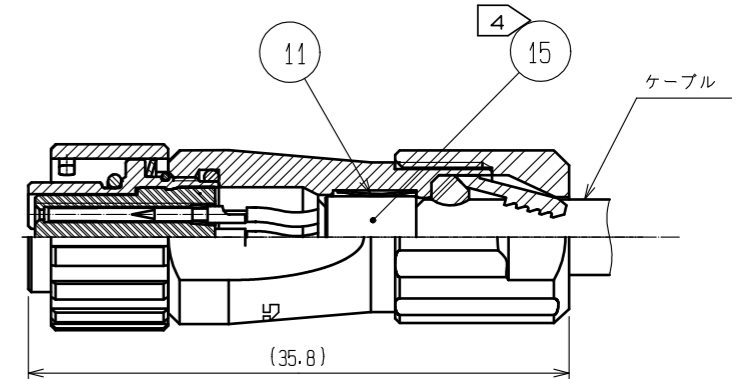


図-1 (2:1)



- 注 1 部番③、④の処理は、次による。
 接触部：金めっき0.2μm min
 結線部：金めっき0.03μm min
 下地：ニッケルめっき2μm min
- 2 部番⑨の推奨締め付けトルク：1~1.5N・m。
 尚、ねじ部の緩み防止として部番⑩のねじ部にヘンケルジャパン（株）製、ロックタイト263または相当品の塗布をお願いします。
- 3 部番⑭の推奨締め付けトルク：0.8~1N・m。
 尚、ねじ部の緩み防止として部番⑨のM10X0.75のねじ部にヘンケルジャパン（株）製、ロックタイト263+ロックプライマ7649または相当品の塗布をお願いします。
- 4 部番⑮は、図-1に示したようにケーブルに圧着固定させ部番⑩と接触させて使用します。
 部番⑩の適用圧着工具：HR10A-TC-02 (CL150-0041-2) (φ5.3の穴)
- 5 図-2は、組立後の外観形状を示す。
- 6 適用結線治具：LFO7BP-T01 (CL150-0232-0)
 結線治具は、結線及び組立時の部番①の受け台としてご使用下さい。
- 7 部番①に対する部番⑤、⑨、⑭の回転方向の位置関係は一例を示す。
- 8 ケーブルの構造により、ケーブルクランプ力、回転力、防水性能等が異なりますので、事前に御確認の上、御使用願います。

| NO. | MATERIAL | FINISH | REMARKS | NO. | MATERIAL | FINISH | REMARKS |
|-----|----------|---------|---------|-----|----------|-------------|---------|
| 8 | ステンレス鋼 | | | 15 | 黄銅 | ニッケルめっき | |
| 7 | クロロブレンゴム | (クロ) | | 14 | PPS樹脂 | (ナチュラル 茶色) | UL94V-0 |
| 6 | ステンレス鋼 | | | 13 | ポリアミド樹脂 | (ナチュラル 乳白色) | UL94V-0 |
| 5 | 亜鉛合金 | ニッケルめっき | | 12 | クロロブレンゴム | (クロ) | |
| 4 | りん青銅 | 1 | | 11 | りん青銅 | ニッケルめっき | |
| 3 | 銅合金 | 1 | | 10 | クロロブレンゴム | (クロ) | |
| 2 | PPS樹脂 | (クロ) | UL94V-0 | 9 | 亜鉛合金 | ニッケルめっき | |
| 1 | 亜鉛合金 | ニッケルめっき | | | | | |

| UNITS | SCALE | COUNT | DESCRIPTION OF REVISIONS | DESIGNED | CHECKED | DATE |
|--------------------------|-------|-------|--------------------------|------------------------------|---------|------|
| mm | 4:1 | △ | | | | |
| APPROVED : HY. KOBAYASHI | | | 18.02.22 | DRAWING NO. ADC-119202-31-00 | | |
| CHECKED : HY. KOBAYASHI | | | 18.02.22 | PART NO. LF07WBP-6S-A(31) | | |
| DESIGNED : TY. SUZUKI | | | 18.02.21 | CODE NO. CL136-0029-0-31 | | |
| DRAWN : HM. SAITO | | | 18.02.19 | 1/1 | | |