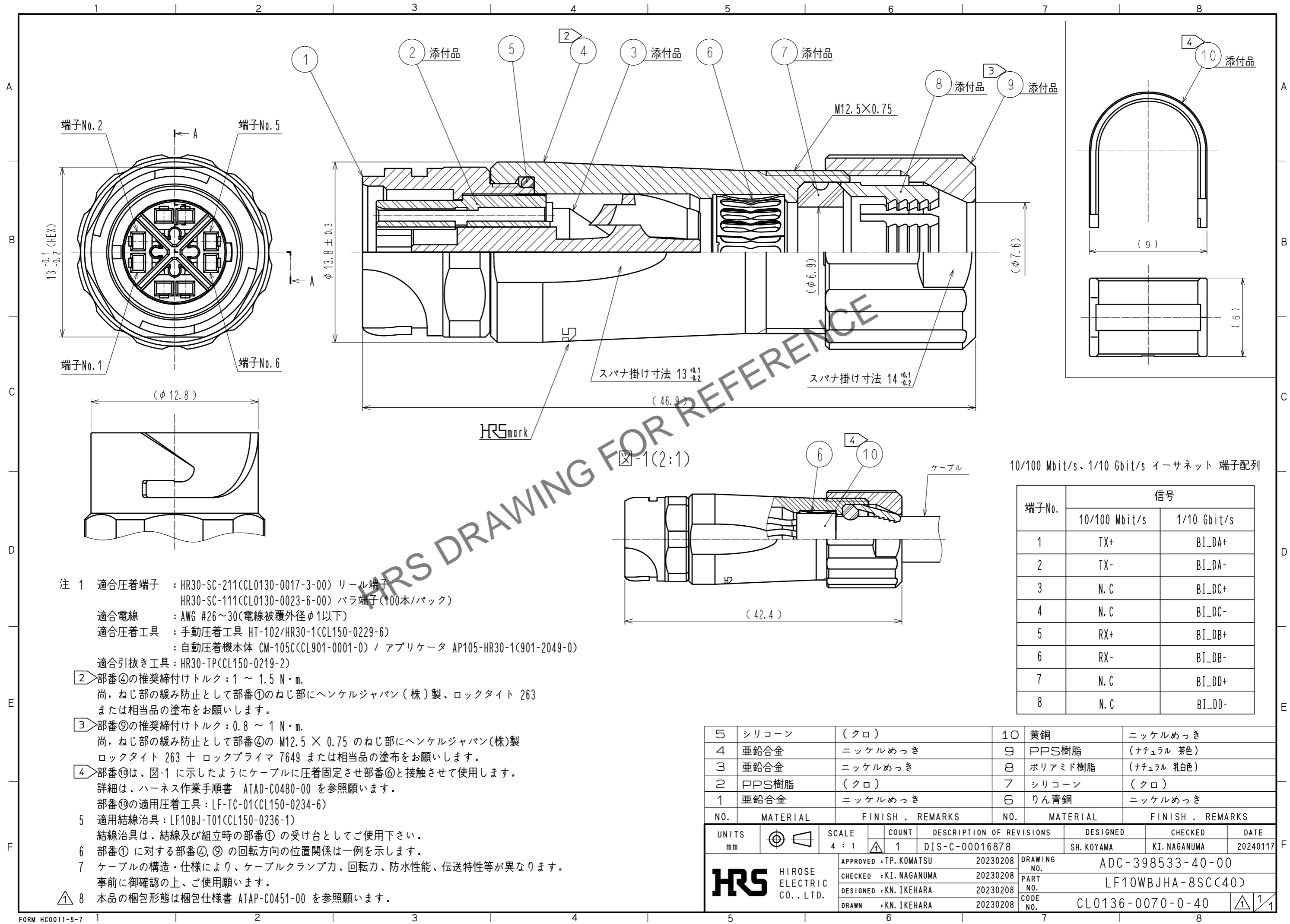


Dec.1.2024 Copyright 2024 HIROSE ELECTRIC CO., LTD. All Rights Reserved.  
本製品を車載用途などの高い信頼性が求められる機器にご使用の場合は、弊社までお問合せ下さい。



注 1 適合圧着端子 : HR30-SC-211(CL0130-0017-3-00) リール端子  
HR30-SC-111(CL0130-0023-6-00) バラ端子(100本/パック)  
適合電線 : AWG #26~30(電線被覆外径 $\phi 1$ 以下)  
適合圧着工具 : 手動圧着工具 HT-102/HR30-1(CL150-0229-6)  
自動圧着機本体 CM-105C(CL901-0001-0) / アプリケータ AP105-HR30-1(901-2049-0)  
適合引抜き工具 : HR30-TP(CL150-0219-2)

- ② 部番④の推奨締付けトルク :  $1 \sim 1.5 \text{ N}\cdot\text{m}$ .  
尚、ねじ部の緩み防止として部番①のねじ部にヘンケルジャパン(株)製、ロックタイト 263  
または相当品の塗布をお願いします。
- ③ 部番⑨の推奨締付けトルク :  $0.8 \sim 1 \text{ N}\cdot\text{m}$ .  
尚、ねじ部の緩み防止として部番④の  $M12.5 \times 0.75$  のねじ部にヘンケルジャパン(株)製  
ロックタイト 263 + ロックプライマ 7649 または相当品の塗布をお願いします。
- ④ 部番⑩は、図-1 に示したようにケーブルに圧着固定させ部番⑥と接触させて使用します。  
詳細は、ハーネス作業手順書 ATAD-C0480-00 を参照願います。  
部番⑩の適用圧着工具 : LF-TC-01(CL150-0234-6)
- 5 適用結線治具 : LF10BJ-T01(CL150-0236-1)  
結線治具は、結線及び組立時の部番①の受け台としてご使用下さい。
- 6 部番①に対する部番④、⑨の回転方向の位置関係は一例を示します。
- 7 ケーブルの構造・仕様により、ケーブルクランプ力、回転力、防水性能、伝送特性等が異なります。  
事前に御確認の上、ご使用願います。
- △ 8 本品の梱包形態は梱包仕様書 ATAP-C0451-00 を参照願います。

10/100 Mbit/s、1/10 Gbit/s イーサネット 端子配列

端子No.	信号	
	10/100 Mbit/s	1/10 Gbit/s
1	TX+	BI_DA+
2	TX-	BI_DA-
3	N.C	BI_DC+
4	N.C	BI_DC-
5	RX+	BI_DB+
6	RX-	BI_DB-
7	N.C	BI_DD+
8	N.C	BI_DD-

NO.	MATERIAL	FINISH	REMARKS	NO.	MATERIAL	FINISH	REMARKS
5	シリコン	(クロ)		10	黄銅	ニッケルめっき	
4	亜鉛合金	ニッケルめっき		9	PPS樹脂	(ナチュラル 茶色)	
3	亜鉛合金	ニッケルめっき		8	ポリアミド樹脂	(ナチュラル 乳白色)	
2	PPS樹脂	(クロ)		7	シリコン	(クロ)	
1	亜鉛合金	ニッケルめっき		6	りん青銅	ニッケルめっき	

UNITS	SCALE	COUNT	DESCRIPTION OF REVISIONS	DESIGNED	CHECKED	DATE
mm	4 : 1	1	DIS-C-00016878	SH. KOYAMA	KI. NAGANUMA	20240117

APPROVED	DATE	DRAWING NO.
TP. KOMATSU	20230208	ADC-398533-40-00
KI. NAGANUMA	20230208	PART NO.
KN. IKEHARA	20230208	LF10WBJHA-8SC(40)
KN. IKEHARA	20230208	CODE NO.
		CL0136-0070-0-40