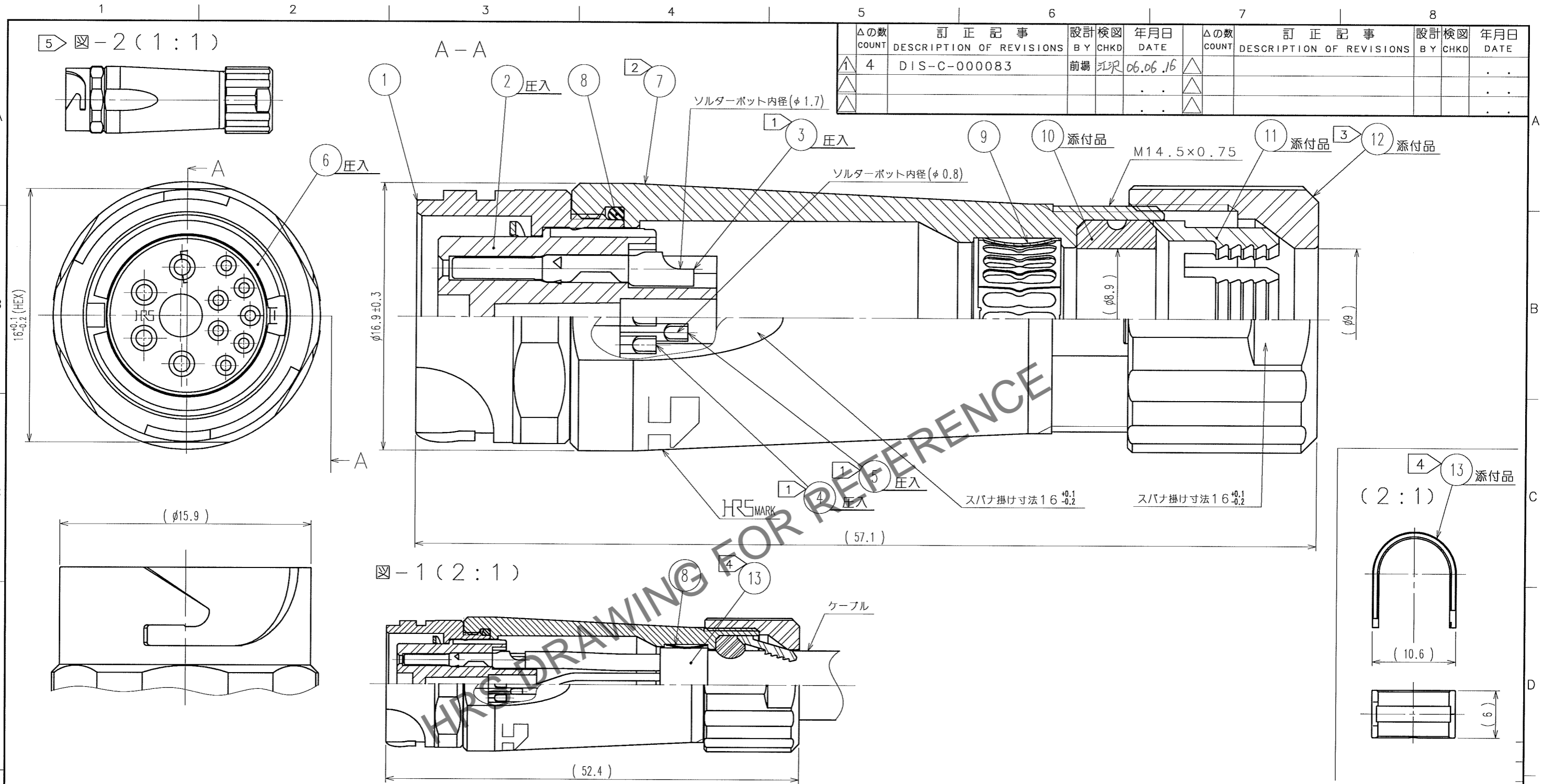


Jan.1.2025 Copyright 2025 HIROSE ELECTRIC CO., LTD. All Rights Reserved.
本製品を車載用途などの高い信頼性が求められる機器にご使用の場合は、弊社までお問合せ下さい。



Δの 数 COUNT	訂正 記 事 DESCRIPTION OF REVISIONS	設計 BY	検 査 CHKD	年月日 DATE	Δの 数 COUNT	訂正 記 事 DESCRIPTION OF REVISIONS	設計 BY	検 査 CHKD	年月日 DATE
4	DIS-C-000083	前場	沢	06.06.16					

- 注 ① 部番③、④、⑤の処理は、次による。
 接触部：金めっき0.2μm min
 その他：金めっき又はニッケルめっき
 下地：ニッケルめっき2μm min
- ② 部番⑦の推奨締付けトルク：1.5~2N・m。
 尚、ねじ部の緩み防止として部番①のねじ部にヘンケルジャパン(株)製、ロックタイト271または相当品の塗布をお願いします。
- ③ 部番⑫の推奨締付けトルク：1~1.5N・m。
 尚、ねじ部の緩み防止として部番⑦のM14.5×0.75のねじ部にヘンケルジャパン(株)製、ロックタイト271+ロックプライマ7649または相当品の塗布をお願いします。
- ④ 部番⑬は、図-1に示したようにケーブルに圧着固定させ部番⑨と接触させて使用します。
 詳細は、ハーネス作業手順書ATAD-C0099を参照願います。
 部番⑬の適用圧着工具：LF-TC-01 (CL150-0234-6)
- ⑤ 図-2は、組立後の外觀形状を示す。
- ⑥ 部番①に対する部番⑦、⑫の回転方向の位置関係は一例を示す。
- ⑦ 適用結線治具：LF13BJ-T01 (CL150-0238-7)
 結線治具は、結線及び組立時の部番①の受け台としてご使用下さい。

7	亜鉛合金	ニッケルめっき								
6	りん青銅	ニッケルめっき			13	黄銅		ニッケルめっき		
5	りん青銅	①			12	PPS樹脂		(ナチュラル茶色) UL94V-0		
4	りん青銅	①			11	ポリアミド樹脂		(ナチュラル乳白色) UL94V-0		
3	銅合金	①			10	クロロブレンゴム		(クロ)		
2	PPS樹脂	(クロ)	UL94V-0		9	りん青銅		ニッケルめっき		
1	亜鉛合金	ニッケルめっき			8	クロロブレンゴム		(クロ)		
部番	材 質	処 理, 備 考	部番	材 質	処 理, 備 考					
備考 REMARKS						製 図 DRAWN	設 計 DESIGNED	検 査 CHECKED	承 認 APPROVED	出 図 RELEASED
						R技 05.1.15 阿部	R技 05.1.15 前場	R技 05.1.18 佐藤	R技 05.1.18 吉田	
旧製品コード CODE NO. (OLD) CL		図番 DRAWING NO. ADC3-114405		製品名 PART NO. LF13WBJ-11S						
		尺 度 SCALE 4 : 1 単 位 UNITS mm		製品コード CODE NO. CL136-2012-9						
		HRS HIROSE ELECTRIC CO., LTD.								

TO
R