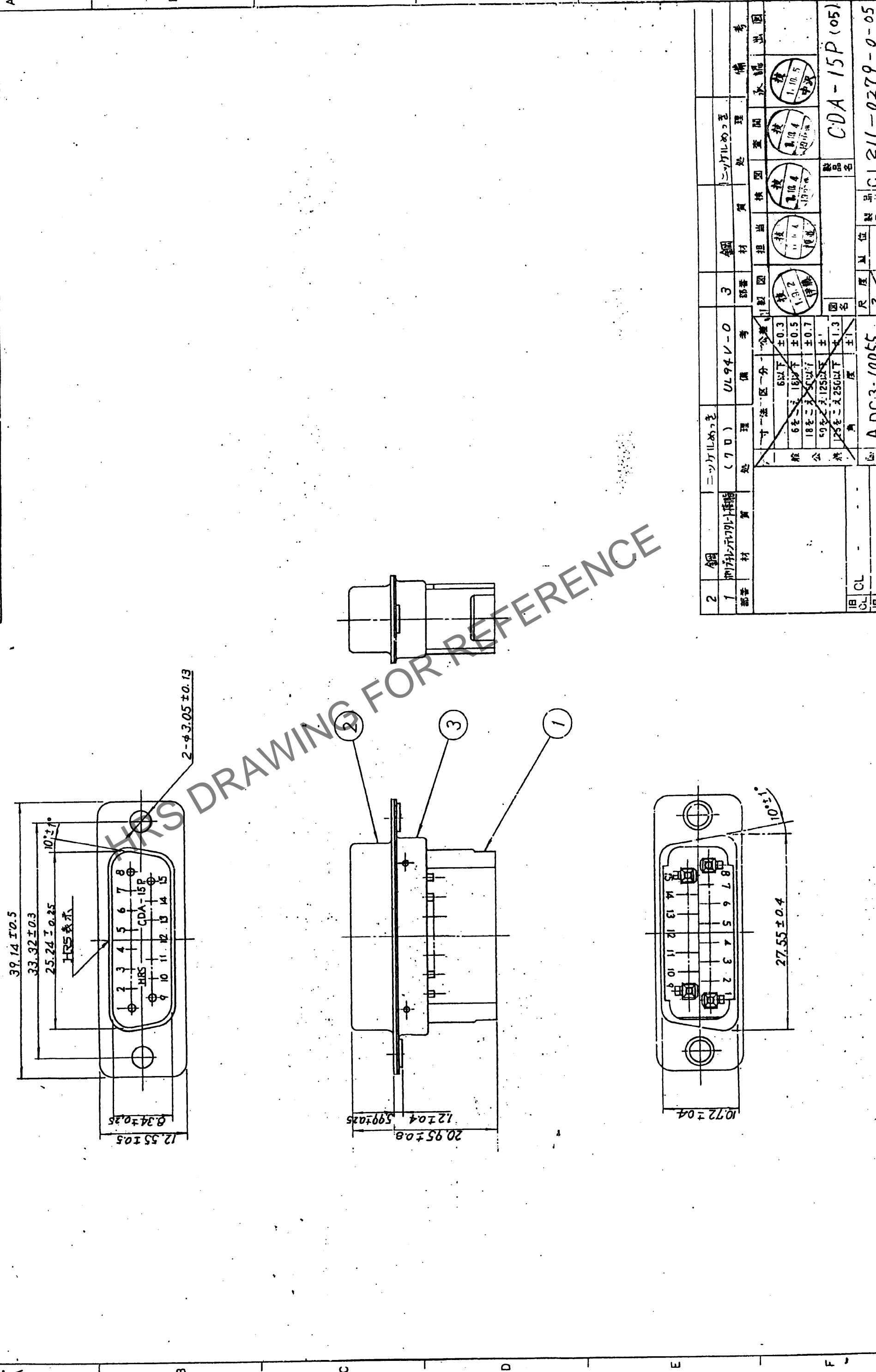


93.70

△の部	訂正記事	担当年月日	△の部	訂正記事	担当年月日
△			△		
△			△		
△			△		



THIS DRAWING FOR REFERENCE

2	鋼	ニッケルめっき	UL94V-0	3	鋼	ニッケルめっき	備考
1	銅	ニッケルめっき	(70)				
部番	材質	処理	備考	部番	材質	処理	備考
		寸法区分	公差				
		6以下	± 0.3				
		6をこえ18以下	± 0.5				
		18をこえ50以下	± 0.7				
		50をこえ125以下	± 1				
		125をこえ250以下	± 1.3				
		角	± 1				
図名	A DC3-10055			図名	CDA-15P (05)		
図番	DC3-			図番	CL211-0279-0-05		
尺	2			尺	2		
位置	1			位置	1		
製造	A DC3-10055			製造	CL211-0279-0-05		
部品	鋼			部品	鋼		
検査	鋼			検査	鋼		
承認	鋼			承認	鋼		

形別配布先