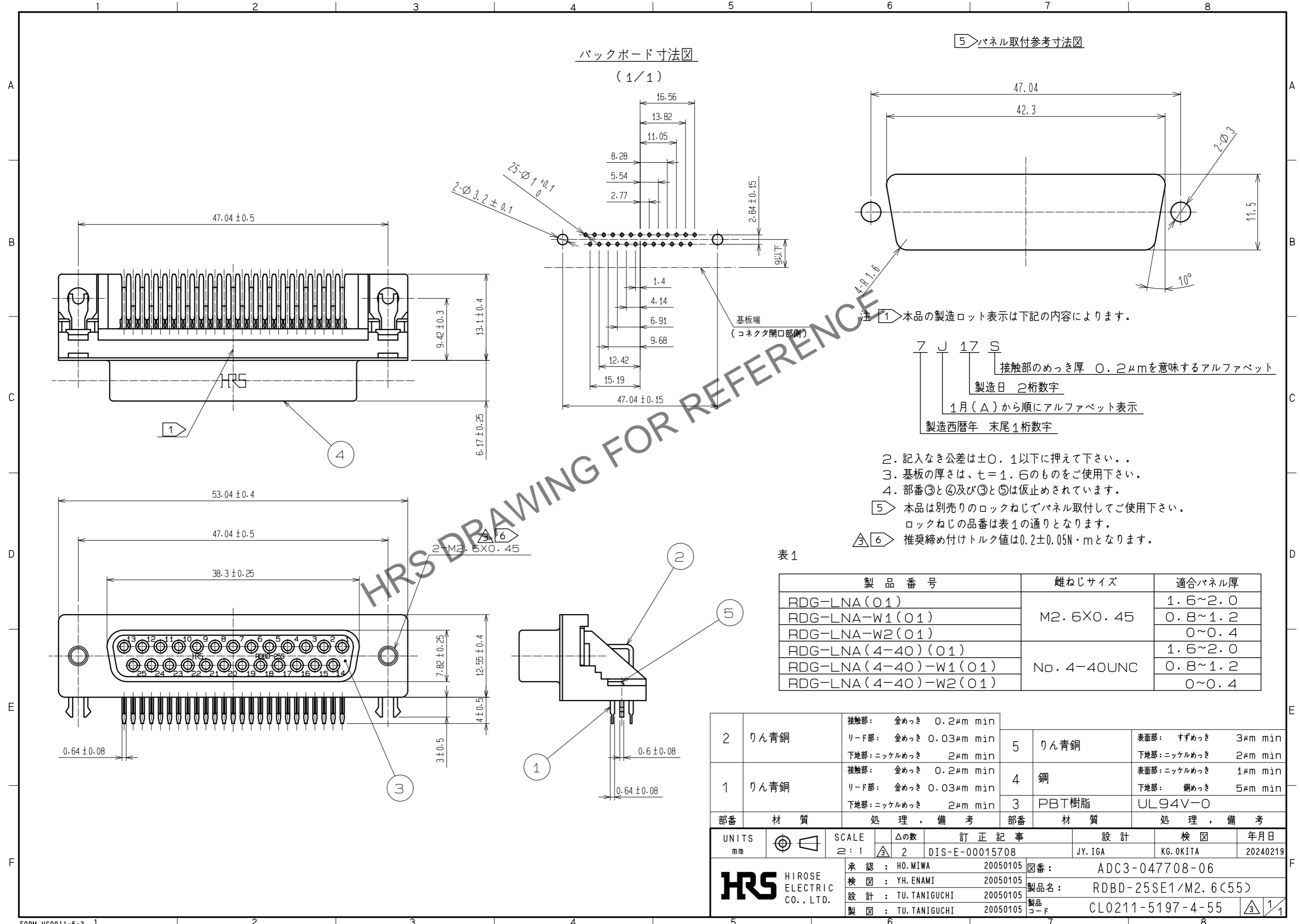


May.1.2025 Copyright 2025 HIROSE ELECTRIC CO., LTD. All Rights Reserved.
 本製品を車載用途などの高い信頼性が求められる機器にご使用の場合は、弊社までお問合せ下さい。



注 1) 本品の製造ロット表示は下記の内容によります。

7 J 17 S
 接触部のめっき厚 0.2μmを意味するアルファベット
 製造日 2桁数字
 1月(A)から順にアルファベット表示
 製造西暦年 末尾1桁数字

2. 記入なき公差は±0.1以下に押えて下さい。
3. 基板の厚さは、セ=1.6のものをご使用下さい。
4. 部番③と④及び③と⑤は仮止めされています。
- 5) 本品は別売りのロックねじでパネル取付してご使用下さい。
 ロックねじの品番は表1の通りとなります。
- 6) 推奨締め付けトルク値は0.2±0.05N・mとなります。

表1

製品番号	雌ねじサイズ	適合パネル厚
RDG-LNA(O1)	M2.6X0.45	1.6~2.0
RDG-LNA-W1(O1)		0.8~1.2
RDG-LNA-W2(O1)		0~0.4
RDG-LNA(4-40)(O1)	No. 4-40UNC	1.6~2.0
RDG-LNA(4-40)-W1(O1)		0.8~1.2
RDG-LNA(4-40)-W2(O1)		0~0.4

部番	材質	処理, 備考	部番	材質	処理, 備考
2	りん青銅	接触部: 金めっき 0.2μm min リード部: 金めっき 0.03μm min 下地部: ニッケルめっき 2μm min	5	りん青銅	表面部: すずめっき 3μm min 下地部: ニッケルめっき 2μm min
1	りん青銅	接触部: 金めっき 0.2μm min リード部: 金めっき 0.03μm min 下地部: ニッケルめっき 2μm min	4	鋼	表面部: ニッケルめっき 1μm min 下地部: 銅めっき 5μm min
			3	PBT樹脂	UL94V-0

UNITS mm	SCALE 2:1	訂正記事 DIS-E-00015708	設計 JY.IGA	検図 KG.OKITA	年月日 20240219
承認: HO.MIWA 20050105 検図: YH.ENAMI 20050105 設計: TU.TANIGUCHI 20050105 製図: TU.TANIGUCHI 20050105		図番: ADC3-047708-06 製品名: RDBD-25SE1/M2.6(55) 製品コード: CL0211-5197-4-55		FORM HC0011-5-3 1	