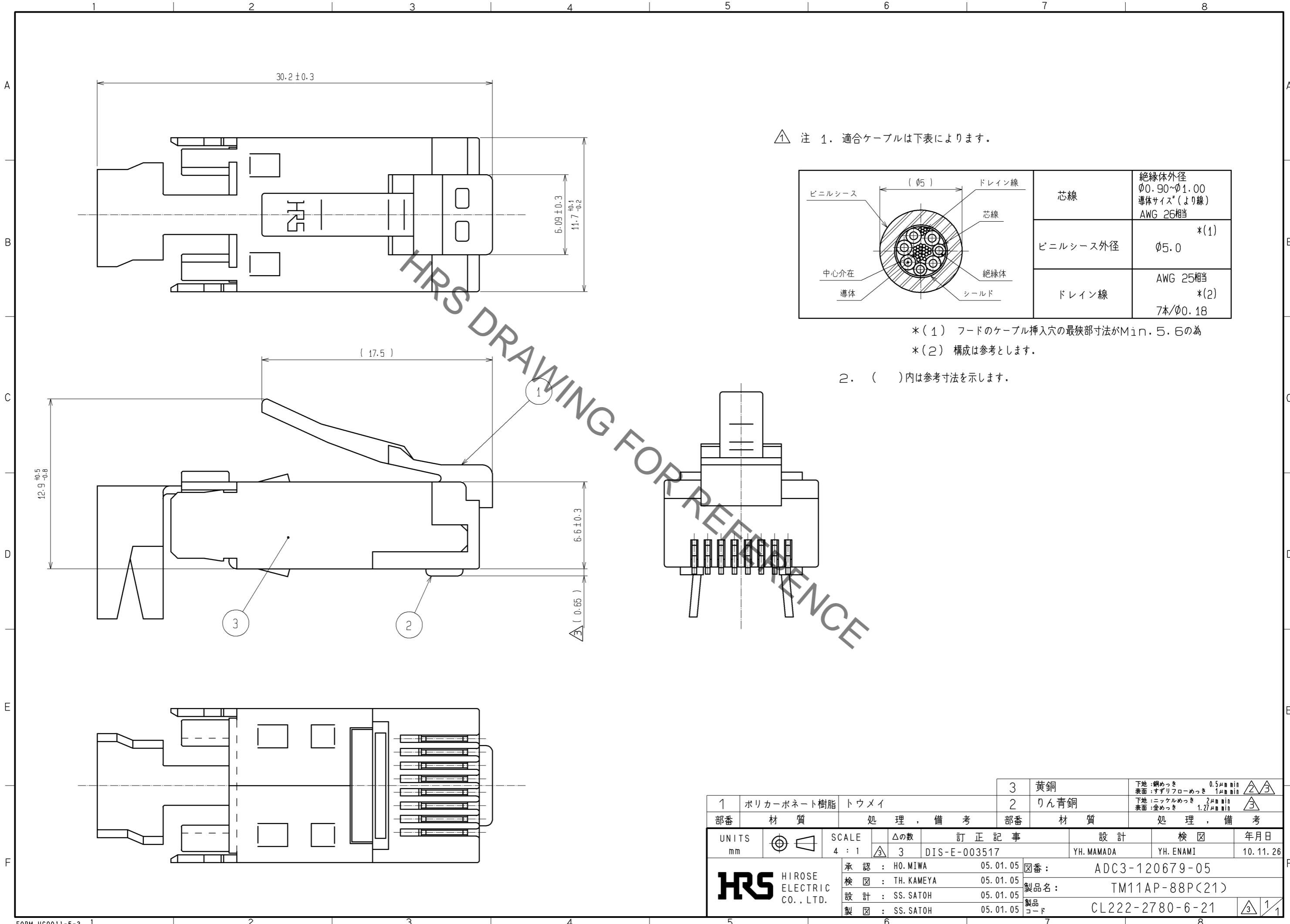


Jul.1.2022 Copyright 2022 HIROSE ELECTRIC CO., LTD. All Rights Reserved.
 本製品を車載用途などの高い信頼性が求められる機器にご使用の場合は、弊社までお問合せ下さい。



△ 注 1. 適合ケーブルは下表によります。

芯線	絶縁体外径 φ0.90~φ1.00 导体サイズ*(より線) AWG 26相当
ビニルシース外径	* (1) φ5.0
ドレイン線	AWG 25相当 *(2) 7本/φ0.18

* (1) フードのケーブル挿入穴の最狭部寸法がMin. 5.6の為
 *(2) 構成は参考とします。
 2. ()内は参考寸法を示します。

1	ポリカーボネート樹脂	トウメイ	3	黄銅	下地:銅めっき 0.5μm min 表面:すざりフローめっき 1μm min
2	りん青銅		2	りん青銅	下地:ニッケルめっき 2μm min 表面:金めっき 1.27μm min
部番	材質	処理, 備考	部番	材質	処理, 備考
UNITS mm		SCALE 4 : 1	△の数 3	訂正記事 DIS-E-003517	設計 YH. MAMADA
HRS HIROSE ELECTRIC CO., LTD.		承認: HO. MIWA 05.01.05	検 査: TH. KAMEYA 05.01.05	設 計: SS. SATOH 05.01.05	製 造: SS. SATOH 05.01.05
			図番:	ADC3-120679-05	
			製品名:	TM11AP-88P(21)	
			製品コード:	CL222-2780-6-21	
					年月日 10.11.26
					検 査 YH. ENAMI
					1/1