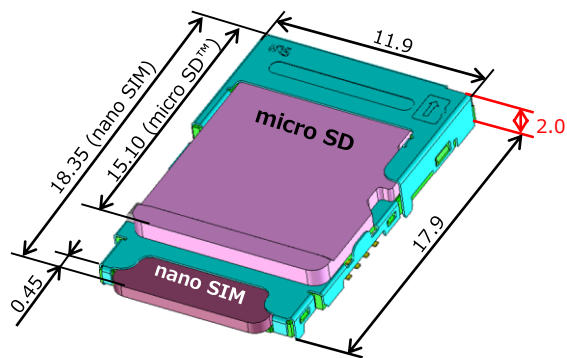


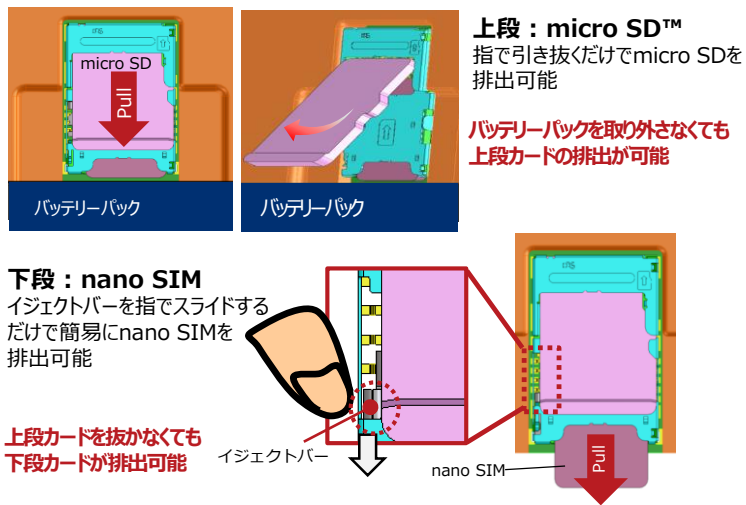
特長

- 1 2種類の異なるカードを同時に搭載可能、基板の省スペース化に貢献
(上段: micro SD™スロット、下段: nano SIMスロット)
- 2 簡単、確実なカード挿抜操作
- 3 検査、リワークが容易なアウターリード設計
- 4 カード検出スイッチ付き
- 5 基板実装状態の目視検査が可能

寸法



優れた操作性



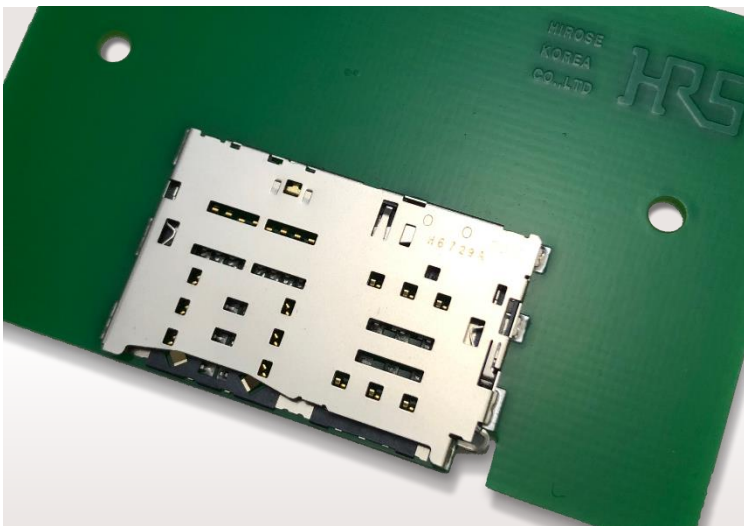
仕様

接触抵抗	100mΩ 以下
耐電圧	AC 500Vで1分間
絶縁抵抗	1000MΩ 以上 (DC 500V)
定格電流	0.5A
定格電圧	AC 125V
使用温度範囲	-30℃~+85℃
挿抜回数	10,000回 (micro SD) 5,000回 (nano Sim)

・ RoHS、ハロゲンフリー対応*

* 本製品は、ハロゲンフリー対応品です。
(Br含有率：900ppm以下、Cl含有率：900ppm以下、
Br+Cl 総含有率：1500ppm以下)

※ 車載機器向けに採用ご検討の際は、担当営業までご相談下さい。



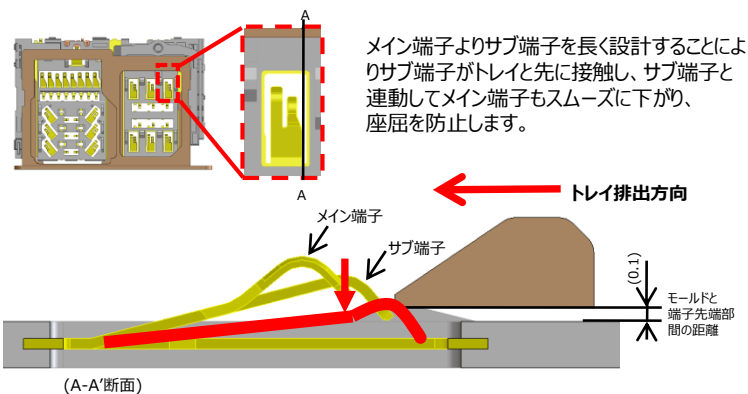
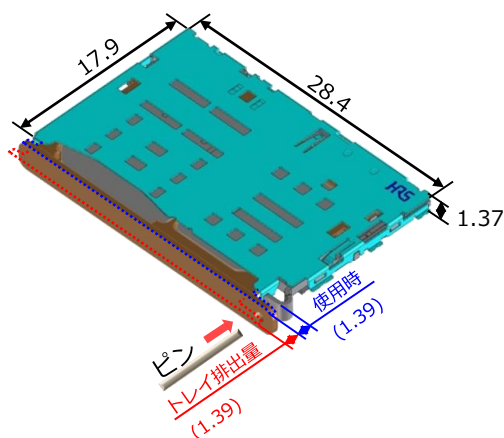
特長

- 1 ピンでトレイを排出するピンイジェクトタイプにより良好な操作性を実現
- 2 2種類の異なるカードを同時に搭載できる3in2ハイブリッドコネクタ
 - 組み合わせ① : nano SIM + nano SIM
 - 組み合わせ② : nano SIM + micro SD™
- 3 端子座屈防止構造により、トレイ挿抜時の端子変形防止
- 4 十分なイジェクトバー厚により高強度化を実現 (40N)
- 5 カード検出スイッチ付き

寸法

座屈防止構造

仕様



接触抵抗	100mΩ 以下
耐電圧	AC 500Vで1分間
絶縁抵抗	1000MΩ 以上 (DC 500V)
定格電流	0.5A
定格電圧	AC 10V
使用温度範囲	-30℃~+85℃
挿抜回数	3,000回

※トレイは本製品に含まれておりません。
お客様にてご用意ください。

・ RoHS、ハロゲンフリー対応*

* 本製品は、ハロゲンフリー対応品です。
(Br含有率：900ppm以下、Cl含有率：900ppm以下、
Br+Cl 総含有率：1500ppm以下)

※ 車載機器向けに採用ご検討の際は、担当営業までご相談下さい。