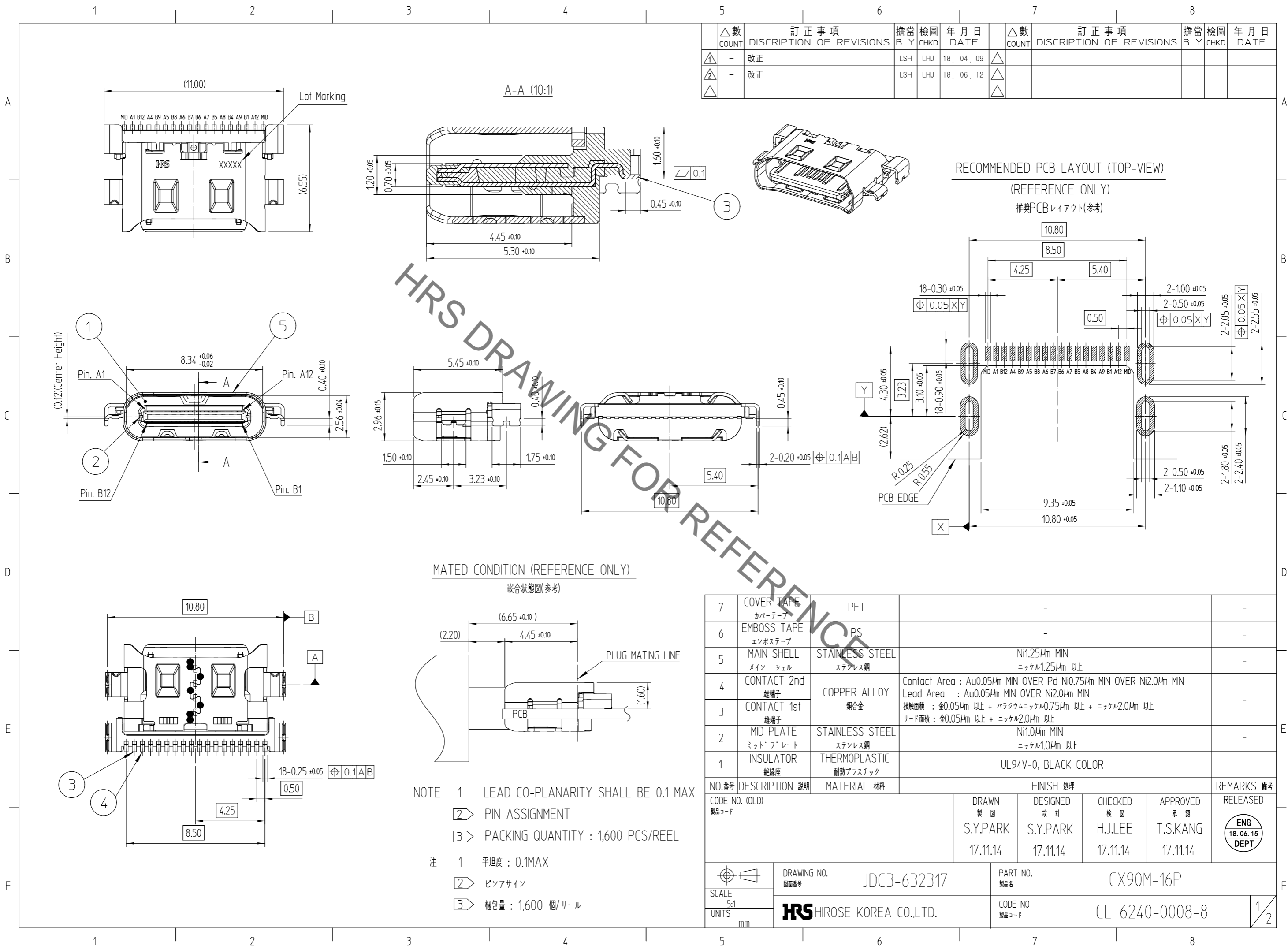


Aug. 1, 2022 Copyright 2022 HIROSE ELECTRIC CO., LTD. All Rights Reserved.
本製品を車載用途などの高い信頼性が求められる機器にご使用の場合は、弊社までお問合せ下さい。



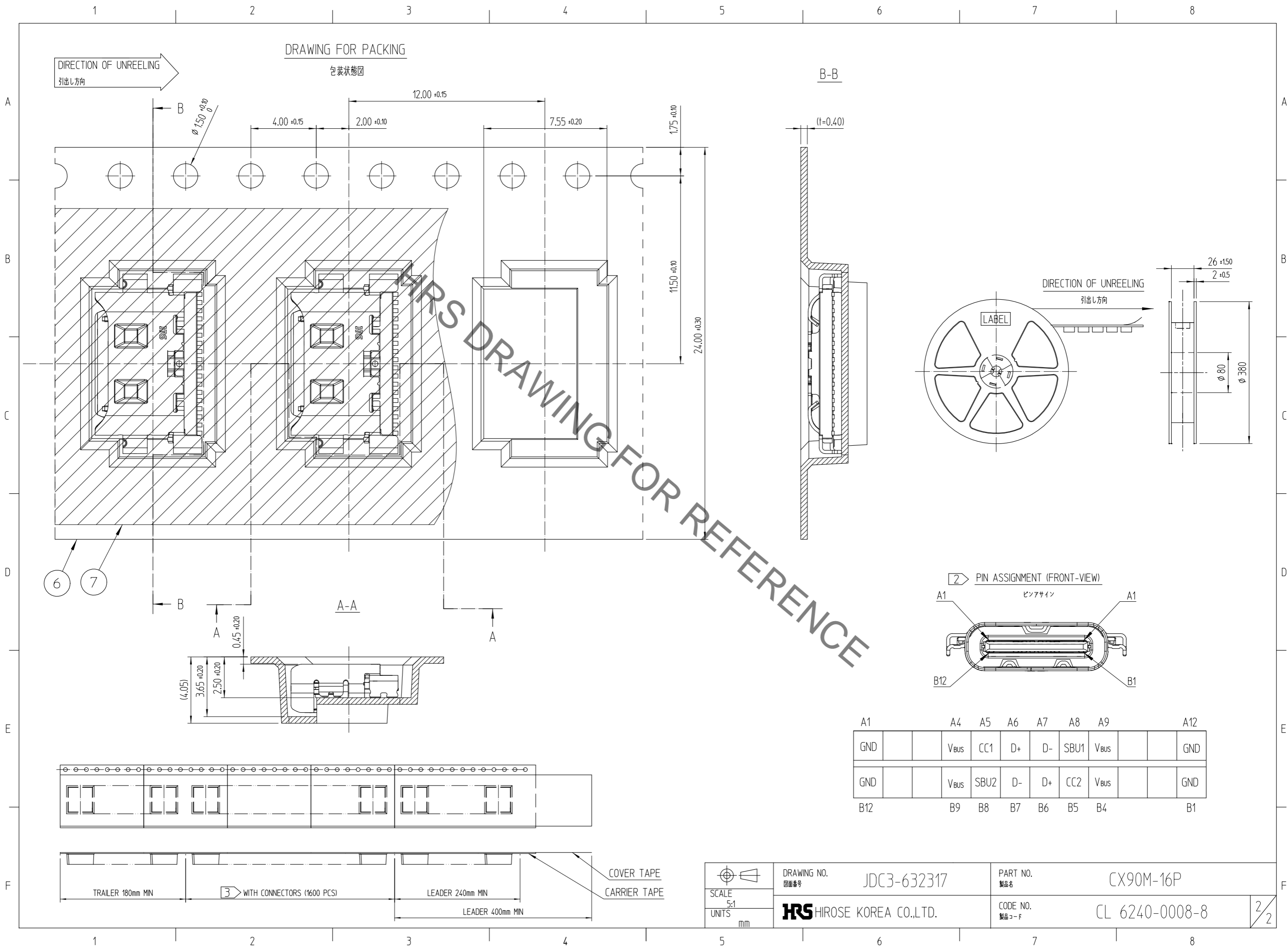
△数 COUNT	訂正事項 DISCRIPTION OF REVISIONS	擔當 B Y	檢圖 CHKD	年月日 DATE	△数 COUNT	訂正事項 DISCRIPTION OF REVISIONS	擔當 B Y	檢圖 CHKD	年月日 DATE
△1	- 改正	LSH	LHJ	18. 04. 09	△1				
△2	- 改正	LSH	LHJ	18. 06. 12	△1				
△3					△1				

NO.番号	DESCRIPTION 説明	MATERIAL 材料	FINISH 処理	REMARKS 備考
7	COVER TAPE カバーテープ	PET	-	-
6	EMBOSS TAPE エンボステープ	PS	-	-
5	MAIN SHELL メイン シェル	STAINLESS STEEL ステンレス鋼	Ni1.25µm MIN ニッケル1.25µm 以上	-
4	CONTACT 2nd 雄端子	COPPER ALLOY 銅合金	Contact Area : Au0.05µm MIN OVER Pd-Ni0.75µm MIN OVER Ni2.0µm MIN Lead Area : Au0.05µm MIN OVER Ni2.0µm MIN	-
3	CONTACT 1st 雄端子	COPPER ALLOY 銅合金	接触面積 : 金0.05µm 以上 + パラジウムニッケル0.75µm 以上 + ニッケル2.0µm 以上 リード面積 : 金0.05µm 以上 + ニッケル2.0µm 以上	-
2	MID PLATE ミッド プレート	STAINLESS STEEL ステンレス鋼	Ni1.0µm MIN ニッケル1.0µm 以上	-
1	INSULATOR 絶縁座	THERMOPLASTIC 耐熱プラスチック	UL94V-0, BLACK COLOR	-

CODE NO. (OLD) 製品コード	DRAWN 製図	DESIGNED 設計	CHECKED 検図	APPROVED 承認	RELEASED
	S.Y.PARK	S.Y.PARK	H.J.LEE	T.S.KANG	ENG 18.06.15 DEPT
	17.11.14	17.11.14	17.11.14	17.11.14	

SCALE	DRAWING NO. 図面番号	PART NO. 製品名
5:1	JDC3-632317	CX90M-16P
UNITS mm	HRS HIROSE KOREA CO.,LTD.	CODE NO 製品コード CL 6240-0008-8

Aug. 1, 2022 Copyright 2022 HIROSE ELECTRIC CO., LTD. All Rights Reserved.
 本製品を車載用途などの高い信頼性が求められる機器にご使用の場合は、弊社までお問合せ下さい。



 SCALE 5:1 UNITS mm	DRAWING NO. 図面番号 JDC3-632317	PART NO. 製品名 CX90M-16P	CODE NO. 製品コード CL 6240-0008-8	2/2
	HRS HIROSE KOREA CO.,LTD.			