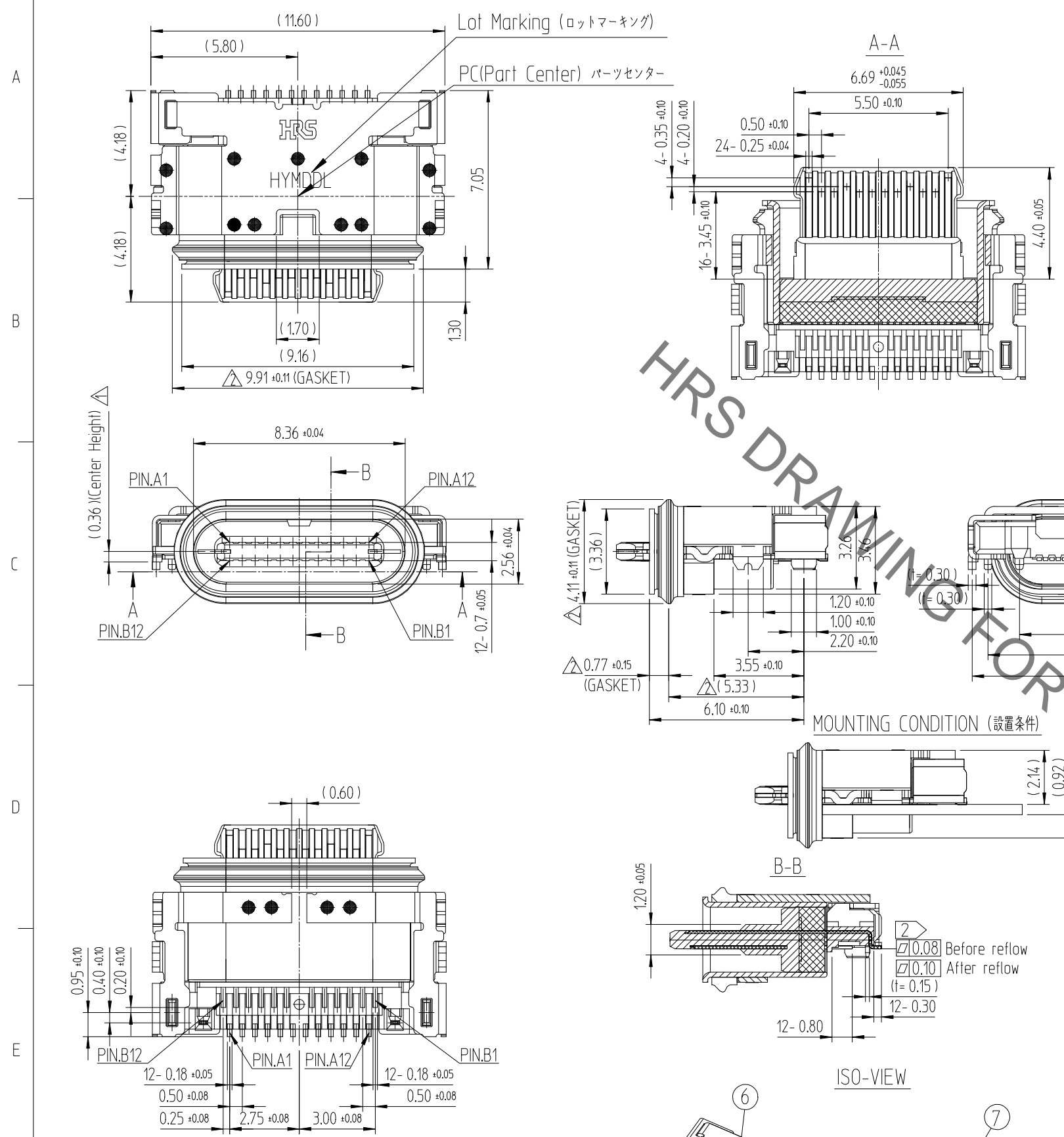
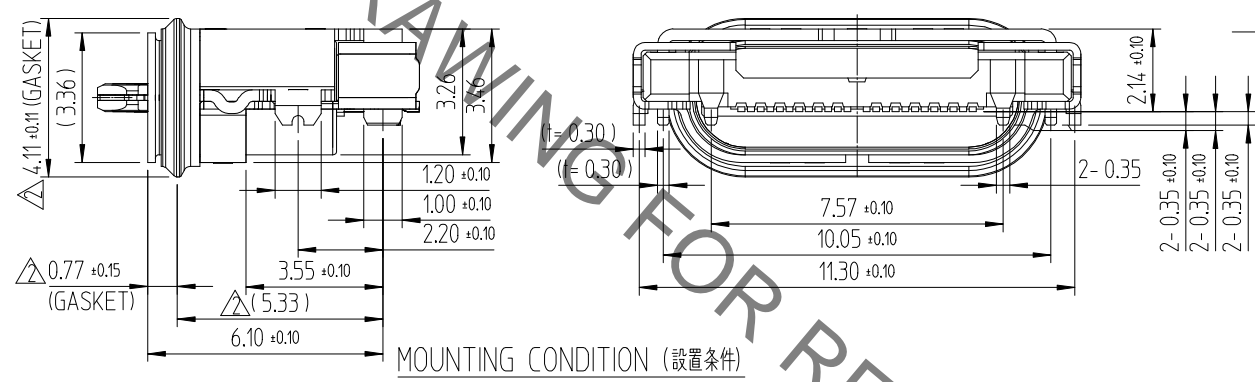
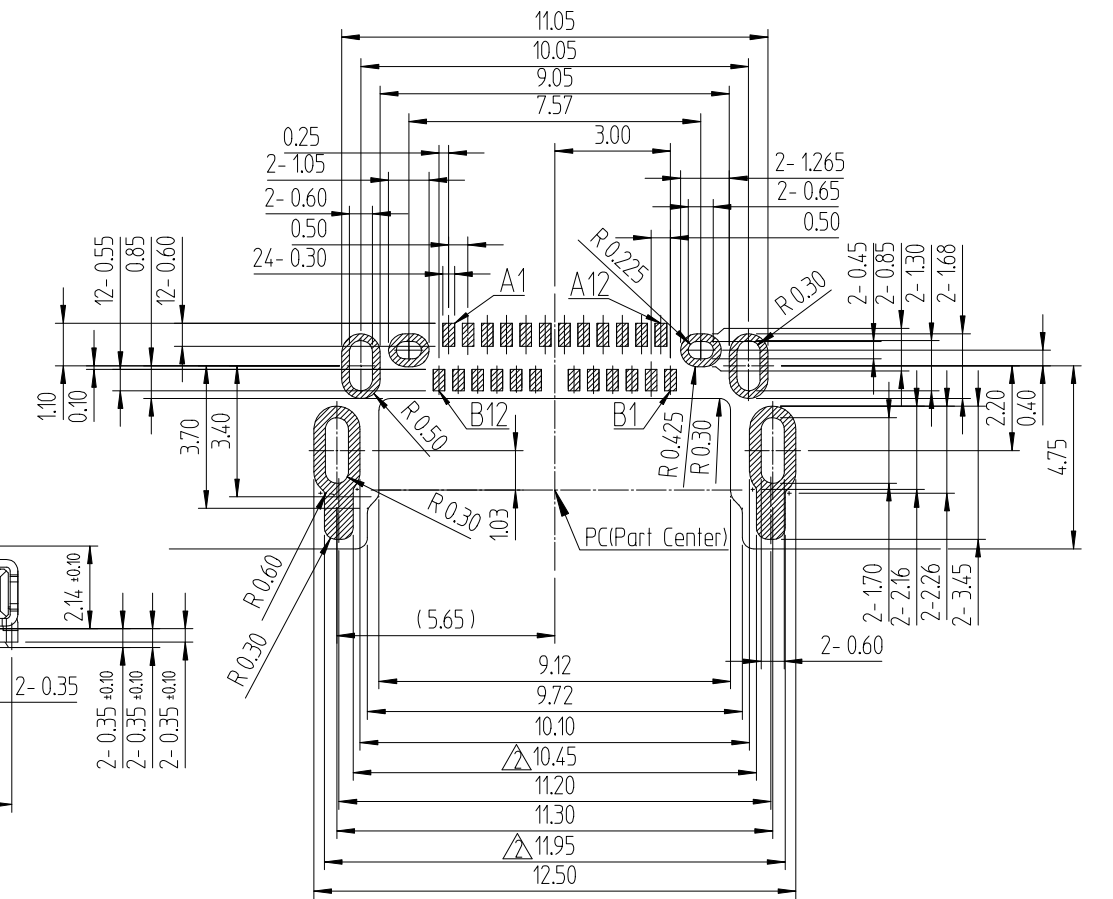


Aug.1.2022 Copyright 2022 HIROSE ELECTRIC CO., LTD. All Rights Reserved.
 本製品を車載用途などの高い信頼性が求められる機器にご使用の場合は、弊社までお問合せ下さい。

△数 COUNT	訂正事項 DESCRIPTION OF REVISIONS	擔當 B	檢圖 CHKD	年月日 DATE	△数 COUNT	訂正事項 DESCRIPTION OF REVISIONS	擔當 B	檢圖 CHKD	年月日 DATE
1	改正	LSH	LHJ	20. 02. 18					
13	改正	LSH	LHJ	20. 03. 03					



RECOMMENDED PCB LAY OUT(TOP-VIEW) 推奨PCBレイアウト上面図
 (GENERAL TOLERANCE±0.05) (一般公差 : ±0.05)

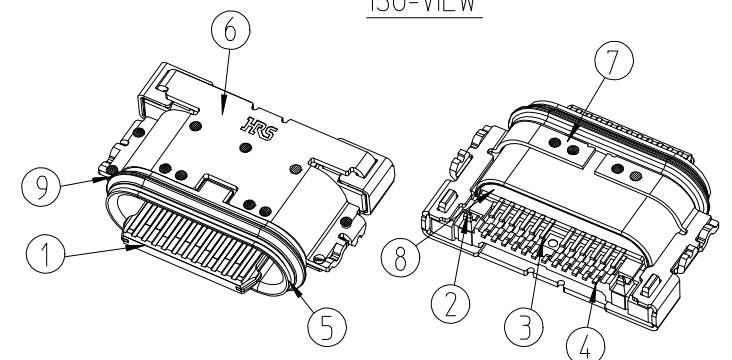


9	Gasket (ガスケット)	SILICONE (シリコン)	GRAY COLOR (灰色)	-
8	POTTING (ポッティング)	SILICONE (シリコン)	BLACK COLOR (黒色)	-
7	BOTTOM SHELL (ボトムシェル)	STAINLESS STEEL (ステンレス鋼)	Ni1.0μm MIN (ニッケル1.0μm MIN)	-
6	TOP SHELL (トップシェル)	STAINLESS STEEL (ステンレス鋼)	Ni1.0μm MIN (ニッケル1.0μm MIN)	-
5	INNER SHELL (INNER シェル)	STAINLESS STEEL (ステンレス鋼)	Cleansing (洗浄)	-
4	CONTACT 2nd (端子 2nd)	COPPER ALLOY(銅合金)	Contact Area : Au0.05μm Min over Pd-Ni0.75μm Min over Ni2.0μm Min Solder Tails : Au0.05μm Min over Ni2.0μm Min	-
3	CONTACT 1st (端子1st)		接触面積 : ニッケル2.0μm 以上 + パラジウムニッケル0.75μm 以上 + 金0.05μm 以上 リード面積 : ニッケル2.0μm 以上 + 金0.05μm 以上	-
2	MID PLATE (ミッドプレート)	STAINLESS STEEL (ステンレス鋼)	Ni1.0μm MIN (ニッケル1.0μm MIN)	-
1	HOUSING (ハウジング)	THERMOPLASTIC (耐熱プラスチック)	BLACK COLOR (黒色)	-
NO.(番号)	DESCRIPTIONS (説明)	MATERIAL (材料)	1 FINISH. (備考)	REMARKS(備考)

CODE NO. (OLD) 製品コード	DRAWN 製図 M.C.PAEK	DESIGNED 設計 M.C.PAEK	CHECKED 検図 H.J.LEE	APPROVED 承認 H.J.LEE	RELEASED 出図 ENG 20.03.03 DEPT
	19.09.20	19.09.20	19.09.20	19.09.20	

DRAWING NO. (図面番号)	JDC3-632671	PART NO. (製品名)	CX90MWD2G-24P
SCALE 5:1	HRS HIROSE KOREA CO.,LTD.	CODE NO (製品コード)	CL 6240-0022-9
UNITS mm			1/2

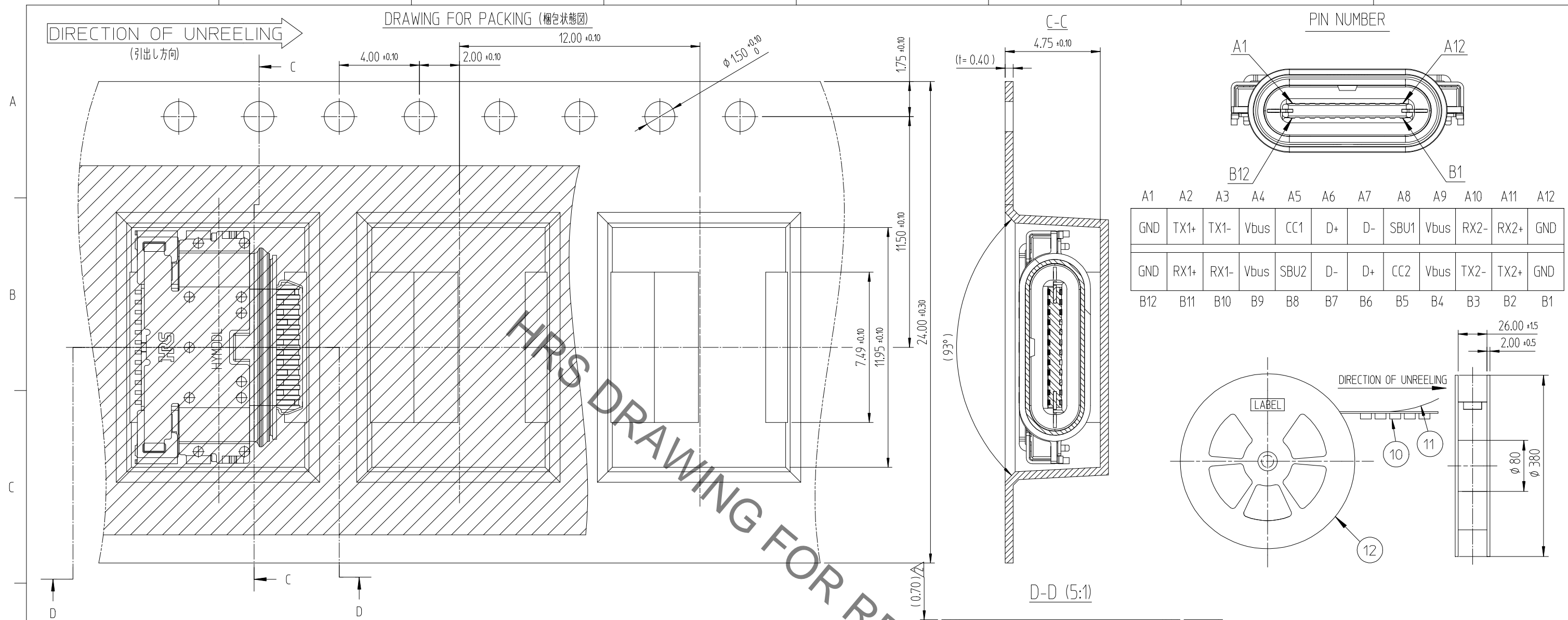
- [NOTE] [注]
- FINISH : SEE TABLE (仕上げ : テーブル参照)
 - CO-PLANARITY : 0.08 MAX before reflow
0.10 MAX after reflow 2times
(平坦度 : REFLOW前0.08 MAX / REFLOW2回後0.10 MAX)
 - UNSPECIFIED TOLERANCE : ±0.2 (一般公差 : ±0.2)
 - LOT Marking : 6 digits (HYMDDL) (LOT マーキング : 6桁(HYMDDL))



Aug.1.2022 Copyright 2022 HIROSE ELECTRIC CO., LTD. All Rights Reserved.
 本製品を車載用途などの高い信頼性が求められる機器にご使用の場合は、弊社までお問合せ下さい。

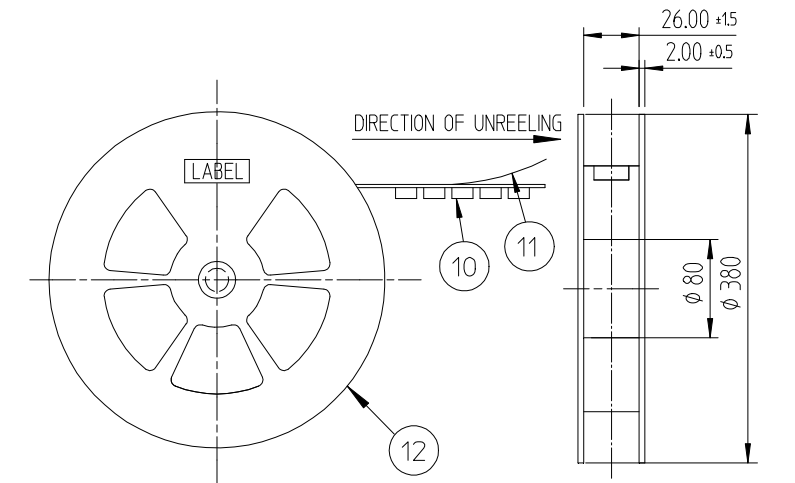
DIRECTION OF UNREELING
 (引出し方向)

DRAWING FOR PACKING (梱包状態図)

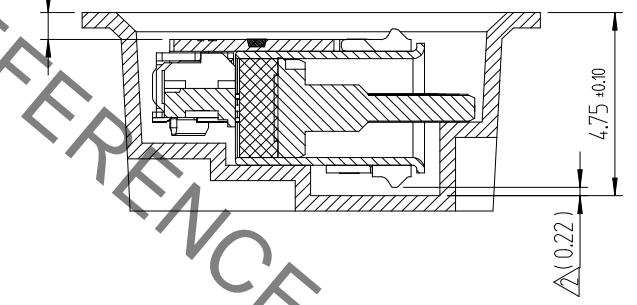
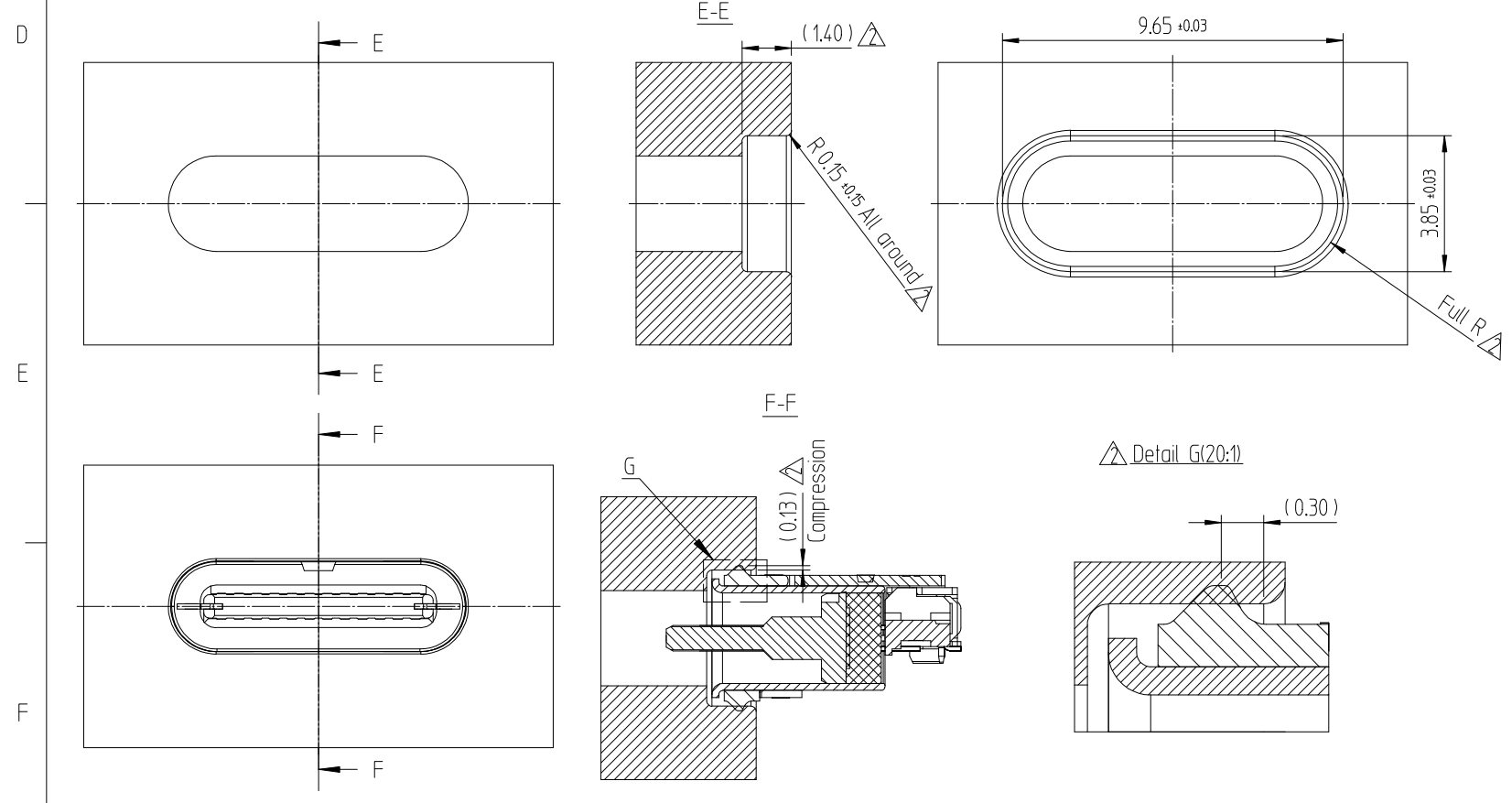


PIN NUMBER

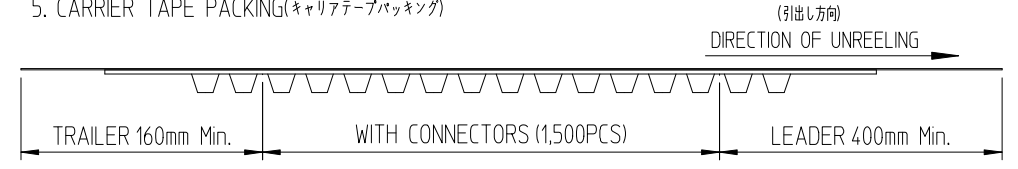
A1	A2	A3	A4	A5	A6	A7	A8	A9	A10	A11	A12
GND	TX1+	TX1-	Vbus	CC1	D+	D-	SBU1	Vbus	RX2-	RX2+	GND
GND	RX1+	RX1-	Vbus	SBU2	D-	D+	CC2	Vbus	TX2-	TX2+	GND
B12	B11	B10	B9	B8	B7	B6	B5	B4	B3	B2	B1



Referance Device Dimensions (参照デバイスの寸法)



[Note] (注)
 5. CARRIER TAPE PACKING(キャリアテープパッキング)



6. Peeling force : 10~132 gf @ 300mm/min (剥離力 : 10~132 gf @ 300mm/min)
 7. Packing quantity (梱包数量)
 - 1,500EA / REEL
 - 15,000EA / BOX (10 REEL / BOX)

12	REEL BOBBIN (リールボビン)	PS	-	-
11	COVER TAPE (カバーテープ)	PET	-	-
10	EMBOSS TAPE (エンボステープ)	PS	Thermo-Comperssion Sealing (熱圧縮シーリング)	-
NO.	DESCRIPTIONS (説明)	MATERIAL (材料)	FINISH (備考)	REMARKS (備考)
	DRAWING NO. (図面番号)	JDC3-632671	PART NO. (製品名)	CX90MWD2G-24P
SCALE	5:1		CODE NO (製品コード)	CL 6240-0022-9
UNITS	mm	HRS HIROSE KOREA CO.,LTD.		2/2