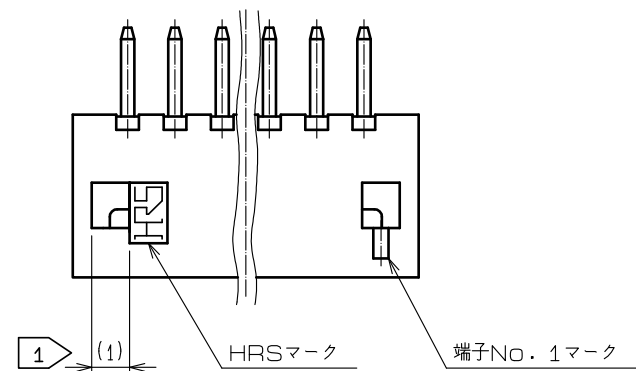
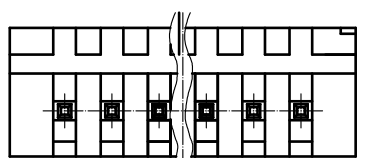
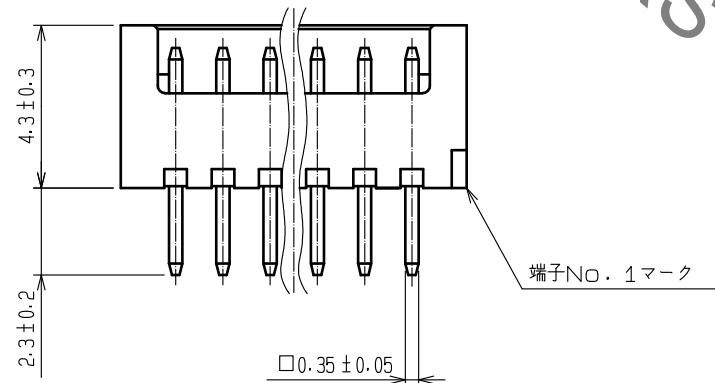
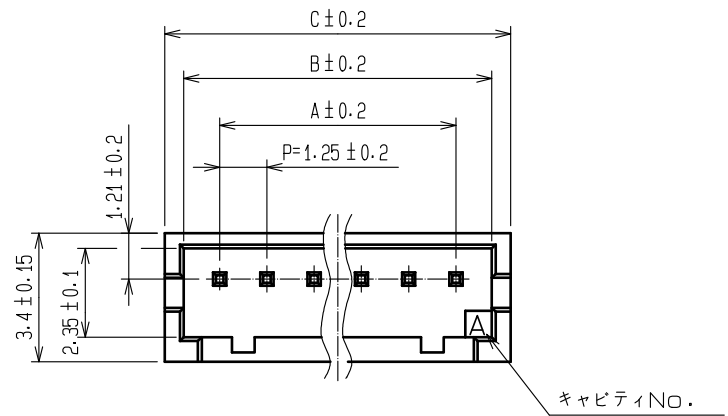


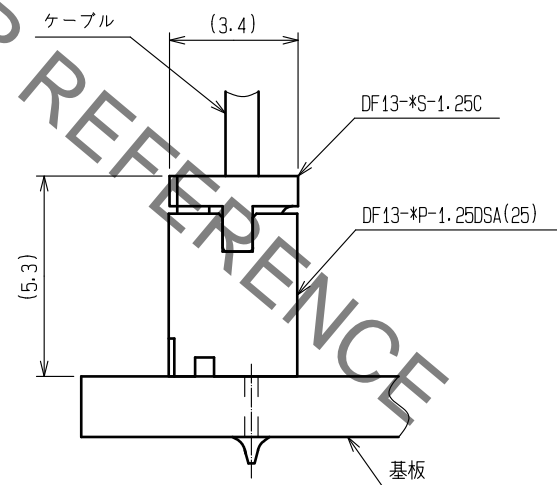
Nov.1.2022 Copyright 2022 HIROSE ELECTRIC CO., LTD. All Rights Reserved.
 本製品を車載用途などの高い信頼性が求められる機器にご使用の場合は、弊社までお問合せ下さい。



HRS DRAWING FOR REFERENCE

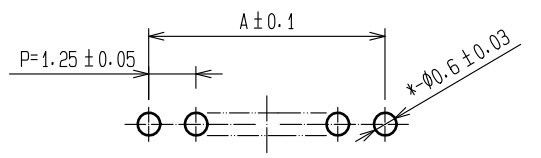
製品名	製品コード	極数	A	B	C
DF13- 2P-1.25DSA(25)	CL536-0101-9-25	2	1.25	3.15	4.15
DF13- 3P-1.25DSA(25)	CL536-0102-1-25	3	2.5	4.4	5.4
DF13- 4P-1.25DSA(25)	CL536-0103-4-25	4	3.75	5.65	6.65
DF13- 5P-1.25DSA(25)	CL536-0104-7-25	5	5	6.9	7.9
DF13- 6P-1.25DSA(25)	CL536-0105-0-25	6	6.25	8.15	9.15
DF13- 7P-1.25DSA(25)	CL536-0106-2-25	7	7.5	9.4	10.4
DF13- 8P-1.25DSA(25)	CL536-0107-5-25	8	8.75	10.65	11.65
DF13- 9P-1.25DSA(25)	CL536-0108-8-25	9	10	11.9	12.9
DF13-10P-1.25DSA(25)	CL536-0109-0-25	10	11.25	13.15	14.15
DF13-11P-1.25DSA(25)	CL536-0110-0-25	11	12.5	14.4	15.4
DF13-12P-1.25DSA(25)	CL536-0111-2-25	12	13.75	15.65	16.65
DF13-13P-1.25DSA(25)	CL536-0112-5-25	13	15	16.9	17.9
DF13-14P-1.25DSA(25)	CL536-0113-8-25	14	16.25	18.15	19.15
DF13-15P-1.25DSA(25)	CL536-0114-0-25	15	17.5	19.4	20.4

② ソケットかん合図



③ 推奨基板パターン図

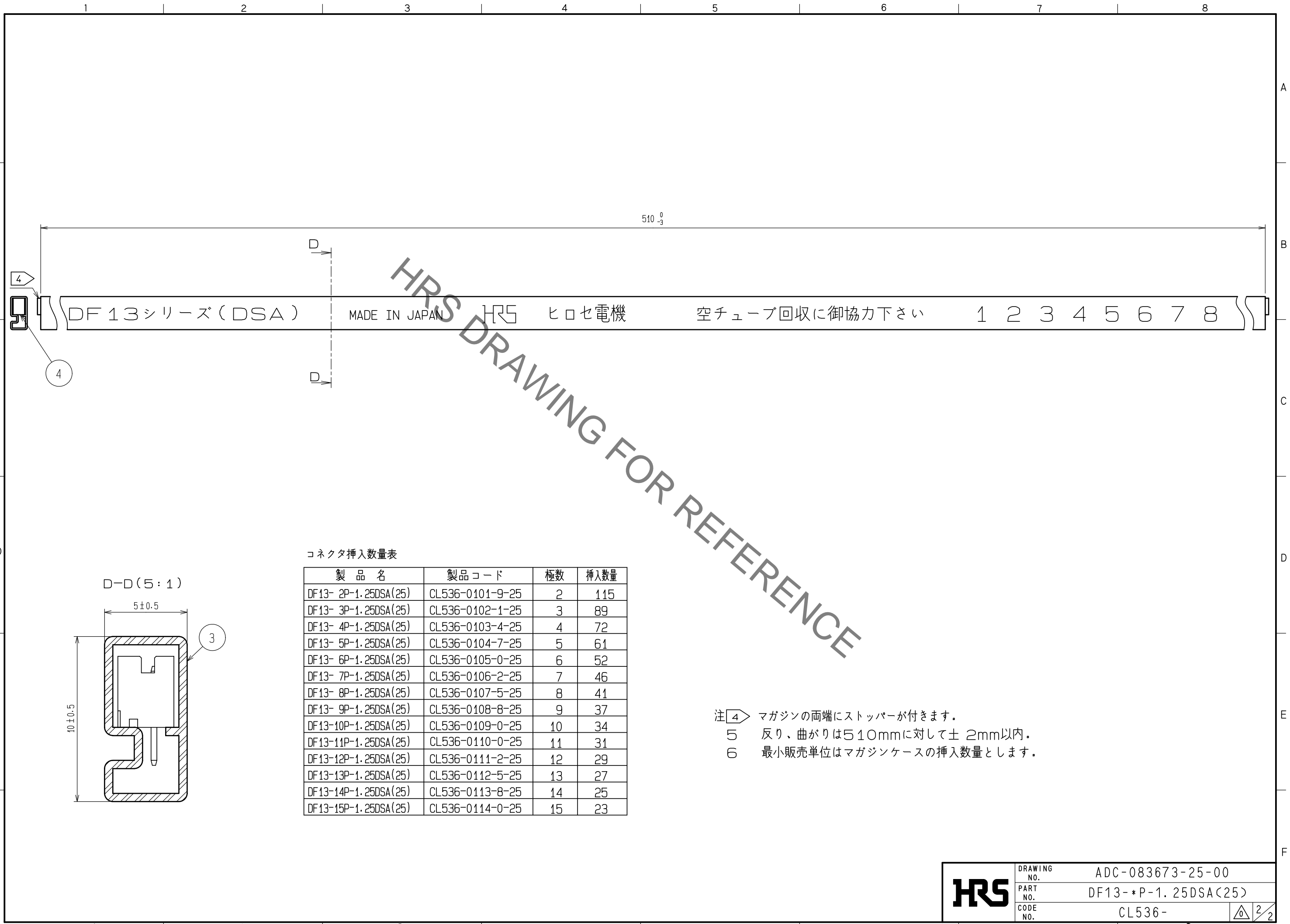
(推奨基板厚 $t=1.0\text{mm}$)



- 注 ① ロックは2~3極が中央に1つ、4極以上が図面通り2つ設ける。
 ② DF13-*S-1.25Cとのかん合高さは、5.3mm。
 ③ 推奨スルーホール径: $\phi 0.6 \pm 0.03$

2	黄銅	表面:すずめっき 1μm min 下地:銅めっき 1μm min	4	エラストマー	GREEN, ストッパー			
1	ポリアミド樹脂	BEIGE(NATURAL), UL94V-0	3	PS	帯電防止処理, CLEAR, ステック			
NO.	MATERIAL	FINISH . REMARKS	NO.	MATERIAL	FINISH . REMARKS			
UNITS	mm	SCALE	5 : 1	COUNT	DESCRIPTION OF REVISIONS	DESIGNED	CHECKED	DATE
HRS HIROSE ELECTRIC CO., LTD.		APPROVED : SJ. OKAMURA	20211217	DRAWING NO. ADC-083673-25-00				
		CHECKED : SZ. ONO	20211217	PART NO. DF13-*P-1.25DSA(25)				
		DESIGNED : HT. SATO	20211217	CODE NO. CL536-				
		DRAWN : SK. CHIBA	20211217					

Nov.1.2022 Copyright 2022 HIROSE ELECTRIC CO., LTD. All Rights Reserved.
 本製品を車載用途などの高い信頼性が求められる機器にご使用の場合は、弊社までお問合せ下さい。



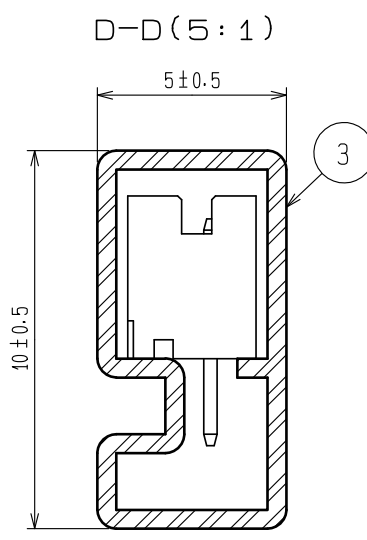
DF13シリーズ(DSA) MADE IN JAPAN HRS ヒロセ電機 空チューブ回収に御協力下さい

1 2 3 4 5 6 7 8

510⁰_{-0.3}

コネクタ挿入数量表

製品名	製品コード	極数	挿入数量
DF13- 2P-1.25DSA(25)	CL536-0101-9-25	2	115
DF13- 3P-1.25DSA(25)	CL536-0102-1-25	3	89
DF13- 4P-1.25DSA(25)	CL536-0103-4-25	4	72
DF13- 5P-1.25DSA(25)	CL536-0104-7-25	5	61
DF13- 6P-1.25DSA(25)	CL536-0105-0-25	6	52
DF13- 7P-1.25DSA(25)	CL536-0106-2-25	7	46
DF13- 8P-1.25DSA(25)	CL536-0107-5-25	8	41
DF13- 9P-1.25DSA(25)	CL536-0108-8-25	9	37
DF13-10P-1.25DSA(25)	CL536-0109-0-25	10	34
DF13-11P-1.25DSA(25)	CL536-0110-0-25	11	31
DF13-12P-1.25DSA(25)	CL536-0111-2-25	12	29
DF13-13P-1.25DSA(25)	CL536-0112-5-25	13	27
DF13-14P-1.25DSA(25)	CL536-0113-8-25	14	25
DF13-15P-1.25DSA(25)	CL536-0114-0-25	15	23



- 注④ マガジンの両端にストッパーが付きます。
 ⑤ 反り、曲がりは510mmに対して±2mm以内。
 ⑥ 最小販売単位はマガジンケースの挿入数量とします。

HRS	DRAWING NO.	ADC-083673-25-00
	PART NO.	DF13-*P-1.25DSA(25)
	CODE NO.	CL536-