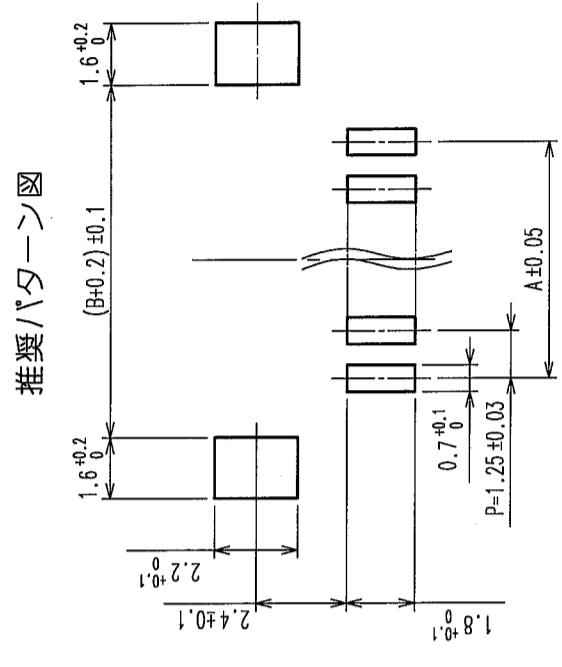
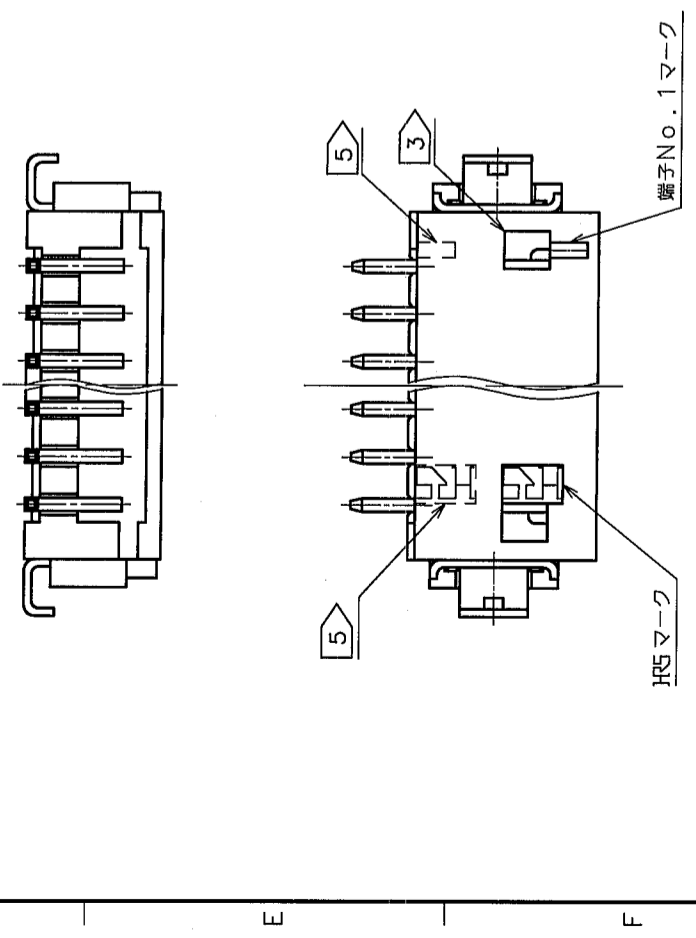
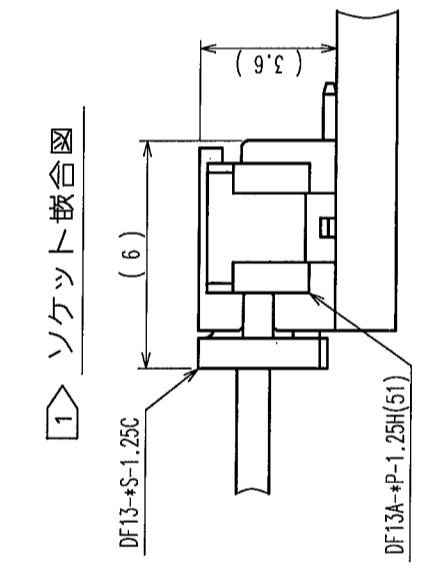
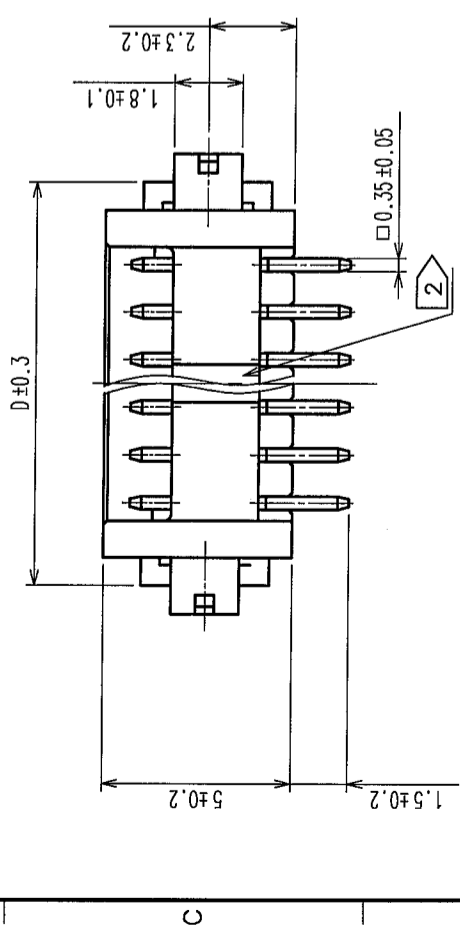
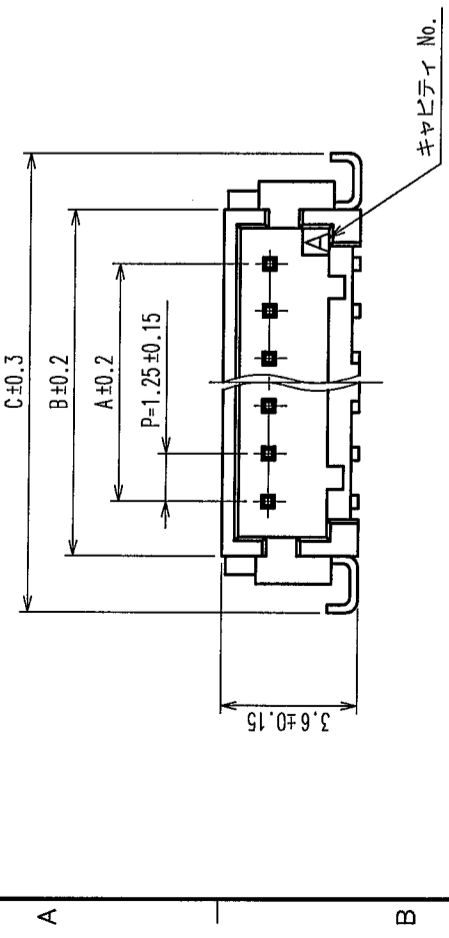


Δの数 COUNT	訂正記 DESCRIPTION OF REVISIONS	年月日 DATE	訂正記 DESCRIPTION OF REVISIONS	年月日 DATE
△				
△				
△				

製品コード	製品名	極数	A	B	C	D
CL536-0301-8-51	DF13A-2P-1.25H(51)	2	1.25	4.15	7.15	5.65
CL536-0302-0-51	DF13A-3P-1.25H(51)	3	2.5	5.4	8.4	6.9
CL536-0303-3-51	DF13A-4P-1.25H(51)	4	3.75	6.65	9.65	8.15
CL536-0304-6-51	DF13A-5P-1.25H(51)	5	5.0	7.9	10.9	9.4
CL536-0305-9-51	DF13A-6P-1.25H(51)	6	6.25	9.15	12.15	10.65
CL536-0306-1-51	DF13A-7P-1.25H(51)	7	7.5	10.4	13.4	11.9
CL536-0307-4-51	DF13A-8P-1.25H(51)	8	8.75	11.65	14.65	13.15
CL536-0308-7-51	DF13A-9P-1.25H(51)	9	10.0	12.9	15.9	14.4
CL536-0309-0-51	DF13A-10P-1.25H(51)	10	11.25	14.15	17.15	15.65
CL536-0310-9-51	DF13A-11P-1.25H(51)	11	12.5	15.4	18.4	16.9
CL536-0311-1-51	DF13A-12P-1.25H(51)	12	13.75	16.65	19.65	18.15
CL536-0313-7-51	DF13A-14P-1.25H(51)	14	16.25	19.15	22.15	20.65
CL536-0314-0-51	DF13A-15P-1.25H(51)	15	17.5	20.4	23.4	21.9



注
 ① DF13-S-*S-1.25Cとの嵌合高さは、3.6mm。
 ② 中央の凸部(スタンドオフ)は5極以上にあります。
 ③ ロック穴は、2~3極は中央に1個、4~15極は図のように2個あります。
 ④ リード平坦度は、金具を含めて0.1mm以内です。
 ⑤ 7~15極のHRSマーク、端子No.1マークは破線の位置となります。



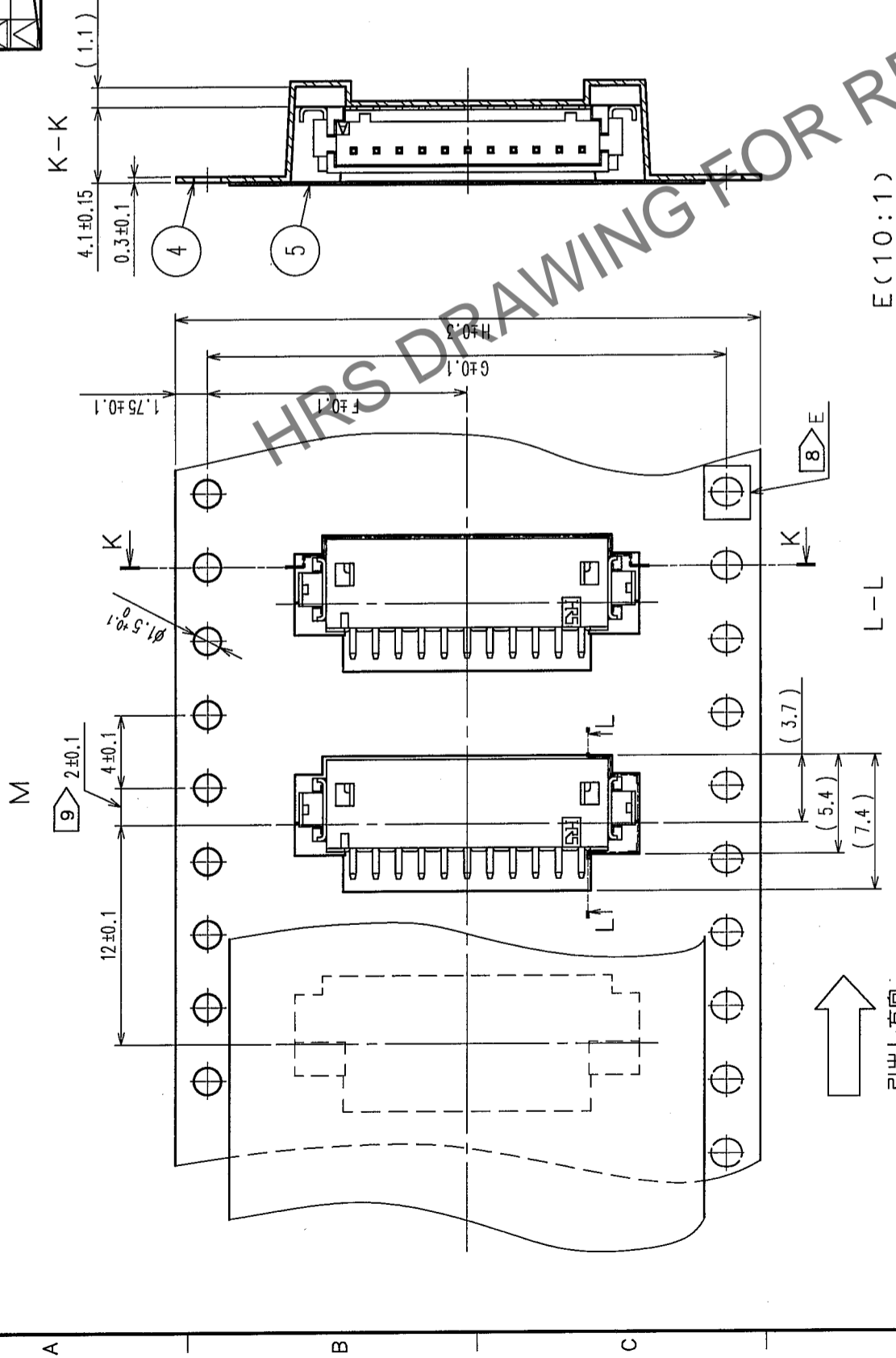
部番	材質	処理, 備考	部番	材質	処理, 備考
2	黄銅	表面: 金めっき 0.2μm min. 下地: ニッケルめっき 0.5μm min.	5	ポリエステル	カバレーブ, CLEAR
1	ポリアミド樹脂	BEIGE, UL94V-0	4	PS	エンボステーブ, CLEAR
部番	材質	処理, 備考	部番	材質	処理, 備考
備考	REMARKS		備考	REMARKS	

TO	
----	--

旧製品コード CODE NO. (OLD) CL	図番 DRAWING NO. ADC3-162444-06	製品名 PART NO. DF13A-*P-1.25H(51)
尺度 SCALE 5:1	単位 UNITS mm	製品コード CODE NO. CL536-
		1/2

HRS DRAWING FOR REFERENCE

△の数 COUNT	訂正記 DESCRIPTION OF REVISIONS	年月日 DATE	設計 BY	検査 CHKD	年月日 DATE	訂正記 DESCRIPTION OF REVISIONS	設計 BY	検査 CHKD	年月日 DATE
△									
△									
△									

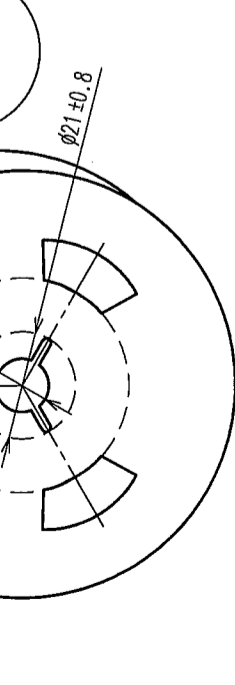
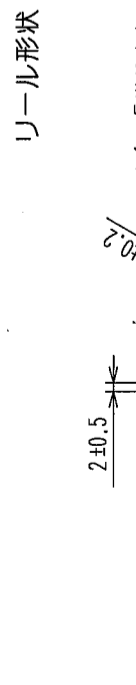
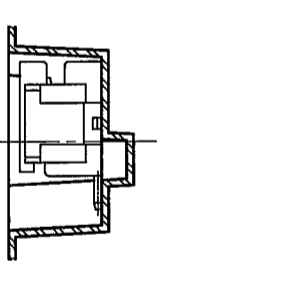
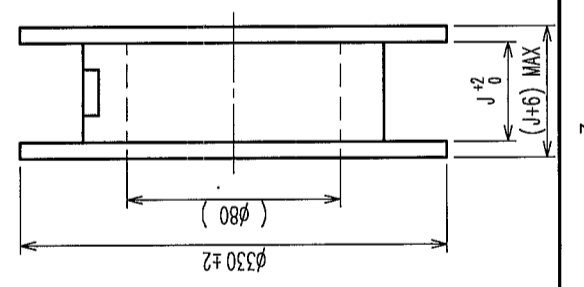


製品コード	製品名	F	G	H	J
CL536-0301-8-51	DF13A- 2P-1.25H(51)	7.5		16	16.4
CL536-0302-0-51	DF13A- 3P-1.25H(51)	7.5		16	16.4
CL536-0303-3-51	DF13A- 4P-1.25H(51)	11.5		24	24.4
CL536-0304-6-51	DF13A- 5P-1.25H(51)	11.5		24	24.4
CL536-0305-9-51	DF13A- 6P-1.25H(51)	11.5		24	24.4
CL536-0306-1-51	DF13A- 7P-1.25H(51)	11.5		24	24.4
CL536-0307-4-51	DF13A- 8P-1.25H(51)	11.5		24	24.4
CL536-0308-7-51	DF13A- 9P-1.25H(51)	11.5		24	24.4
CL536-0309-0-51	DF13A-10P-1.25H(51)	11.5		24	24.4
CL536-0310-9-51	DF13A-11P-1.25H(51)	14.2	28.4	32	32.4
CL536-0311-1-51	DF13A-12P-1.25H(51)	14.2	28.4	32	32.4
CL536-0313-7-51	DF13A-14P-1.25H(51)	14.2	28.4	32	32.4
CL536-0314-0-51	DF13A-15P-1.25H(51)	20.2	40.4	44	44.4

注6 1リール 1000個梱包。
注7 引出し始め30BOXと終わり20BOXに空部を設けます。
注8 E部キャリアは、32, 44mm幅テープに設けます。
注9 >44mm幅テープ以上は2±0.15です。

品名ラベル詳細

生産月日	年 月 日
図番	CL536-*****-51
品名	DF13A-P-1.25H(51)
納入数量	1000個
納入者	ヒロセ電機株式会社



TO

部番	材質	処 理	備 考	部 番	材 質	設 計	備 考
備考	REMARKS					製 図 DRAWN NCW 05.5.6 銀澤	検 査 CHECKED NCW 05.5.7 梅原
旧製品コード CODE NO. (OLD) CL				図 番 DRAWING NO. ADC3-162444-06	製 品 名 PART NO. DF13A-*P-1.25H(51)	製 図 DESIGNED NCW 05.5.6 銀澤	製 品 APPROVED NCW 05.5.9 小園
				尺 度 SCALE FR:EE			
				単位 UNITS mm			
				製造			
				製品コード CODE NO. CL536-			