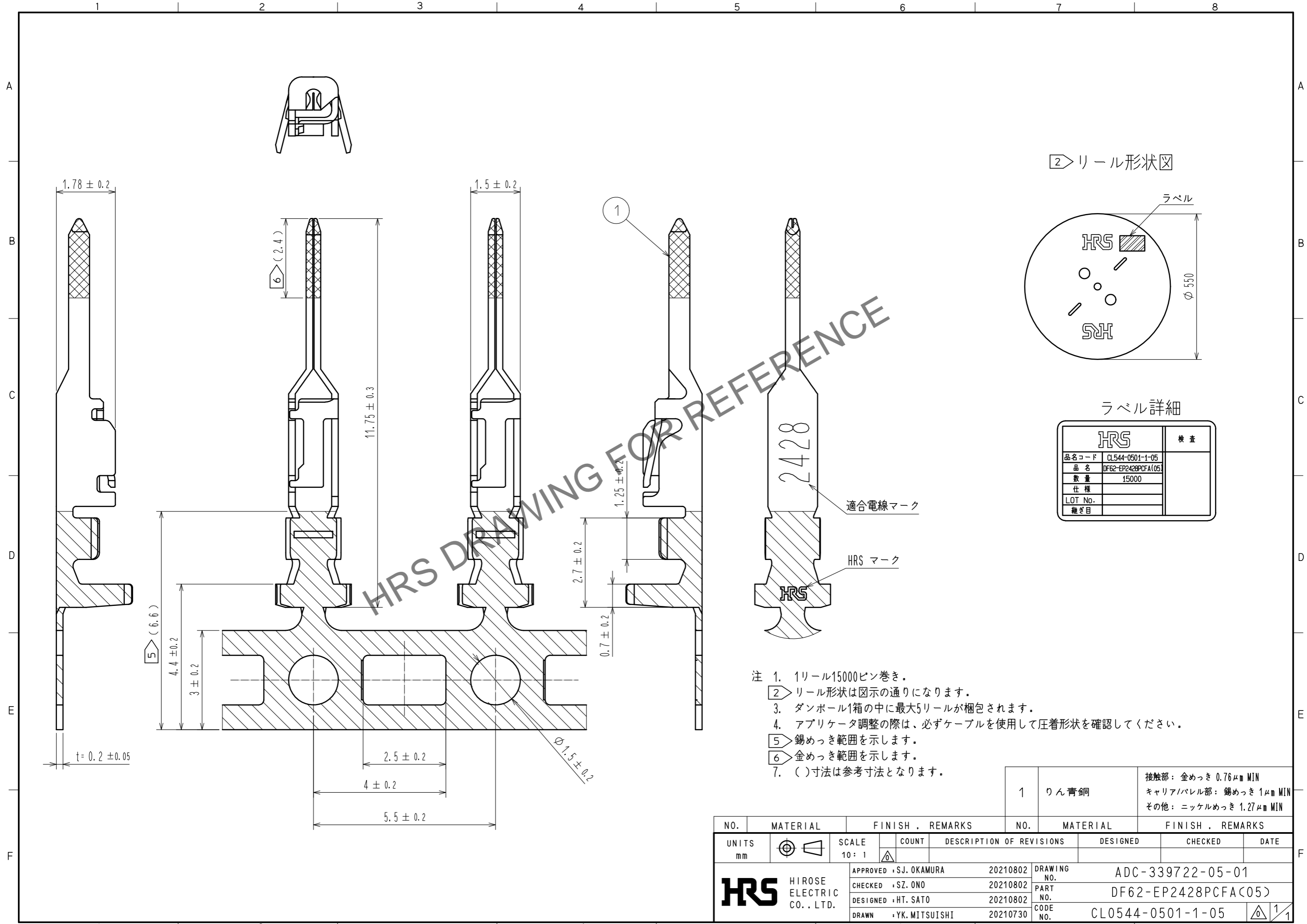
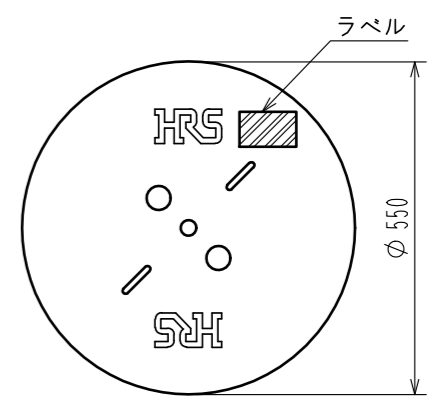


Apr.1.2026 Copyright 2026 HIROSE ELECTRIC CO., LTD. All Rights Reserved.
 本製品を車載用途などの高い信頼性が求められる機器にご使用の場合は、弊社までお問合せ下さい。



② リール形状図



ラベル詳細

HRS		検査
品名コード	CL544-0501-1-05	
品名	DF62-EP2428PCFA(05)	
数量	15000	
仕様		
LOT No.		
継ぎ目		

- 注 1. 1リール15000ピン巻き。
 ② リール形状は図示の通りになります。
 3. ダンホール1箱の中に最大5リールが梱包されます。
 4. アプリケータ調整の際は、必ずケーブルを使用して圧着形状を確認してください。
 ⑤ 錫めっき範囲を示します。
 ⑥ 金めっき範囲を示します。
 7. ()寸法は参考寸法となります。

1	りん青銅	接触部: 金めっき 0.76μm MIN キャリア/パレル部: 錫めっき 1μm MIN その他: ニッケルめっき 1.27μm MIN
---	------	--

NO.	MATERIAL	FINISH . REMARKS	NO.	MATERIAL	FINISH . REMARKS
UNITS mm		SCALE 10:1	COUNT	DESCRIPTION OF REVISIONS	
APPROVED : SJ. OKAMURA 20210802			DESIGNED	CHECKED	
CHECKED : SZ. ONO 20210802			DATE	NO.	
DESIGNED : HT. SATO 20210802			DRAWING NO. ADC-339722-05-01		
DRAWN : YK. MITSUISHI 20210730			PART NO. DF62-EP2428PCFA(05)		
HRS HIROSE ELECTRIC CO., LTD.			CODE NO. CL0544-0501-1-05		