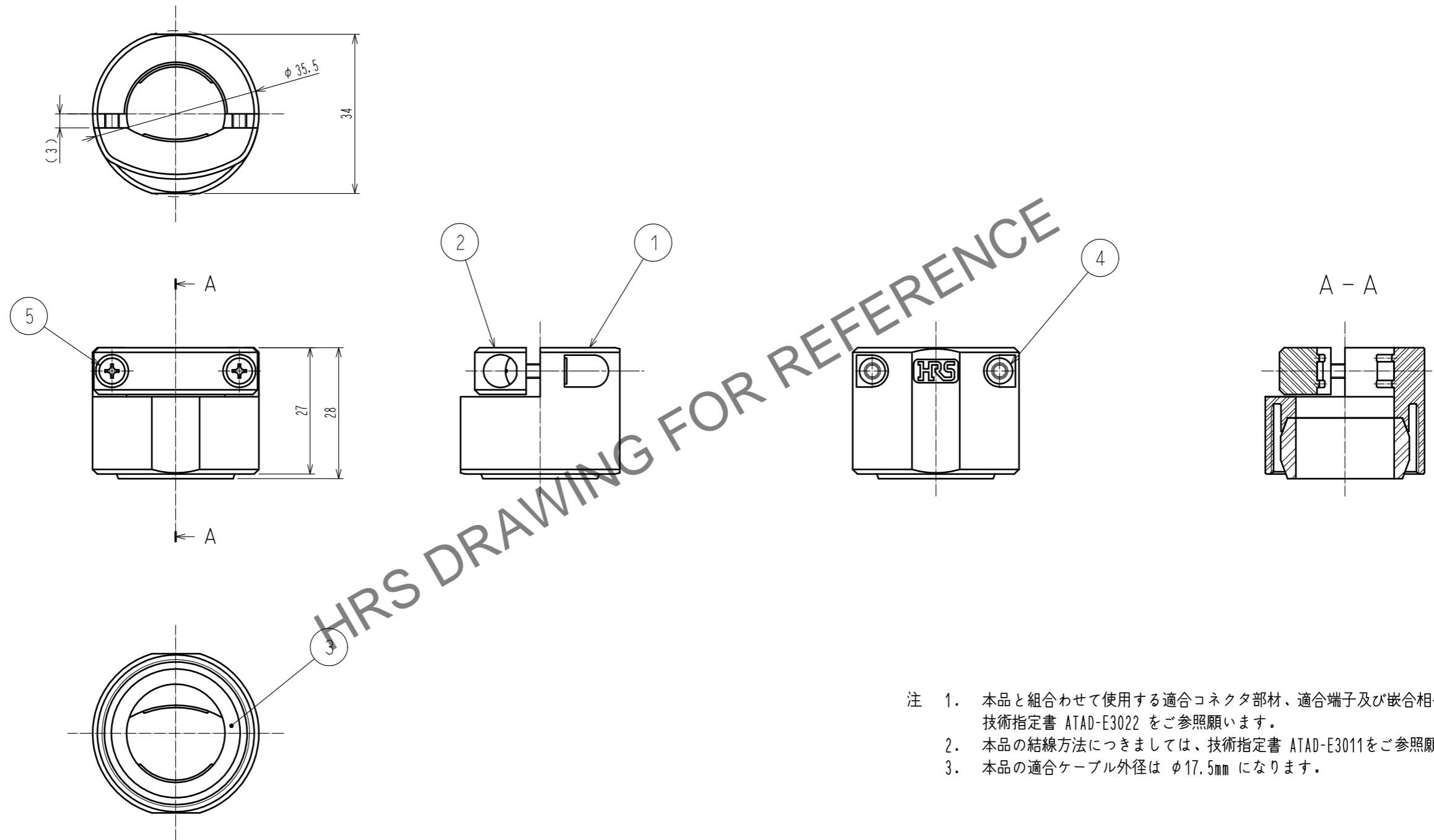


May.1.2026 Copyright 2026 HIROSE ELECTRIC CO., LTD. All Rights Reserved.  
 本製品を車載用途などの高い信頼性が求められる機器にご使用の場合は、弊社までお問合せ下さい。



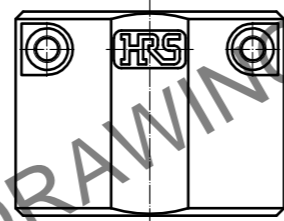
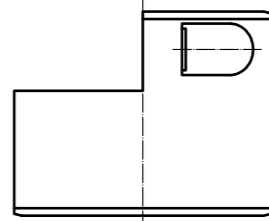
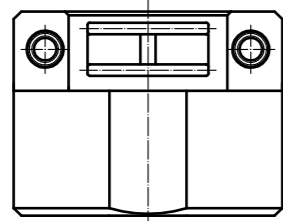
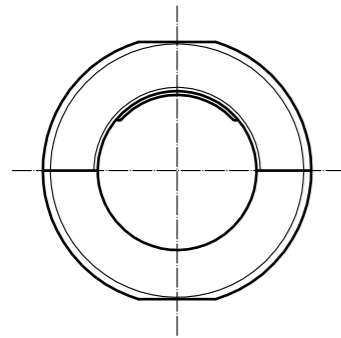
HRS DRAWING FOR REFERENCE

- 注 1. 本品と組合わせて使用する適合コネクタ部材、適合端子及び嵌合相手につきましては、技術指定書 ATAD-E3022 をご参照願います。
- 注 2. 本品の結線方法につきましては、技術指定書 ATAD-E3011をご参照願います。
- 注 3. 本品の適合ケーブル外径は  $\phi 17.5\text{mm}$  になります。

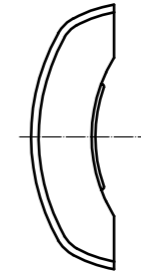
2	PPS樹脂	UL94V-0, クロ	5	黄銅	ニッケルめっき		
1	PPS樹脂	UL94V-0, クロ	4	黄銅	ニッケルめっき		
			3	水素化ニトリルゴム	クロ		
NO.	MATERIAL	FINISH . REMARKS	NO.	MATERIAL	FINISH . REMARKS		
UNITS		SCALE	COUNT	DESCRIPTION OF REVISIONS	DESIGNED	CHECKED	DATE
mm		1 : 1	2	DIS-E-00005696	HY. MATSUDA	KG. OKITA	20210531
<b>HRS</b> HIROSE ELECTRIC CO., LTD.		APPROVED : A0. SUZUKI	20120203	DRAWING NO. ADC3-127527-00			
		CHECKED : KN. ICHIKAWA	20120203	PART NO. PQW-CM(17.5)			
		DESIGNED : TS. SAKAIZAWA	20120202	CODE NO. CL0236-2019-6-00			
		DRAWN : TS. SAKAIZAWA	20120202				

May.1.2026 Copyright 2026 HIROSE ELECTRIC CO., LTD. All Rights Reserved.  
本製品を車載用途などの高い信頼性が求められる機器にご使用の場合は、弊社までお問合せ下さい。

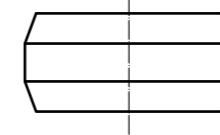
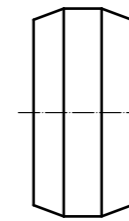
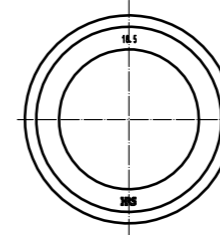
部番①、部番④組立状態図



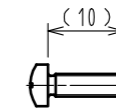
部番②



部番③



部番⑤



組立図  
ASSEMBLY DRAWING



DRAWING NO.	ADC3-127527-00
PART NO.	PQW-CM<17.5>
CODE NO.	CL0236-2019-6-00

