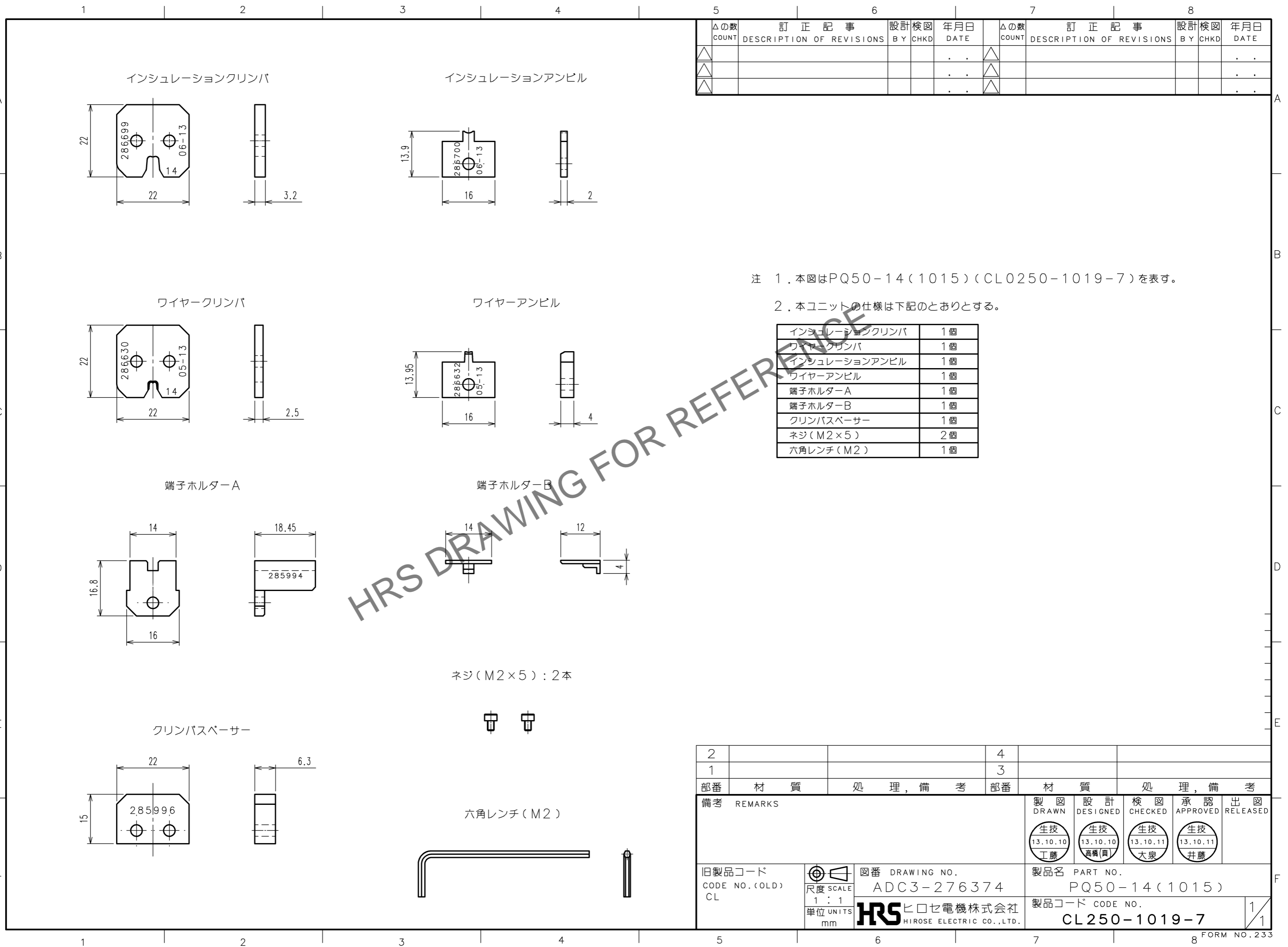


Nov.1.2024 Copyright 2024 HIROSE ELECTRIC CO., LTD. All Rights Reserved.  
本製品を車載用途などの高い信頼性が求められる機器にご使用の場合は、弊社までお問合せ下さい。



△の数 COUNT	訂正記事 DESCRIPTION OF REVISIONS	設計 BY	検図 CHKD	年月日 DATE	△の数 COUNT	訂正記事 DESCRIPTION OF REVISIONS	設計 BY	検図 CHKD	年月日 DATE
△				..	△				..
△				..	△				..
△				..	△				..

注 1. 本図はPQ50-14(1015)(CL0250-1019-7)を表す。

2. 本ユニットの仕様は下記のとおりとする。

インシュレーションクリンパ	1個
ワイヤークリンパ	1個
インシュレーションアンビル	1個
ワイヤーアンビル	1個
端子ホルダーA	1個
端子ホルダーB	1個
クリンパスペーサー	1個
ネジ(M2×5)	2個
六角レンチ(M2)	1個

HRS DRAWING FOR REFERENCE

TO  
PE

2		4			
1		3			
部番	材質	処理, 備考	部番	材質	処理, 備考
備考 REMARKS			製図 DRAWN		
			設計 DESIGNED		
			検図 CHECKED		
			承認 APPROVED		
			出図 RELEASED		
旧製品コード CODE NO.(OLD) CL	 尺度 SCALE 1 : 1 単位 UNITS mm	図番 DRAWING NO. ADC3-276374	製品名 PART NO. PQ50-14(1015)		
		 ヒロセ電機株式会社 HIROSE ELECTRIC CO., LTD.	製品コード CODE NO. CL250-1019-7		1/1