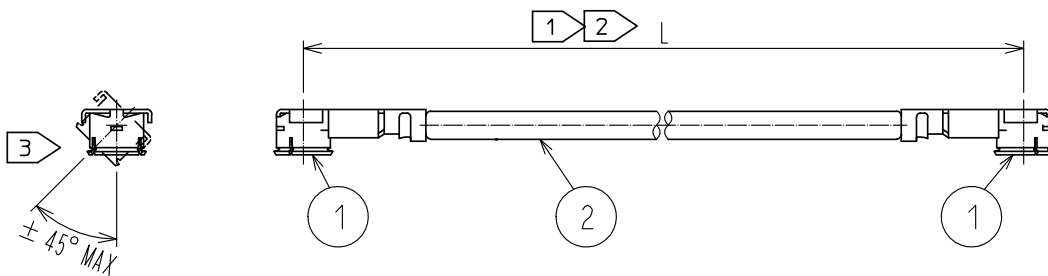


Aug. 1. 2024 Copyright 2024 HIROSE ELECTRIC CO., LTD. All Rights Reserved.
 本製品を車載用途などの高い信頼性が求められる機器にご使用の場合は、弊社までお問合せ下さい。



製品名	ケーブル色
~084N1~	白
~084N2~	黒
~084N4~	青

注 ① 製品名末尾のLはケーブル指定長を示します。

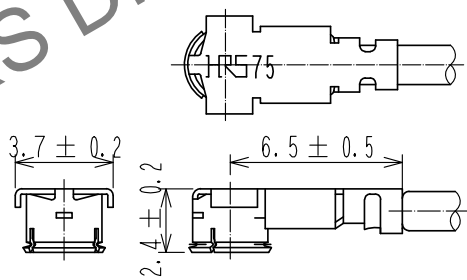
② 各ケーブル長での公差は下表の通りです。

長さ L (mm)	公差 (mm)
$35 \leq L \leq 200$	±4
$200 < L \leq 500$	±8
$500 < L \leq 1000$	±12
$1000 < L$	±1.5%

③ 両端コネクタの径方向の位置関係は、図の位置より±45°以内の仕上がりとなります。501mm以上は長尺品の為、任意とさせていただきます。

4. 製品の仕様は予告なく変更することがあります。

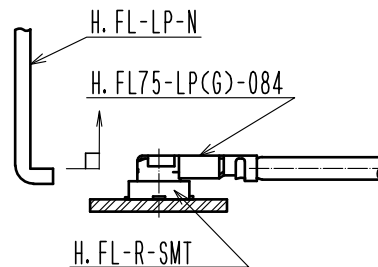
【コネクタ寸法図】



本製品の安定供給のため、部番①の樹脂材料メーカーを2019~2022年の間に
 変更させていただきます。
 あらかじめご了承のほどお願い致します。
 材料メーカー変更による製品規格の
 変更(品質差異)はございません。 ⚠

【コネクタ使用上のご注意】

- コネクタの抜き差しについて
 - コネクタの引抜きは、専用引抜き治具を用いて垂直に引抜いて下さい。
 製品名：H. FL-LP-N(CL331-0551-7)
 ◆ケーブルを持った引抜きはコネクタ破損になりますので絶対に行わないで下さい。
 - コネクタのカン合は、両コネクタの結合軸を合わせ、垂直に挿入して下さい。
 ◆斜め挿入はコネクタの変形(破損)となりますので行わないで下さい。



1	H. FL75-LP(G)-084	CL331-0808-1	2	φ1.5ケーブル			
部番	製品名	製品コード	部番	製品名			
UNITS mm		SCALE FREE	COUNT 1	DESCRIPTION OF REVISIONS DIS-D-00003769	DESIGNED MS. MATSUMOTO	CHECKED MT. KANEKO	DATE 20181218
HIROSE ELECTRIC CO., LTD.		APPROVED : NK. NINOMIYA	20180607	DRAWING NO.		H. FL75-2LPG-084N*-A-L ① PART NO. CODE NO.	
		CHECKED : MT. KANEKO	20180607	DRAWING NO.			
		DESIGNED : MS. MATSUMOTO	20180607	DRAWING NO.			
		DRAWN : MS. MATSUMOTO	20180607	DRAWING NO.			
FORM HC0011-5-51		2	3	4			