



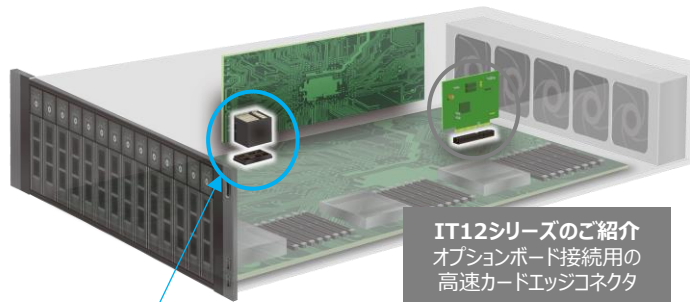
特長

- 1 高速伝送対応 (32Gbps)
- 2 フローティング構造により同一基板に複数実装可能
- 3 バリエーション
・芯数 : 152芯

PCI Express
4.0/5.0対応

ご使用例

サーバー

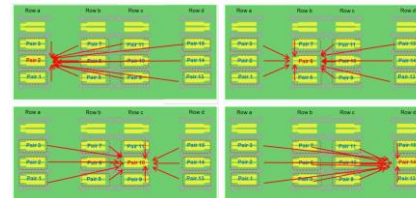


IT9シリーズ
小型によるエアフローの安定性が発熱を防止。
更に設計自由度が向上。

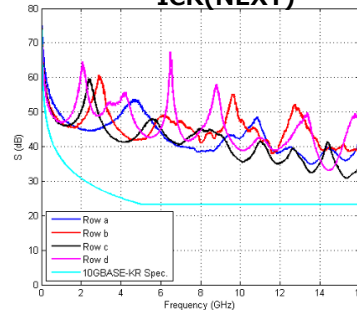
IT12シリーズのご紹介
オプションボード接続用の
高速カードエッジコネクタ

32Gbps対応/ SI特性

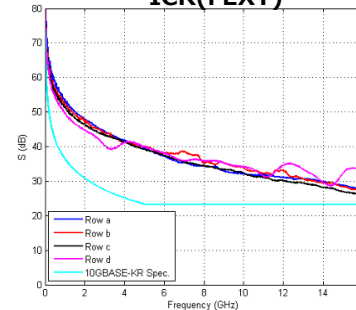
ピンアサイン



ICR(NEXT)



ICR(FEXT)



仕様

定格電流	0.3A (差動信号ブレード) 0.5A (電源/低速信号ブレード)
定格電圧	50V AC/DC
使用温度範囲*1	-55 ~ +85℃
接触抵抗*2	Row-a : 60mΩ 以下 Row-b : 70mΩ 以下 Row-c : 80mΩ 以下 Row-d : 90mΩ 以下
耐電圧	150V ACで1分間
絶縁抵抗	100MΩ 以上 (100V DC)
挿抜回数	100回

*1 通電による温度上昇を含む

*2 導体抵抗を含む