

平成21年3月期 第1四半期  
決算説明会

平成20年8月8日  
ヒロセ電機株式会社

## 注意事項

本資料には、ヒロセ電機の現時点における予測に基づく記述が含まれています。

これら将来に関する記述は、既知または未知のリスク及び不確実性その他の要因が内在しており、当社における実際の業績と異なる恐れがあります。ご承知おき下さい。

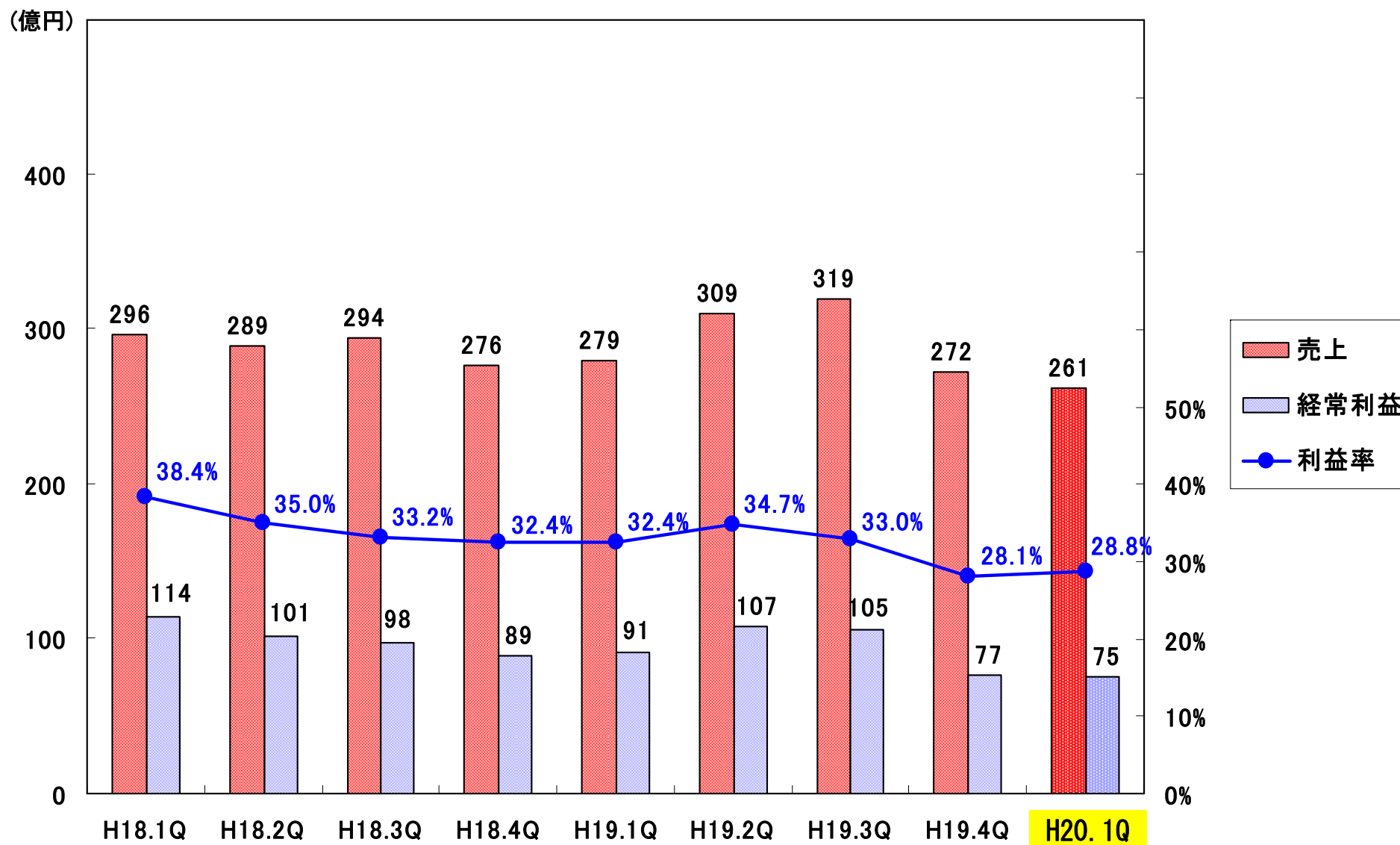
# H20年度第1四半期 連結決算概要

(金額単位: 億円)

	(A)H19年度 第1四半期	(B)H20年度 第1四半期	(B)-(A)	(B)/(A)
<b>売上高</b> (売上原価率) (販売・管理費比率)	<b>279.2</b> (53.2%) (16.4%)	<b>261.2</b> (55.0%) (18.5%)	<b>-18.0</b> (+1.8%) (+2.1%)	<b>-6.4%</b>
<b>営業利益</b> (%)	<b>84.9</b> <b>30.4%</b>	<b>69.2</b> <b>26.5%</b>	<b>-15.7</b> (-3.9%)	<b>-18.5%</b>
<b>経常利益</b> (%)	<b>90.6</b> <b>32.4%</b>	<b>75.2</b> <b>28.8%</b>	<b>-15.4</b> (-3.6%)	<b>-17.0%</b>
<b>当期利益</b> (%)	<b>52.1</b> <b>18.7%</b>	<b>43.3</b> <b>16.6%</b>	<b>-8.8</b> (-2.1%)	<b>-16.9%</b>
<b>総資産残高</b>	<b>2,640.0</b>	<b>2,683.2</b>	<b>43.2</b>	<b>1.6%</b>
<b>自己資本比率</b>	<b>89.0%</b>	<b>89.4%</b>		
<b>一株当り当期利益</b>	<b>134.6円</b>	<b>114.5円</b>		

対前年同期主要増減	
[売上高]	18.0億円減 国内単体 海外子会社 -13.7億円 -4.3億円
[売上原価率]	1.8ポイント悪化 材料消費率 47.0% → 47.8% 減価償却費率 4.9% → 6.0%
[販売・管理費比率]	2.1ポイント悪化 新システム運用費用等増加
[営業外損益]	持分損益1.6億円→1.0億円 受取利息・配当金3.3億円→4.3億円

# 売上高・利益 実績推移



# 連結貸借対照表主要増減

(億円)

区分	科目	(A)H20/3末	(B)H20/6末	(B)－(A)	備考
資産	現金及び預金	<b>1,252.5</b>	<b>1,260.9</b>	<b>8.4</b>	ヒロセ電機及び海外販社現預金微増
	受取手形及び 売掛金	<b>312.1</b>	<b>294.1</b>	<b>-18.0</b>	売上減(前4Q・259.6→今1Q・247.6 差△12.0による)
	投資有価証券	<b>533.2</b>	<b>537.2</b>	<b>4.0</b>	株価高(日経終値:12,525円→13,481円)
	その他	<b>585.8</b>	<b>591.0</b>	<b>5.2</b>	
	合計	<b>2,683.6</b>	<b>2,683.2</b>	<b>-0.4</b>	

# 連結貸借対照表主要増減

(億円)

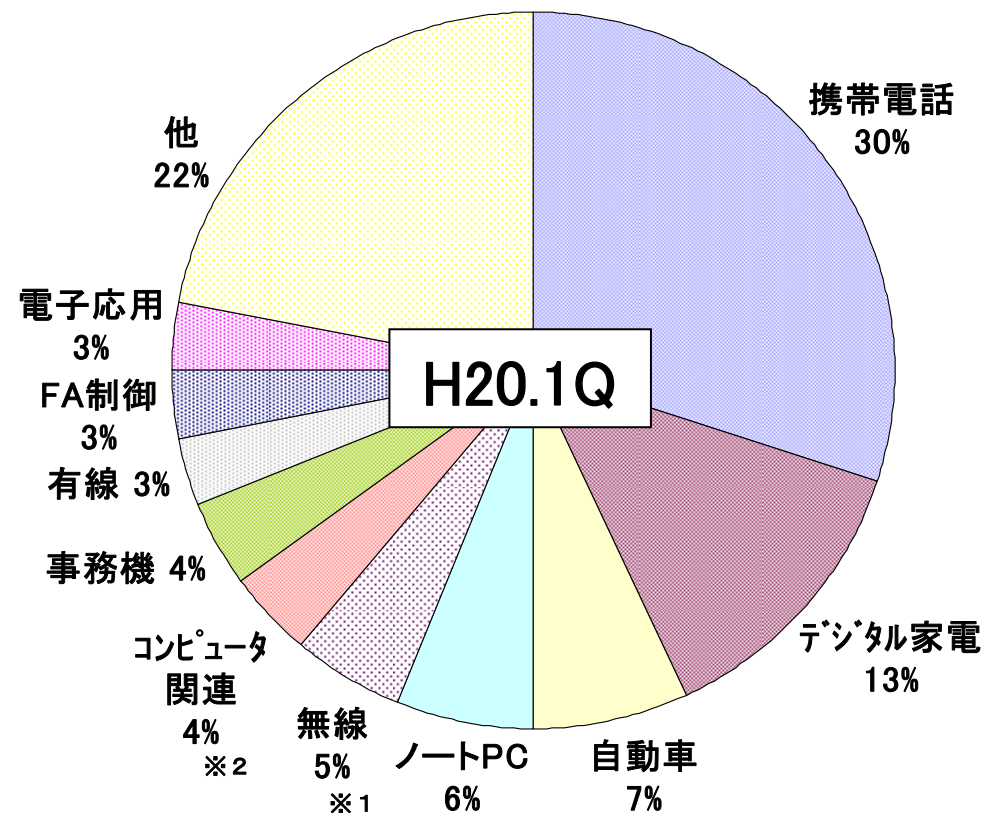
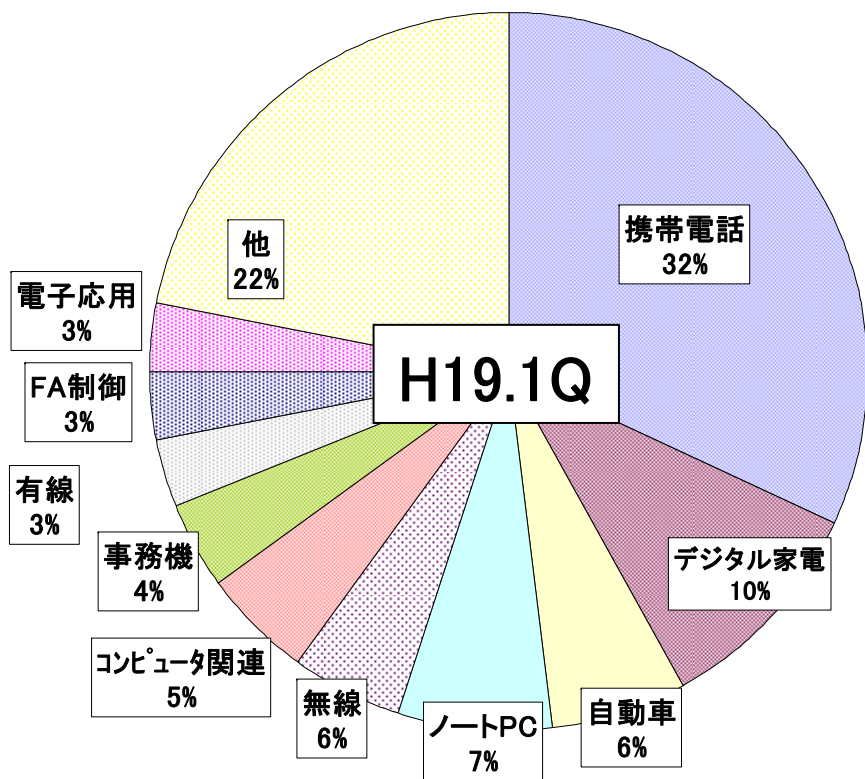
区分	科目	(A)H20/3末	(B)H20/6末	(B)－(A)	備考
負 債	支払手形及び買掛金	162.7	146.9	-15.8	仕入減
	未払法人税	58.8	34.1	-24.7	納税の為
	その他	89.4	103.0	13.6	未払金+13.2
		310.9	284.0	-26.9	
純 資 産	利益剰余金	2,388.3	2,401.3	13.0	当期純利益43.2億円-配当30.2億円
	自己株式	-265.0	-265.0	0.0	
	その他有価証券 評価差額金	25.6	27.7	2.1	株価高(日経終値:12,525円→13,481円)
	為替換算調整勘定	-14.2	-2.9	11.3	円安による調整
	その他	238.0	238.1	0.1	
	合計	2,372.7	2,399.2	26.5	
負債及び純資産合計		2,683.6	2,683.2	-0.4	

# 連結キャッシュフロー

(億円)

	(A)H19年度第1Q	(B)H20年度第1Q	(B)－(A)	主な増減
営業活動による キャッシュフロー	<b>67.2</b>	<b>52.5</b>	<b>-14.7</b>	税前利益減 -15.3 仕入債務増 -20.4 棚卸資産増加 -6.9 減価償却費増 3.4 売上債権減少 11.4 法人税等の支払い 18.6
投資活動による キャッシュフロー	<b>-35.2</b>	<b>-125.4</b>	<b>-90.2</b>	3ヵ月超定期預金預入増 -101.4 有形固定資産支出減 9.9
財務活動による キャッシュフロー	<b>-108.7</b>	<b>-29.4</b>	<b>79.3</b>	自己株式取得支出減 79.8
換算差額	<b>5.5</b>	<b>7.7</b>	<b>2.2</b>	
現金・現金同等物増減額	<b>-71.2</b>	<b>-94.6</b>	<b>-23.4</b>	
現金・現金同等物期首残高	<b>1,244.8</b>	<b>602.5</b>	<b>-642.3</b>	
現金・現金同等物期末残高	<b>1,173.5</b>	<b>507.8</b>	<b>-665.7</b>	

# 用途別売上構成比(概数)

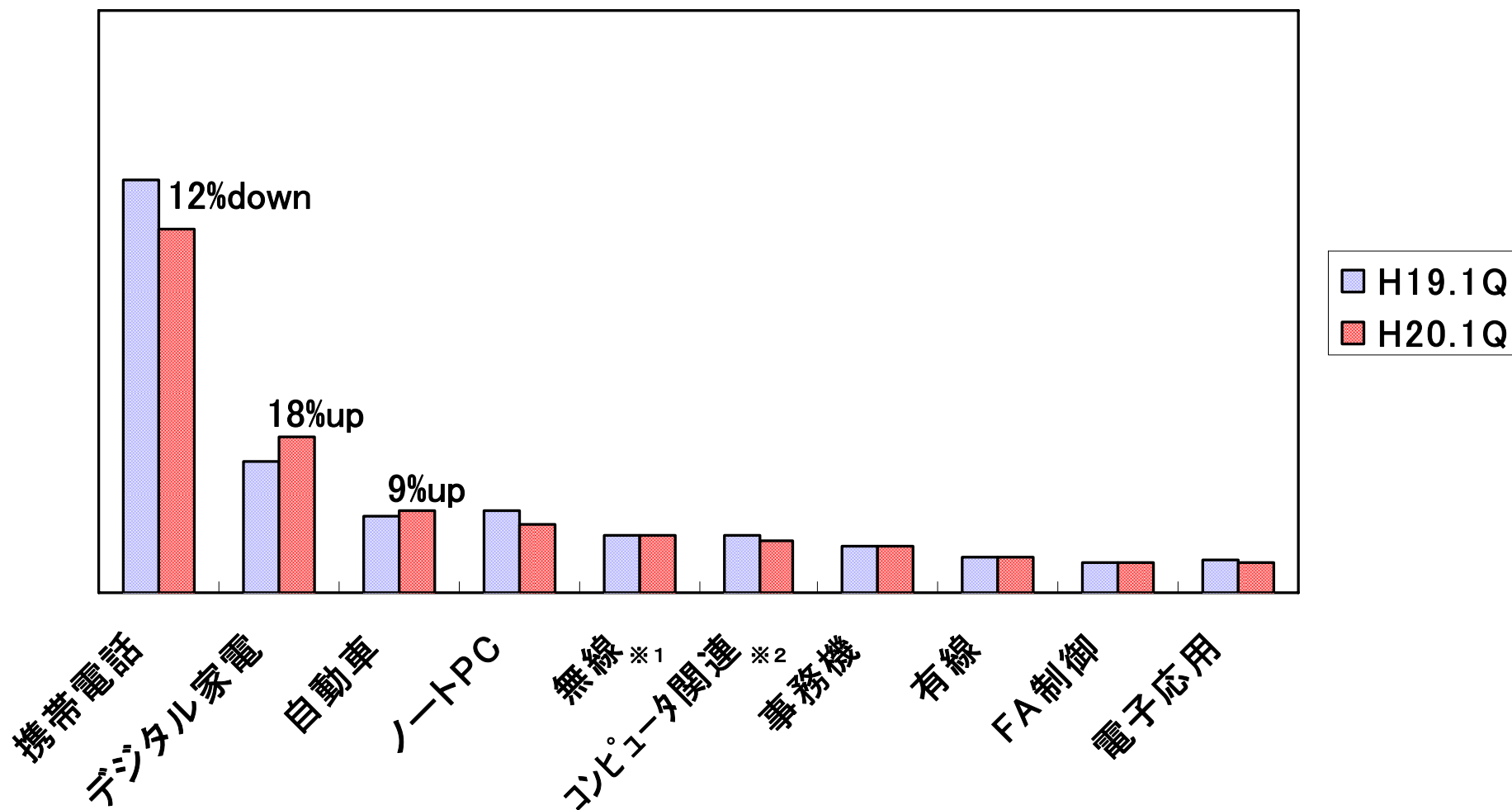


H20年度より用途別分類マスターをさらに整備し、上記の分類にて構成比を表示しています。これに基づきH19.1Qも同様の分類にて表示しております。

※1 無線・・・携帯電話を除く無線通信機器  
 ※2 コンピュータ関連・・・ノートPCを除くコンピュータ関連機器



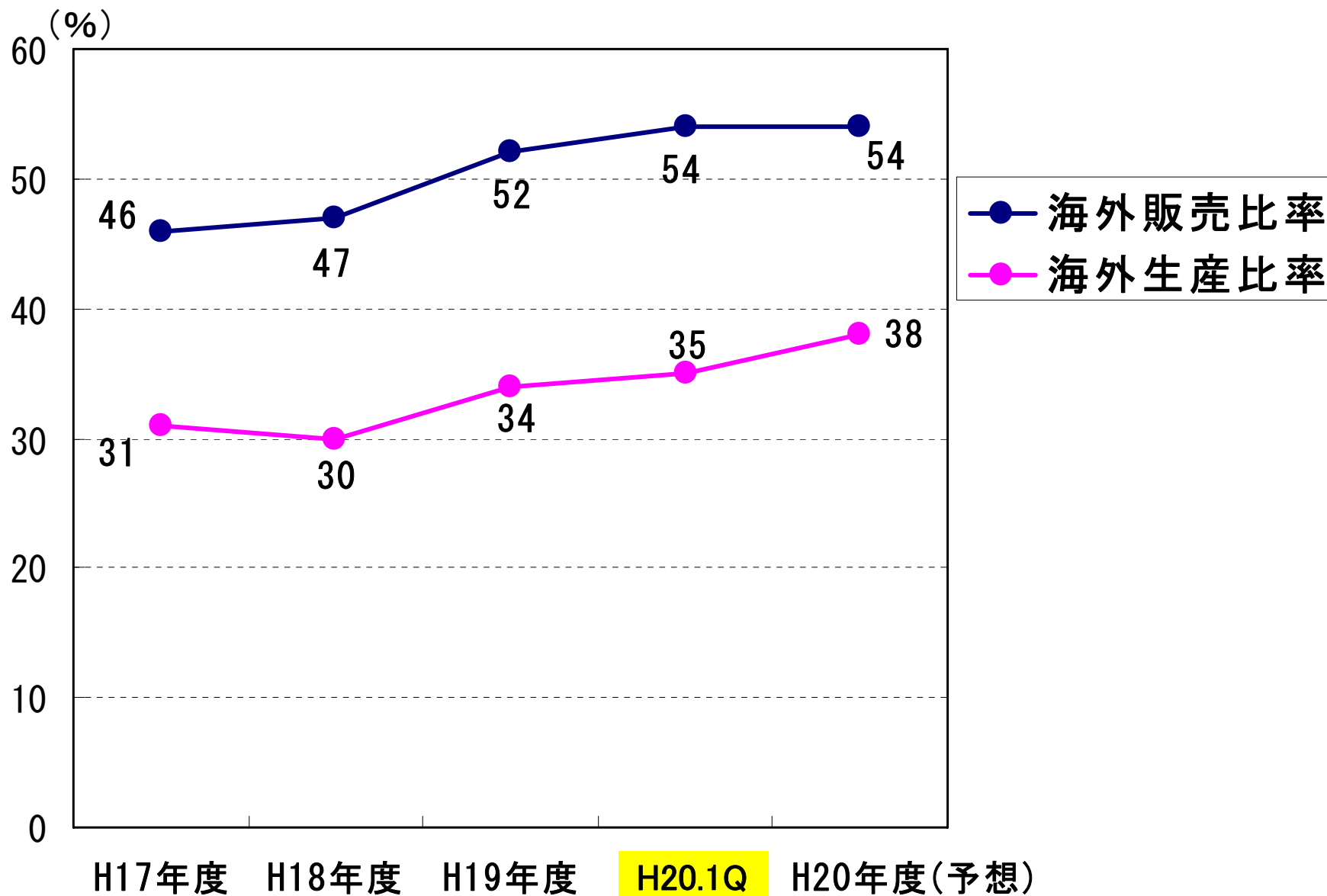
# 用途別売上 前年比較 (概数)



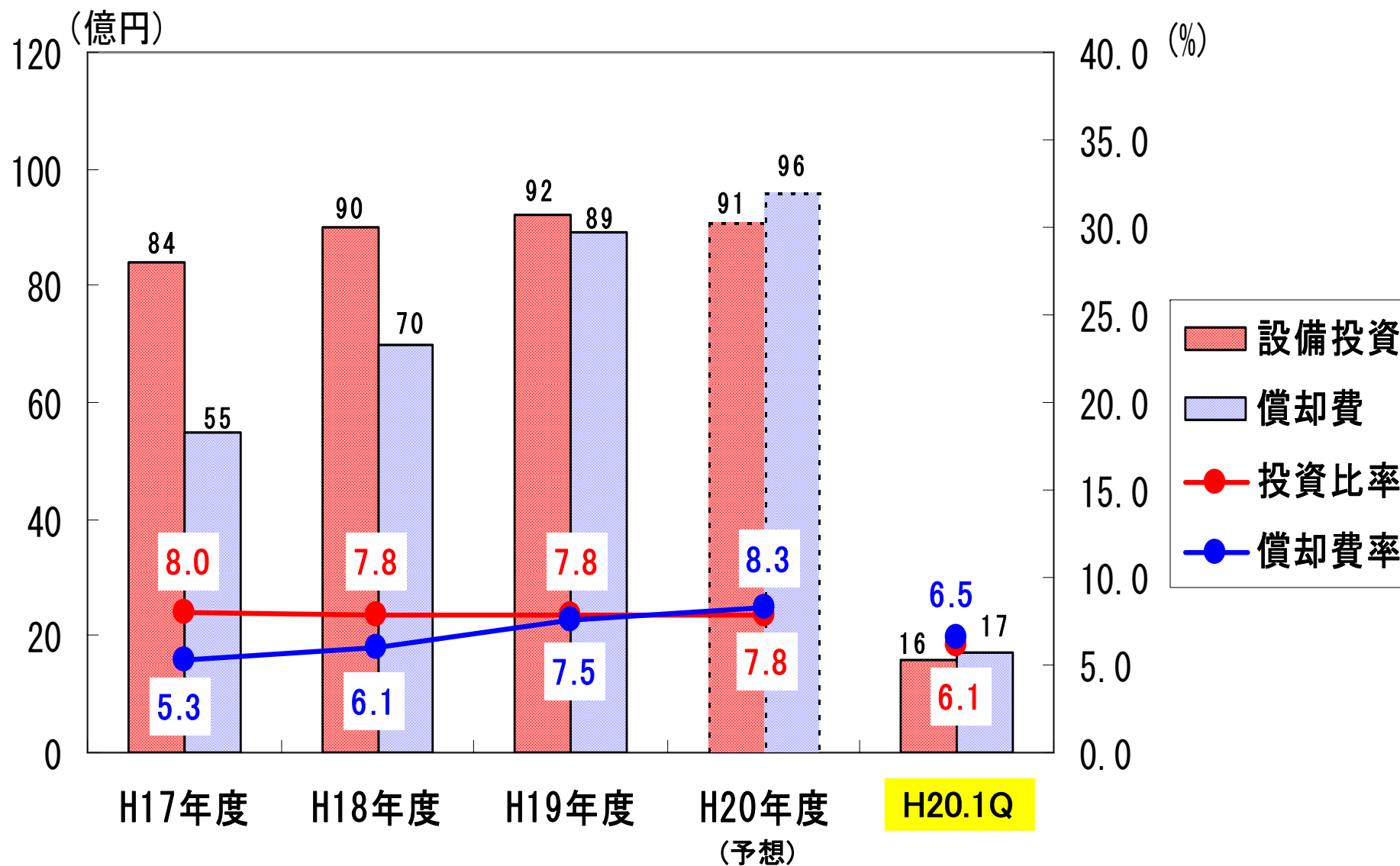
※1 無線・・・携帯電話を除く無線通信機器

※2 コンピュータ関連・・・ノートPCを除くコンピュータ関連機器

# 海外生産比率・海外販売比率 推移



# 設備投資・償却費 推移



# H21年3月期 業績予想(連結)

注) 前回・・・H20/5/13 H19年度決算発表時

(金額単位: 億円)

	H20年度予想(前回)			H20年度予想(今回)			中間期 対前回公表値		下期 対前回公表値		年間 対前回公表値	
	中間期	下期	年間	中間期	下期	年間	増減額	増減率	増減額	増減率	増減額	増減率
売上高 (売上原価率)	<b>577.0</b> (55.9%)	<b>643.0</b> (56.0%)	<b>1,220.0</b> (56.0%)	<b>555.0</b> (55.8%)	<b>605.0</b> (55.6%)	<b>1,160.0</b> (55.7%)	-22.0	-3.8%	-38.0	-5.9%	-60.0	-4.9%
営業利益 (%)	<b>162.0</b> <i>28.1%</i>	<b>186.0</b> <i>28.9%</i>	<b>348.0</b> <i>28.5%</i>	<b>150.0</b> <i>27.0%</i>	<b>175.0</b> <i>28.9%</i>	<b>325.0</b> <i>28.0%</i>	-12.0	-7.4%	-11.0	-5.9%	-23.0	-6.6%
経常利益 (%)	<b>171.0</b> <i>29.6%</i>	<b>202.0</b> <i>31.4%</i>	<b>373.0</b> <i>30.6%</i>	<b>162.0</b> <i>29.2%</i>	<b>188.0</b> <i>31.1%</i>	<b>350.0</b> <i>30.2%</i>	-9.0	-5.3%	-14.0	-6.9%	-23.0	-6.2%
当期利益 (%)	<b>100.0</b> <i>17.3%</i>	<b>120.0</b> <i>18.7%</i>	<b>220.0</b> <i>18.0%</i>	<b>93.0</b> <i>16.8%</i>	<b>112.0</b> <i>18.5%</i>	<b>205.0</b> <i>17.7%</i>	-7.0	-7.0%	-8.0	-6.7%	-15.0	-6.8%
一株当り当期利益	-	-	582.2円	-	-	542.49円						
一株当り配当	80円	80円	160円	80円	80円	160円						
連結配当性向	-	-	27.5%	-	-	29.5%						

# H21年3月期 業績予想(連結)

(金額単位:億円)

	H19年度実績			H20年度予想(今回)			中間期 対前年同期		下期 対前年同期		年間 対前年	
	中間期	下期	年間	中間期	下期	年間	増減額	増減率	増減額	増減率	増減額	増減率
売上高 (売上原価率)	<b>588.6</b> (52.8%)	<b>591.8</b> (55.6%)	<b>1,180.4</b> (54.2%)	<b>555.0</b> (55.8%)	<b>605.0</b> (55.6%)	<b>1,160.0</b> (55.7%)	-33.6	-5.7%	13.2	2.2%	-20.4	-1.7%
営業利益 (%)	<b>184.9</b> <i>31.4%</i>	<b>169.5</b> <i>28.6%</i>	<b>354.4</b> <i>30.0%</i>	<b>150.0</b> <i>27.0%</i>	<b>175.0</b> <i>28.9%</i>	<b>325.0</b> <i>28.0%</i>	-34.9	-18.9%	5.5	3.2%	-29.4	-8.3%
経常利益 (%)	<b>197.9</b> <i>33.6%</i>	<b>181.9</b> <i>30.7%</i>	<b>379.8</b> <i>32.2%</i>	<b>162.0</b> <i>29.2%</i>	<b>188.0</b> <i>31.1%</i>	<b>350.0</b> <i>30.2%</i>	-35.9	-18.1%	6.1	3.4%	-29.8	-7.8%
当期利益 (%)	<b>117.1</b> <i>19.9%</i>	<b>108.9</b> <i>18.4%</i>	<b>226.0</b> <i>19.1%</i>	<b>93.0</b> <i>16.8%</i>	<b>112.0</b> <i>18.5%</i>	<b>205.0</b> <i>17.7%</i>	-24.1	-20.6%	3.1	2.8%	-21.0	-9.3%
一株当り当期利益	-	-	587.4円	-	-	542.49円						
一株当り配当	80円	80円	160円	80円	80円	160円						
連結配当性向	-	-	27.2%	-	-	29.5%						