

平成21年3月期 第3四半期決算説明会

平成21年2月9日

ヒロセ電機株式会社

注意事項

本資料には、ヒロセ電機の現時点における予測に基づく記述が含まれています。

これら将来に関する記述は、既知または未知のリスク及び不確実性その他の要因が内在しており、当社における実際の業績と異なる恐れがあります。ご承知おき下さい。

◎米国金融危機に端を発した消費の落ち込み、实体经济の急激かつ大幅な悪化に伴い 各セットメーカーは販売計画・生産計画を下方見直し 在庫圧縮も強力に推進



◎20年10月以降 当社に対するセットメーカー、商社、代理店からの受注も国内外、用途・分野を問わずほぼ全面的に激減(一部携帯電話、デジタル家電で堅調な発注あるも)

◎売上は受注残消化や短納期受注もあり受注を上回る水準では推移するも 同様に激減

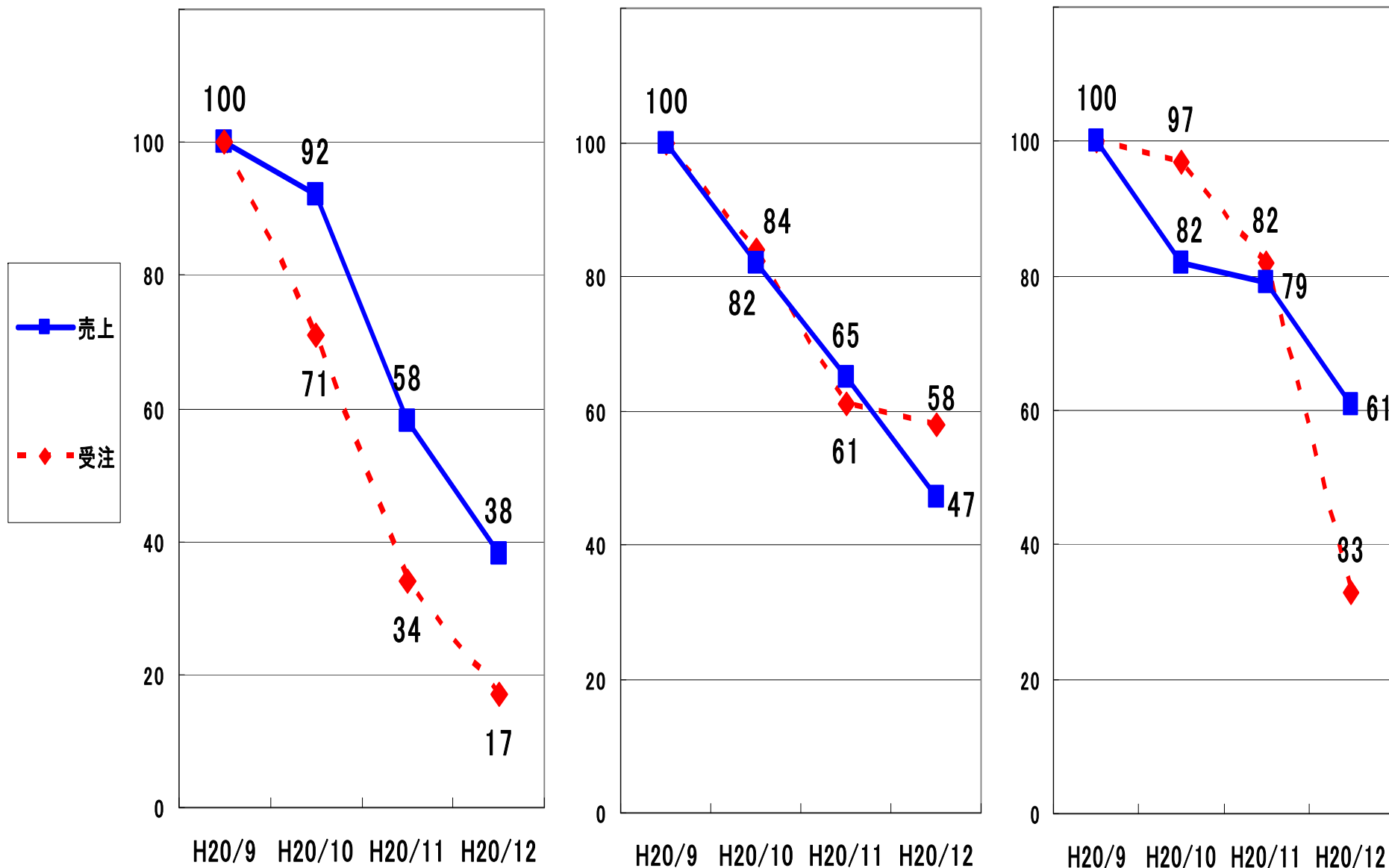
H20年度第3四半期 用途別受注・売上推移 (ヒロセ単体ベース)

(指数)

《携帯電話向け》

《デジタル家電向け》

《自動車向け》



考え方：売上規模見合いに一旦身を縮める
ただし 回復時に跳ねる為の仕込みは継続推進

業績改善施策(例)

1. 人件費 関連

- ◎役員報酬・役職手当カット(2008/12以降実施)
- ◎残業削減(2008/10以降実施)

2. 生産 関連

- ◎国内子会社一斉休業(2009/1/17、2/14)
- ◎国内子会社パート・社員ワークシェアリング(2009/1以降実施)
- ◎外注作業の内作取り込み(2009/1以降実施)
- ◎海外生産子会社人員削減(2008/11以降実施、1,000人規模←大半は自然減・契約完了による)
- ◎CD活動強化(2008/11以降実施)

3. 設備・ IT投資・ 経費関連

- ◎設備投資削減(2008/11以降実施)
- ◎IT投資厳選(2008/12以降実施)
- ◎各種経費削減強化(2008/10以降実施)

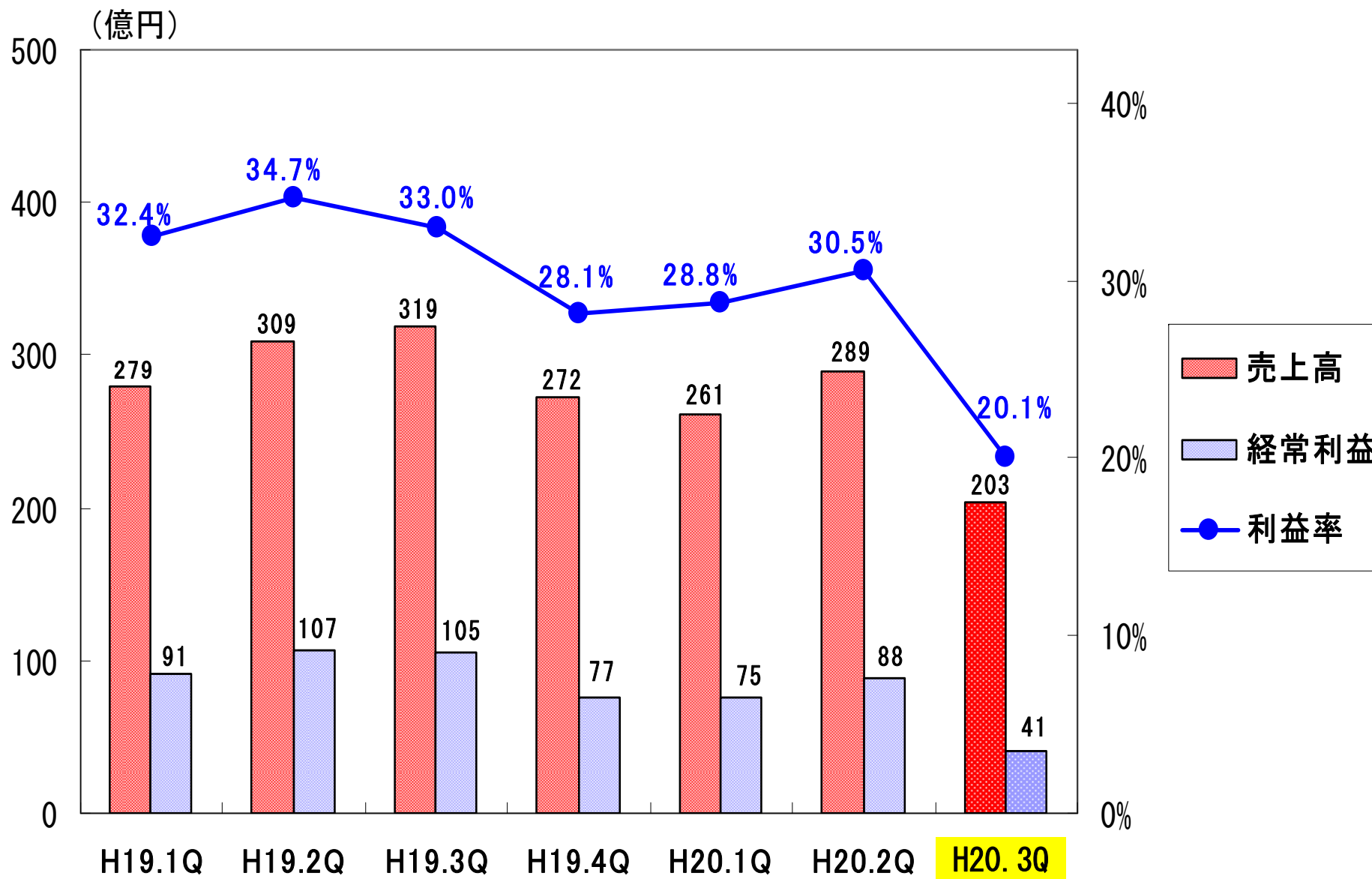
H20年度第3四半期 連結決算概要

(金額単位: 億円)

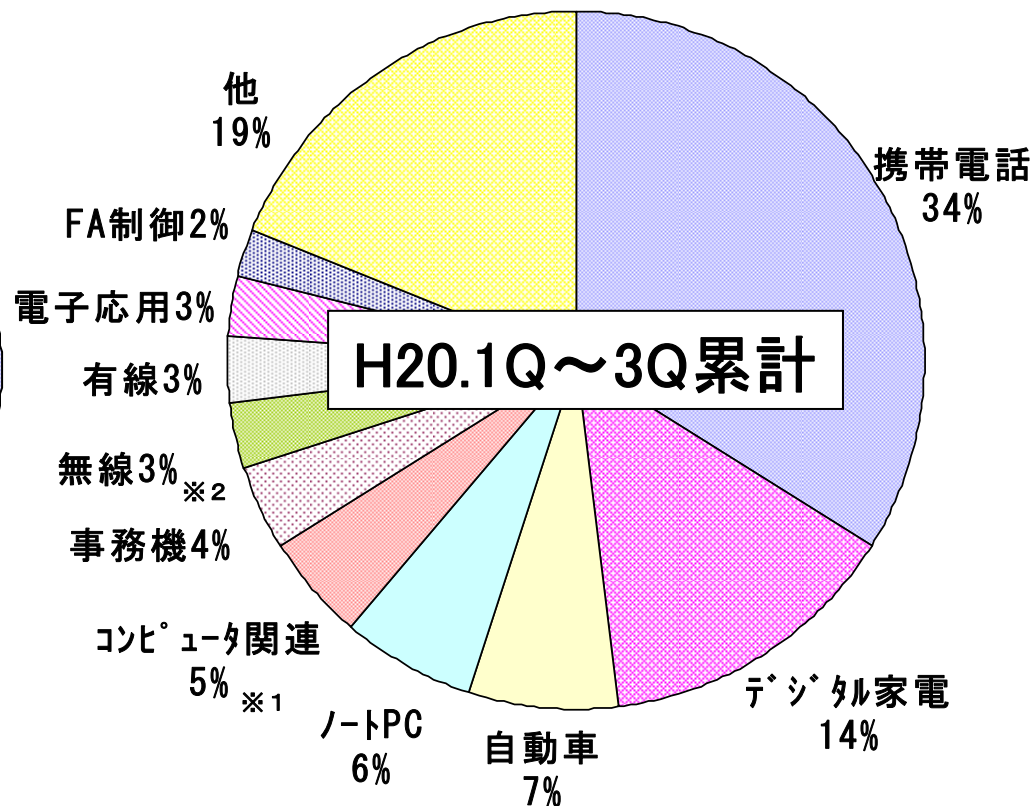
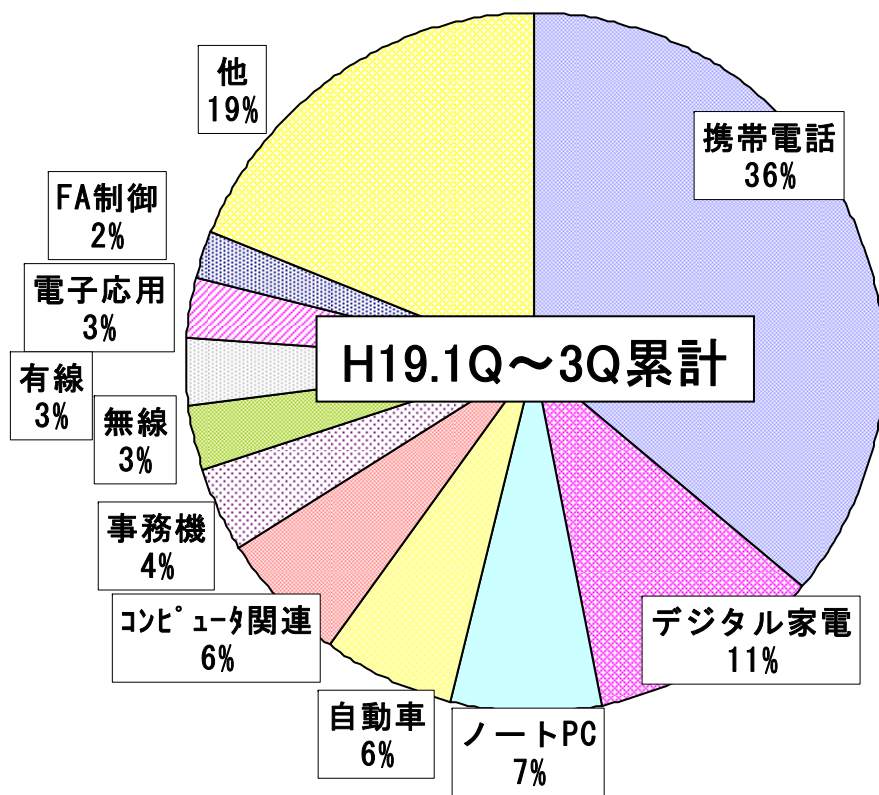
	(A)H19年度 第3四半期累計	(B)H20年度 第3四半期累計	(B)-(A)	(B)/(A)
売上高 (売上原価率) (販売・管理費比率)	908.1 (52.9%) (15.7%)	753.8 (56.7%) (18.3%)	-154.3 (+3.8%) (+2.6%)	-17.0%
営業利益 (%)	285.0 31.4%	188.7 25.0%	-96.3 (-6.4%)	-33.8%
経常利益 (%)	303.3 33.4%	204.2 27.1%	-99.1 (-5.9%)	-32.7%
当期利益 (%)	181.9 20.0%	122.1 16.2%	-59.8 (-3.5%)	-32.9%
総資産残高	2,751.6	2,505.8	-245.8	-8.9%
自己資本比率	88.5%	91.3%		
一株当り当期利益	472.28円	325.48円		

対前年同期主要増減	
[売上高]	154.3億円減 ヒロセ単体 海外子会社 -135.5億円 -18.8億円
[売上原価率]	3.8ポイント悪化 仕入原価率 47.6% → 48.9% 減価償却費率 6.1% → 7.8%
[販売・管理費比率]	2.6ポイント悪化 IT関連費用等増加
[営業外損益]	持分損益5.2億円→1.1億円 受取利息・配当金10.2億円→12.5億円

売上高・利益 実績推移



用途別売上構成比(概数)

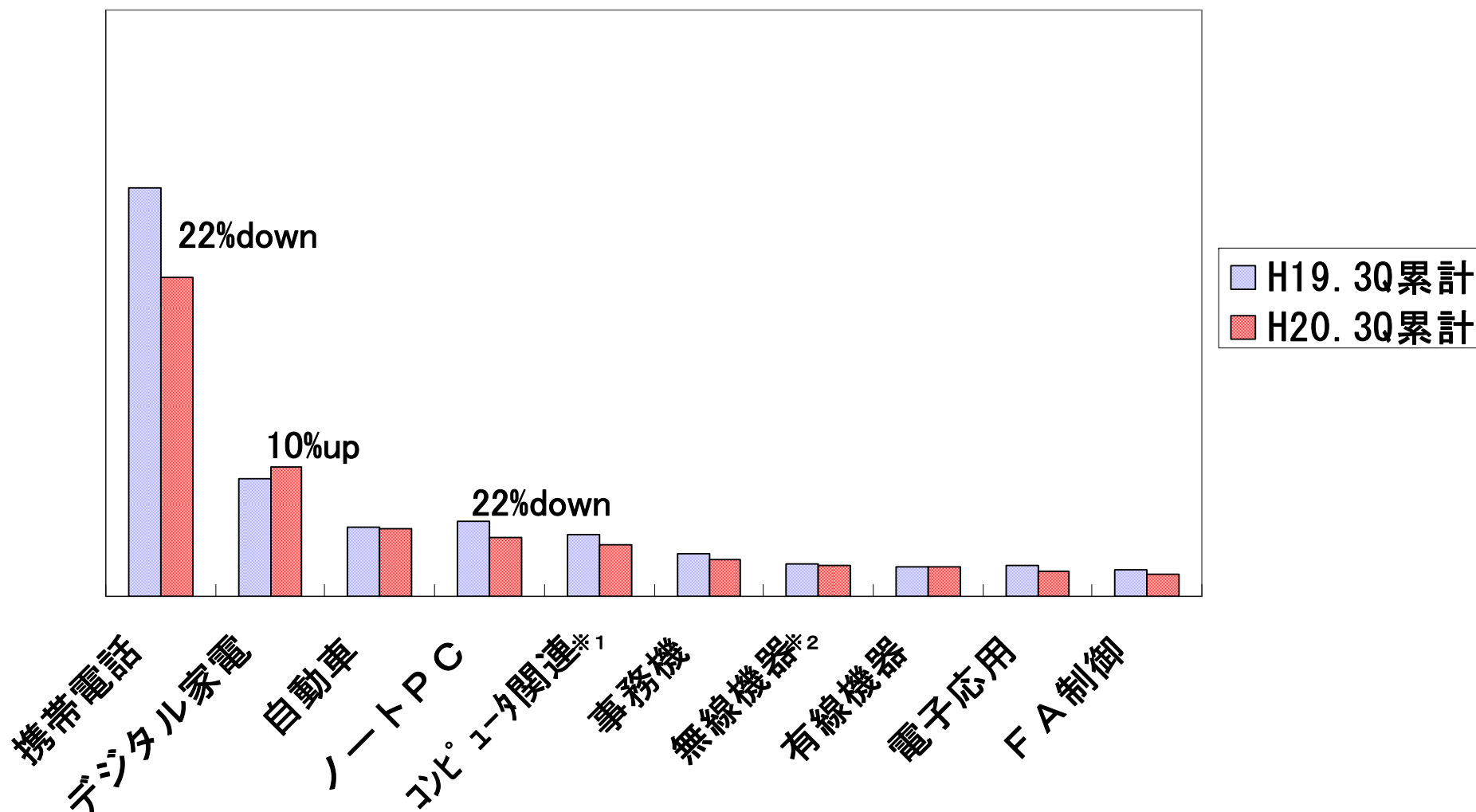


H20年度より用途別分類マスターをさらに整備し、上記の分類にて構成比を表示しています。これに基づきH19も同様の分類にて表示しております。

※1 コンピュータ関連・・・ノートPCを除くコンピュータ関連機器
 ※2 無線・・・携帯電話を除く無線通信機器

用途別構成比は概数により実際との誤差の可能性あることをご承知願います。

用途別売上 前年比較 (概数)



※1 コンピュータ関連・・・ノートPCを除くコンピュータ関連機器
 ※2 無線・・・携帯電話を除く無線通信機器

連結貸借対照表主要増減

(億円)

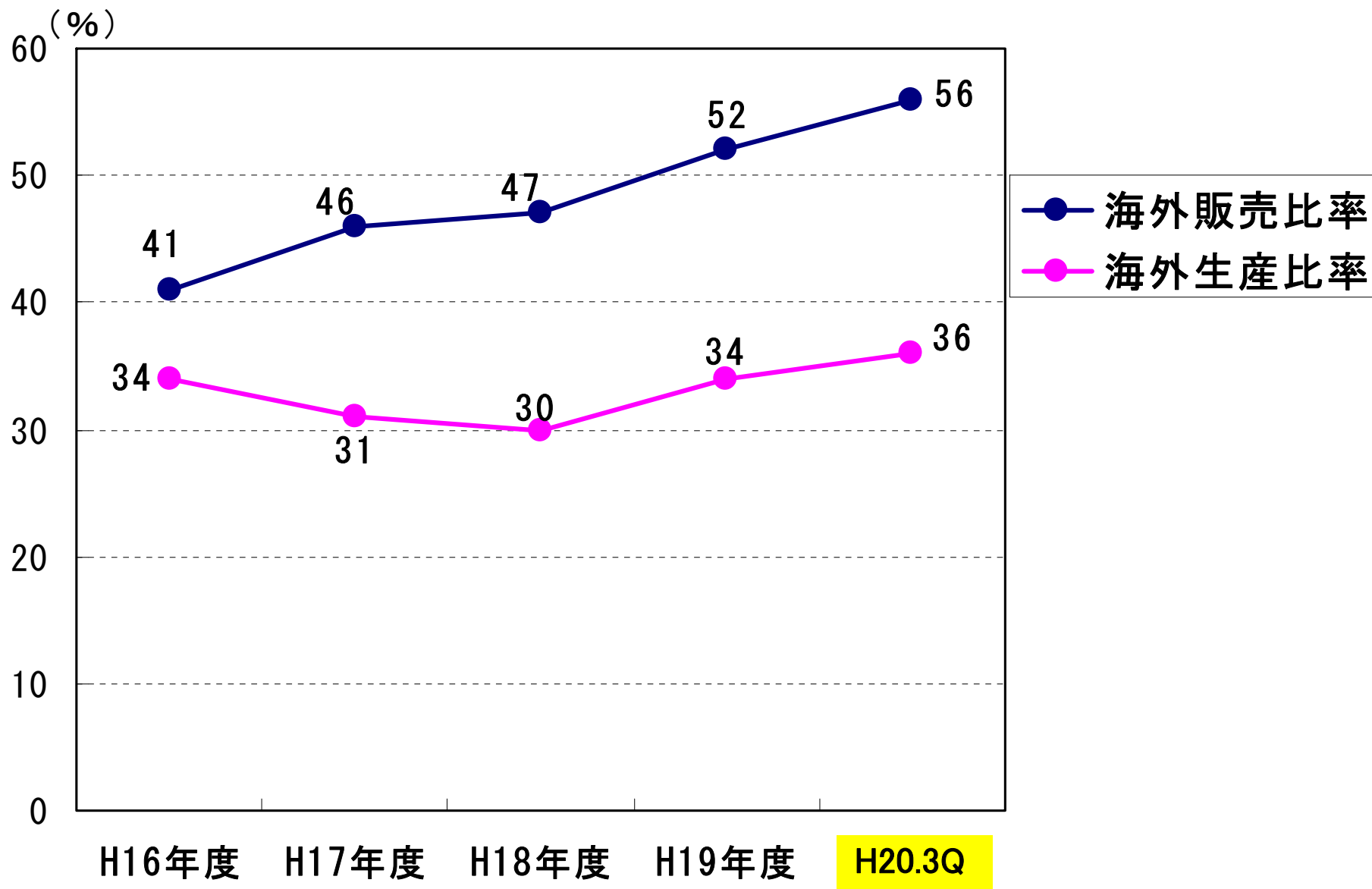
区分	科目	(A)H20/3末	(B)H20/12末	(B)－(A)	備考
資産	現金及び預金	1,252.5	1,170.7	-81.8	本社(配当・自社株買い)及び海外販社減少(円高の影響)
	受取手形及び売掛金	312.1	251.9	-60.2	売上減少による(2Q 289億円→3Q 203億円)
	投資有価証券	533.2	515.2	-18.0	関係会社株式 -15.9億円
	その他	585.8	568.0	-17.8	有形固定資産の減少 -20.0億円
	合計	2,683.6	2,505.8	-177.8	

連結貸借対照表主要増減

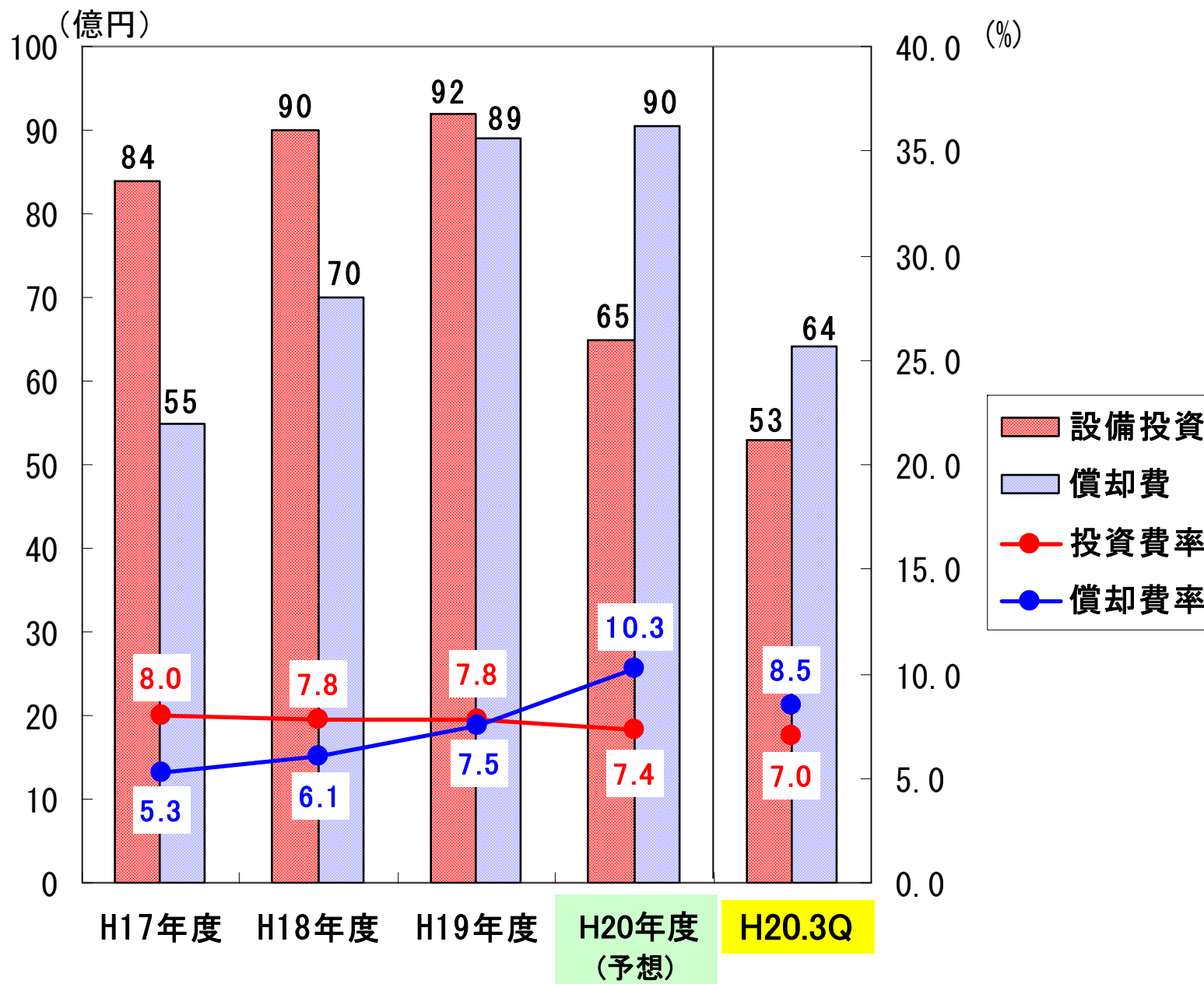
(億円)

区分	科 目	(A)H20/3末	(B)H20/12末	(B)－(A)	備 考
負 債	支払手形及び 買掛金	162.7	116.9	-45.8	仕入減
	未払法人税等	58.8	22.9	-35.9	納税 -115億円、計上 +79億円
	その他	89.4	76.7	-12.7	賞与引当金-5.1億円、未払金 -2.9億円
		310.9	216.5	-94.4	
純 資 産	利益剰余金	2,388.3	2,449.7	61.4	当期純利益122.1億円-配当60.0億円
	自己株式	-265.0	-365.2	-100.2	自社株買い
	その他有価証券 評価差額金	25.6	24.7	-0.9	株価安(日経終値: 12,525円→8,860円)
	為替換算調整勘定	-14.2	-58.2	-44.0	円高による調整
	その他	238.0	238.3	0.3	
	合 計	2,372.7	2,289.3	-83.4	
負債及び純資産合計		2,683.6	2,505.8	-177.8	

海外生産比率・海外販売比率 推移



設備投資・償却費 推移



H21年3月期 業績予想(連結)

注) 前回・・・H20/11/10 H20年度第2四半期決算発表時

(金額単位: 億円)

	H19年度実績	H20年度予想(前回)			H20年度予想(今回)		下期対前回公表		年間対前回		年間対前年	
	年間	中間期実績	下期	年間	下期	年間	増減額	増減率	増減額	増減率	増減額	増減率
売上高 (売上原価率)	1,180.4 (54.2%)	550.4 (55.4%)	479.6 (58.2%)	1,030.0 (56.7%)	329.6 (64.6%)	880.0 (58.9%)	-150.0	-31.3%	-150.0	-14.6%	-300.4	-25.4%
営業利益 (%)	354.5 30.0%	151.3 27.5%	108.7 22.7%	260.0 25.2%	31.7 9.6%	183.0 20.8%	-77.0	-70.8%	-77.0	-29.6%	-171.5	-48.4%
経常利益 (%)	379.8 32.2%	163.5 29.7%	116.5 24.3%	280.0 27.2%	36.5 11.1%	200.0 22.7%	-80.0	-68.7%	-80.0	-28.6%	-179.8	-47.3%
当期利益 (%)	226.0 19.1%	96.9 17.6%	68.1 14.2%	165.0 16.0%	33.1 10.0%	130.0 14.8%	-35.0	-51.4%	-35.0	-21.2%	-96.0	-42.5%
一株当り当期利益	587.4円	-	-	442.35円	-	354.27円						
一株当り配当	160円	80円	80円	160円	50円	130円						
連結配当性向	27.2%	-	-	36.2%	-	36.7%						