

平成22年3月期 第2四半期
決算説明会

英知をつなげる エレクトロニクスの会社

平成21年11月11日
ヒロセ電機株式会社

注意事項

本資料には、ヒロセ電機の現時点における予測に基づく記述が含まれています。

これら将来に関する記述は、既知または未知のリスク及び不確実性その他の要因が内在しており、当社における実際の業績と異なる恐れがあります。ご承知おき下さい。

H21年度第2四半期のビジネス概況

[H21年度第1四半期]

◎海外携帯電話向けで一部調整が入るも、国内デジタル家電、自動車向け受注が堅調に推移。

◎H21年度第1四半期受注対前年同期比-30.7%(対H20年度第4四半期比+35.8%)、売上対前年同期比-31.1%(対H20年度第4四半期比+24.2%)で着地。

[H21年度第2四半期]

◎携帯電話向けの売上は堅調に増加、デジタル家電・自動車向けは夏休みの影響で7,8月で増減あるも回復基調。特に自動車向けは一年前を上回る水準となった。

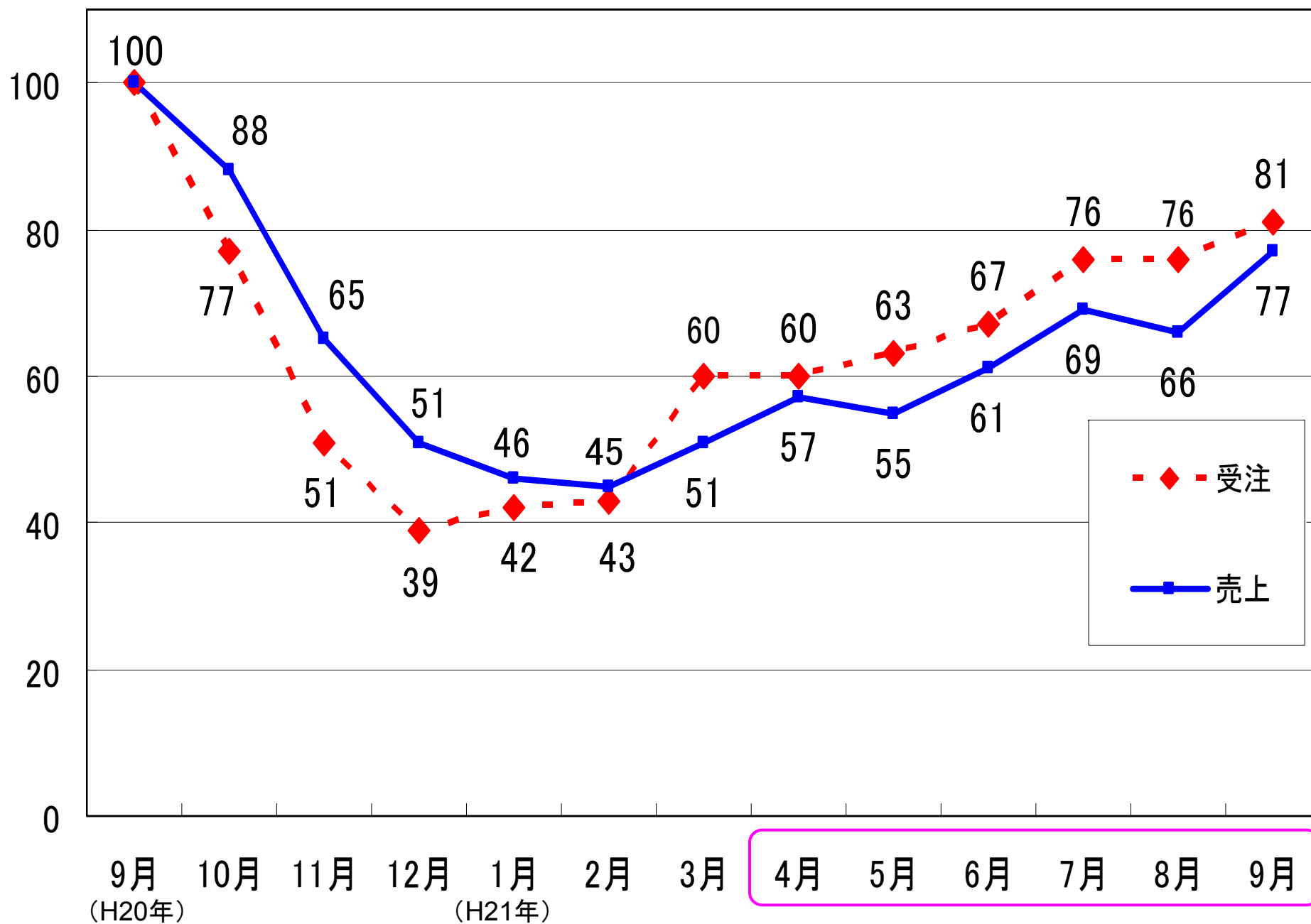
◎H21年度第2四半期受注対前年同期比-19.6%(対H21年度第1四半期比+22.5%)、売上対前年同期比-23.5%(対H21年度第1四半期比+22.9%)となった

[H21年度第2四半期累計]

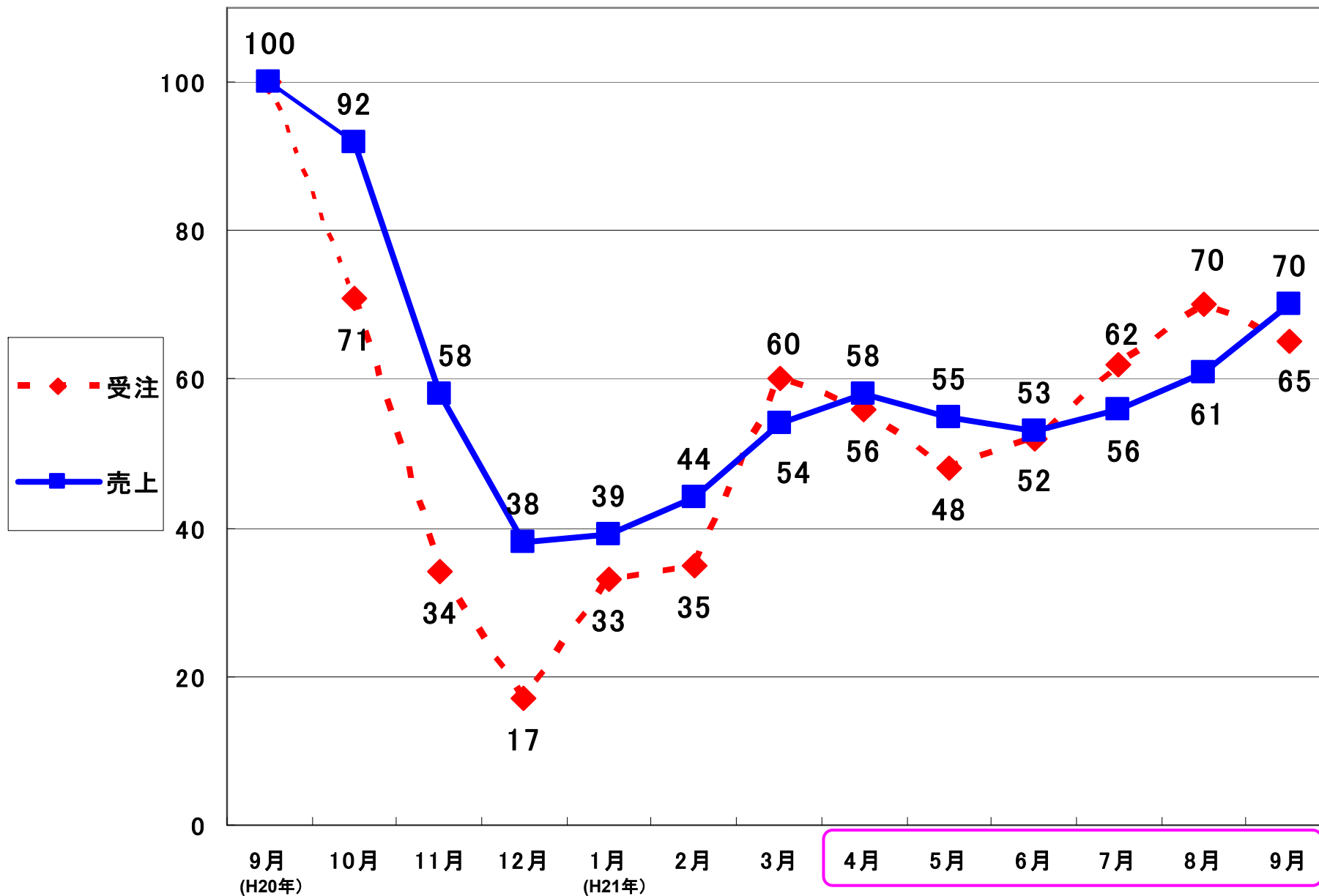
◎H21年度第2四半期累計受注419.8億円(対前年同期比-25.0%)、売上401.2億円(対前年同期比-27.1%)、経常利益100.8億円(対前年同期比-38.3%)。

公表値に対し売上+4.2%、経常利益+18.6%での着地となった

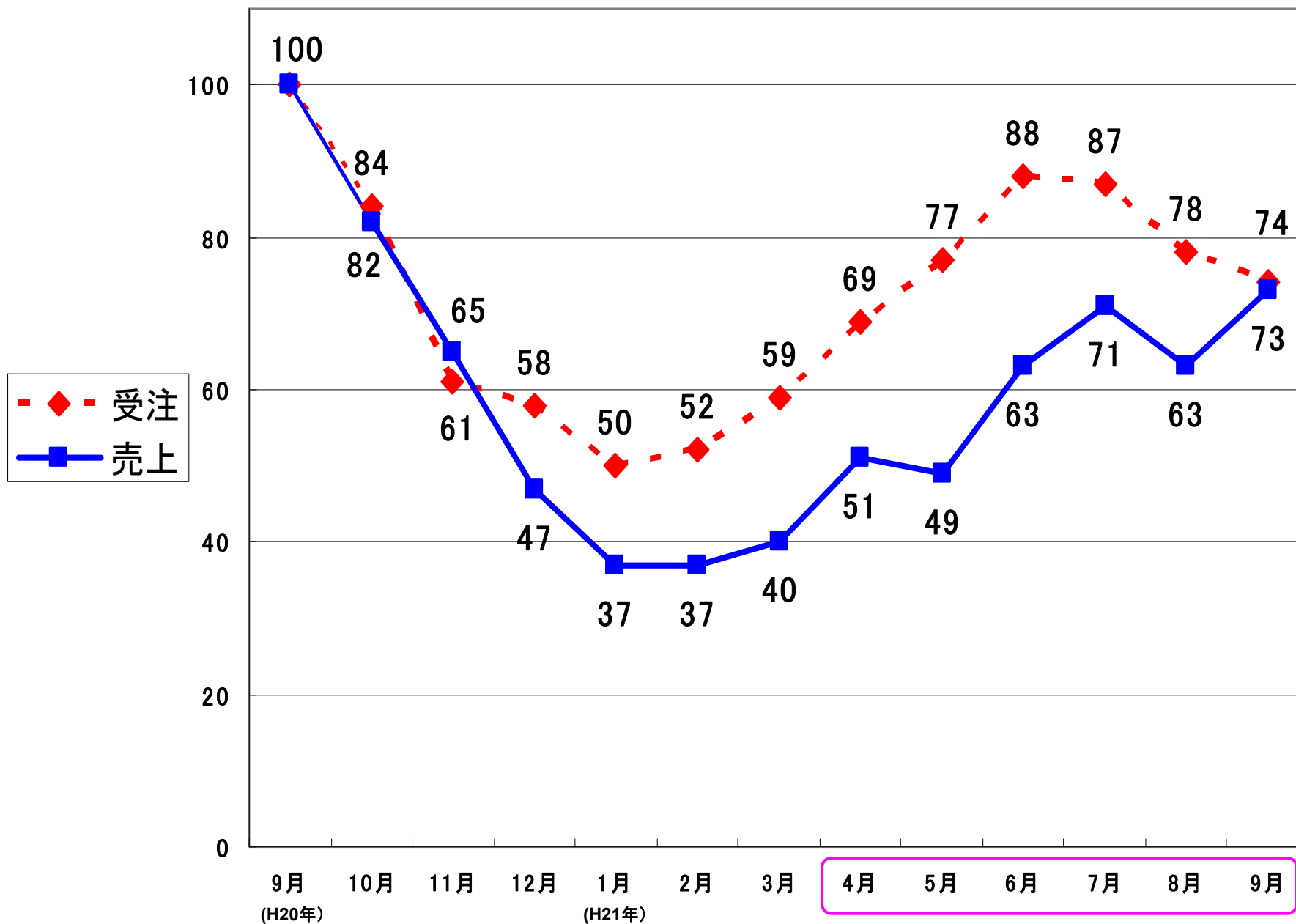
H20年9月～H21年9月受注・売上推移(ヒロセ単体ベース、指数表示)



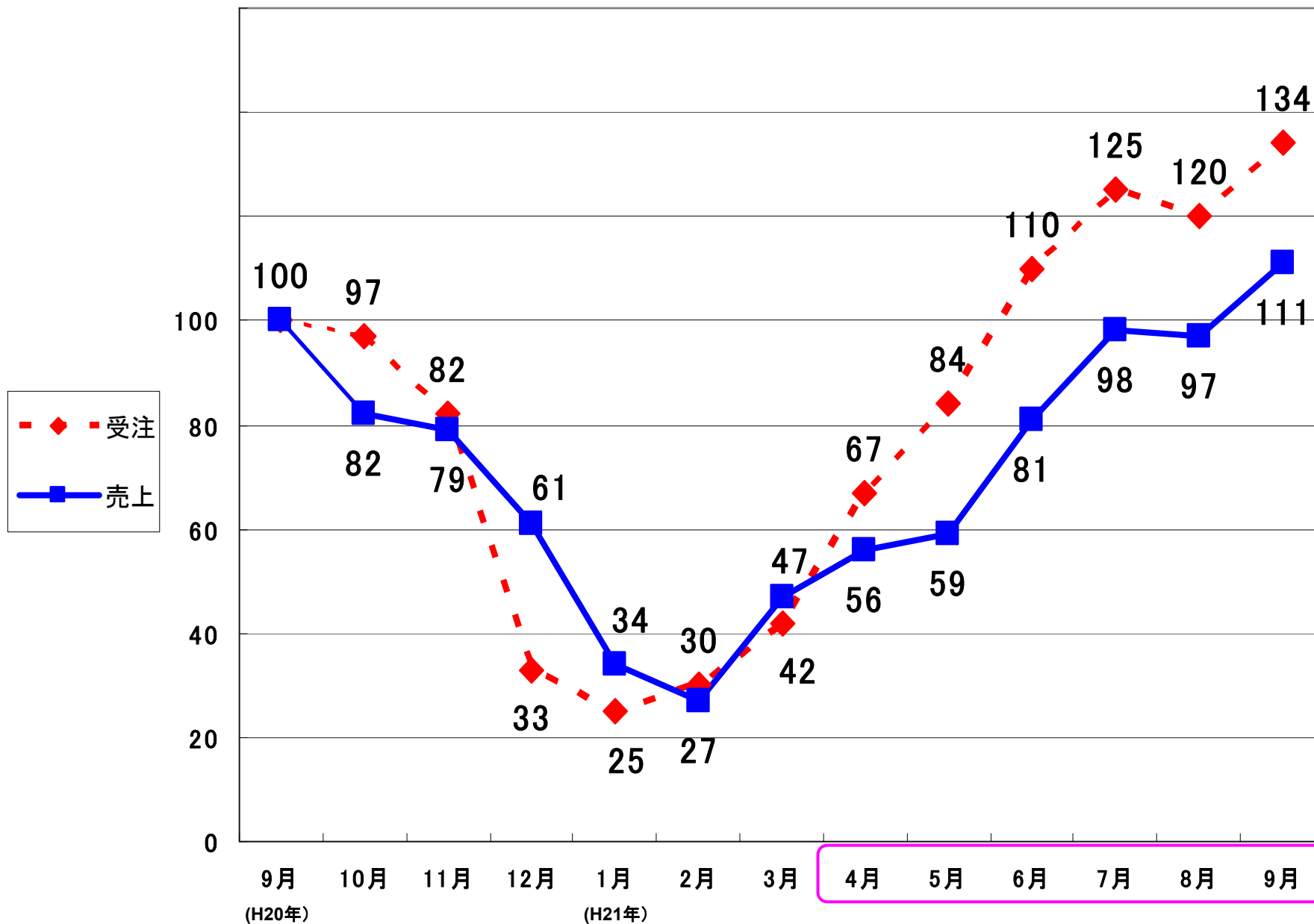
《携帯電話》



《デジタル家電》



《自動車》



H21年度第2四半期 連結決算概要

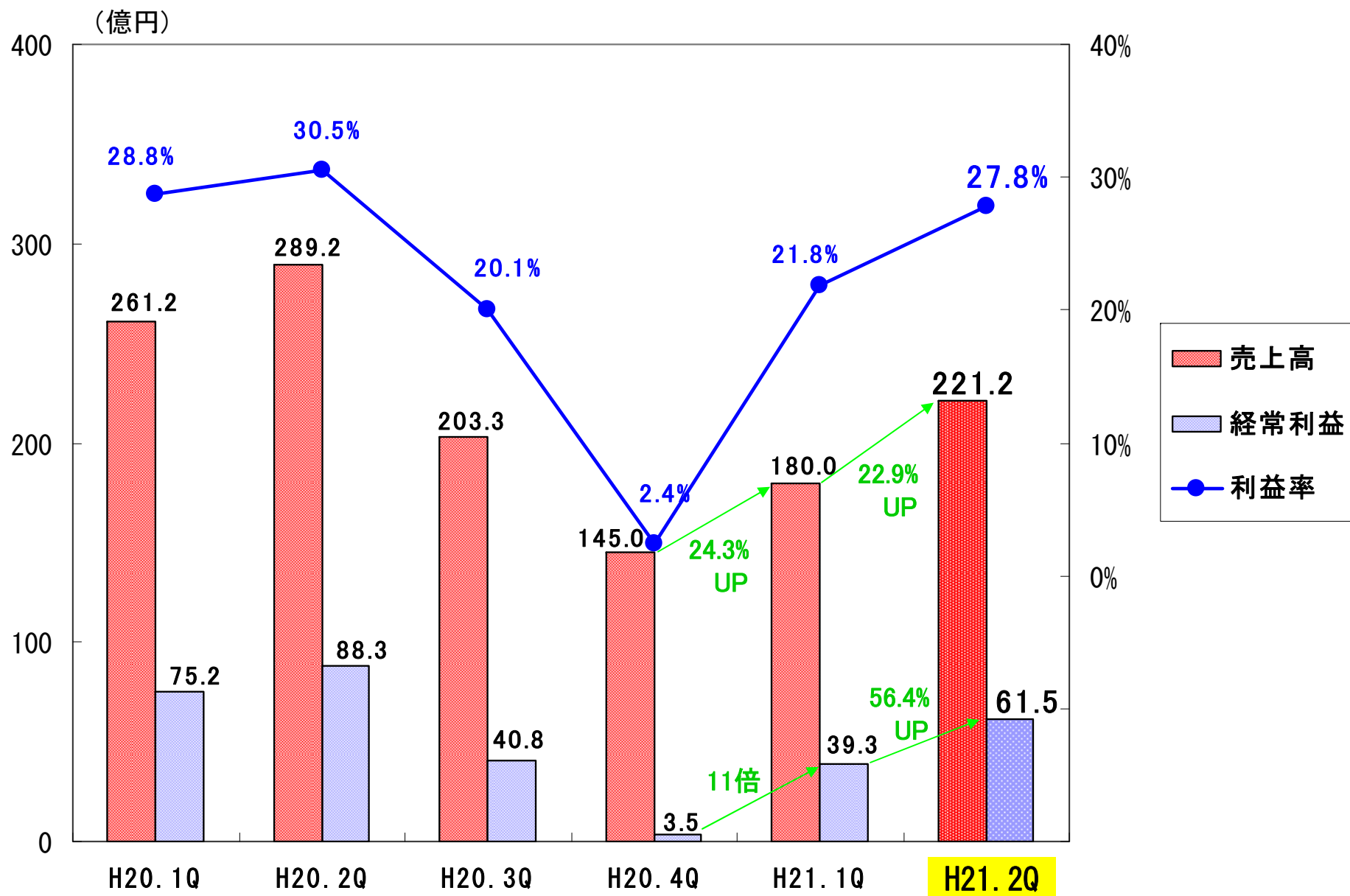
緑斜体数値は前回(H21/5)公表値

(金額単位: 億円)

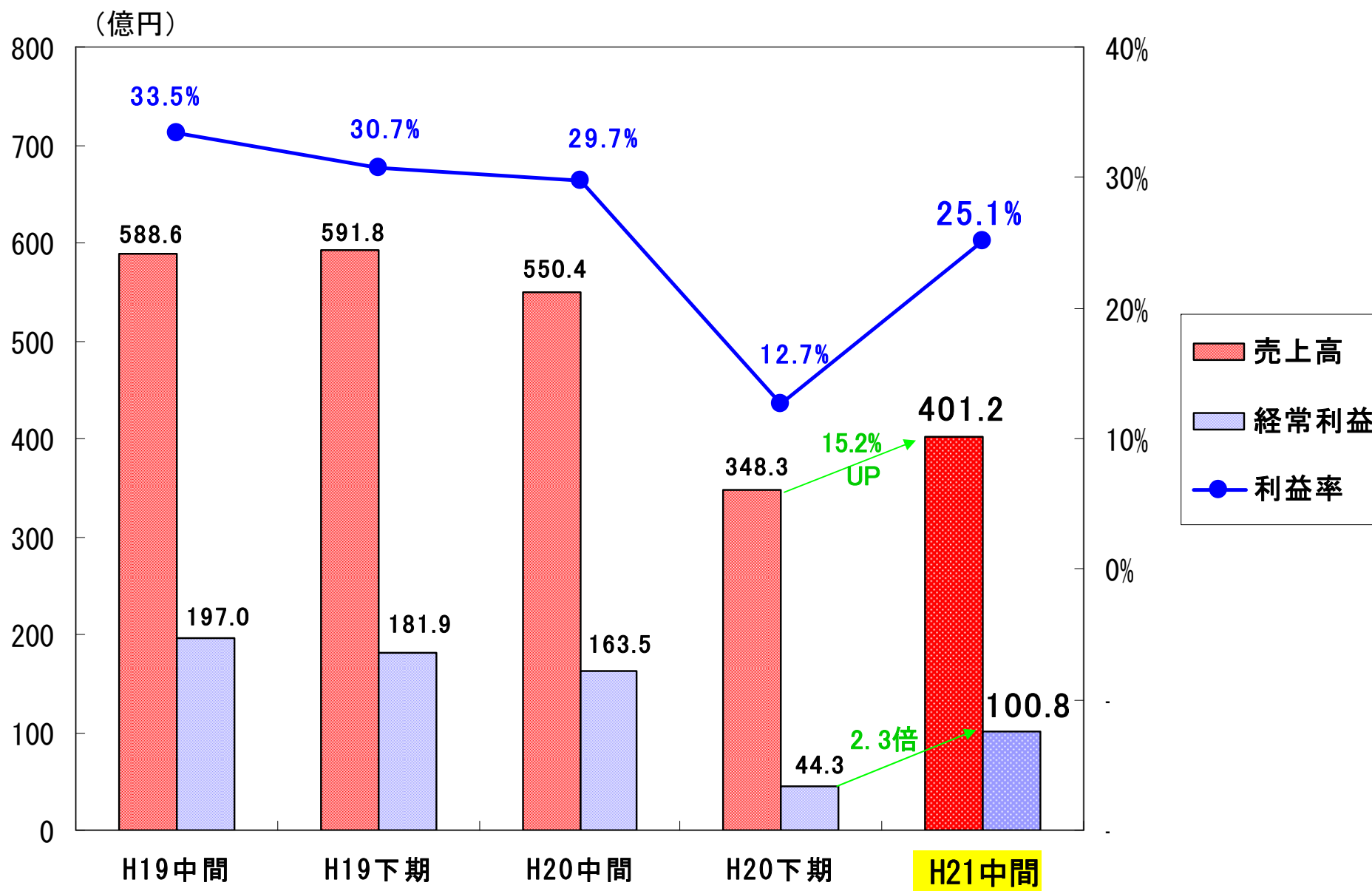
	(A)H20年度 第2四半期累計	(B)H21年度 第2四半期累計	対前年同期増減額 (B)-(A)	対前年同期増減比 (B)/(A)	対前年同期主要増減
売上高 (売上原価率) (販売・管理費比率)	550.4 (55.4%) (17.1%)	401.2 (57.2%) (20.2%)	-149.2 (+1.8%) (+3.1%)	-27.1%	[売上高] 149.2億円減 国内単体 海外子会社 HST -153.0億円 -4.3億円 8.1億円 [売上原価率] 1.8ポイント悪化 仕入原価率 42.3% → 42.2% 減価償却費率 7.1% → 7.5% 労務費 4.0% → 4.3%
営業利益 (%)	151.3 27.5%	90.4 22.5%	-60.8 (-5.0%)	-40.2%	[販売・管理費比率] 3.1ポイント悪化 12.8億円削減するも売上大幅減によるUP
経常利益 (%)	163.5 29.7%	100.8 25.1%	-62.7 (-4.6%)	-38.3%	[営業外損益] 持分損益1.9億円→3.9億円 受取利息・配当金8.5億円→6.2億円
当期利益 (%)	96.9 17.6%	61.5 15.3%	-35.4 (-2.3%)	-36.5%	
総資産残高	2,685.9	2,524.4	-161.5	-6.0%	
自己資本比率	88.5%	91.8%			
一株当り当期利益	256.7円	167.8円			

注) 対前年同期増減欄の緑斜体数値は前回公表値
に対する増減額、増減比です

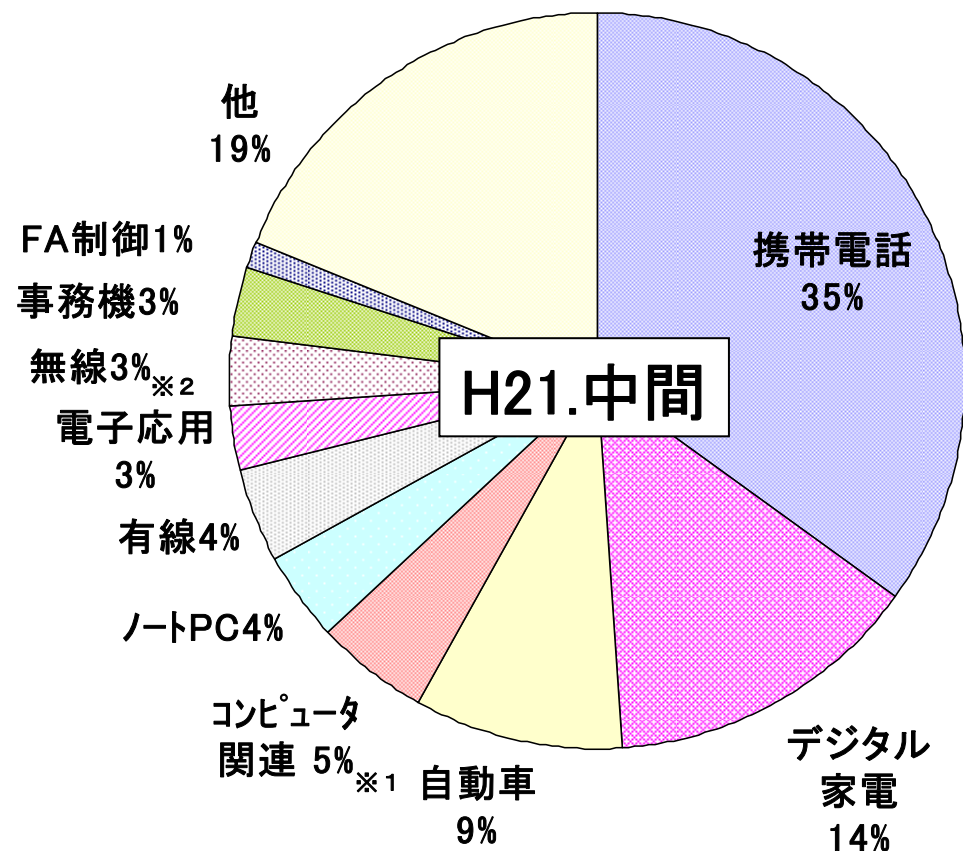
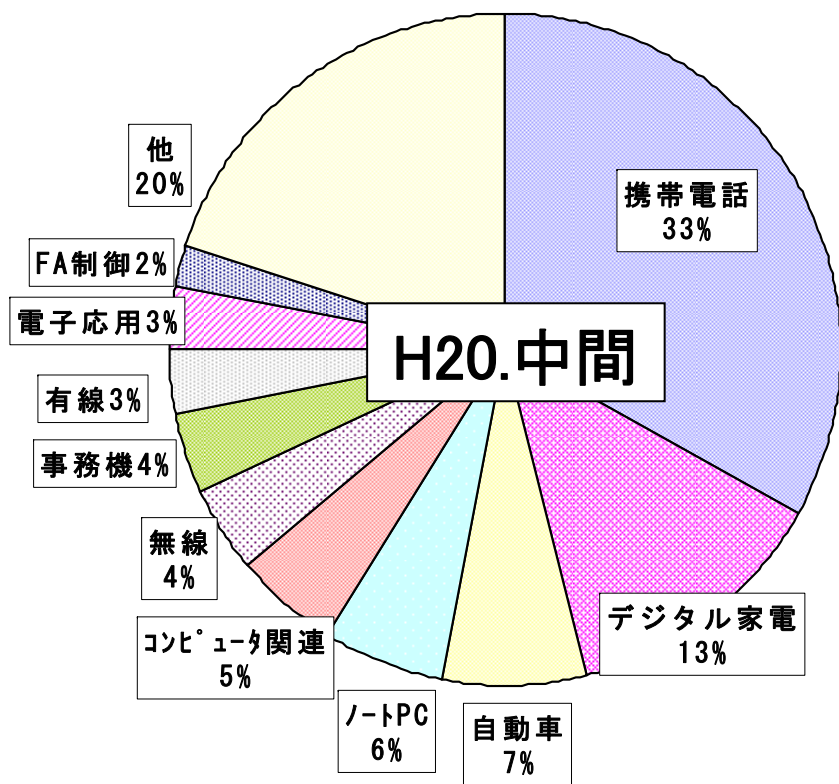
四半期別 売上高・利益 推移



半期別 売上高・利益 推移



用途別売上構成比(概数)

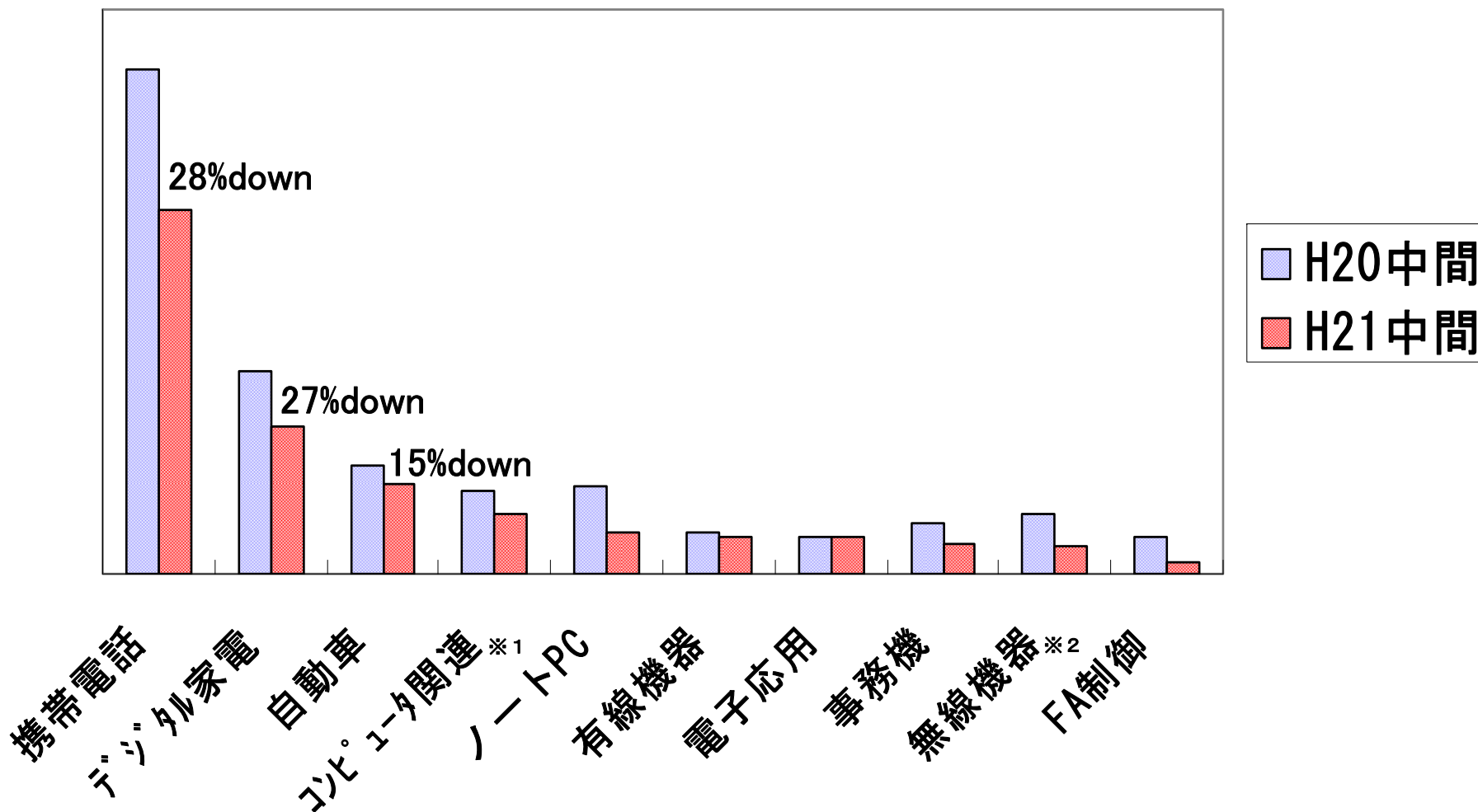


※1 コンピュータ関連…ノートPCを除くコンピュータ関連機器

※2 無線…携帯電話を除く無線通信機器

用途別構成比は概数により実際との誤差の可能性があることをご承知願います。

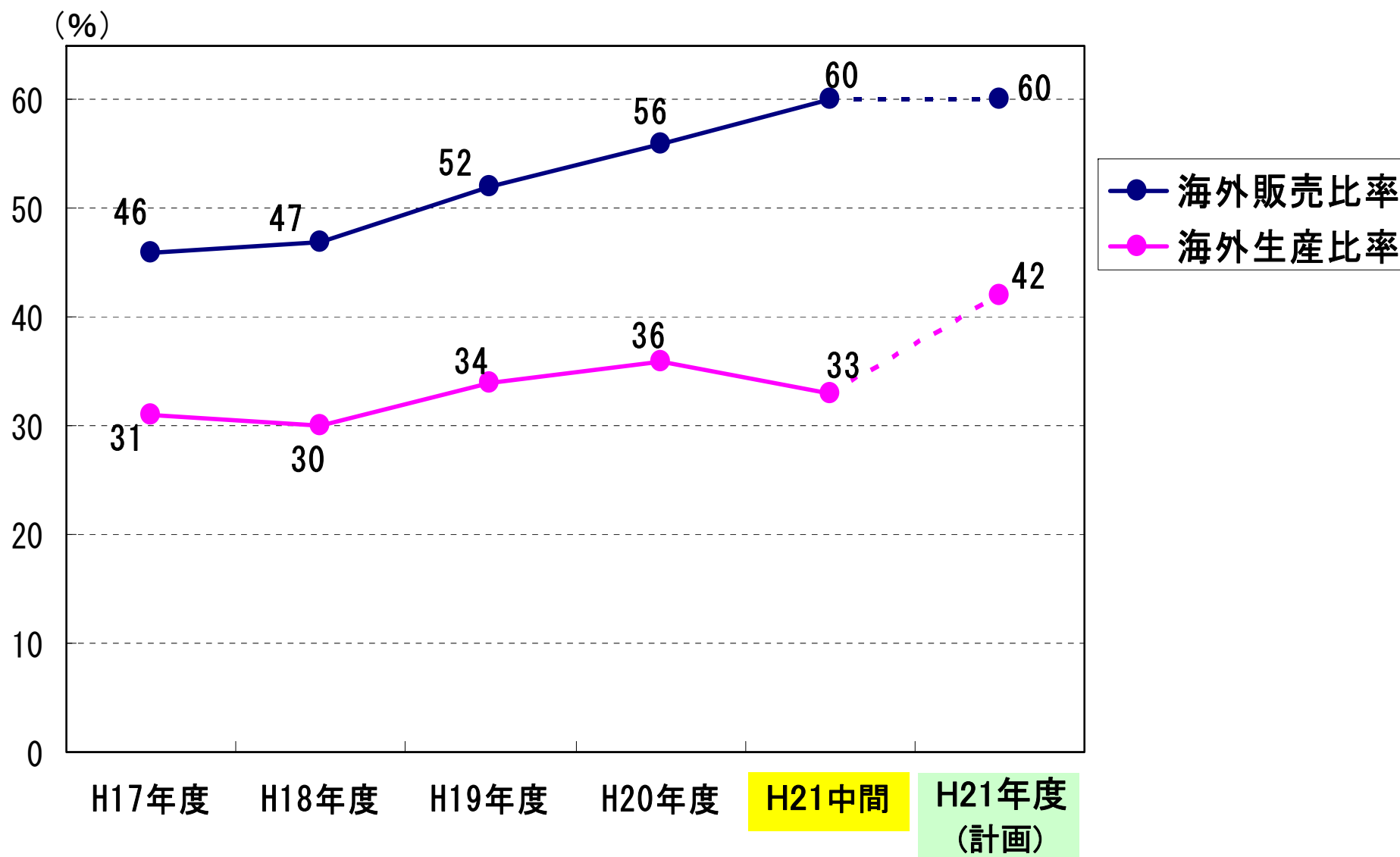
用途別売上 前年比較 (概数)



※1 コンピュータ関連・・・ノートPCを除くコンピュータ関連機器
 ※2 無線・・・携帯電話を除く無線通信機器

用途別構成比は概数により実際との誤差の可能性あることをご承知願います。

海外生産比率・海外販売比率 推移



連結貸借対照表主要増減

(億円)

区分	科目	(A)H21/3末	(B)H21/9末	(B)－(A)	備考
資 産	現金及び預金	1,177.3	1,169.5	-7.8	配当・自社株購入等による
	受取手形及び 売掛金	186.9	228.0	41.1	売上増(H20/4Q 145.0→H21/2Q 221.2) による
	棚卸資産	56.2	57.7	1.5	売上・生産増による
	投資有価証券	548.1	600.5	52.4	社債増等による
	その他	483.5	468.7	-14.8	
	合計	2,452.0	2,524.4	72.4	

連結貸借対照表主要増減

(億円)

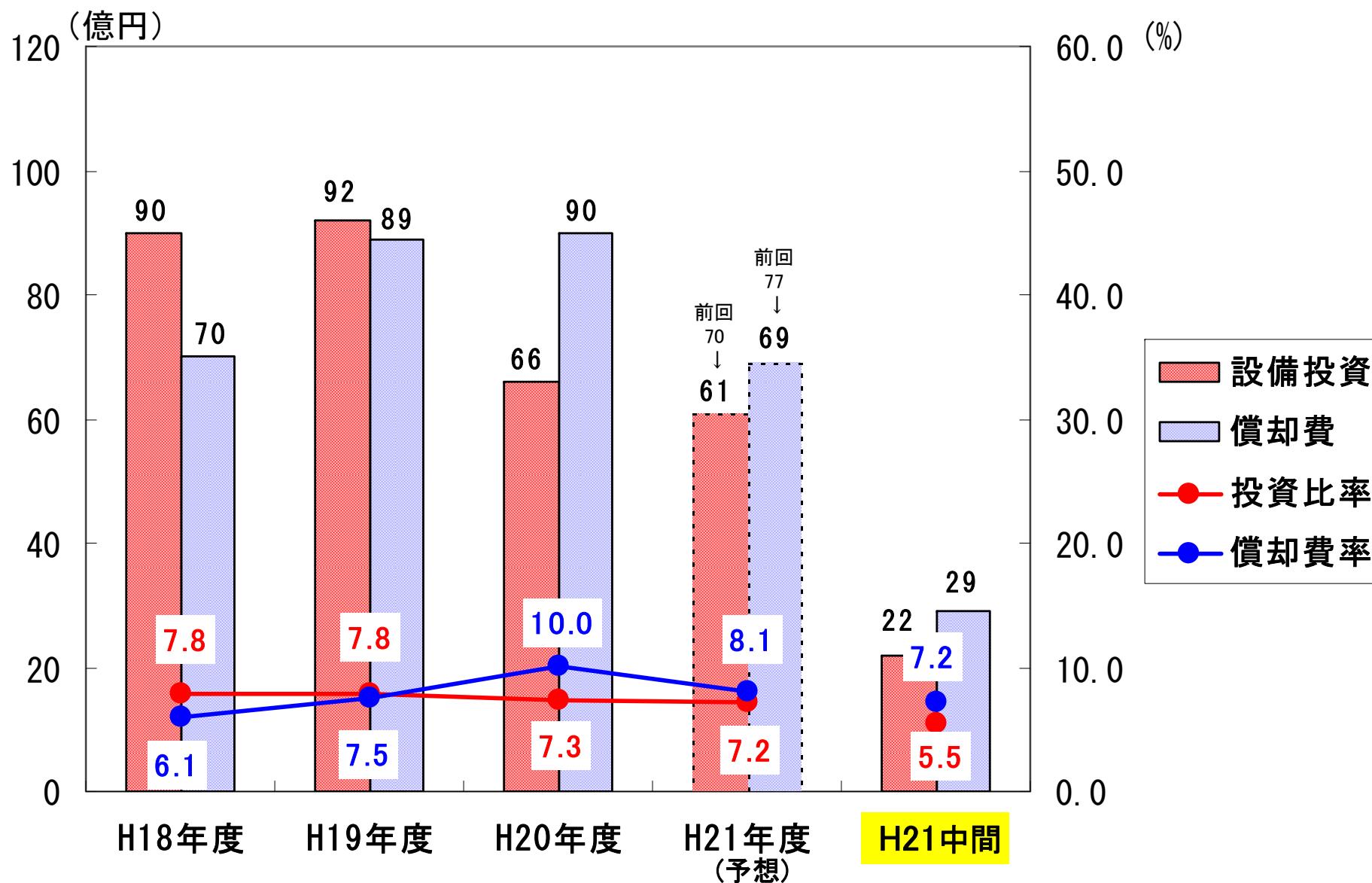
区分	科目	(A)H21/3末	(B)H21/9末	(B)－(A)	備考
負 債	支払手形及び買掛金	68.0	112.9	44.9	生産増に伴う仕入増
	未払法人税	25.9	38.2	12.3	
	その他	56.0	56.4	0.4	未払金増
		149.9	207.5	57.6	
純 資 産	利益剰余金	2,460.4	2,503.3	42.9	当期純利益61.5億円－配当18.3億円
	自己株式	-365.3	-395.3	-30.0	自社株買い
	その他有価証券	19.0	24.0	5.0	株価高(日経終値:8,109円→10,133円)
	評価差額金				
	為替換算調整勘定	-50.4	-53.5	-3.1	
	その他	238.4	238.4	0.0	
	合計	2,302.1	2,316.9	14.8	
負債及び純資産合計		2,452.0	2,524.4	72.4	

連結キャッシュフロー

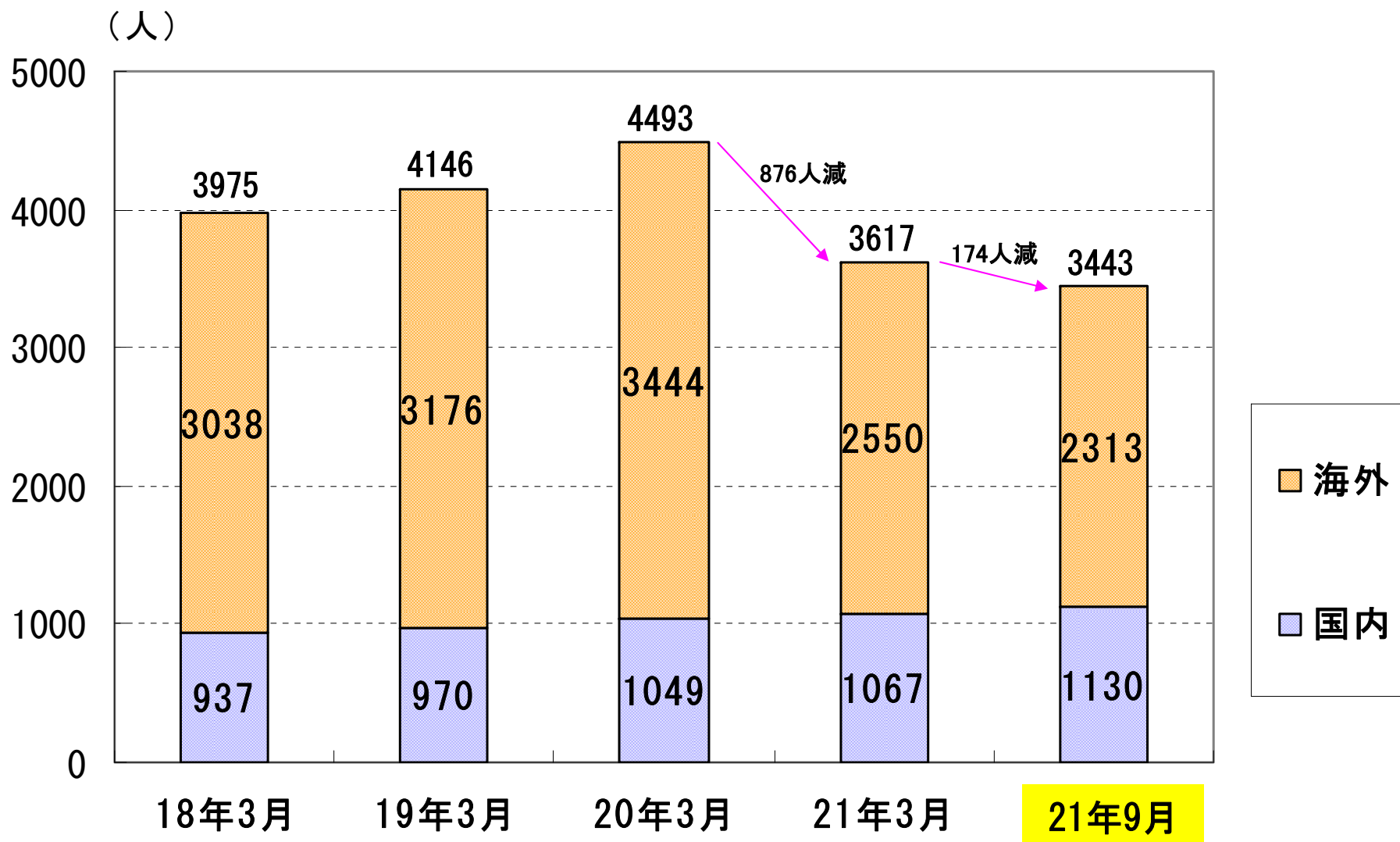
(億円)

	(A) H20年度第2四半期	(B) H21年度第2四半期	主 な 内 容	
営業活動による キャッシュフロー	141.6	120.2	税引前当期利益	100.3
			減価償却費	37.6
			仕入債務の増加	43.3
			法人税等の支払い	△ 20.6
投資活動による キャッシュフロー	-120.6	-113.9	3ヶ月超定期預金預入増	△ 29.6
			有形証券の増減	100.0
			有形固定資産の取得	△ 32.3
			投資有価証券の取得	△ 151.5
財務活動による キャッシュフロー	-80.4	-48.5	配当金の支払い	△ 18.4
			自己株式の取得	△ 30.1
換算差額	-1.0	-3.7		
現金・現金同等物増減額	-60.3	-45.9		
現金・現金同等物期首残高	602.5	537.6		
連結範囲変更に伴う期首調整		4.1	HST新規連結による	
現金・現金同等物期末残高	542.2	495.8		

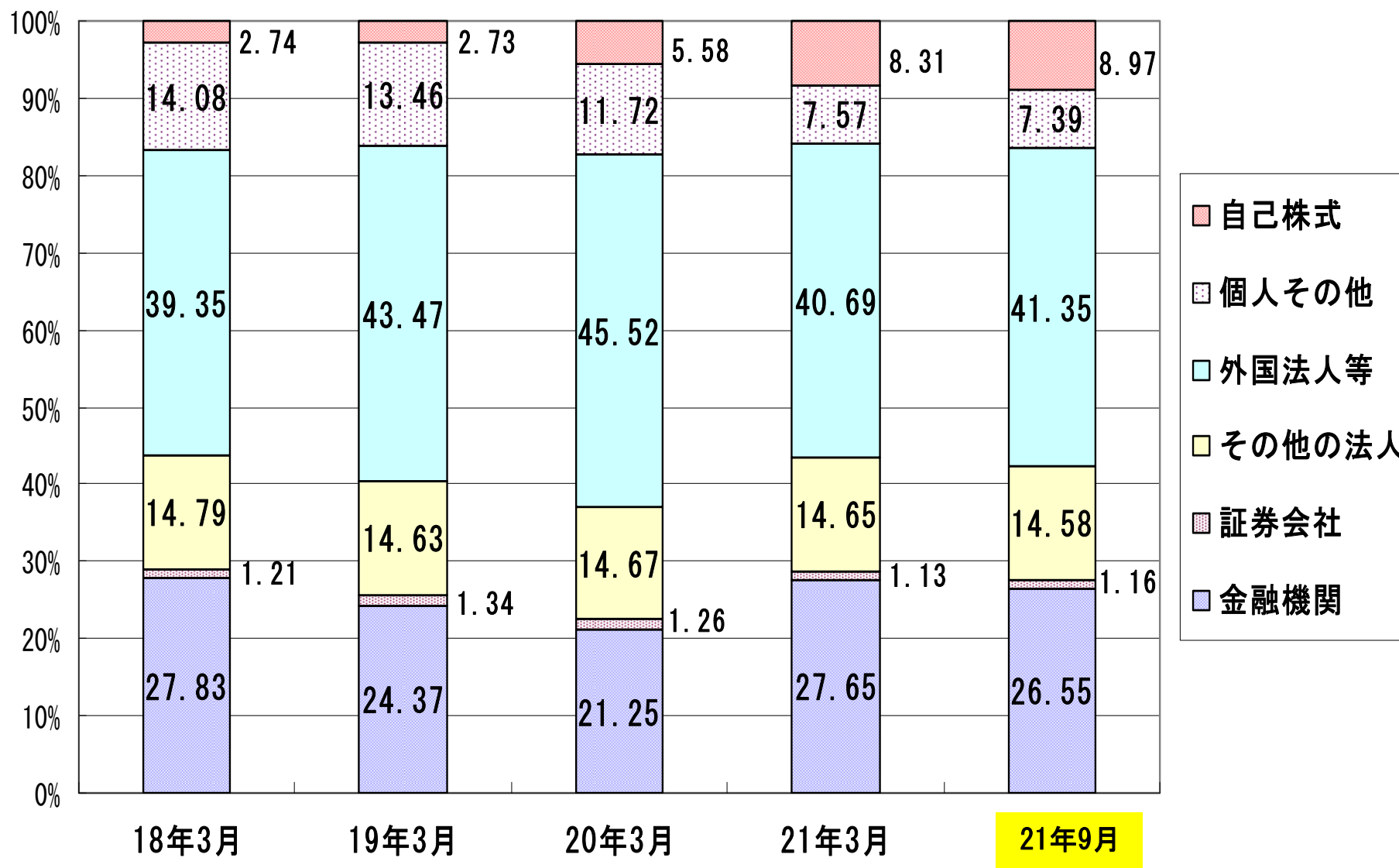
設備投資・償却費 推移(国内連結ベース)



従業員数 推移 (有報ベース)



株式分布推移



H22年3月期 業績予想(連結)

注) 中間期・・・第1四半期・第2四半期累計、下期・・・第3四半期・第4四半期累計としています

(金額単位: 億円)

緑斜体数値は前回
(H21/5)公表値

	H20年度実績			H21年度予想			中間期 対前年実績		下期 対前年実績		年間 対前年実績	
	中間期	下期	年間	中間期	下期	年間	増減額	増減率	増減額	増減率	増減額	増減率
売上高 (売上原価率)	550.4 (55.4%)	348.3 (64.7%)	898.7 (59.1%)	<i>385.0</i> 401.2 (57.2%)	<i>465.0</i> 448.8 (59.1%)	<i>850.0</i> 850.0 (58.2%)	-149.2	-27.1%	100.5	28.9%	0	0%
営業利益 (%)	151.3 <i>27.5%</i>	40.4 <i>11.6%</i>	191.7 <i>21.3%</i>	<i>75.0</i> 90.4 <i>22.5%</i>	<i>105.0</i> 99.6 <i>22.2%</i>	<i>180.0</i> 190.0 <i>22.4%</i>	-60.9	-40.3%	59.2	146.5%	+10	+5.6%
経常利益 (%)	163.5 <i>29.7%</i>	44.3 <i>12.7%</i>	207.8 <i>23.1%</i>	<i>85.0</i> 100.8 <i>25.1%</i>	<i>115.0</i> 109.2 <i>24.3%</i>	<i>200.0</i> 210.0 <i>24.7%</i>	-62.7	-38.3%	64.9	146.5%	+10	+5.0%
当期利益 (%)	96.9 <i>17.6%</i>	36.2 <i>10.4%</i>	133.1 <i>14.8%</i>	<i>50.0</i> 61.5 <i>15.3%</i>	<i>70.0</i> 63.5 <i>14.1%</i>	<i>120.0</i> 125.0 <i>14.7%</i>	-35.4	-36.5%	27.3	75.4%	+5	+4.2%
一株当り当期利益	-	-	356.57円	-	-	343.13円	*第3四半期以降の経営環境には依然として不透明さが残りますが、中間期の業績を踏まえ通期業績予想を上方修正(利益)致しました。					
一株当り配当	80円	50円	130円	60円	60円	120円						
連結配当性向	-	-	36.5%	-	-	35.0%						

注) 年間欄の緑斜体数値は対前回公表値増減額、増減比です