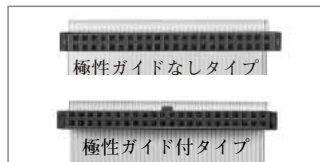
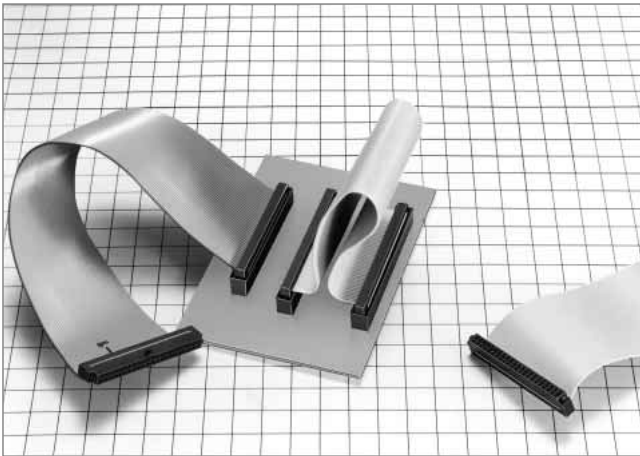


# 2.5インチHDD用2mmピッチコネクタ

## A3Eシリーズ



### ■特長

#### 1. 製品バリエーション

他シリーズとの併用により

- ①ケーブル圧着タイプ (A3Bシリーズ)
- ②ケーブル圧接タイプ (A3Eシリーズ)
- ③FPC接続タイプ (MA18シリーズ、A3Cシリーズ)

と用途に応じての選択が可能です。

(但し、A3Eシリーズピンヘッダーの相手側はA3Eシリーズのソケットのみとなります。)

また、極数としてATバス接続用に44極、SCSI接続用に50極を用意しています。

#### 2. 一括圧接

1mmピッチリボンケーブルを一括圧接できます。

#### 3. 誤挿入防止構造

ソケット側コネクタはヘッダー側コネクタへの誤挿入防止対策を図っています。

### ■製品規格

定 格	定格電流	0.5A	使用温度範囲	-55~+85℃(注1)	保存温度範囲	-10~+60℃(注2)
	定格電圧	AC125V	使用湿度範囲	40~80%	保存湿度範囲	40~70%(注2)

項 目	規 格	条 件
1.絶縁抵抗	1000MΩ以上	DC250Vで測定
2.耐電圧	せん絡・絶縁破壊がないこと。	AC300Vrmsで1分間通電
3.接触抵抗	40mΩ以下	0.1Aで測定
4.耐振性	1μs以上の電氣的瞬断がないこと。	10~55Hz、片振幅0.75mm、3方向2時間
5.耐湿性	絶縁抵抗1000MΩ以上	温度40±2℃、湿度90~95%、96時間放置
6.温度サイクル	割れ、ひび及び各部に異常を生じないこと。	(-55℃:30分→15~35℃:MAX5分→+85℃:30分→15~35℃:MAX5分)5サイクル
7.挿抜寿命	接触抵抗50mΩ以下	100回
8.はんだ耐熱性	性能に影響する樹脂部の溶融がないこと。	はんだ槽:260℃ 10秒
		手はんだ:はんだごて温度350℃ 3秒

(注1) 通電時の温度上昇を含みます。

(注2) ここでの保存とは基板搭載前の未使用品に対する長期保管状態を表わします。

基板搭載後の無通電状態、および輸送時などの一時保管状態は、使用温湿度範囲が適用されます。

(注3) 上記の規格は、本シリーズを代表するものです。個々の正式な取り交わしは、『納入仕様書』にてお願いします。

### ■材質

部 品	材 質	処 理	備 考
絶縁物	ピンヘッダー	ポリアミド樹脂	黒 色 UL94V-0
	ソケット	P B T 樹脂	
端 子	ピンヘッダー	黄 銅	ニッケルめっき+部分金めっき ニッケルめっき+金めっき
	ソケット	ベリリウム銅	

## ■製品番号の構成

製品番号から製品の仕様をご判断頂く際にご利用下さい。

### ●ピンヘッダー

**A3E** - **※** **P** **A** - **2** **DSA**  
 ① ② ③ ④ ⑤ ⑥

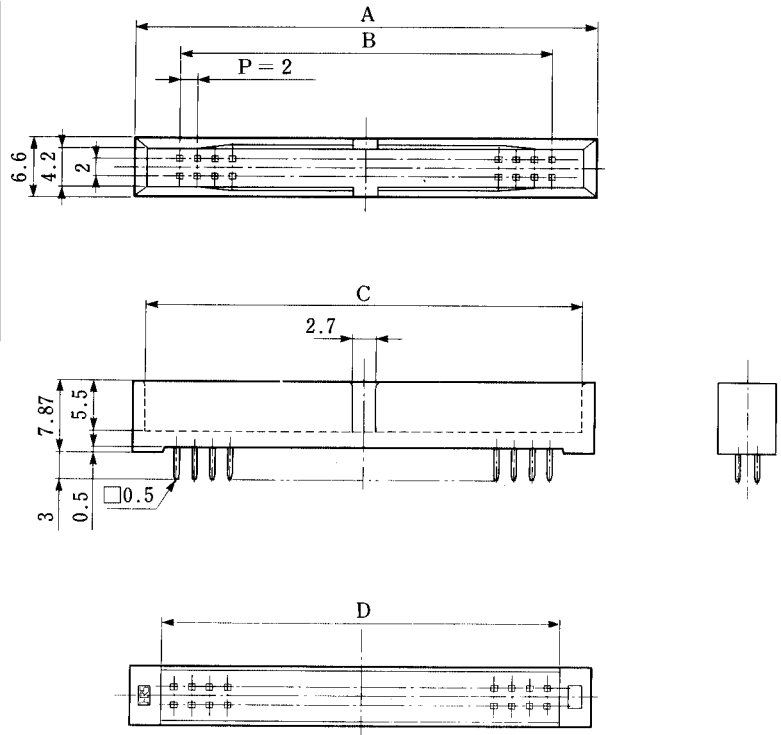
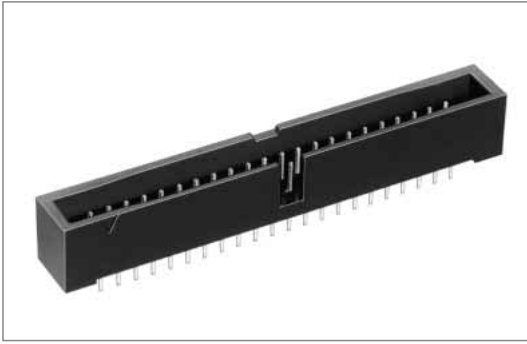
①	シリーズ名 : A3E
②	極数 : 44,50
③	P : ピンヘッダー
④	A : 部分金めっき
⑤	コンタクトピッチ : 2mm
⑥	端子形状 : DSA…ストレートディップタイプ

### ●ソケット

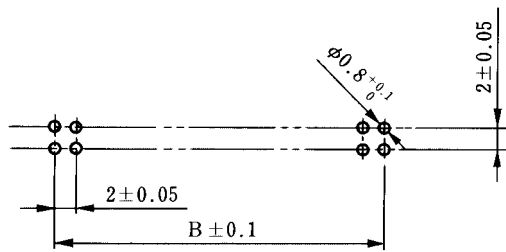
**A3E** - **※** **D** - **2** **R**  
 ① ② ③ ④ ⑤

①	シリーズ名 A3E : 極性ガイド付きタイプ A3EA : 極性ガイドなしタイプ
②	極数 : 44,50
③	D : レセプタクル
④	コンタクトピッチ : 2mm
⑤	端子形状 : R…圧接タイプ

## ■ピンヘッダー



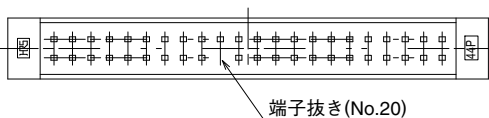
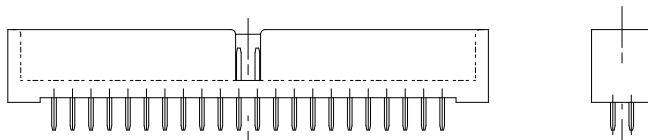
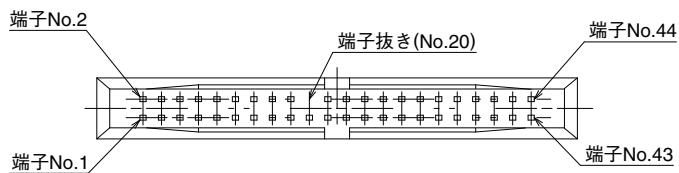
## ◆推奨基板寸法図



単位：mm

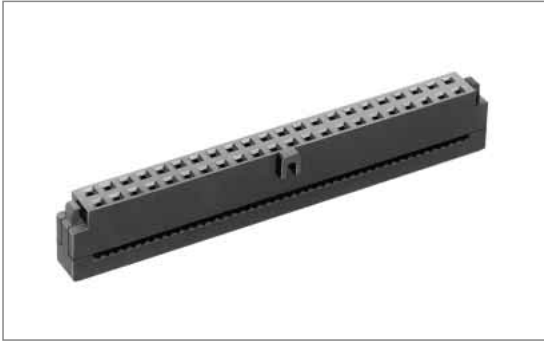
製品番号	HRS No.	A	B	C	D	RoHS
A3E-44PA-2DSA(71)	CL621-0911-8-71	52.0	42.0	49.2	45.0	○
A3E-50PA-2DSA(71)	CL621-0914-6-71	58.0	48.0	55.2	51.0	

※44芯については、No.20PINの端子抜きのものもあります。  
A3E-44PA-2DSA(81) CL621-0911-8-81

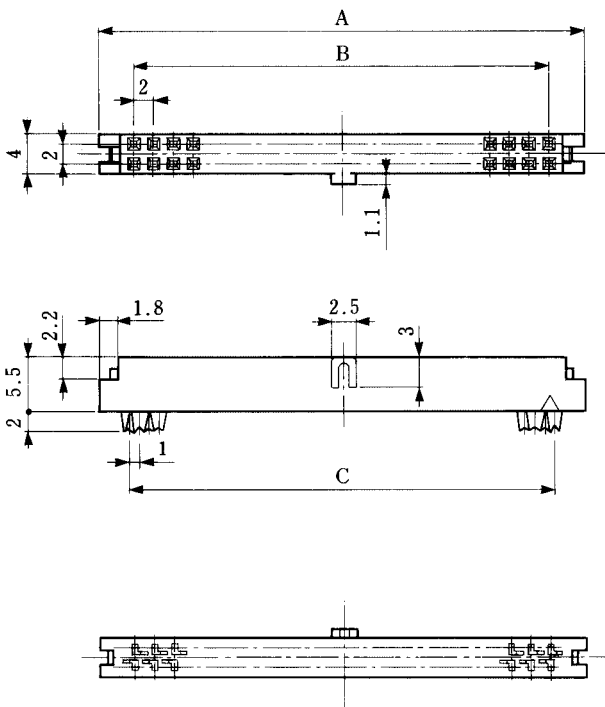


■ ソケット

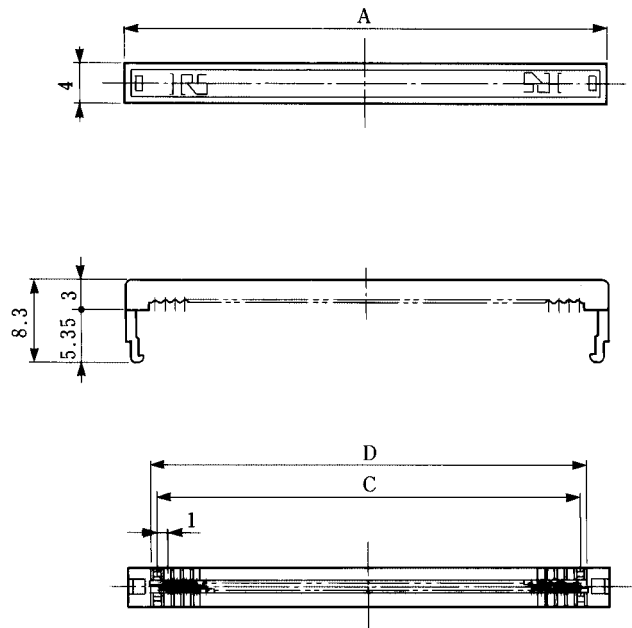
● 誤挿入防止用極性ガイド付タイプ (A3E)



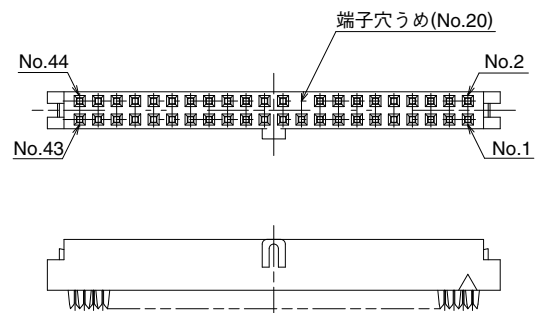
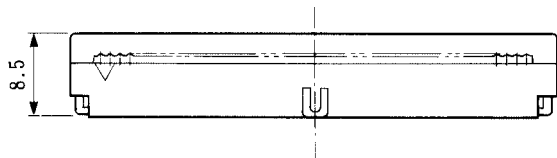
本体



プロテクタ



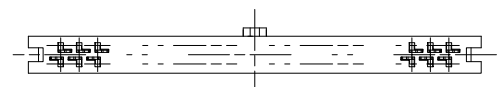
組み合わせ図



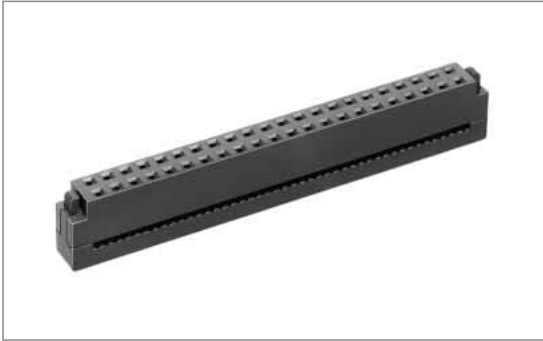
単位：mm

製品番号	HRS No.	A	B	C	D	RoHS
A3E-44D-2R	CL621-0811-3	49.0	42.0	43.0	44.3	○
A3E-50D-2R	CL621-0814-1	55.0	48.0	49.0	50.3	

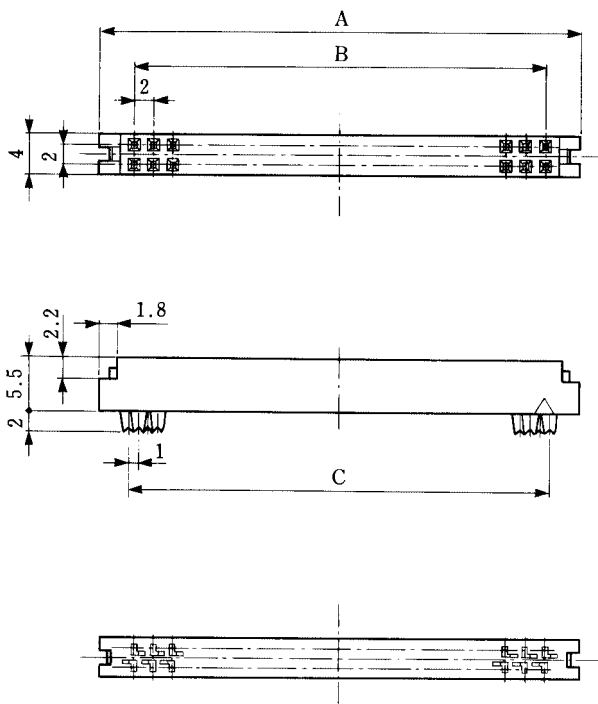
※44芯については、No.20 の穴うめの仕様もあります。  
A3E-44D-2R(11) CL621-0811-3-11



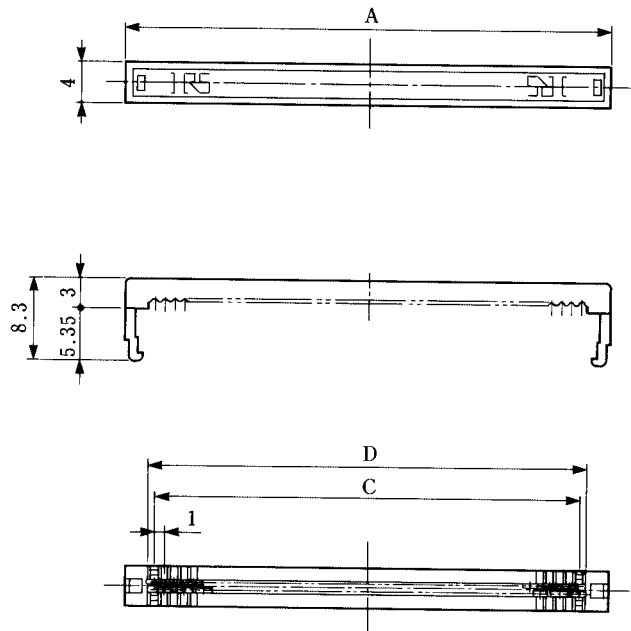
● 誤挿入防止用極性ガイドなしタイプ (A3EA)



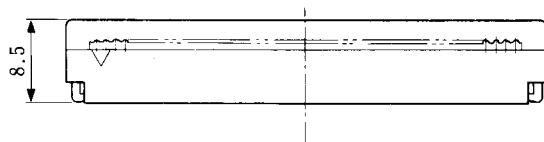
本体



プロテクタ



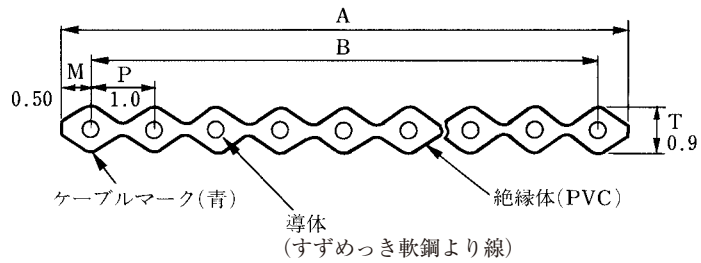
組み合わせ図



単位：mm

製品番号	HRS No.	A	B	C	D	RoHS
A3EA-44D-2R	CL621-0861-1	49.0	42.0	43.0	44.3	○
A3EA-50D-2R	CL621-0864-0	55.0	48.0	49.0	50.3	

## ■A3E・ソケット推奨ケーブル



リボンケーブル

極数	芯線構成 (本/mm)	A	B
44	7/0.127	44	43
50	7/0.127	50	49

## ◆A3Eシリーズ結線工具一覧

### ●結線プレス

製品名：HIFLEX結線プレス HHP502  
CL550-0082-2



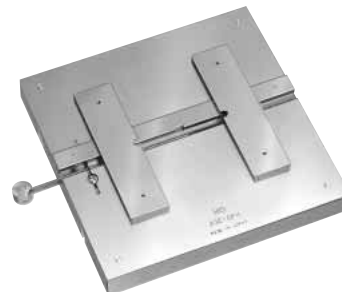
### ●加圧ブロック

製品名：加圧ブロックA-01  
CL550-0133-1



### ●アプリケーター

ユニバーサルガイドプレート  
製品名：A3E-GPA  
CL550-0216-7



## MA18シリーズ

MA18シリーズは、小型HDDとメインボード接続用に開発した2mmピッチFPC用ソケットコネクタです。  
ATバス接続用に44極を用意しています。  
補強板対応を含め、各種の端子ディップ長があります。

### ■製品番号の構成

**MA18A - 44 D A - 2 DSA**

①                      ②   ③   ④                      ⑤                      ⑥

① MA18A：シリーズ名及びシリーズNO.	⑥ 端子形状（ストレートタイプ） DSA：ディップ長3mm DSB：ディップ長2.5mm DSC：ディップ長2mm
② 極数：44	
③ コンタクト配列：D…2列	
④ 端子めっき方法 A：部分めっき	
⑤ コンタクトピッチ：2mm	

### ■製品バリエーション

製品番号	HRS No.	備考
MA18A-44DA-2DSA(71)	CL588-0247-3-71	———
MA18A-44DA-2DSB(71)	CL588-0255-1-71	———
MA18A-44DA-2DSC(71)	CL588-0253-6-71	———
MA18M-44DA-2DSB(71)	CL588-0291-5-71	高背実装タイプ

## HDD-メインボード接続用バリエーション

HDDとメインボードの接続用に、ピンヘッダー及びケーブル側ソケットコネクタ各種を取り揃えています。  
ご使用方法に応じてそれぞれの対応が可能です。

### ■ピンヘッダー

#### (1) 従来品 (従来よりHDDインターフェイス用ピンヘッダーとして使用されているものです)

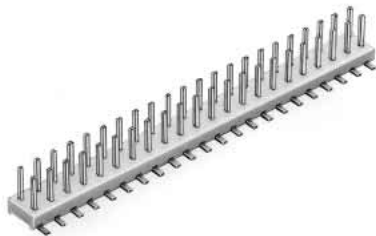
- ストレートディップタイプ (本カタログC15頁)



44極：A3C-44P-2DSA (写真)

50極：A3C-50P-2DSA

- ストレートSMTタイプ (本カタログC22頁)



44極：A3-44PA-2SV(71) (写真)

50極：A3-50PA-2SV(71)

(位置決めボスタイプ品もあります)

- ライトアングルディップタイプ (本カタログC13頁)



44極：A3B-44PA-2DS(71) (写真)

50極：A3B-50PA-2DS(71)

#### (2) ボックスタイプ品 (ソケット側の誤挿入防止を図ったタイプです)

- ストレートディップタイプ (本カタログC28頁)



44極：A3E-44PA-2DSA(71) (写真)

50極：A3E-50PA-2DSA(71)

(注) 相手側はA3Eシリーズのソケットのみとなります。



## ■ソケット

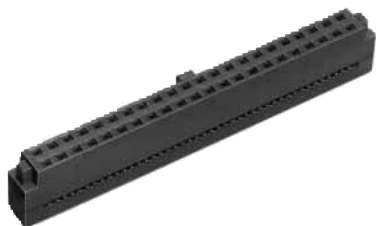
### (1) 各種ケーブル対応品

- ディスクリットワイヤー圧着タイプ (本カタログC19頁)



44極ハウジング：A3B-44D-2C  
 圧着端子及び圧着工具についてはC20頁を  
 ご参照ください。

- リボンケーブル (1mmピッチ) 一括圧接タイプ (本カタログC29頁)



44極：A3E-44D-2R (写真)  
 50極：A3E-50D-2R  
 圧接工具についてはC31頁をご参照ください。

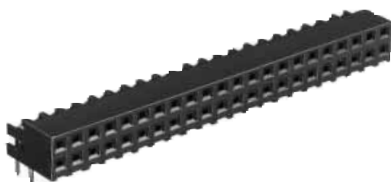
- FPC接続タイプ



44極：MA18A-44DA-2DSA(71) (写真)  
 (代表例、各種基板厚に対応製品を  
 用意しています。  
 詳しくはC32頁をご参照ください。)

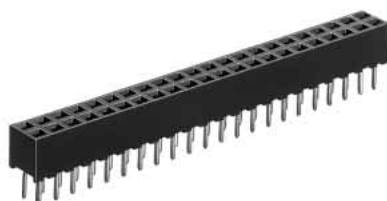
50極：A3C-50DA-2DSC(71)  
 (代表例、各種基板厚に対応製品を  
 用意しています。  
 詳しくはC17頁をご参照ください。)

### (2) ライトアングルディップタイプ (本カタログC16頁)



44極：A3-44DA-2DS(71) (写真)  
 50極：A3-50DA-2DS(71)

### (3) ストレートディップタイプ



44極：MA18A-44DA-2DSA(71) (写真)  
 (本カタログC32頁)  
 50極：A3C-50DA-2DSA(71) (本カタログC17頁)

MEMO :

Area with horizontal dashed lines for writing.

## MEMO :

A series of horizontal dashed lines for writing notes.