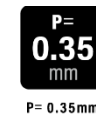


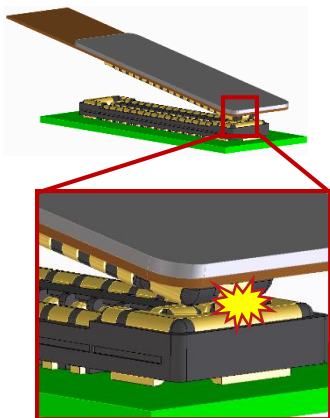
特長

- 1 高い給電能力と低背化を両立させた設計
- 定格電流: 電源端子5A、信号端子0.3A
- スタッキングハイト0.6mm、奥行き1.9mm
- 2 ハウジング損傷を防ぐフルアーマード設計
- 3 大きなセルフアライメント量によるスムーズな嵌合が可能
- 4 ヘッダーとレセプタクルとも一体成形構造
- はんだ上がり防止
- 5 多点はんだ付けによる基板剥離強度の向上



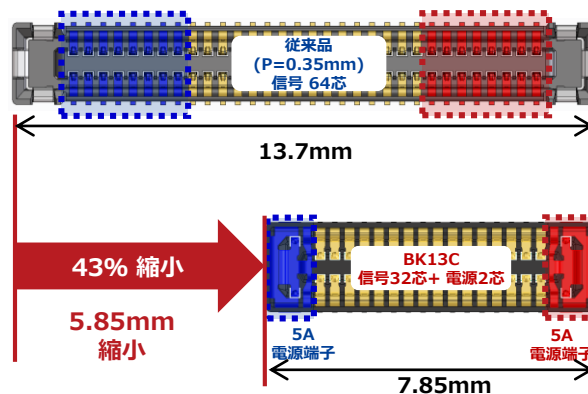
堅牢構造

フルアーマード設計でハウジング損傷防止



大電流 (5A)

電源端子により省スペース化が可能



仕様

定格電流	電源端子: 5A 信号端子: 0.3A
定格電圧	AC/DC 30V
使用温度範囲	-55~+85 °C*
接触抵抗	電源端子: 30mΩ 以下 信号端子: 90mΩ 以下
耐電圧	AC 100Vで1分間
絶縁抵抗	50MΩ 以上 (DC 100V)
挿抜回数	10回

*通電による温度上昇を含む

- 芯数バリエーション: 32芯、40芯