

# BNC75Ωコネクタ

## BNC75シリーズ



### ■特長

#### 1. 50Ω系BNCコネクタの75Ωタイプ

BNCシリーズは、50Ωコネクタとして最も広範囲に使用されています。そのBNCコネクタとも嵌合可能な75Ωタイプコネクタです。

#### 2. 速着脱式のバイオネットロック

着脱の容易なバイオネットロック機構です。

#### 3. 適合ケーブル

仕上がり外径 $\phi 3 \sim \phi 6$ 程度の同軸ケーブル (1.5C-QEV.CW等)

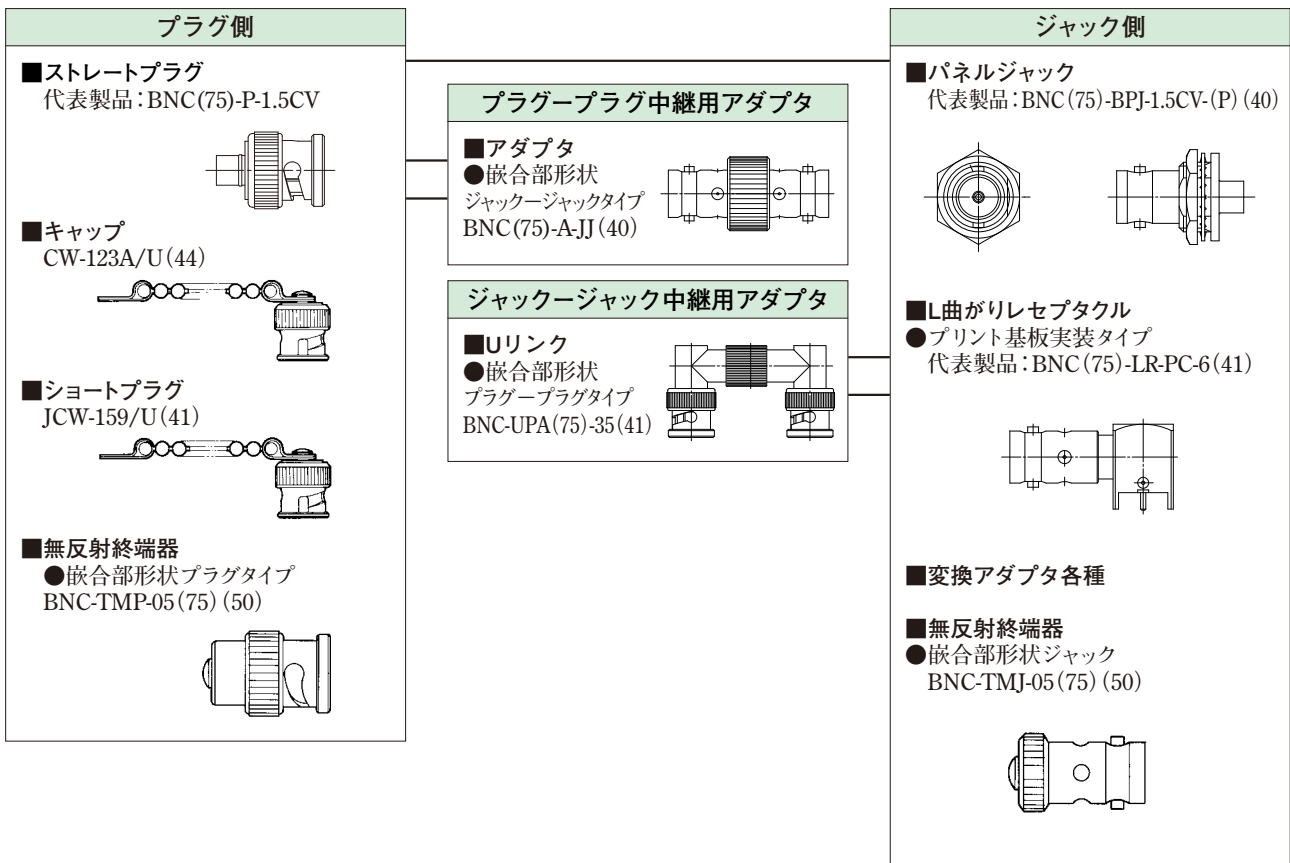
#### 4. 高整合

12G (UHD) -SDI (SMPTE ST-2082) 伝送に対応したタイプも取り揃えています。

#### 5. 適合規格

電子情報技術産業協会規格 (JEITA RC-5233)

### ■機能図



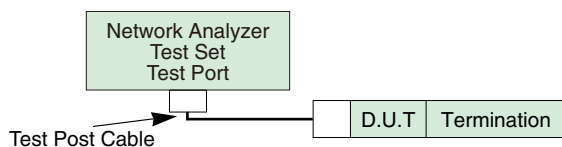
## ■製品規格

定 格	公称特性インピーダンス 定格電圧 定格周波数	75Ω AC150Vrms DC~3GHz	使用温度範囲 使用相対湿度	-30℃~+60℃ 85%以下
-----	------------------------------	-----------------------------	------------------	--------------------

項 目	規 格	条 件
1.接触抵抗	6mΩ以下	DC 100mA以下で測定
2.絶縁抵抗	1000MΩ以上	DC 500Vで測定
3.耐電圧	せん絡・絶縁破壊のないこと	AC 500Vを1分間
4.電圧定在波比(※)	1.3以下	DC~3GHzまで
5.雌コンタクトの保持力	0.6N以上	φ1.32のピンゲージで測定
6.繰り返し動作	接触抵抗 20mΩ以下	挿抜 500回
7.耐振性	1μs以上の電氣的瞬断がないこと 破損・ひび・部品のゆるみがないこと	周波数 10~500Hz、片振幅 0.75mm、 加速度 98m/s <sup>2</sup> 、3方向 各10サイクル
8.耐衝撃性	1μs以上の電氣的瞬断がないこと 破損・ひび・部品のゆるみがないこと	加速度 490m/s <sup>2</sup> 、持続時間 11ms、 正弦半波、3方向 各3回
9.耐湿性	絶縁抵抗 100MΩ以上(高温時) 絶縁抵抗 1000MΩ以上(乾燥時) 破損・ひび・部品のゆるみがないこと	温度 +25℃~+65℃ 湿度 80~96%、 240時間放置
10.熱衝撃	破損・ひび・部品のゆるみがないこと	(-55℃:30分→+5~35℃:5分以内→+85℃:30分 →+5~35℃ 5分以内)5サイクル
11.耐食性	はなはだしい腐食のないこと	5%の塩水にて連続48時間

※製品により上記規格と異なる場合があります。

※電圧定在波比 (V.S.W.R.) の規格値につきましては、下図の測定系にて測定した数値です。



## ■材質・処理

部 品	材 質	処 理	備 考
外装(シェル)	黄銅	銀めっき ニッケルめっき	————
雄コンタクト	黄銅	銀めっき 金めっき	————
雌コンタクト	ベリリウム銅	銀めっき 金めっき	————
絶縁物	PTFE樹脂	————	不燃材
ガスケット	シリコンゴム	————	————

注：銀めっきは大気中の硫黄成分と結合し硫化銀となり変色しますが、特性への影響はありません。

## ■製品番号の構成

製品番号から製品の仕様をご判断頂く際にご利用ください。

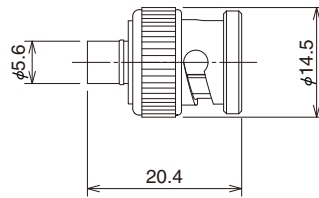
### BNC(75) - L P - 59/U - 12G

① ② ③ ④ ⑤

① シリーズ名：BNC(75) (BNC75Ω対応品)	③ コネクタ種別 P : プラグ PJ : パネルジャック R : レセプタクル PA : パネルアダプタ	⑤ 適合周波数 なし : 3GHz 12G : 12GHz
② コネクタの形状 なし : ストレートタイプ L : L曲がりタイプ B : バルクヘッドタイプ BL : バルクヘッドL曲がりタイプ PL : パネルL曲がりタイプ	④ 1) プラグ・ジャックの場合 ・適合ケーブル略号 2) レセプタクルの場合 PC : プリント基板実装タイプ 3) アダプタの場合 : 嵌合部形状 4) その他の場合・追番	

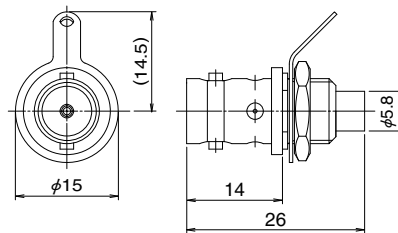
## ■ プラグ

### ● ストレートプラグ

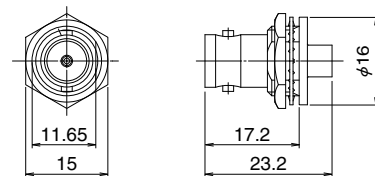


製品番号	HRS No.	適合ケーブル	RoHS
BNC(75)-P-1.5CV	302-0404-7	1.5C-QEV.CW	○
BNC(75)-P-1.5CW	302-0003-0	1.5C-QEW.CW	

### ● パネルジャック(ナット止めタイプ)



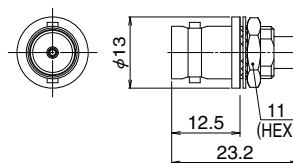
製品番号	HRS No.	適合ケーブル	備考	取付穴寸法	RoHS
BNC(75)-BPJ-1.5CW-2(40)	302-0343-4 40	1.5C-2W	トウースラグバン付	2-2	○



製品番号	HRS No.	適合ケーブル	備考	取付穴寸法	RoHS
BNC(75)-BPJ-1.5CV-(P)(40)	302-0369-8 40	1.5C-2V	六角ナット付	2-1	○
BNC(75)-BPJ-1.5CV-1(40)	302-0375-0 40	1.5C-2V	丸ナット付(注)	2-1	
BNC(75)-BPJ-1.5CW-(P)(40)	302-0388-2 40	1.5C-2W	六角ナット付	2-1	

(注)専用治具が必要です。

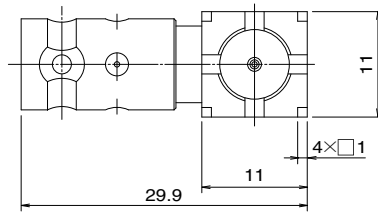
※形状図は代表例です。



製品番号	HRS No.	適合ケーブル	取付穴寸法	RoHS
BNC(75)-BPJ-1.5CV-2(40)	302-0380-0 40	1.5C-2V	3-1	○

## ■ レセプタクル

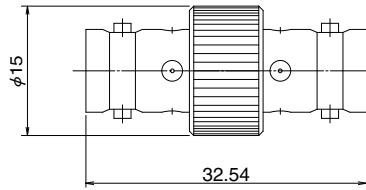
### ● L曲がりレセプタクル (基板実装タイプ)



製品番号	HRS No.	取付穴寸法	RoHS
BNC(75)-LR-PC-6(41)	302-0363-1 41	4-1	○

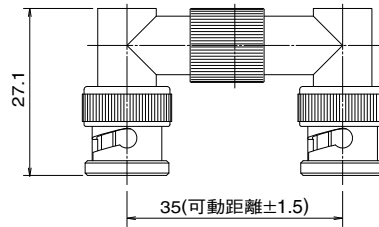
## ■ アダプタ

### ● ストレートアダプタ



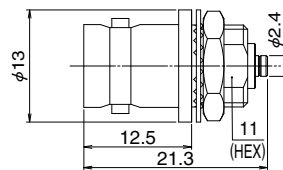
製品番号	HRS No.	RoHS
BNC(75)-A-JJ(40)	302-0384-1 40	○

### ● Uリンク (嵌合部形状 プラゲープラグ)



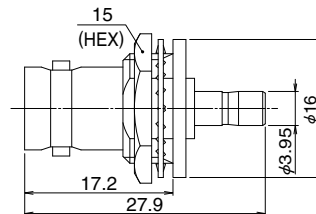
製品番号	HRS No.	RoHS
BNC-UPA(75)-35(41)	302-0301-4 41	○

### ● 変換アダプタ (嵌合部形状 BNC(75) ジャックーH. FL ジャック パネルアダプタ)



製品番号	HRS No.	取付穴寸法	RoHS
BNC(75)J-H.FLJ-BPA(40)	311-0302-8 40	3-1	○

### ● 変換アダプタ (嵌合部形状 BNC(75) ジャックーPL71 ジャック パネルアダプタ)



製品番号	HRS No.	取付穴寸法	RoHS
BNC(75)J-PL71J-BPA(40)	311-0304-3 40	2-1	○

■無反射終端器

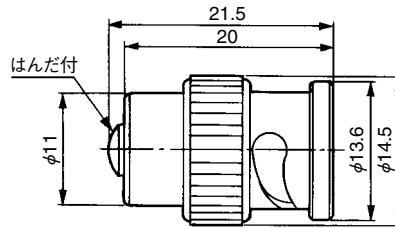
●製品番号の構成

**BNC-TM P-05 (75) (\*\*)**

① ② ③ ④ ⑤ ⑥

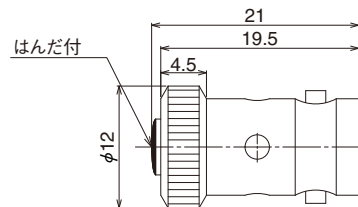
①	コネクタ種別：BNCシリーズ	④	使用電力 (例) 05：0.5W 1：1W
②	TM：無反射終端器を表す	⑤	(75)：75Ωを表す
③	コネクタ形状 P：プラグタイプ J：ジャックタイプ		
⑥	(**)：40番台及び50番台はRoHS適合製品を表す		

●嵌合部形状 プラグタイプ



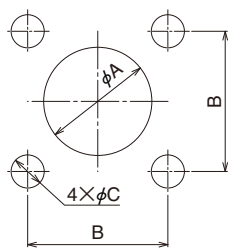
製品番号	HRS No.
BNC-TMP-05(75)(50)	353-0100-5 50

●嵌合部形状 ジャックタイプ

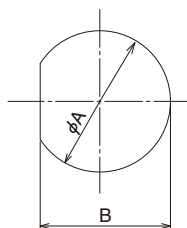


製品番号	HRS No.
BNC-TMJ-05(75)(50)	353-0101-8 50

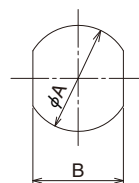
◆取付穴寸法図 (BNC75Ωコネクタ)



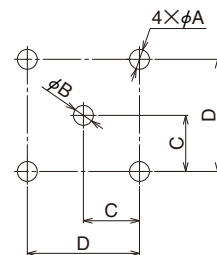
付図1



付図2



付図3



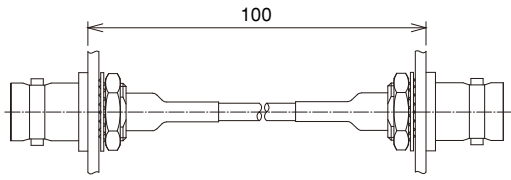
付図4

付図	No.	A	B	C	D
1	1-1	4.13 <sup>+0.05</sup> <sub>0</sub>	12.7	3	—
	1-2	11.4	12.7	3.2	—
	1-3	9.8	12.7	3	—
2	2-1	12.8 <sup>+0.1</sup> <sub>0</sub>	11.8 <sup>+0.1</sup> <sub>0</sub>	—	—
	2-2	11.3 <sup>+0.1</sup> <sub>0</sub>	10.3 <sup>+0.1</sup> <sub>0</sub>	—	—

付図	No.	A	B	C	D
3	3-1	9.6 <sup>+0.1</sup> <sub>0</sub>	8.2 <sup>+0.1</sup> <sub>0</sub>	—	—
4	4-1	1.8 <sup>+0.1</sup> <sub>0</sub>	1.8 <sup>+0.1</sup> <sub>0</sub>	5.08 <sup>±0.05</sup>	10.16 <sup>±0.05</sup>

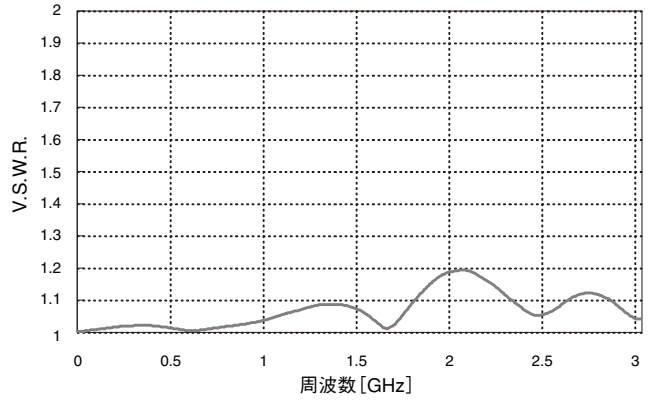
◆ 75Ω系関連製品の高周波特性

● BNC75シリーズ

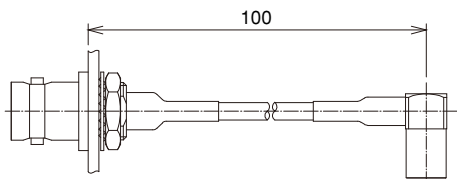


BNC(75)-BPJ-1.5CV-※

BNC(75)-BPJ-1.5CV-※

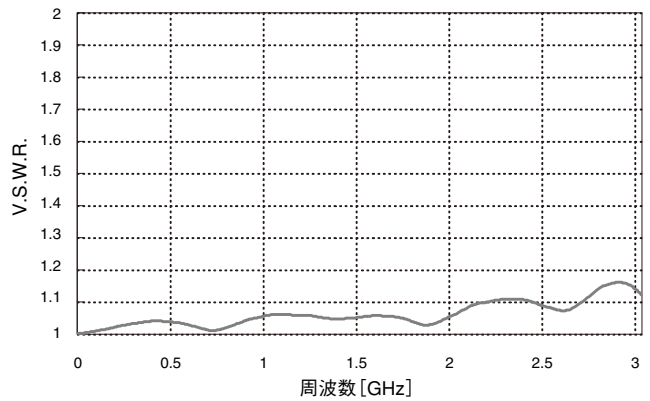


● PL71シリーズ

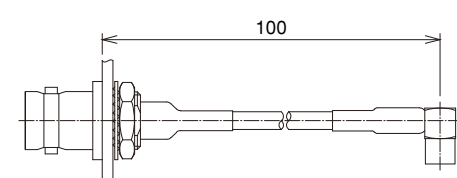


BNC(75)-BPJ-1.5CV-※

PL71-LP-1.5C(40)

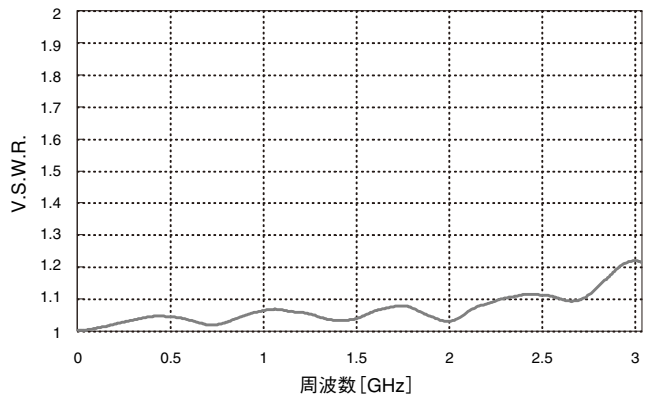


● PL75シリーズ

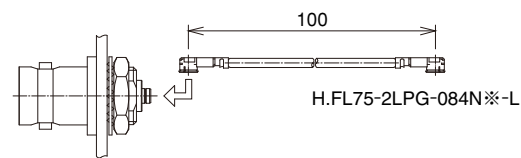


BNC(75)-BPJ-1.5CV-※

PL75-LP-1.5CV

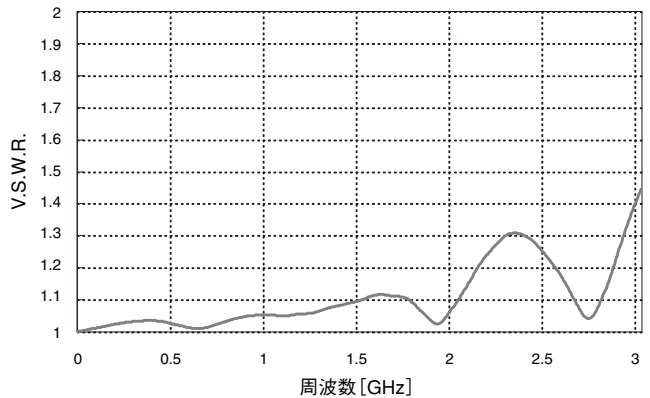


● H.FL75シリーズ



BNC(75)J-H.FLJ-BPA(40)

H.FL75-2LPG-084N-※-L

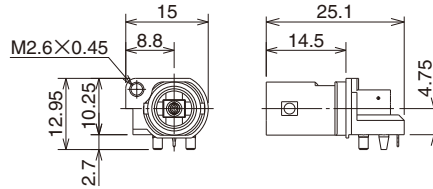


## ■ 12G-SDI規格対応 BNC75コネクタ

12G(UHD)-SDI(SMPTE ST-2082)伝送に対応可能です。規格を満足する～12GHzの周波数帯で良好な反射特性を有しています。

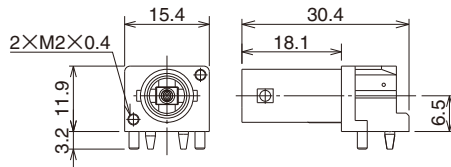
### ■ ライトアングル レセプタクル

#### ● 中心端子DIPタイプ 最小実装ピッチ16mm対応品



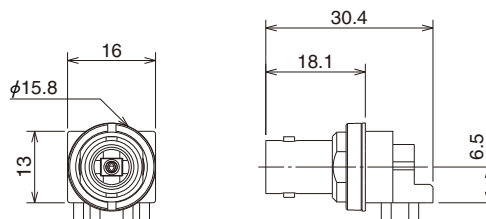
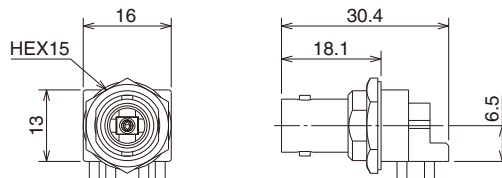
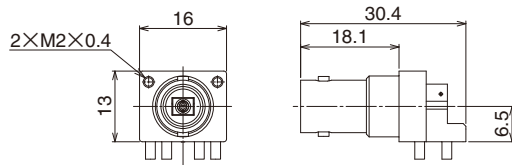
製品番号	HRS No.	RoHS
BNC(75)-PLR-PC(D)-12G-3	302-0088-0	○

#### ● 中心端子SMTタイプ 最小実装ピッチ16mm対応品



製品番号	HRS No.	パネル固定	最小実装ピッチ	RoHS
BNC(75)-PLR-PC-12G-2	302-0085-0	ネジ：M2×0.4	16mm	○

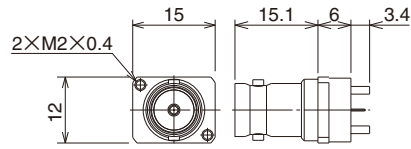
#### ● 中心端子SMTタイプ



製品番号	HRS No.	パネル固定	最小実装ピッチ	RoHS
BNC(75)-PLR-PC-12G-1	302-0083-0	ネジ：M2×0.4	17mm	○
BNC(75)-BLR-PC-12G	302-0081-0	ナット：HEX15	17.5mm	
BNC(75)-BLR-PC-12G(01)	302-0081-0 01	ナット：φ15.8	16.5mm	

■ ストレートレセプタクル

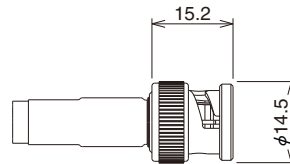
● 中心端子 DIPタイプ 最小実装ピッチ16mm対応品



製品番号	HRS No.	パネル固定	最小実装ピッチ	RoHS
BNC(75)-PR(6)-PC-12G	302-0086-0	ネジ：M2×0.4	16mm	○

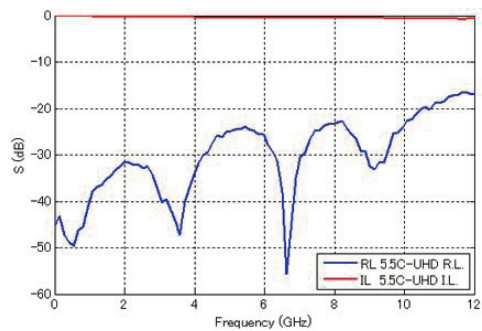
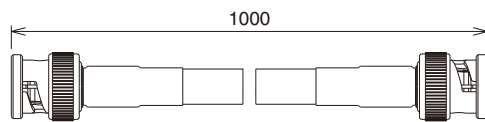
■ プラグ

● ストレート 圧着結線

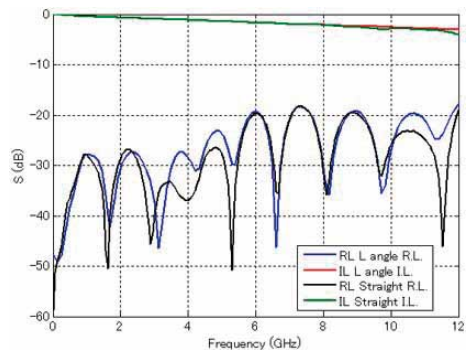
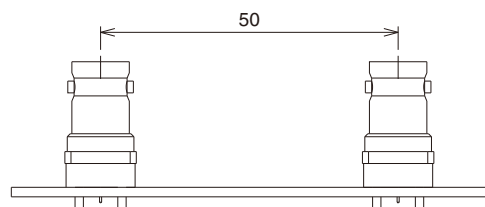


製品番号	HRS No.	適合ケーブル	RoHS
BNC(75)-P-5.5C-12G	302-0091-0	5.5C-UHD/FW	○
BNC(75)-P-3.3C-12G	302-0092-0	3.3C-UHD/FW	

◆ プラグハーネス 高周波特性



◆ レセプタクル 高周波特性



英知をつなげる  
エレクトロニクス株式会社

**ヒロセ電機株式会社**

営業本部 神奈川県横浜市都筑区中川中央2丁目6番3号  
電話 045-620-3491 (代表)