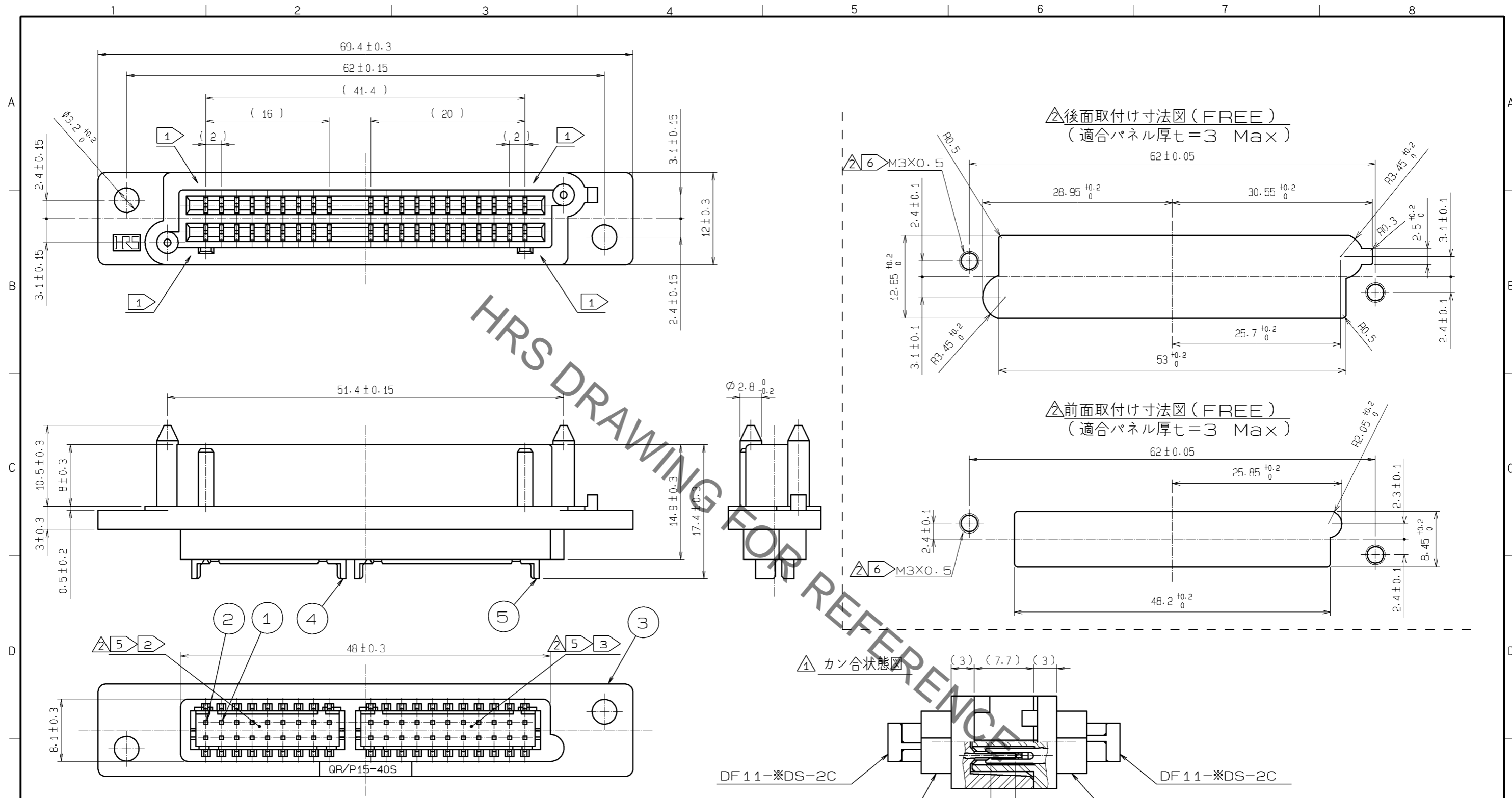


Jul.1.2020 Copyright 2020 HIROSE ELECTRIC CO., LTD. All Rights Reserved.  
 本製品を車載用途などの高い信頼性が求められる機器にご使用の場合は、弊社までお問合せ下さい。



注 ① 両端の4箇所端子は「QR/P15-40P」とのカン合で先に接触します。(シーケンス構造)

② この箇所には次のコネクタがカン合出来ます。

製品名	製品コード	極数	シーケンス部に接続する端子番号
① DF11-18DS-2C	CL543-0508-4	18	1, 2

③ この箇所には次のコネクタがカン合出来ます。

製品名	製品コード	極数	シーケンス部に接続する端子番号
① DF11-22DS-2C	CL543-0510-6	22	21, 22

④ DFのソケット圧着端子は金めっき仕様品を御使用下さい。

⑤ コネクタカン合時の配線番号はATAD-E2829を参照して下さい。

⑥ 有効ねじ部は1.5mm以上として下さい。

部番	材質	処理, 備考	部番	材質	処理, 備考
① 1, 2	りん青銅	④ 接触部: 金めっき 0.2μm 実装部: 金めっき 0.2μm	5	ポリアミド樹脂	UL94V-0 (クロ)
			4	ポリアミド樹脂	UL94V-0 (クロ)
			3	PBT樹脂	UL94V-0 (クロ)

UNITS	SCALE	訂正記事	設計	検 査	年月日
mm	2 : 1	DIS-E-002366	MT. ITANO	HK. TANAKA	08.07.11

承認: HO. MIWA	05.01.05	④ 函番: ADC3-120810-02
検 査: TH. KAMEYA	05.01.05	製品名: QR/P15-40S(50)
設 計: SS. SATOH	05.01.05	製品コード: CL221-0253-3-50
製 図: SS. SATOH	05.01.05	