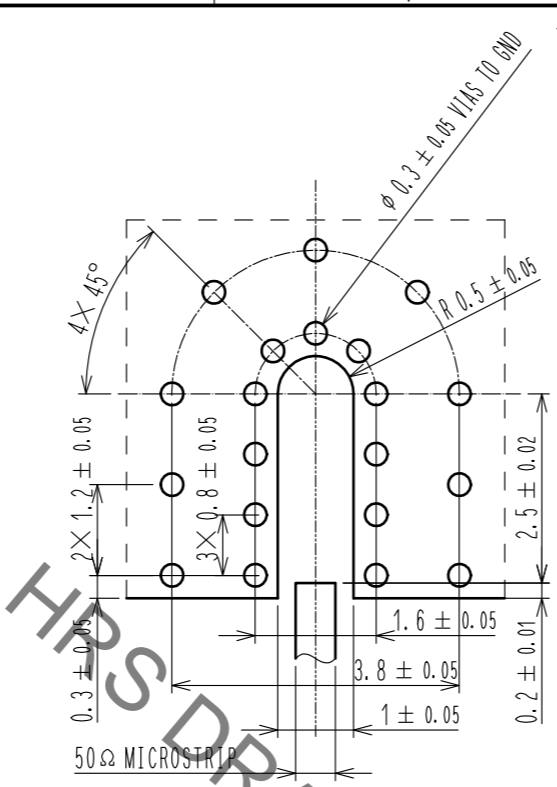
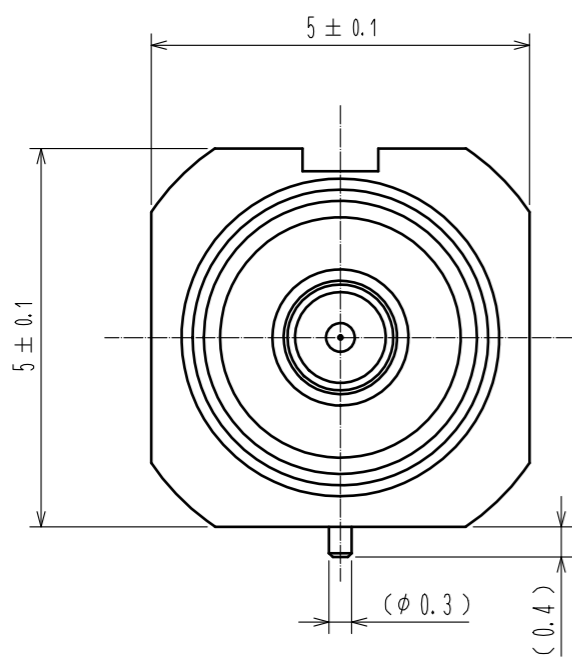
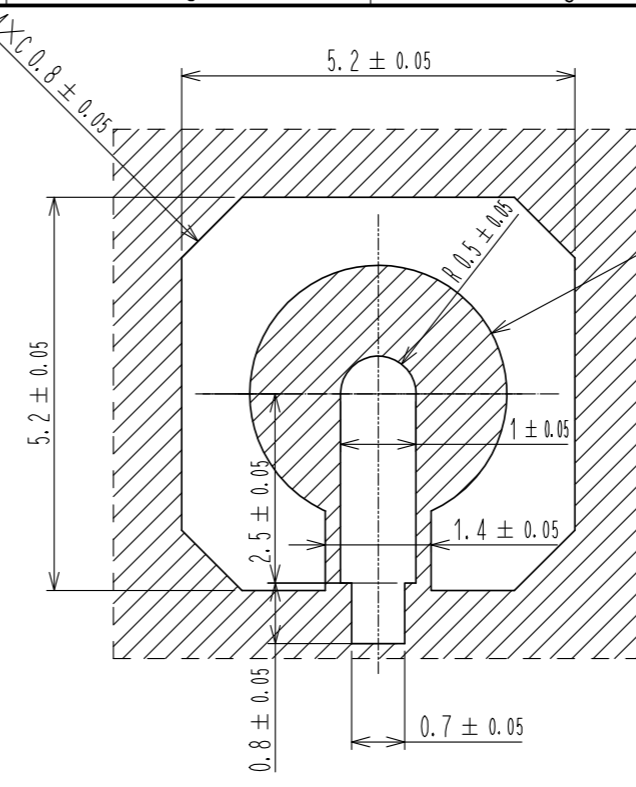


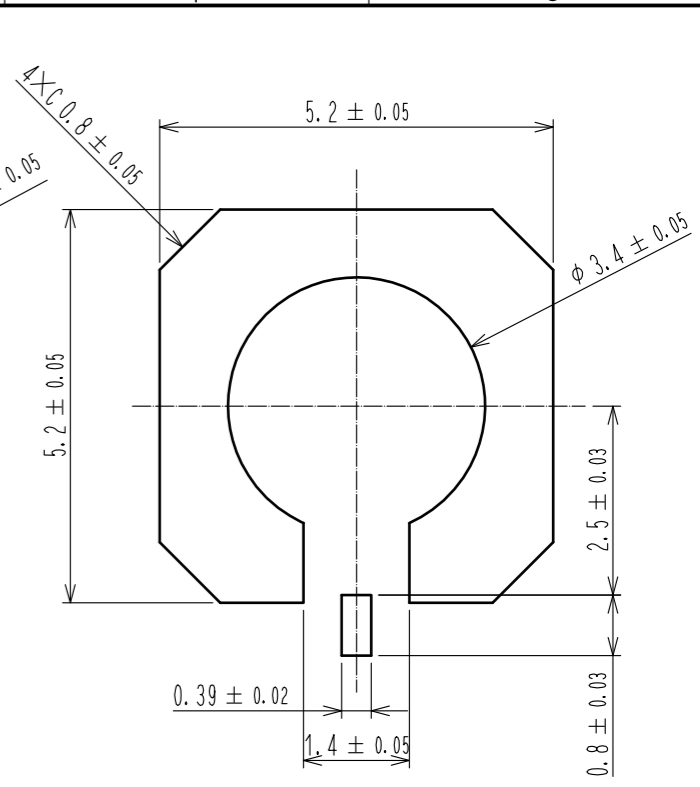
May.1.2019 Copyright 2019 HIROSE ELECTRIC CO., LTD. All Rights Reserved.
 本製品を車載用途などの高い信頼性が求められる機器にご使用の場合は、弊社までお問い合わせ下さい。



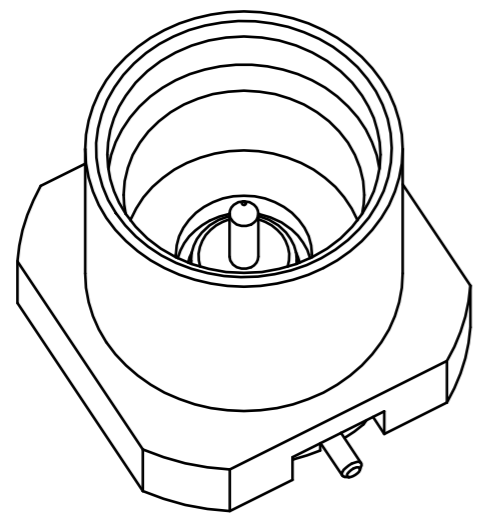
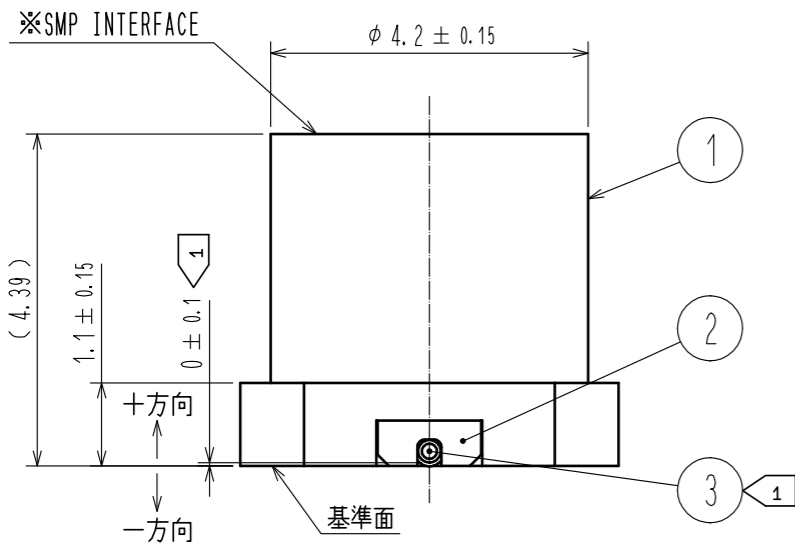
推奨パターン、VIA図



推奨レジスト図



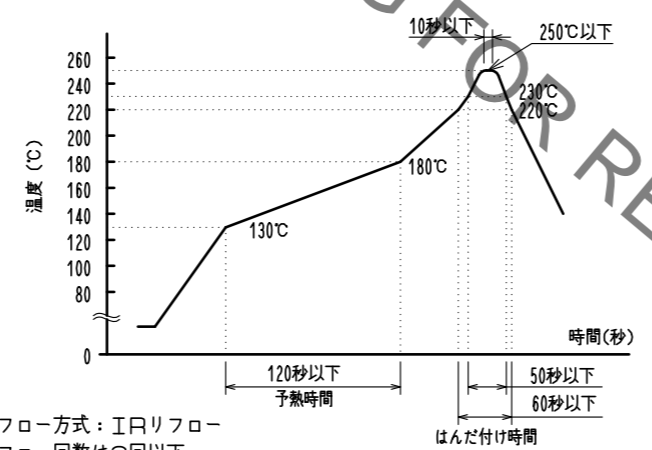
メタルマスク開口推奨図
 メタルマスク厚さ: 0.12mm



※INTERFACE : MIL-STD-348B SMOOTH BORE

注 1 部番 3 端子先端部の基準面に対する位置は ±0.1mm です。

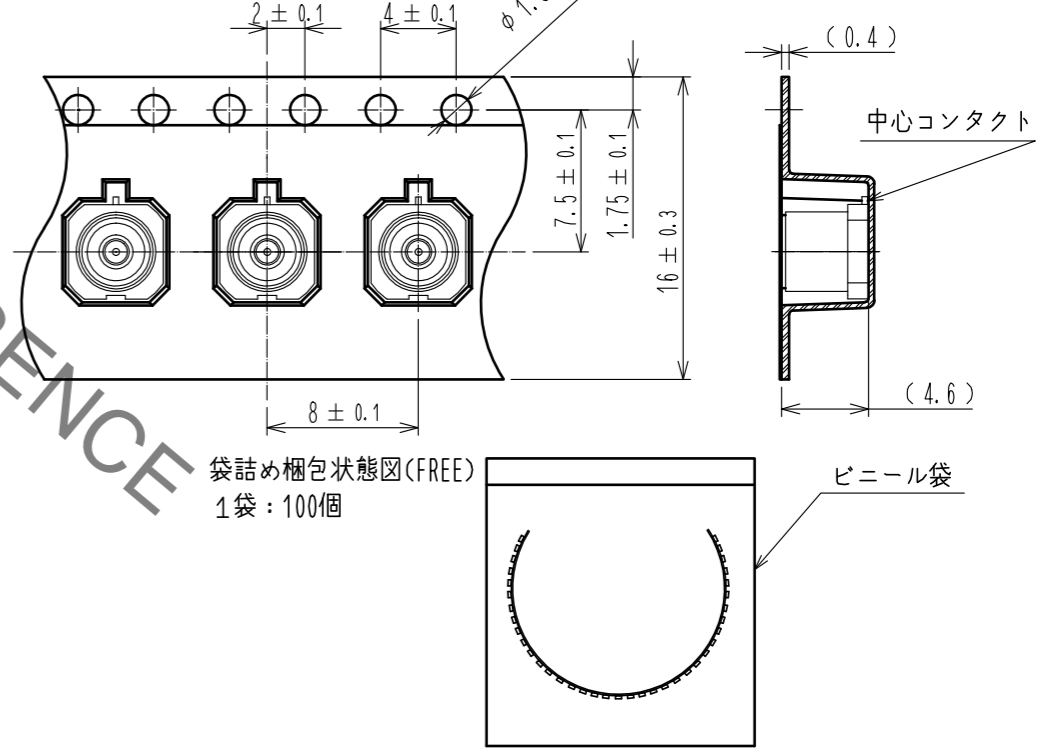
鉛フリークリームはんだの温度プロファイル(参考)



リフロー方式: 工口リフロー
 リフロー回数は2回以下
 1)リフロー部
 220°C 60秒以下 230°C 50秒以下
 ピーク温度250°C 10秒以下
 2)プリヒート部
 130°C ~ 180°C 120秒以下

この温度プロファイルは上記適用条件のもです。クリームはんだの種類、基板サイズ、その他実装部品等の条件により異なる場合がありますので、実装状態を十分ご確認の上ご使用願います。温度は端子リード部にて測定しています。

梱包状態図(4:1)



袋詰め梱包状態図(FREE)
 1袋: 100個

2	LCP樹脂		3	ベリリウム銅	金めっき			
1	黄銅	金めっき						
NO.	MATERIAL	FINISH . REMARKS	NO.	MATERIAL	FINISH . REMARKS			
UNITS	mm	SCALE	10:1	COUNT	DESCRIPTION OF REVISIONS	DESIGNED	CHECKED	DATE
HRS		HIROSE ELECTRIC CO., LTD.	APPROVED	: TO. KATAYAMA	18. 03. 20	DRAWING NO. ADC-373489-01-00		
			CHECKED	: KY. SHIMIZU	18. 03. 20	PART NO. SMP-PR(SB)-SMT-1(C01)		
			DESIGNED	: TK. SAWAGUCHI	18. 03. 19	CODE NO. CL338-1104-0-01		
			DRAWN	: TK. SAWAGUCHI	18. 03. 19	1/1		