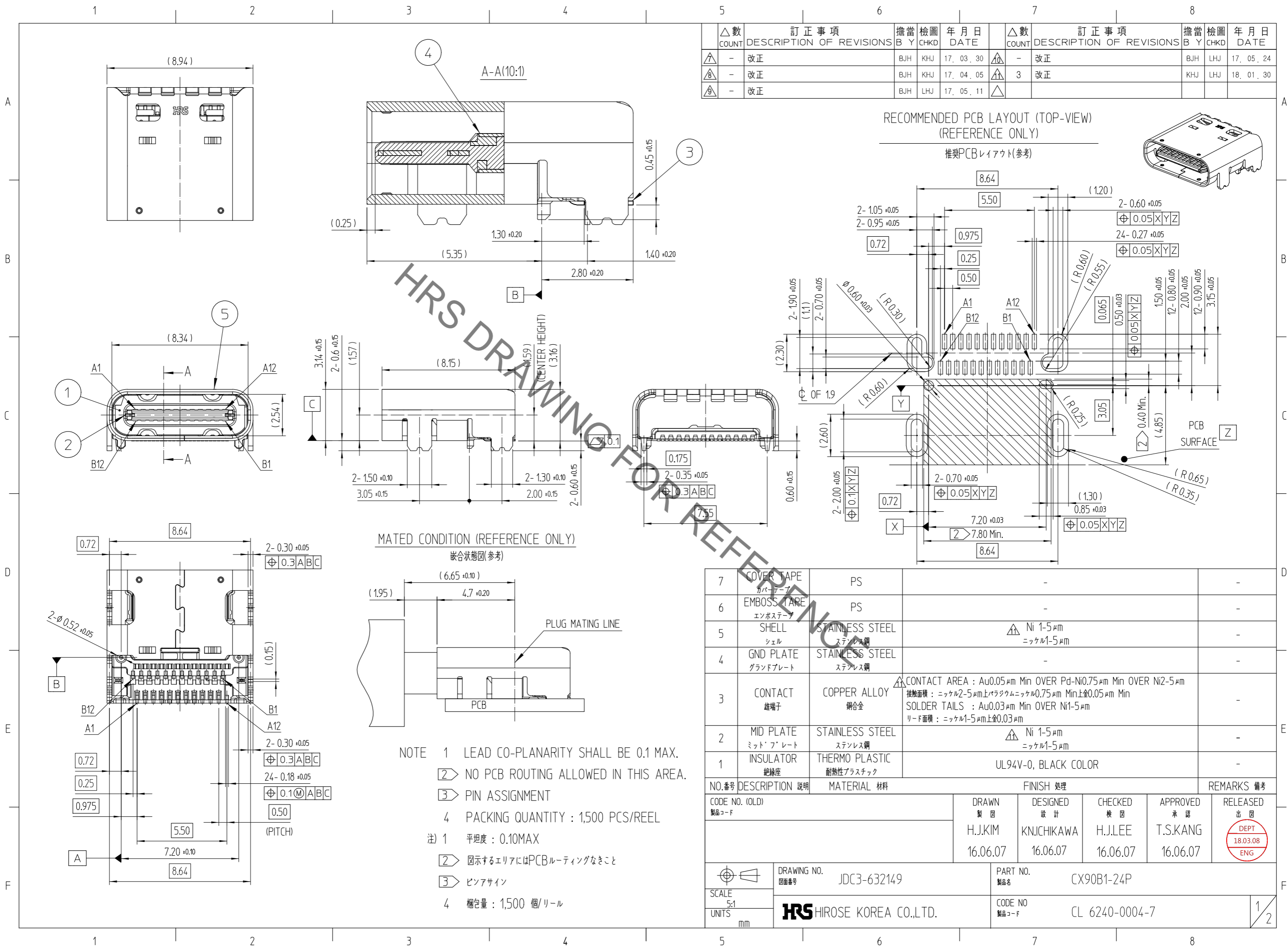
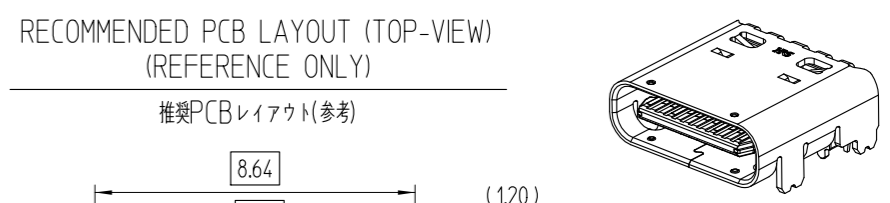


Jan. 1. 2020 Copyright 2020 HIROSE ELECTRIC CO., LTD. All Rights Reserved.
 本製品を車載用途などの高い信頼性が求められる機器にご使用の場合は、弊社までお問合せ下さい。



△数 COUNT	訂正事項 DESCRIPTION OF REVISIONS	擔當 B Y	檢圖 CHKD	年月日 DATE	△数 COUNT	訂正事項 DESCRIPTION OF REVISIONS	擔當 B Y	檢圖 CHKD	年月日 DATE	
△7	- 改正	BJH	KHJ	17. 03. 30	△7	- 改正	BJH	LHJ	17. 05. 24	
△8	- 改正	BJH	KHJ	17. 04. 05	△8	3 改正		KHJ	LHJ	18. 01. 30
△9	- 改正	BJH	LHJ	17. 05. 11	△9					



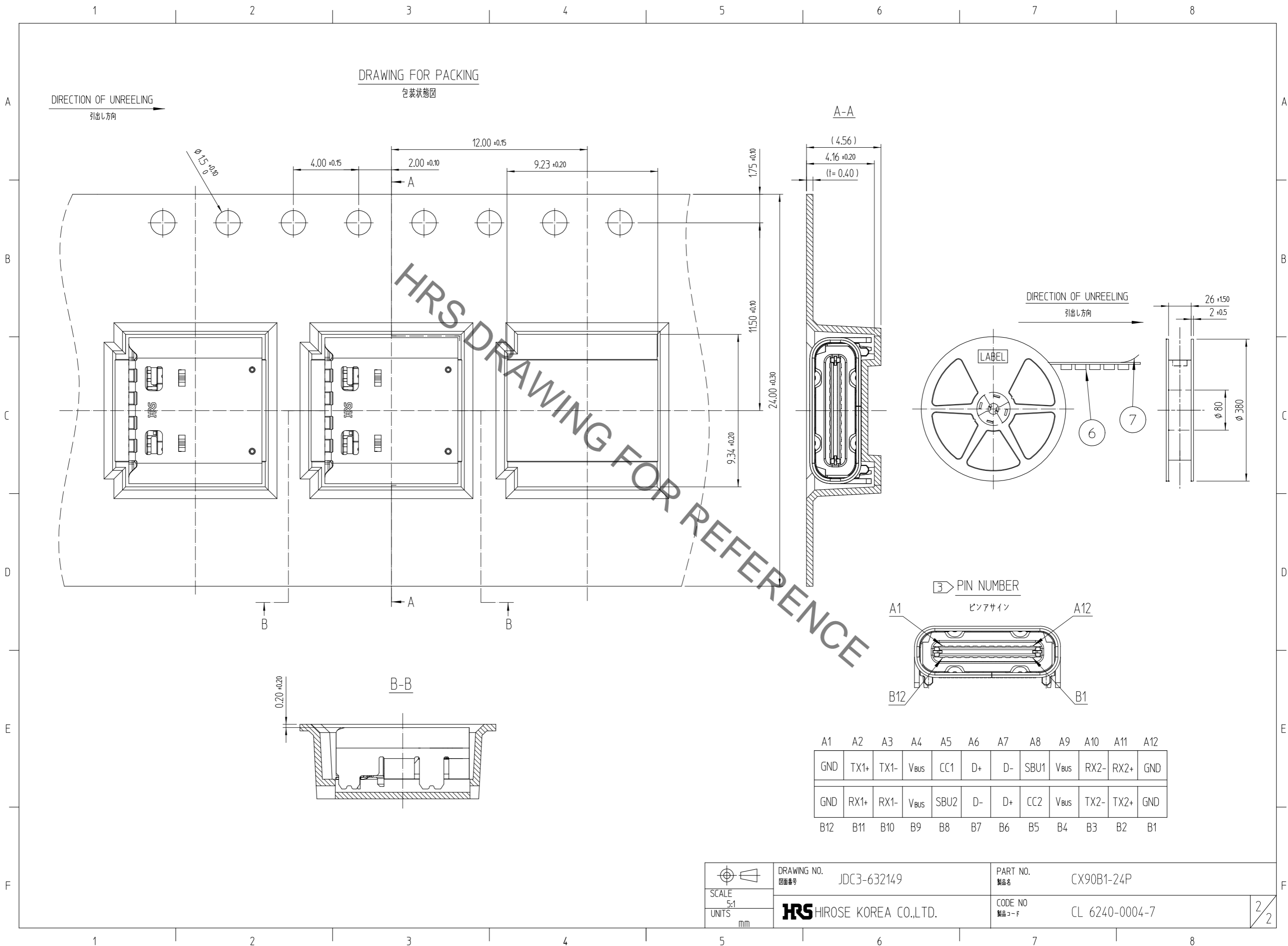
MATED CONDITION (REFERENCE ONLY)
 嵌合状態図(参考)

- NOTE
- 1 LEAD CO-PLANARITY SHALL BE 0.1 MAX.
 - 2 NO PCB ROUTING ALLOWED IN THIS AREA.
 - 3 PIN ASSIGNMENT
 - 4 PACKING QUANTITY : 1,500 PCS/REEL
- 注) 1 平坦度 : 0.10MAX
 2 図示するエリアにはPCBルーティングなきこと
 3 ピンアサイン
 4 梱包量 : 1,500 個/リール

7	COVER TAPE カバーテープ	PS	-	-
6	EMBOSS TAPE エンボステープ	PS	-	-
5	SHELL シェル	STAINLESS STEEL ステンレス鋼	△ Ni 1-5µm ニッケル1-5µm	-
4	GND PLATE グラウンドプレート	STAINLESS STEEL ステンレス鋼	-	-
3	CONTACT 端子	COPPER ALLOY 銅合金	△ CONTACT AREA : Au0.05µm Min OVER Pd-Ni0.75µm Min OVER Ni2-5µm 接触面積 : ニッケル2-5µm上パラジウムニッケル0.75µm Min上金0.05µm Min SOLDER TAILS : Au0.03µm Min OVER Ni1-5µm リード面積 : ニッケル1-5µm上金0.03µm	-
2	MID PLATE ミッドプレート	STAINLESS STEEL ステンレス鋼	△ Ni 1-5µm ニッケル1-5µm	-
1	INSULATOR 絶縁座	THERMO PLASTIC 耐熱性プラスチック	UL94V-0, BLACK COLOR	-

NO.番号	DESCRIPTION 説明	MATERIAL 材料	FINISH 処理				REMARKS 備考
CODE NO. (OLD) 製品コード			DRAWN 製図	DESIGNED 設計	CHECKED 検図	APPROVED 承認	RELEASED 出図
			H.J.KIM 16.06.07	KN.ICHIKAWA 16.06.07	H.J.LEE 16.06.07	T.S.KANG 16.06.07	DEPT 18.03.08 ENG
DRAWING NO. 図面番号	JDC3-632149	PART NO. 製品名	CX90B1-24P				
SCALE 5:1	HRS HIROSE KOREA CO.,LTD.		CODE NO 製品コード	CL 6240-0004-7			1/2
UNITS mm							

Jan.1.2020 Copyright 2020 HIROSE ELECTRIC CO., LTD. All Rights Reserved.
 本製品を車載用途などの高い信頼性が求められる機器にご使用の場合は、弊社までお問合せ下さい。



DRAWING FOR PACKING

包装状態図

A-A

HRS DRAWING FOR REFERENCE

3 PIN NUMBER

ピンサイン

A1	A2	A3	A4	A5	A6	A7	A8	A9	A10	A11	A12
GND	TX1+	TX1-	V _{BUS}	CC1	D+	D-	SBU1	V _{BUS}	RX2-	RX2+	GND
GND	RX1+	RX1-	V _{BUS}	SBU2	D-	D+	CC2	V _{BUS}	TX2-	TX2+	GND
B12	B11	B10	B9	B8	B7	B6	B5	B4	B3	B2	B1

 SCALE 5:1 UNITS mm	DRAWING NO. 図面番号 JDC3-632149	PART NO. 製品名 CX90B1-24P
	HIROSE KOREA CO.,LTD.	CODE NO. 製品コード CL 6240-0004-7