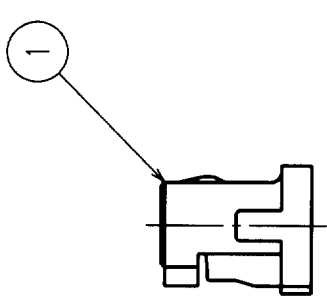
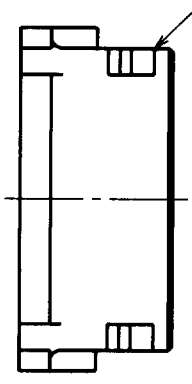
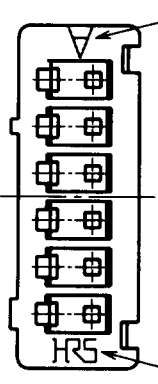


端子No.1マーク
5番おきマーク



製品コード	種数	A	B	C
CL536-0001-4	2	1.25	3.05	4.15
CL536-0002-7	3	2.50	4.30	5.40
CL536-0003-0	4	3.75	5.55	6.65
CL536-0004-2	5	5.00	6.80	7.90
CL536-0005-5	6	6.25	8.05	9.15
CL536-0006-8	7	7.50	9.30	10.40
CL536-0007-0	8	8.75	10.55	11.65
CL536-0008-3	9	10.00	11.80	12.90
CL536-0009-6	10	11.25	13.05	14.15
CL536-0010-5	11	12.50	14.30	15.40
CL536-0011-8	12	13.75	15.55	16.65
CL536-0012-0	13	15.00	16.80	17.90
CL536-0013-3	14	16.25	18.05	19.15
CL536-0014-6	15	17.50	19.30	20.40

注 1 ロックは2~3種は中央に1つ、4種以上は図面通り2つ取付けています。

DRAWING FOR REFERENCE

△の数 COUNT	訂正記事 DESCRIPTION OF REVISIONS	年月日 DATE	△の数 COUNT	訂正記事 DESCRIPTION OF REVISIONS	年月日 DATE
8	RE-H-02796	98.10.05			
1	RE-H-03529	00.05.30			

材質	処理, 備考	1	ホリアミド樹脂	BEIGE, UL94V-0
材質	処理, 備考			
製造	設計	検査	承認	輸出
DRAWN	DESIGNED	CHECKED	APPROVED	RELEASED
92.3.5 田代	92.3.5 田代	92.3.10 教山	92.3.5 山本	92.3.11 山本
旧製品コード CODE NO. (OLD)	図番 DRAWING NO.	部品名 PART NO.		
ADC3-083675	ADC3-083675	DF13-S-1.25C		
単位 UNITS mm	5:1	製品コード CODE NO.		
		CL536-		

TO