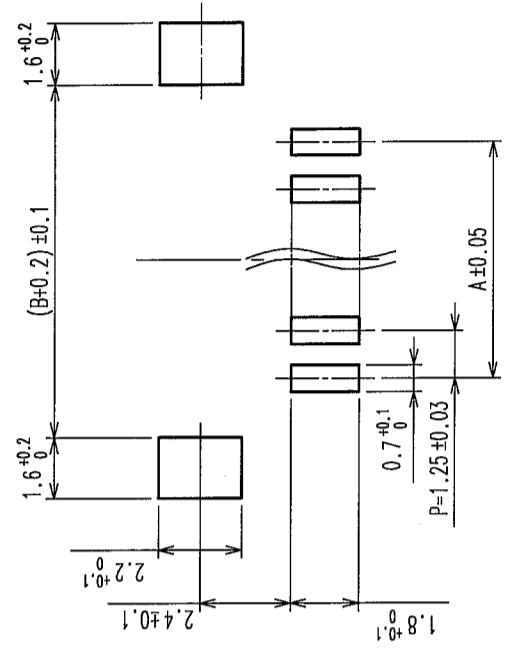


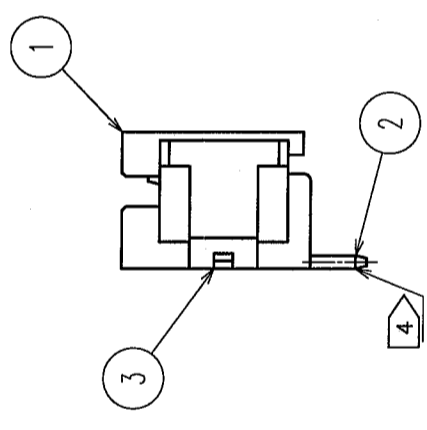
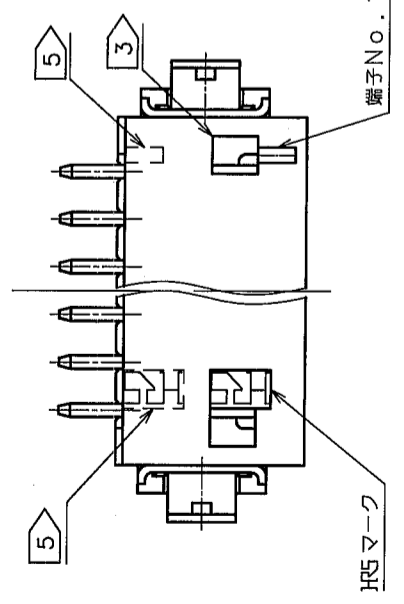
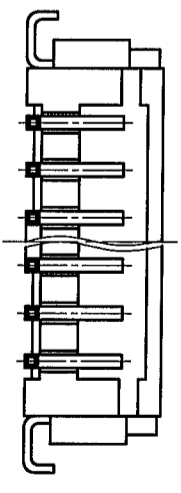
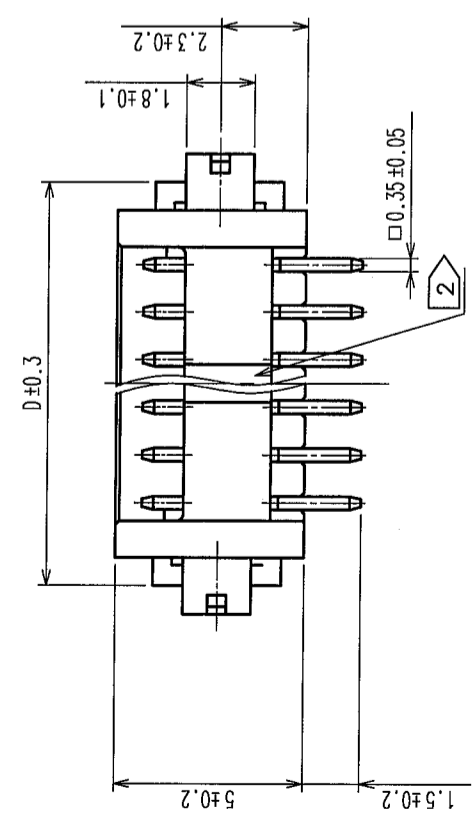
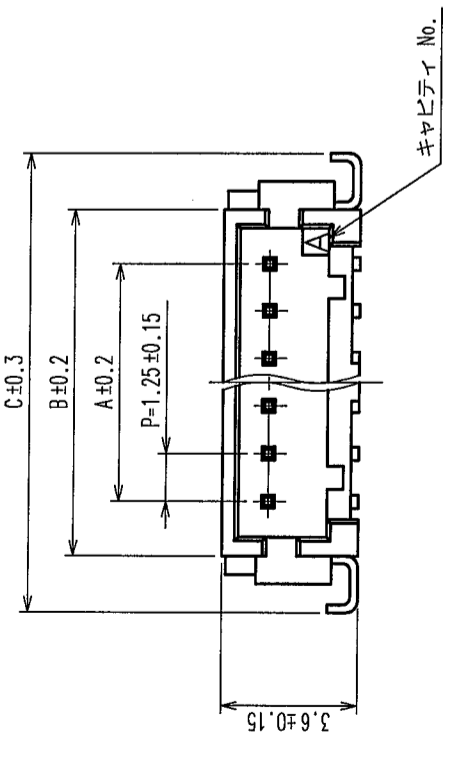
| Δの数 COUNT | 訂正記 DESCRIPTION OF REVISIONS | 年月日 DATE | 訂正記 DESCRIPTION OF REVISIONS | 年月日 DATE |
|--------------|---------------------------------|-------------|---------------------------------|-------------|
| △ | | | | |
| △ | | | | |
| △ | | | | |

| 製品コード | 製品名 | 極数 | A | B | C | D |
|-----------------|---------------------|----|-------|-------|-------|-------|
| CL536-0301-8-51 | DF13A-2P-1.25H(51) | 2 | 1.25 | 4.15 | 7.15 | 5.65 |
| CL536-0302-0-51 | DF13A-3P-1.25H(51) | 3 | 2.5 | 5.4 | 8.4 | 6.9 |
| CL536-0303-3-51 | DF13A-4P-1.25H(51) | 4 | 3.75 | 6.65 | 9.65 | 8.15 |
| CL536-0304-6-51 | DF13A-5P-1.25H(51) | 5 | 5.0 | 7.9 | 10.9 | 9.4 |
| CL536-0305-9-51 | DF13A-6P-1.25H(51) | 6 | 6.25 | 9.15 | 12.15 | 10.65 |
| CL536-0306-1-51 | DF13A-7P-1.25H(51) | 7 | 7.5 | 10.4 | 13.4 | 11.9 |
| CL536-0307-4-51 | DF13A-8P-1.25H(51) | 8 | 8.75 | 11.65 | 14.65 | 13.15 |
| CL536-0308-7-51 | DF13A-9P-1.25H(51) | 9 | 10.0 | 12.9 | 15.9 | 14.4 |
| CL536-0309-0-51 | DF13A-10P-1.25H(51) | 10 | 11.25 | 14.15 | 17.15 | 15.65 |
| CL536-0310-9-51 | DF13A-11P-1.25H(51) | 11 | 12.5 | 15.4 | 18.4 | 16.9 |
| CL536-0311-1-51 | DF13A-12P-1.25H(51) | 12 | 13.75 | 16.65 | 19.65 | 18.15 |
| CL536-0313-7-51 | DF13A-14P-1.25H(51) | 14 | 16.25 | 19.15 | 22.15 | 20.65 |
| CL536-0314-0-51 | DF13A-15P-1.25H(51) | 15 | 17.5 | 20.4 | 23.4 | 21.9 |

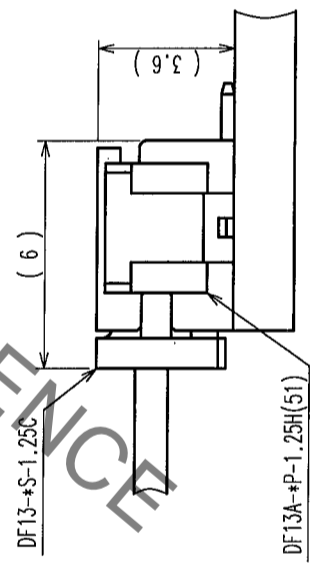
推奨パターン図



- 注
- DF13-S-*S-1.25Cとの嵌合高さは、3.6mm。
 - 中央の凸部(スタンドオフ)は5極以上にあります。
 - ロック穴は、2~3極は中央に1個、4~15極は図のように2個あります。
 - リード平坦度は、金具を含めて0.1mm以内です。
 - 7~15極のHRSマーク、端子No.1マークは破線の位置となります。



1) カット嵌合図



TO

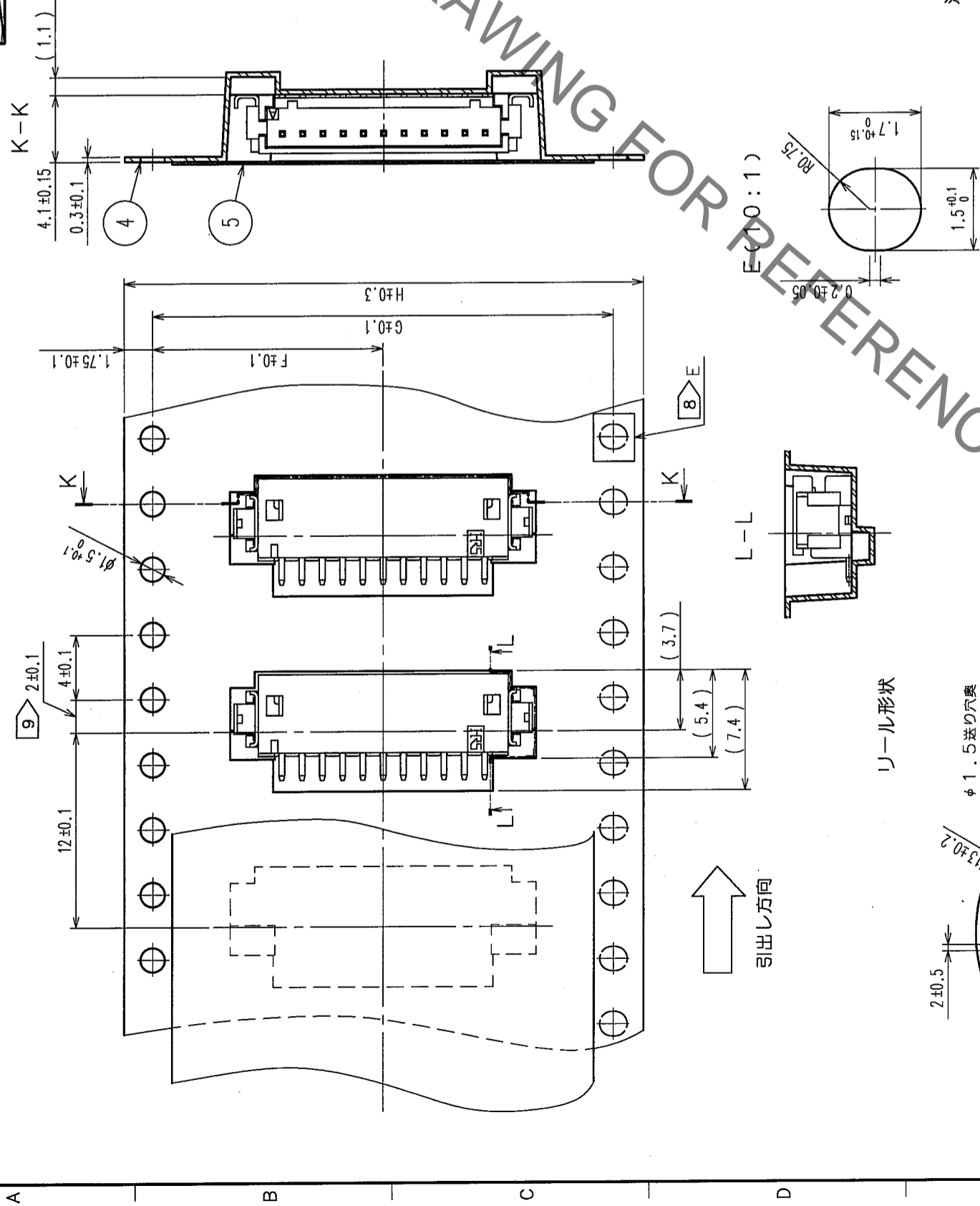
| 部番 | 材質 | 処理, 備考 | 部番 | 材質 | 処理, 備考 |
|----|---------|---|----|--------|------------------------------|
| 2 | 黄銅 | 表面: 金めっき 0.2μm min. 下地: ニッケルめっき 0.5μm min. | 5 | ポリエステル | カバレーブ, CLEAR |
| 1 | ポリアミド樹脂 | BEIGE, UL94V-0 | 4 | PS | エンボステーブ, CLEAR |
| 部番 | 材質 | 処理, 備考 | 部番 | 材質 | 処理, 備考 |
| 3 | リン青銅 | | 3 | リン青銅 | 表面: すずめっき 1μm min. 下地: なし |

| 製図 | 担当 | 検査 | 承認 | 出図 |
|---------------|---------------|---------------|---------------|----------|
| DRAWN | DESIGNED | CHECKED | APPROVED | RELEASED |
| NCW 05.5.6 藤澤 | NCW 05.5.6 藤澤 | NCW 05.5.7 藤澤 | NCW 05.5.9 小園 | |

| | | |
|--------------------------------|-------------------------------------|---------------------------------------|
| 旧製品コード CODE NO. (OLD) CL | 図番 DRAWING NO. ADC3-162444-06 | 製品名 PART NO. DF13A-*P-1.25H(51) |
| 尺度 SCALE 5:1 | 単位 UNITS mm | 製品コード CODE NO. CL536- |

| Δの COUNT | 訂正 DESCRIPTION OF REVISIONS | 年月日 DATE | 訂正 BY CHKD | 訂正 REVISIONS | 年月日 DATE | 訂正 BY CHKD | 訂正 REVISIONS | 年月日 DATE |
|-------------|--------------------------------|-------------|---------------|-----------------|-------------|---------------|-----------------|-------------|
| △ | | | | | | | | |
| △ | | | | | | | | |
| △ | | | | | | | | |

A B C D E F



注6 1リール 1000個梱包。
 注7 引出し始め30BOXと終わり20BOXに空部を設けます。
 注8 E部キャリアは、32, 44mm幅テープに設けます。
 注9 44mm幅テープ以上は2±0.15です。

品名ラベル詳細

| | |
|------|-------------------|
| 生産月日 | 年月日 |
| 図番 | CL536-*****-51 |
| 品名 | DF13A-P-1.25H(51) |
| 納入数量 | 1000個 |
| 納入者 | ヒロセ電機株式会社 |

| 製品コード | 製品名 | F | G | H | J |
|-----------------|---------------------|------|------|----|------|
| CL536-0301-8-51 | DF13A-2P-1.25H(51) | 7.5 | | 16 | 16.4 |
| CL536-0302-0-51 | DF13A-3P-1.25H(51) | 7.5 | | 16 | 16.4 |
| CL536-0303-3-51 | DF13A-4P-1.25H(51) | 11.5 | | 24 | 24.4 |
| CL536-0304-6-51 | DF13A-5P-1.25H(51) | 11.5 | | 24 | 24.4 |
| CL536-0305-9-51 | DF13A-6P-1.25H(51) | 11.5 | | 24 | 24.4 |
| CL536-0306-1-51 | DF13A-7P-1.25H(51) | 11.5 | | 24 | 24.4 |
| CL536-0307-4-51 | DF13A-8P-1.25H(51) | 11.5 | | 24 | 24.4 |
| CL536-0308-7-51 | DF13A-9P-1.25H(51) | 11.5 | | 24 | 24.4 |
| CL536-0309-0-51 | DF13A-10P-1.25H(51) | 11.5 | | 24 | 24.4 |
| CL536-0310-9-51 | DF13A-11P-1.25H(51) | 14.2 | 28.4 | 32 | 32.4 |
| CL536-0311-1-51 | DF13A-12P-1.25H(51) | 14.2 | 28.4 | 32 | 32.4 |
| CL536-0313-7-51 | DF13A-14P-1.25H(51) | 14.2 | 28.4 | 32 | 32.4 |
| CL536-0314-0-51 | DF13A-15P-1.25H(51) | 20.2 | 40.4 | 44 | 44.4 |

| 部番 | 材質 | 処理 | 備考 | 部番 | 材質 | 処理 | 備考 |
|--------|----------------|--------------------|----|----|---------------|----|---------------|
| 備考 | REMARKS | | | 製図 | NCW 05.5.6 銀澤 | 設計 | NCW 05.5.6 熊澤 |
| 旧製品コード | CODE NO. (OLD) | CL | | 製図 | NCW 05.5.6 銀澤 | 設計 | NCW 05.5.6 熊澤 |
| 図番 | DRAWING NO. | ADC3-162444-06 | | 製図 | NCW 05.5.6 銀澤 | 設計 | NCW 05.5.6 熊澤 |
| 尺度 | SCALE | FR:EE | | 製図 | NCW 05.5.6 銀澤 | 設計 | NCW 05.5.6 熊澤 |
| 単位 | UNITS | mm | | 製図 | NCW 05.5.6 銀澤 | 設計 | NCW 05.5.6 熊澤 |
| 製品名 | PART NO. | DF13A-*P-1.25H(51) | | 製図 | NCW 05.5.6 銀澤 | 設計 | NCW 05.5.6 熊澤 |
| 製品コード | CODE NO. | CL536- | | 製図 | NCW 05.5.6 銀澤 | 設計 | NCW 05.5.6 熊澤 |

TO