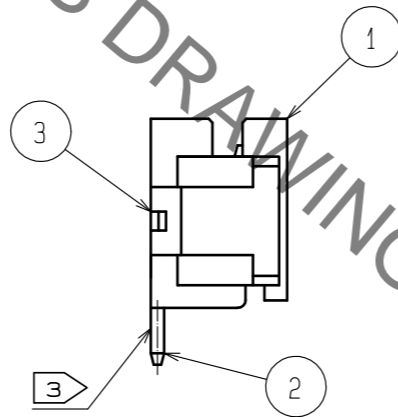
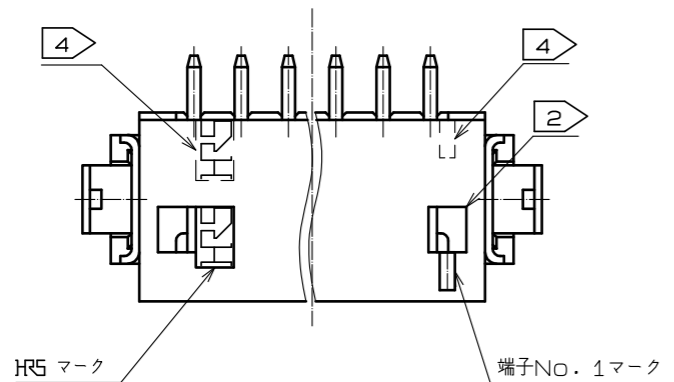
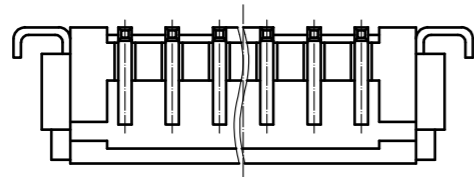
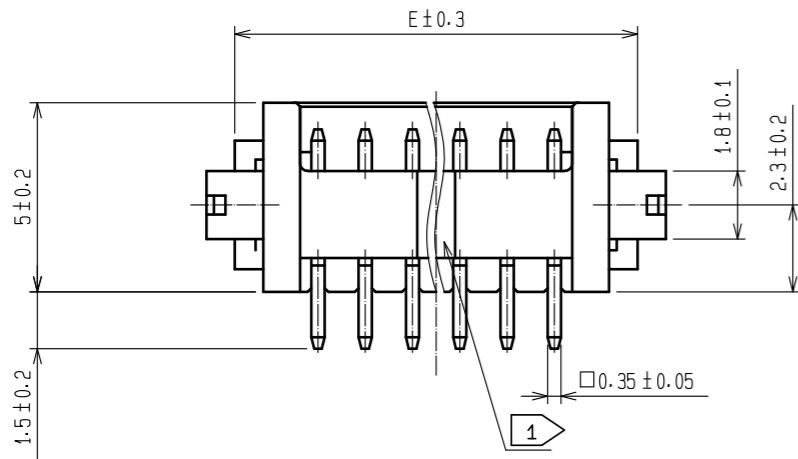
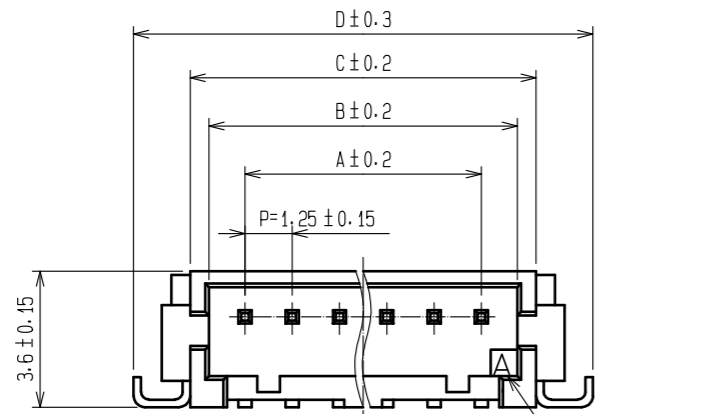
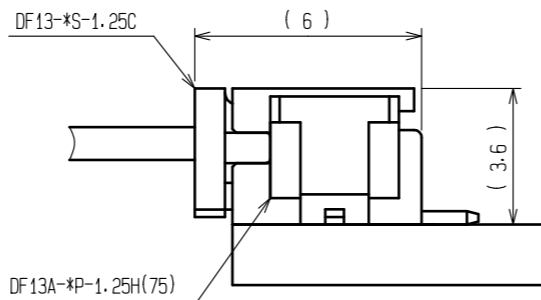


Oct. 1.2019 Copyright 2019 HIROSE ELECTRIC CO., LTD. All Rights Reserved.
 本製品を車載用途などの高い信頼性が求められる機器にご使用の場合は、弊社までお問合せ下さい。

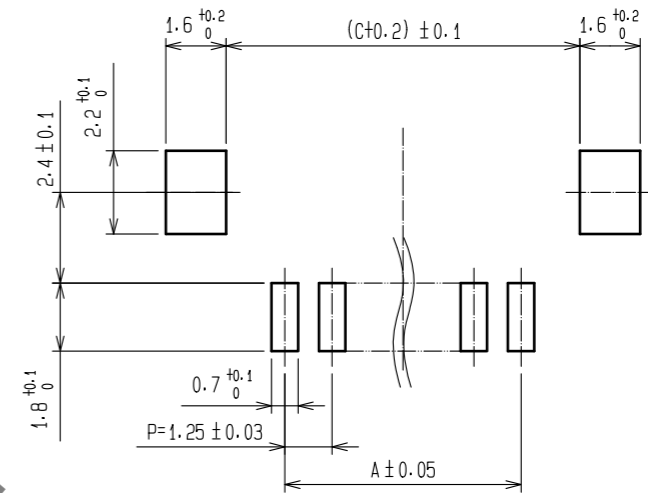


ソケット嵌合図



製品コード	製品名	極数	A	B	C	D	E
CL536-0301-8-75	DF13A- 2P-1.25H(75)	2	1.25	3.15	4.15	7.15	5.65
CL536-0302-0-75	DF13A- 3P-1.25H(75)	3	2.5	4.4	5.4	8.4	6.9
CL536-0303-3-75	DF13A- 4P-1.25H(75)	4	3.75	5.65	6.65	9.65	8.15
CL536-0304-6-75	DF13A- 5P-1.25H(75)	5	5.0	6.9	7.9	10.9	9.4
CL536-0305-9-75	DF13A- 6P-1.25H(75)	6	6.25	8.15	9.15	12.15	10.65
-	DF13A- 7P-1.25H(75)	7	7.5	9.4	10.4	13.4	11.9
CL536-0307-4-75	DF13A- 8P-1.25H(75)	8	8.75	10.65	11.65	14.65	13.15
-	DF13A- 9P-1.25H(75)	9	10.0	11.9	12.9	15.9	14.4
CL536-0309-0-75	DF13A-10P-1.25H(75)	10	11.25	13.15	14.15	17.15	15.65
-	DF13A-11P-1.25H(75)	11	12.5	14.4	15.4	18.4	16.9
CL536-0311-1-75	DF13A-12P-1.25H(75)	12	13.75	15.65	16.65	19.65	18.15
CL536-0313-7-75	DF13A-14P-1.25H(75)	14	16.25	18.15	19.15	22.15	20.65
CL536-0314-0-75	DF13A-15P-1.25H(75)	15	17.5	19.4	20.4	23.4	21.9

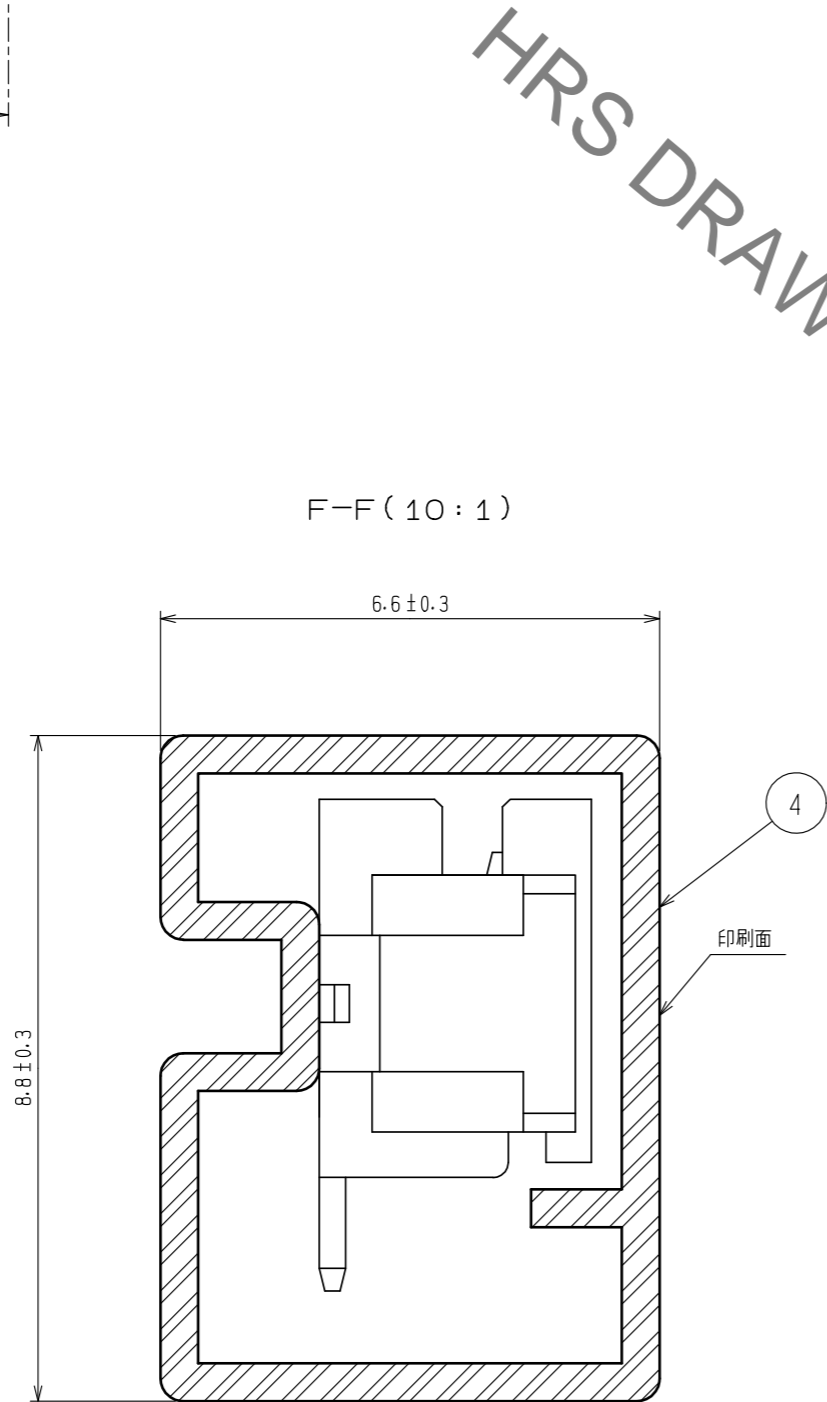
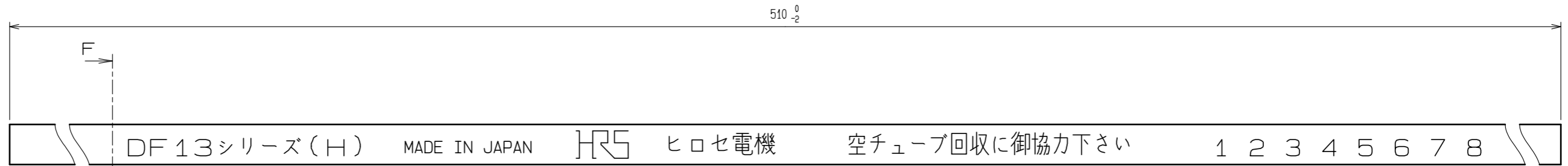
推奨パターン図



- 注
- ① 中央の凸部(スタンドオフ)は5極以上にあること。
 - ② ロック穴は、2~3極は中央に1個、4~15極は図のように2個あること。
 - ③ リード平坦度は、金具を含めて0.1mm以内のこと。
 - ④ 7~15極の HRS マーク、端子No. 1マークは破線の位置とする。

2	黄銅	表面: 錫めっき 1μm min.	5	エラストマー	ストッパー, GRAY
1	ポリアミド樹脂	BEIGE, UL94V-0	4	R. PVC	帯電防止処理, CLEAR
			3	リン青銅	表面: 錫めっき 1μm min.
NO.	MATERIAL	FINISH, REMARKS	NO.	MATERIAL	FINISH, REMARKS
UNITS	mm	SCALE	5:1	COUNT	DESCRIPTION OF REVISIONS
					DESIGNED
					CHECKED
					DATE
APPROVED: HS. OKAWA 18.03.30			DRAWING NO. ADC-162444-75-00		
CHECKED: TS. FUKUSHIMA 18.03.30			PART NO. DF13A-*P-1.25H(75)		
DESIGNED: TS. KUMAZAWA 18.03.30			CODE NO. CL536-		
DRAWN: MK. INOUE 18.03.29					

Oct. 1. 2019 Copyright 2019 HIROSE ELECTRIC CO., LTD. All Rights Reserved.
 本製品を車載用途などの高い信頼性が求められる機器にご使用の場合は、弊社までお問合せ下さい。



HRS DRAWING FOR REFERENCE

製品コード	製品名	マガジン梱包数量
CL536-0301-8-75	DF13A- 2P-1.25H(75)	67
CL536-0302-0-75	DF13A- 3P-1.25H(75)	57
CL536-0303-3-75	DF13A- 4P-1.25H(75)	49
CL536-0304-6-75	DF13A- 5P-1.25H(75)	44
CL536-0305-9-75	DF13A- 6P-1.25H(75)	39
-	DF13A- 7P-1.25H(75)	36
CL536-0307-4-75	DF13A- 8P-1.25H(75)	33
-	DF13A- 9P-1.25H(75)	30
CL536-0309-0-75	DF13A-10P-1.25H(75)	28
-	DF13A-11P-1.25H(75)	26
CL536-0311-1-75	DF13A-12P-1.25H(75)	24
CL536-0313-7-75	DF13A-14P-1.25H(75)	21
CL536-0314-0-75	DF13A-15P-1.25H(75)	20

- 注5. 付属品としてストッパーが2個つきます。
- 6. 反り、曲がりとは510mmに対して±2mm以内。
- 7. 最小販売単位は上記のマガジン梱包数量となります。

HRS	DRAWING NO.	ADC-162444-75-00
	PART NO.	DF13A-*P-1.25H(75)
	CODE NO.	CL536-