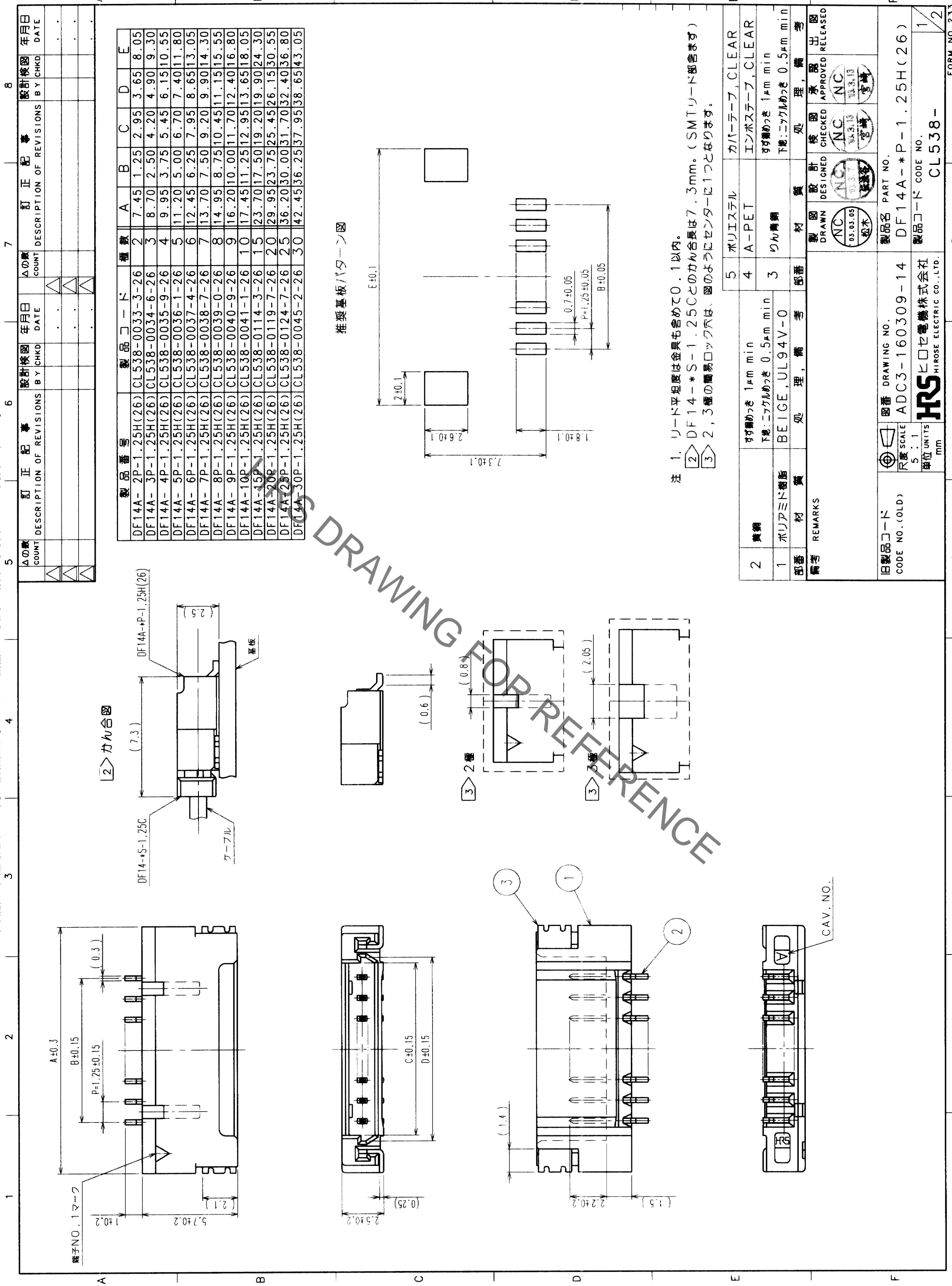
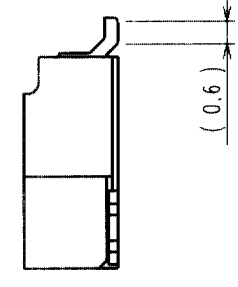
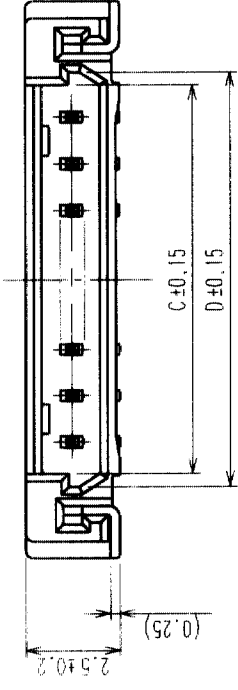
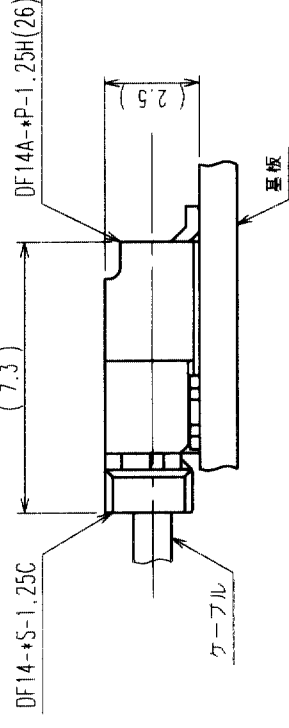


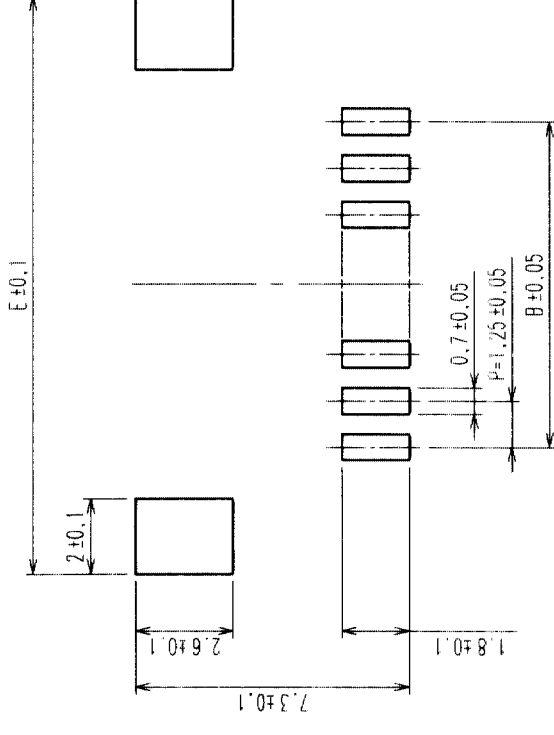
Jul.1.2020 Copyright 2020 HIROSE ELECTRIC CO., LTD. All Rights Reserved.
本製品を車載用途などの高い信頼性が求められる機器にご使用の場合は、弊社までお問い合わせ下さい。



②>かん合図



推奨基板パターン図



製品番号	製品コード	種数	A	B	C	D	E
DF14A-2P-1.25H(26)	CL538-0033-3-26	2	7.45	1.25	2.95	3.65	8.05
DF14A-3P-1.25H(26)	CL538-0034-6-26	3	8.70	2.50	4.20	4.90	9.30
DF14A-4P-1.25H(26)	CL538-0035-9-26	4	9.95	3.75	5.45	6.15	10.55
DF14A-5P-1.25H(26)	CL538-0036-1-26	5	11.20	5.00	6.70	7.40	11.80
DF14A-6P-1.25H(26)	CL538-0037-4-26	6	12.45	6.25	7.95	8.65	13.05
DF14A-7P-1.25H(26)	CL538-0038-7-26	7	13.70	7.50	9.20	9.90	14.30
DF14A-8P-1.25H(26)	CL538-0039-0-26	8	14.95	8.75	10.45	11.15	15.55
DF14A-9P-1.25H(26)	CL538-0040-9-26	9	16.20	10.00	11.70	12.40	16.80
DF14A-10P-1.25H(26)	CL538-0041-1-26	10	17.45	11.25	12.95	13.65	18.05
DF14A-15P-1.25H(26)	CL538-0114-3-26	15	23.70	17.50	19.20	19.90	24.30
DF14A-20P-1.25H(26)	CL538-0119-7-26	20	29.95	23.75	25.45	26.15	30.55
DF14A-25P-1.25H(26)	CL538-0124-7-26	25	36.20	30.00	31.70	32.40	36.80
DF14A-30P-1.25H(26)	CL538-0045-2-26	30	42.45	36.25	37.95	38.65	43.05

注 1. リード平坦度は金具も含めて0.1以内。
②> DF14-*S-1.25Cとのかん合長は7.3mm。(SMTリード部含まず)
③> 2, 3種の簡易ロック穴は、図のようにセンターに1つとなります。

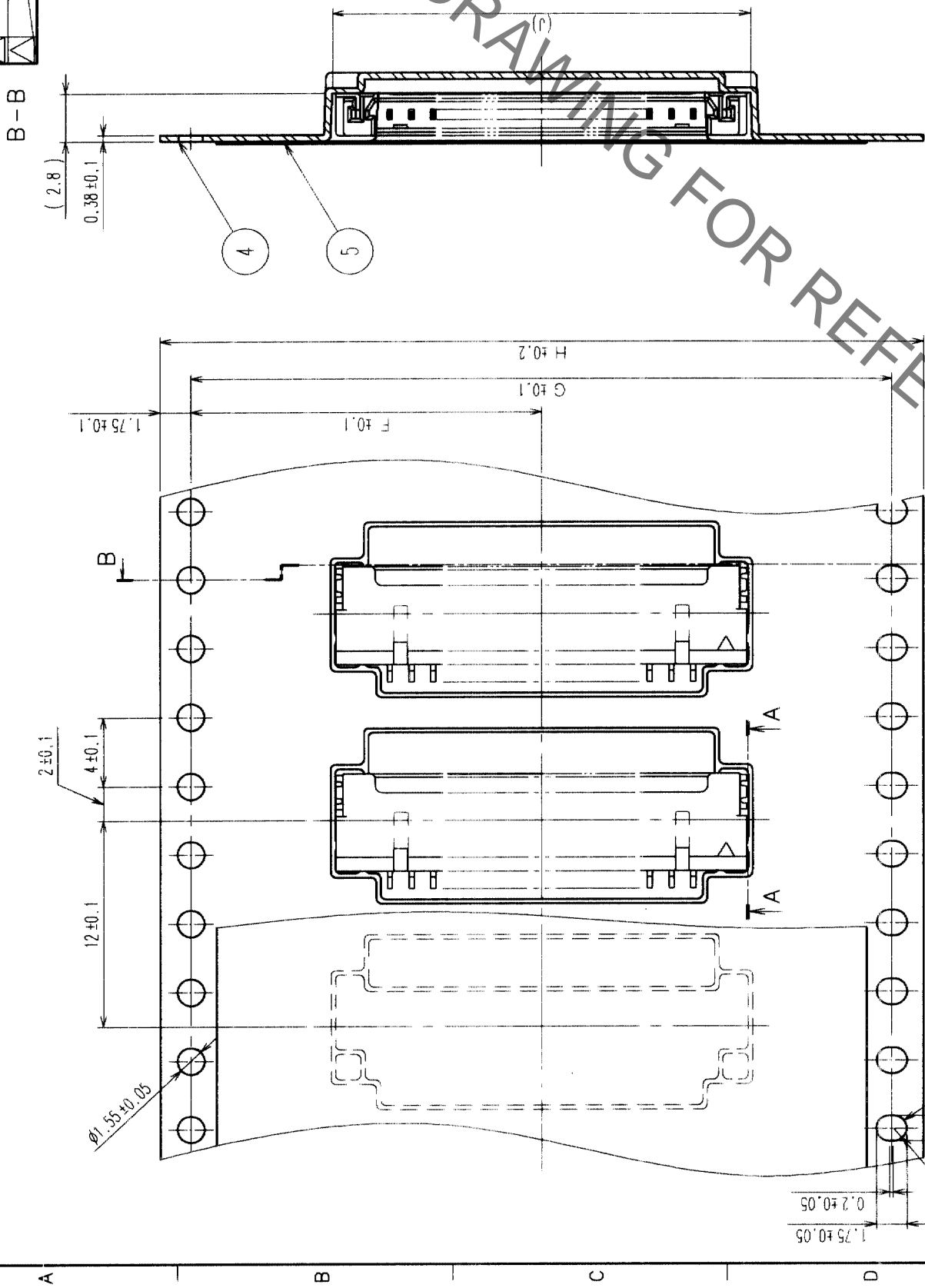
2	真鍮	すずめっき 1μm min 下地: ニッケルめっき 0.5μm min	処理, 備考	5	ポリエステル	カバートープ, CLEAR
1	ポリアミド樹脂	BEIGE, UL94V-0	処理, 備考	4	A-PET	エンボスタープ, CLEAR
部番	材質	処理, 備考	部番	3	りん青銅	すずめっき 1μm min 下地: ニッケルめっき 0.5μm min

備考	REMARKS	製図 DRAWN NC 03.03.05 坂本	設計 DESIGNED NC 坂本	検図 CHECKED NC 坂本	承認 APPROVED NC 坂本	出荷 RELEASED NC 坂本
----	---------	-------------------------------------	----------------------------	---------------------------	----------------------------	----------------------------

旧製品コード CODE NO.(OLD)	図番 DRAWING NO.	製品名 PART NO.
5 : 1 単位 mm	ADC3-160309-14	DF14A-*P-1.25H(26)
	製品コード CODE NO.	製品コード CODE NO.
	5 : 1	CL538-
		1 / 2

TO

△の数	訂正記事	担当校閲	年月日	△の数	訂正記事	担当校閲	年月日
COUNT	DESCRIPTION OF REVISIONS	BY	CHKD DATE	COUNT	DESCRIPTION OF REVISIONS	BY	CHKD DATE
△				△			
△				△			



製品名	個数	F	G	H	J	K
DF14A-2P-1.25H(26)	2	7.5	-	16	7.85	16.4
DF14A-3P-1.25H(26)	3	7.5	-	16	9.1	16.4
DF14A-4P-1.25H(26)	4	11.5	-	24	10.35	24.4
DF14A-5P-1.25H(26)	5	11.5	-	24	11.6	24.4
DF14A-6P-1.25H(26)	6	11.5	-	24	12.85	24.4
DF14A-7P-1.25H(26)	7	11.5	-	24	14.1	24.4
DF14A-8P-1.25H(26)	8	11.5	-	24	15.35	24.4
DF14A-9P-1.25H(26)	9	11.5	-	24	16.6	24.4
DF14A-10P-1.25H(26)	10	11.5	-	24	17.85	24.4
DF14A-15P-1.25H(26)	15	20.2	40.4	44	24.1	44.4
DF14A-20P-1.25H(26)	20	20.2	40.4	44	30.35	44.4
DF14A-25P-1.25H(26)	25	26.2	52.4	56	36.6	56.4
DF14A-30P-1.25H(26)	30	26.2	52.4	56	42.85	56.4

品名ラベル詳細

生産月日	年	月	日
CLコード	538	***	**-26
品名	DF14A-*P-1.25H(26)		
納入数量	1000個		
納入者	ヒロセ電機株式会社		

- 注4 1リール 1000個梱包。
- 注5 引出し始め30BOXと終わり20BOXは空BOXになります。
- 注6 テープ幅44mm以上に図示アロケット穴を設けてあります。
- 注7 記載のない項目は JIS C 0806 電子部品のテーピングに準拠します。

部番	材質	処理	備考	部番	材質	処理	備考
備考	REMARKS			製図	DESIGNED	検図	CHECKED
製図	DRAWN	承認	APPROVED	承認	APPROVED	承認	APPROVED
製図	03.03.05	製図	03.03.25	製図	03.03.25	製図	03.03.25
製図	松木	製図	宮崎	製図	宮崎	製図	宮崎
旧製品コード	CODE NO. (OLD)	図番	DRAWING NO.	製品名	PART NO.	製品名	PART NO.
		DF14A-*P-1.25H(26)	ADC3-160309-14	DF14A-*P-1.25H(26)	DF14A-*P-1.25H(26)	DF14A-*P-1.25H(26)	DF14A-*P-1.25H(26)
単位	FR:EE	単位	mm	製品コード	CODE NO.	製品コード	CODE NO.

TO