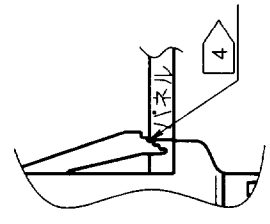
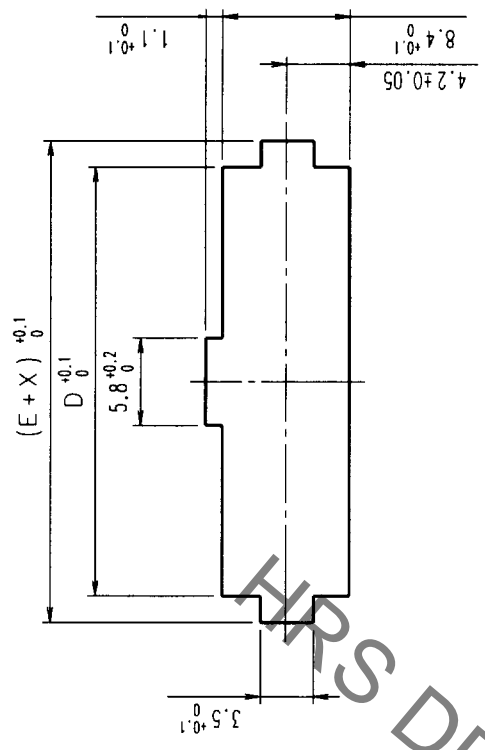


回数	訂正記事	担当者	年月日	回数	訂正記事	担当者	年月日
1	RE-H-03011	宮崎 祐	99.3.2				

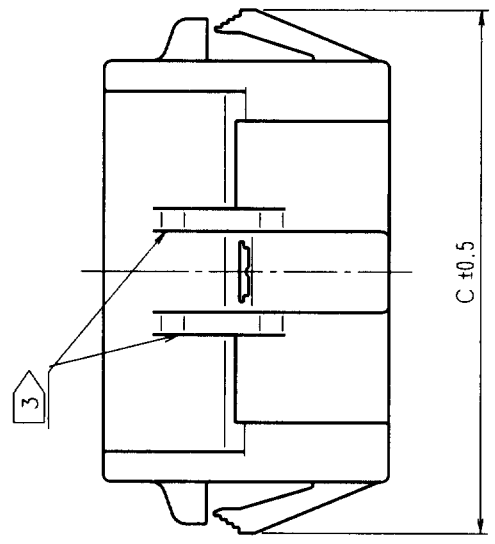
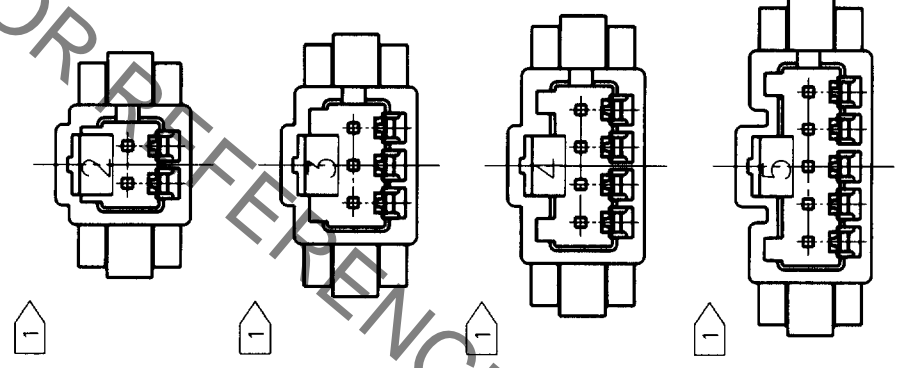
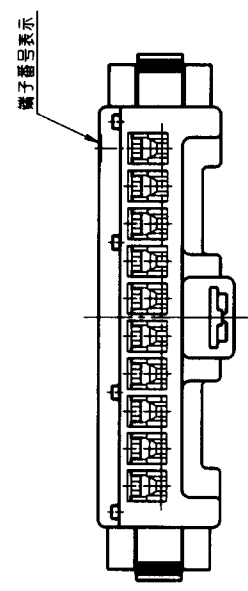
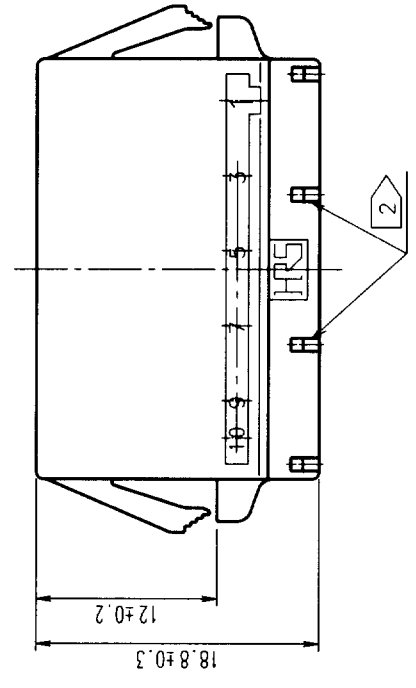
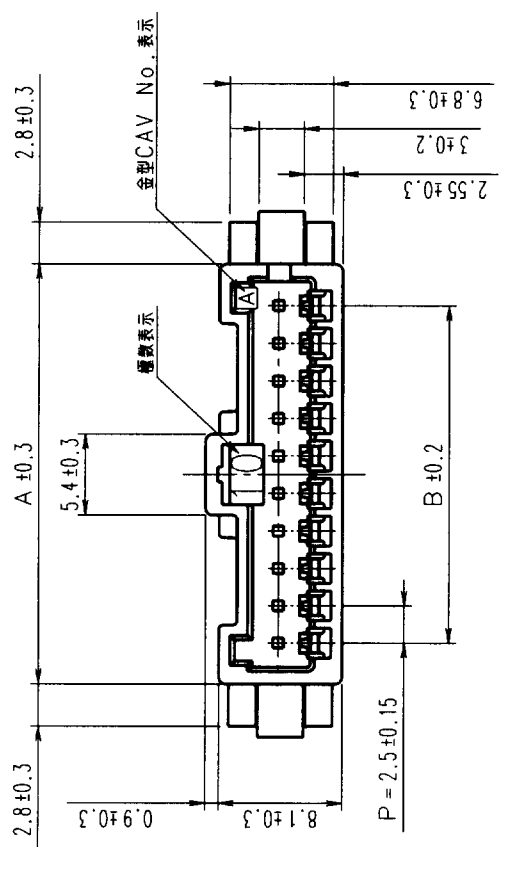
パネル取付寸法



パネル厚t	X
1.7~2.0	1.5
1.3~1.6	1.0
0.9~1.2	0.5
0.7~0.8	0

CL No.	極数	A	B	C	D	E
541-0943-0	2	8.0	2.5	15.0	8.4	11.9
541-0944-3	3	10.5	5.0	17.5	10.9	14.4
541-0945-6	4	13.0	7.5	20.0	13.4	16.9
541-0946-9	5	15.5	10.0	22.5	15.9	19.4
541-0947-1	6	18.0	12.5	25.0	18.4	21.9
541-0948-4	7	20.5	15.0	27.5	20.9	24.4
541-0949-7	8	23.0	17.5	30.0	23.4	26.9
541-0950-6	9	25.5	20.0	32.5	25.9	29.4
541-0951-9	10	28.0	22.5	35.0	28.4	31.9

- 注
- 2芯、3芯、4芯、5芯の嵌合部形状を示す。
 - 図示形状は6芯以上に適用する。
 - 図示形状は8芯以上に適用する。
 - パネルの引掛かり部には、Rが付かない面を御使用ください。また、バリが無いこと。



TO	
----	--

部番	材質	処理	備考	部番	材質	処理	備考
1	ポリアミド樹脂	WHITE	NATURAL	UL94V-0			

製図	担当	検図	承認	承認	承認	承認
NC	宮崎	NC	宮崎	NC	花良	NC
98.5.22	98.5.22	98.5.23	98.5.23	98.5.23	98.5.23	98.5.23

旧製品コード	図番	DRAWING NO.	製品名	PART NO.
CODE NO. (OLD)	ADC3-161949	DF1E-*	EP-2.5C	
CL				

単位	mm
単位	mm

製品コード	CL541-
-------	--------