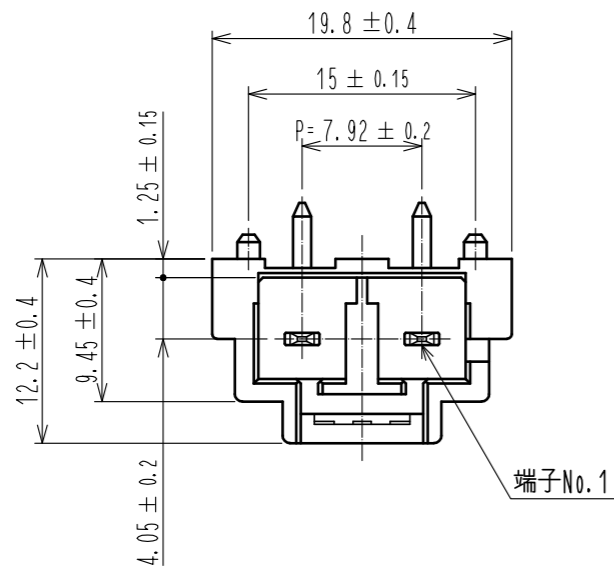
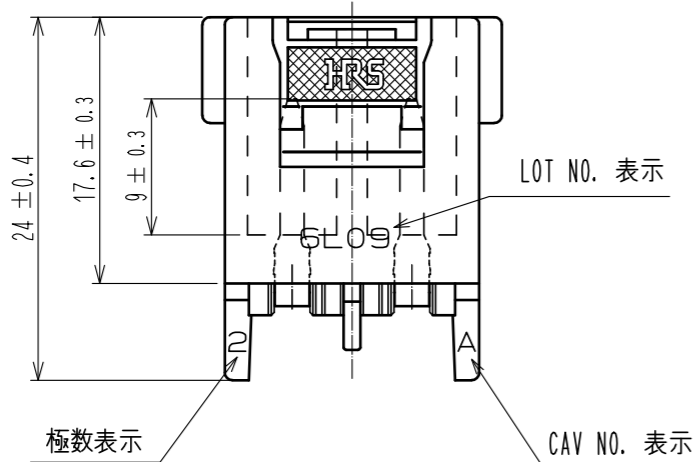
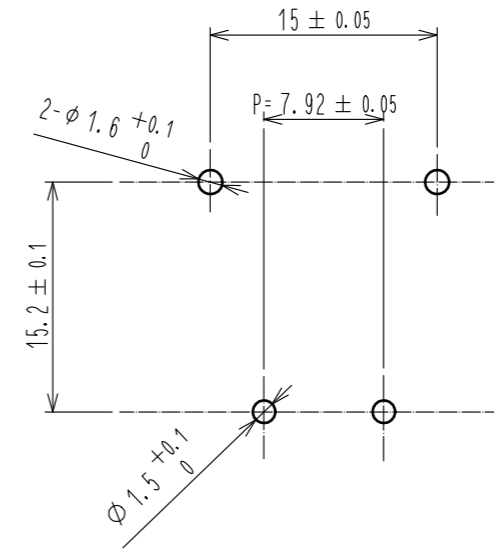


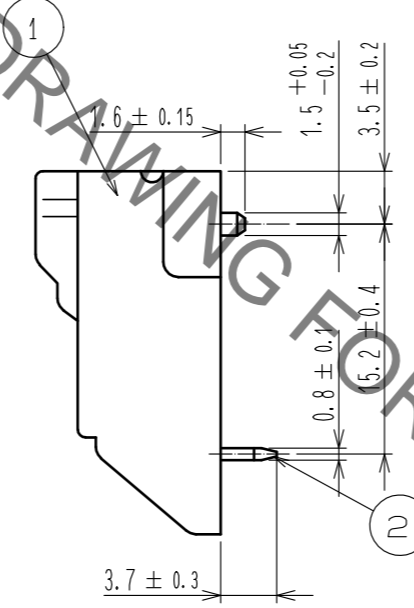
Nov.1.2019 Copyright 2019 HIROSE ELECTRIC CO., LTD. All Rights Reserved.
 本製品を車載用途などの高い信頼性が求められる機器にご使用の場合は、弊社までお問合せ下さい。



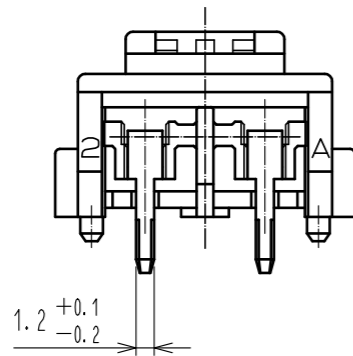
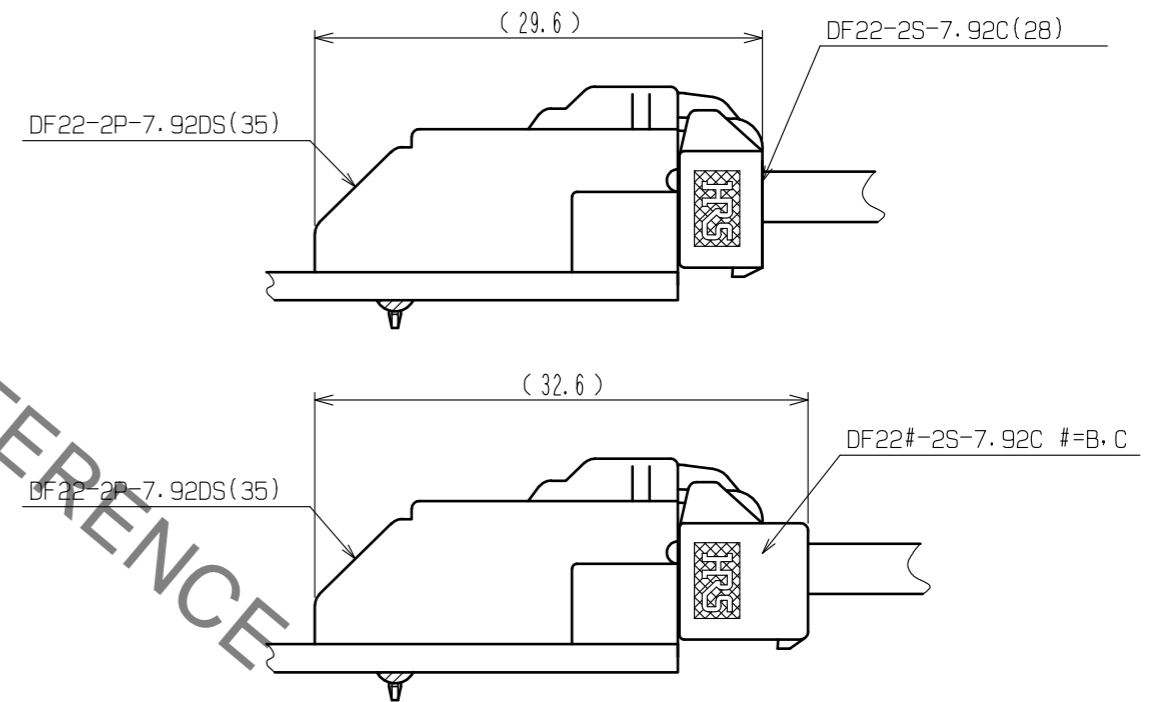
基板穴開け寸法(基板厚: 1.6mm)



HRS DRAWING FOR REFERENCE



かん合状態図



注1. UL (ファイルNo. E52653)
 C-UL (ファイルNo. E52653)
 TÜV (認証No. R9950703) 認定品

△ 2. 1バック 100個入り.



| | | | | | |
|---------------------------------|----------|---------------------------------|------------|--|--------------------------------------|
| 1 | ポリアミド樹脂 | Natural(Beige), UL94V-0 | 2 | 銅合金 | 表面: 錫銅 1μm min 下地: ニッケル 0.5μm min |
| NO. | MATERIAL | FINISH, REMARKS | NO. | MATERIAL | FINISH, REMARKS |
| UNITS mm | | SCALE 2:1 | COUNT 2 | DESCRIPTION OF REVISIONS DIS-H-00004065 | DESIGNED HT. SATO |
| APPROVED: KI. AKIYAMA 15.07.02 | | CHECKED: TS. FUKUSHIMA 15.07.02 | | DRAWING NO. ADC-163023-35-00 | |
| DESIGNED: TS. KUMAZAWA 15.07.01 | | DRAWN: MI. SAKIMURA 15.07.01 | | PART NO. DF22-2P-7.92DS(35) | |
| HRS HIROSE ELECTRIC CO., LTD. | | | | CODE NO. CL680-1008-5-35 | |
| | | | | | 1/2 |

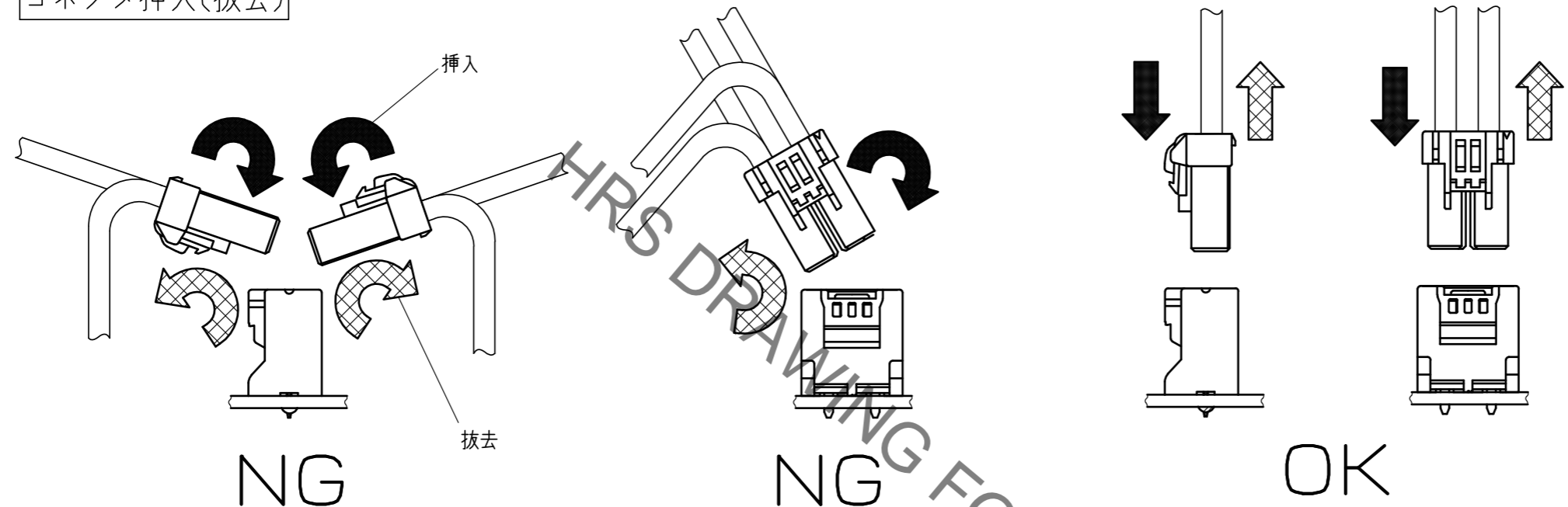
Nov.1.2019 Copyright 2019 HIROSE ELECTRIC CO., LTD. All Rights Reserved.
本製品を車載用途などの高い信頼性が求められる機器にご使用の場合は、弊社までお問い合わせ下さい。

⚠ 使用上のご注意

◆ コネクタ挿入時・抜去時における注意事項

- 1) コネクタを挿入(抜去)する際は、圧着ソケットを嵌合相手に対して水平になるように挿入(抜去)してください。斜めに挿入(抜去)するとコネクタ根元に電線の負荷が加わり、コネクタ(ソケット、ヘッダーケース、プラグケース、端子接触部等)を变形させる恐れがあります。また、コネクタが変形したままのご使用は、過大な発熱により、焼損に至る恐れがあります。

コネクタ挿入(抜去)

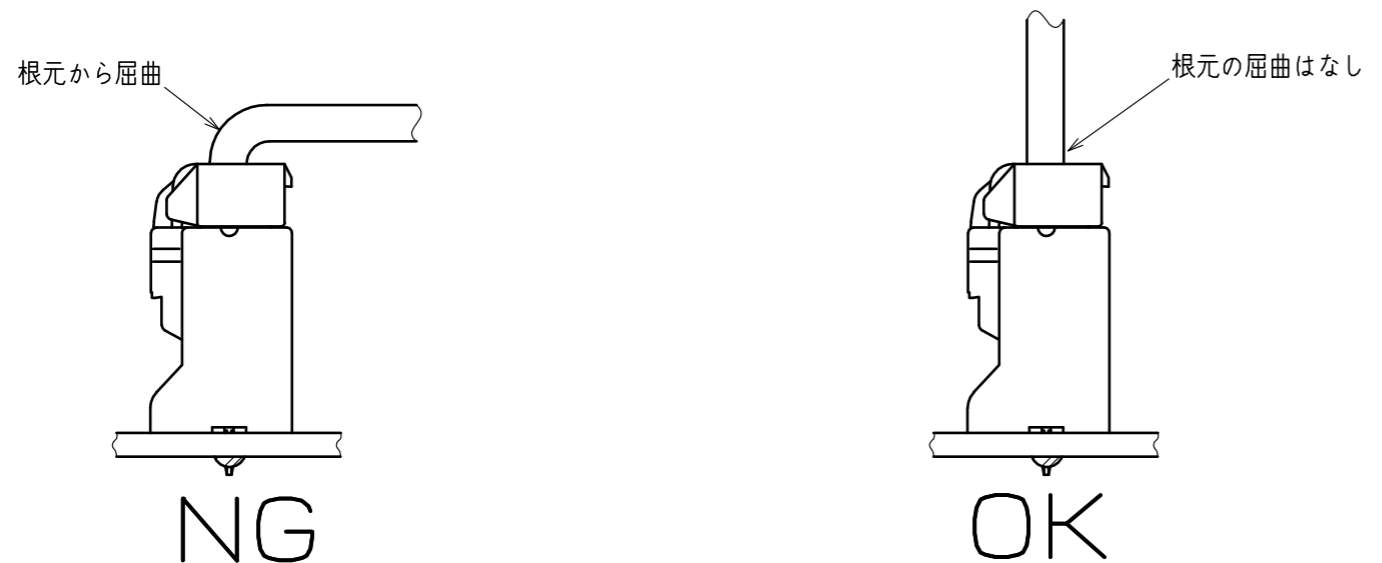


- 2) コネクタを抜去する際に、無理に引き抜こうとしますと、コネクタを破損する恐れがありますので、抜き難い時は、一度軽く押し込んでからロックを操作して抜くようにしてください。

◆ 電線引回しにおける注意事項



- 1) 太い電線をご使用の際、電線が短い場合、コネクタ根元から電線が屈曲されている場合に、コネクタに負荷が加わるによりコネクタを变形させる恐れがあります。また、コネクタが変形したままのご使用は、過大な発熱により、焼損に至る恐れがあります。電線の引き回しは、コネクタ根元では電線が屈曲、ねじれがない設定にしてください。



- 2) コネクタ根元に電線の負荷が加わるような挿抜や電線の引き回しをする場合、コネクタへの負荷を軽減させる為に、リテーナーをご使用ください。なお、リテーナーは、確実に端子を挿入した後、装着してください。端子がソケットの外にはみ出している状態では、リテーナーが装着できないことがあります。

| | | |
|------------|-------------|---------------------|
| HRS | DRAWING NO. | ADC-163023-35-00 |
| | PART NO. | DF22-2P-7. 92DS(35) |
| | CODE NO. | CL680-1008-5-35 |
| | | ⚠ 2/2 |