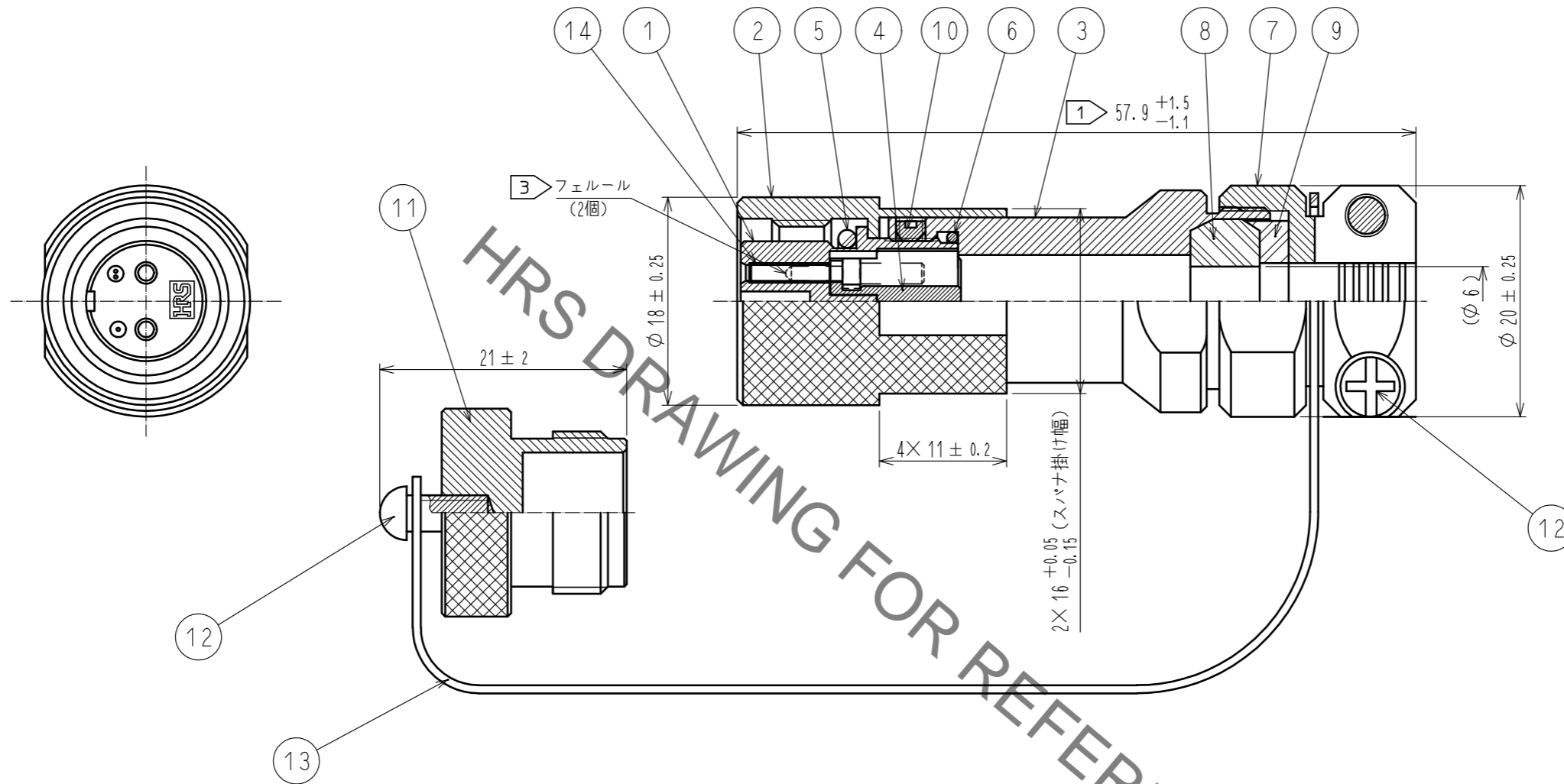



Jul.1.2020 Copyright 2020 HIROSE ELECTRIC CO., LTD. All Rights Reserved.
 本製品を車載用途などの高い信頼性が求められる機器にご使用の場合は、弊社までお問合せ下さい。




- 注 ① この寸法はケーブルにアセンブリした時の寸法です。結線手順書が必要な場合は、営業担当者を通じてご用命ください。
- ② レセプタクルとの嵌合時、部番2のカップリングの締付けトルクは1.5~3N・mで管理願います。下記を用いることで簡易に管理可能です。

	製品名	製品コード
 専用プラスチックスパナ	MF10-T1	CL709-0205-8-00

③ フェルールは含まれません。ご使用になるファイバ外径に合わせてMUフェルールを別途お求めください。

7	黄銅	クロムめっき(黒色)	14	ジルコニアセラミック	
6	NBRゴム	色:黒色	13	PA樹脂	
5	NBRゴム	色:黒色	12	ステンレス鋼	ナイロック
4	亜鉛ダイカスト合金	ニッケルめっき	11	アルミニウム合金	アルマイト処理(黒色)
3	アルミニウム合金	アルマイト処理(黒色)	10	ステンレス鋼	
2	黄銅	クロムめっき(黒色)	9	PPS樹脂	色:黒色
1	亜鉛ダイカスト合金	クロムめっき(黒色)	8	NBRゴム	色:黒色
NO.	MATERIAL	FINISH . REMARKS	NO.	MATERIAL	FINISH . REMARKS

UNITS	SCALE	COUNT	DESCRIPTION OF REVISIONS	DESIGNED	CHECKED	DATE
mm	2 : 1	△				
 HIROSE ELECTRIC CO., LTD.			APPROVED : MT. SHIBUTANI 18.02.02 CHECKED : FS. YOSHIDA 18.02.02 DESIGNED : TY. SATO 18.02.02 DRAWN : MK. INOUE 18.02.01	DRAWING NO. ADC-179290-31-00 PART NO. MF10S-WP6C52-0200(31) CODE NO. CL709-0215-1-31		