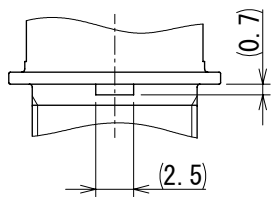
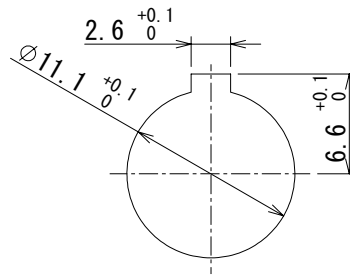


Apr.1.2026 Copyright 2026 HIROSE ELECTRIC CO.,LTD. All Rights Reserved.  
 本製品を車載用途などの高い信頼性が求められる機器にご使用の場合は、弊社までお問合せ下さい。

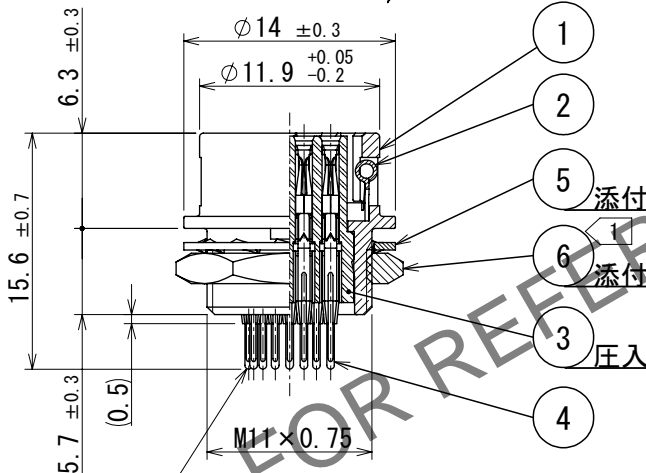
**B**  
 取り付けガイド寸法



**取付けパネル穴寸法**  
 (t=0.7~2)

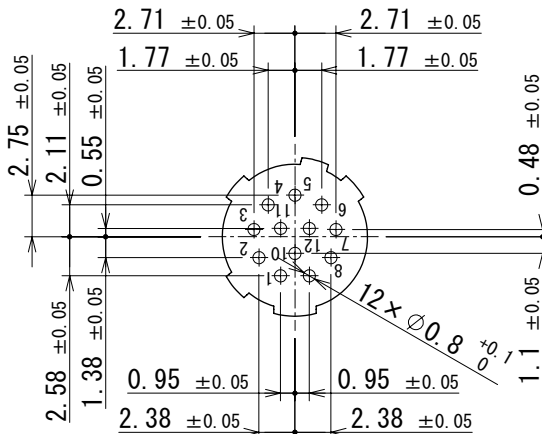
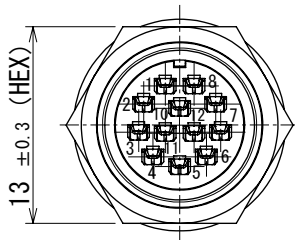


**ディップポスト径**  
 (0.2×0.5)



**基板推奨寸法**

(図は端子ディップポストを挿入する側の基板面を示します。)



注 ① 部番⑥の推奨締め付けトルクは2N・m。  
 ③ 尚、部番⑥の緩み防止としてヘンケルジャパン(株)製ロックタイト243、又は同等品を塗布してください。

CAD change ③

3	PBT樹脂	(クロ) UL94V-0	6	黄銅	ニッケルめっき		
2	ステンレス鋼		5	りん青銅	ニッケルめっき		
1	亜鉛合金	梨地ニッケルめっき	4	りん青銅	銀めっき 2μm min.		
NO.	MATERIAL	FINISH	REMARKS	NO.	MATERIAL	FINISH	REMARKS

HIROSE ELECTRIC CO., LTD.	UNITS mm	SCALE 2:1	COUNT ③ 2	DESCRIPTION OF REVISIONS DIS-C-00020745	DESIGNED TY. SUZUKI	CHECKED HY. KOBAYASHI	DATE 2025. 10. 01
	APPROVED : MR. YOSHIDA 2005. 01. 05	CHECKED : MO. SATOH 2005. 01. 05	DESIGNED : YH. YAMADA 2005. 01. 05	DRAWN : YH. YAMADA 2005. 01. 05	DRAWING NO. ADC-022533-71-71	PART NO. HR10A-10R-12SB(71)	CODE NO. CLO110-0415-1-71