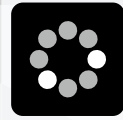


CP Series

同軸避雷器



Coax Arrestor



Wide Variation



Wide Range



特長

1. アンテナ同軸給電線への雷による誘導雷対策に最適です。
2. 避雷方式は $\lambda/4$ ショートスタブとガスチューブ方式があります。
3. ガスチューブ方式は12.5GHz迄の広帯域で使用可能です。
4. インターフェースコネクタはN形ですが、他のコネクタにも対応可能です。

用途

各種無線装置のアンテナ給電部

製品規格

| | | | |
|-----------|--------------|--------|------------------------|
| 周波数範囲 | DC ~ 12.5GHz | 使用温度範囲 | -40 ~ +70℃ (95% RH 以下) |
| 特性インピーダンス | 50 Ω | 保存温度範囲 | -40 ~ +70℃ (95% RH 以下) |
| 最大使用電力 | 100W | | |

(注) 周波数範囲及び最大使用電力は製品により異なります。

| 項目 | 規格 | 条件 |
|--------|-----------------------------------|--|
| 耐振性 | 電気的特性を満足すること 破損、ひび、部品のゆるみがないこと | 周波数 10 ~ 500Hz、全振幅 1.5mm、 加速度 98m/s ² 、3 軸方向各 3 時間 |
| 耐衝撃性 | 電気的特性を満足すること 破損、ひび、部品のゆるみがないこと | 加速度 980m/s ² 、持続時間 6ms、 波形 正弦半波、3 軸方向 各 3 回 |
| 温度サイクル | 電気的特性を満足すること 破損、ひび、部品のゆるみがないこと | 温度： -55℃ → 20 ~ 35℃ → +85℃ → 20 ~ 35℃ 時間： 30 分 → 5 分以内 → 30 分 → 5 分以内 を 5 サイクル |

材質・処理

| 部品 | 材質 | 処理 |
|-----|---------|---------|
| シェル | 黄銅 | ニッケルめっき |
| 絶縁物 | PTFE 樹脂 | — |
| 雄端子 | 黄銅 | 金めっき |
| 雌端子 | りん青銅 | 金めっき |

製品番号の構成

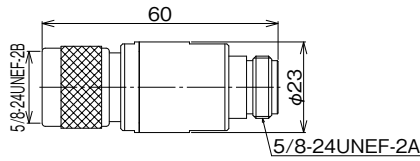
製品番号から製品の仕様を判断頂く際にご利用ください。

CP - N - PJ G - 3

① ② ③ ④ ⑤

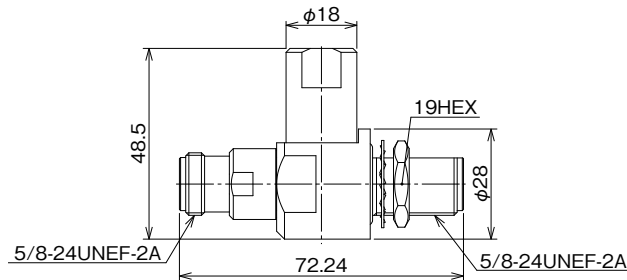
| | | | |
|-----------|---------------------------------|--------|-------------------------------|
| ① シリーズ名 | CP | ④ 避雷方式 | G : ガスチューブ S : λ/4 ショートスタブ |
| ② コネクタ名 | N 形 | | |
| ③ コネクタの種類 | PJ : プラグ、ジャック JJ : ジャック、ジャック | ⑤ 追番 | |

ガスチューブタイプ



| 製品番号 | HRS No. | 避雷方式 | コネクタ | 使用周波数 (GHz) | V.S.W.R. (Max) | 挿入損失 (dB) | 電力 (W) | 雷サージ耐量 IEC61000-4-5 ED2 | 質量 (g) |
|------------|---------------|--------|----------|-------------|--|--|--------|-------------------------|--------|
| CP-N-PJG-3 | 355-0131-1 00 | ガスチューブ | N-P, N-J | DC ~ 12.5 | 1.3以下 (DC ~ 6GHz) 1.4以下 (6 ~ 12.5GHz) | 0.3dB以下 (DC ~ 6GHz) 0.5dB以下 (6 ~ 12.5GHz) | 2 | LEVEL4 | 132 |

$\lambda/4$ ショートスタブタイプ



| 製品番号 | HRS No. | 避雷方式 | コネクタ | 使用周波数 (GHz) | V.S.W.R. (Max) | 挿入損失 (dB) | 電力 (W) | 雷サージ耐量 IEC61000-4-5 ED2 | 質量 (g) |
|------------|---------------|---------------------|----------|-------------|----------------|-----------|--------|-------------------------|--------|
| CP-N-JJS-1 | 355-0134-0 00 | $\lambda/4$ ショートスタブ | N-J, N-J | 0.8 ~ 2.2 | 1.3以下 | 0.2dB以下 | 100 | LEVEL4 | 190 |

ご検討にあたって

本カタログに記載の仕様は参考値となります。

ご採用の検討や注文に際しては、あらかじめ、「図面」・「製品規格表」の確認をお願いいたします。
ケーブルとの組み合わせで使用するコネクタにつきましては、必ず適合ケーブルをご使用ください。
適合外ケーブルをご検討の場合は、弊社販売窓口までお問い合わせください。

弊社指定の工具以外による結線加工については保証の対象外となります。

下記の用途へのご使用を検討される場合、必ず弊社販売窓口までご相談ください。条件によって保証可否を検討させていただきます。
(自動車車載、医療機器、公共インフラ、航空宇宙/防衛等の極めて高い信頼性を要求される機器)