

Jun.1.2018 Copyright 2018 HIROSE ELECTRIC CO., LTD. All Rights Reserved.
 本製品を車載用途などの高い信頼性が求められる機器にご使用の場合は、弊社までお問合せ下さい。

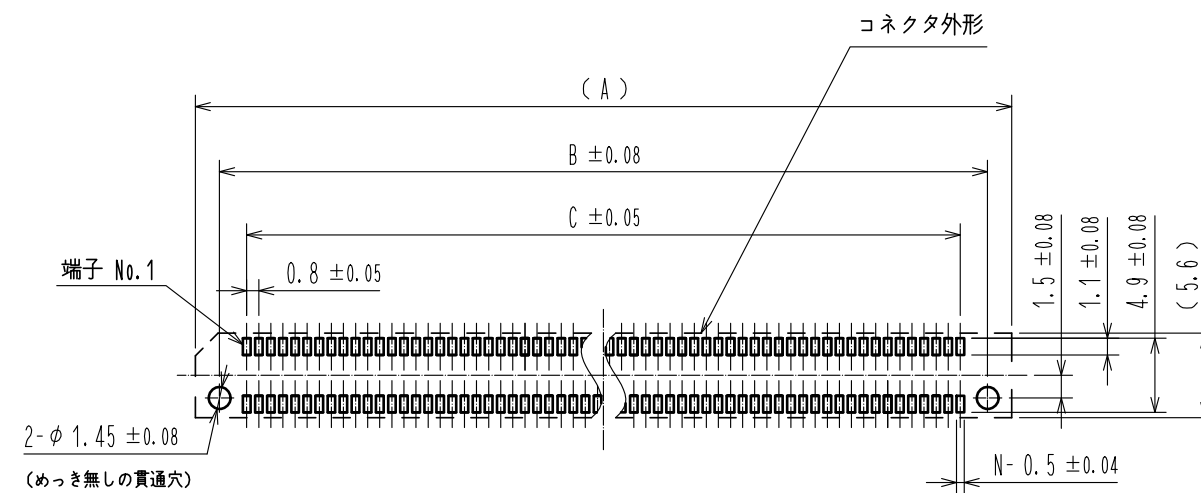
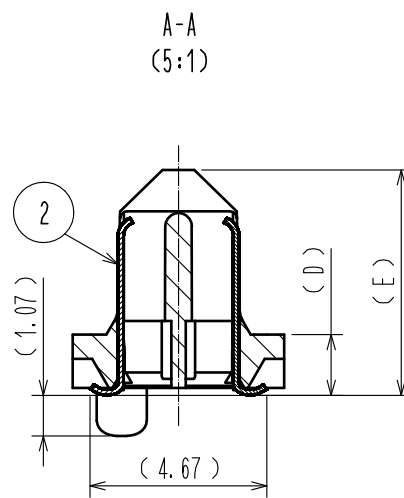
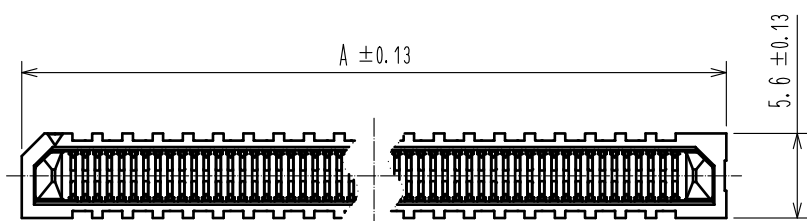


Fig.1 推奨ランドパターン寸法図

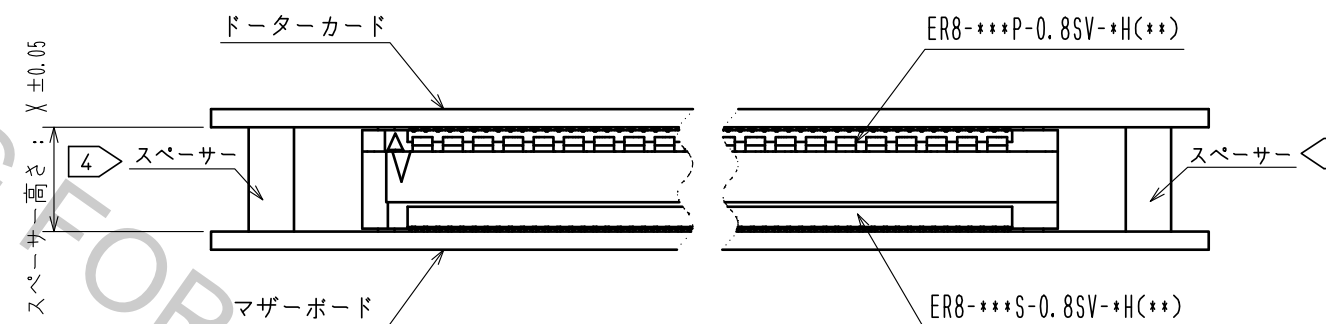
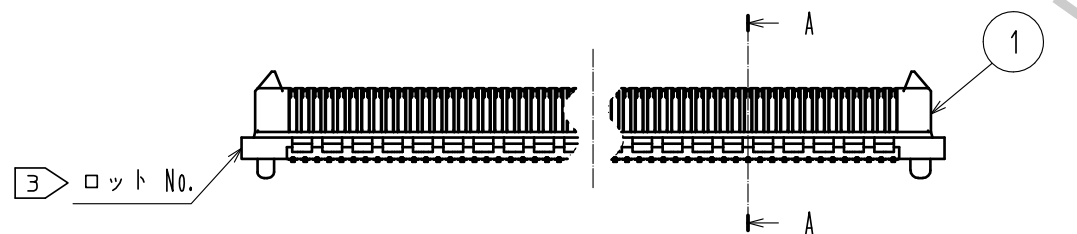
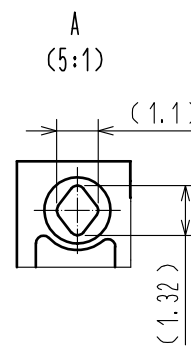
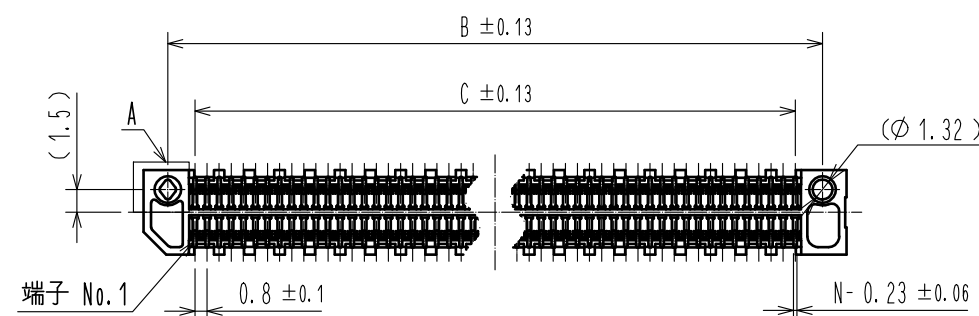


Fig.2 (Free)



- 注.
1. () 寸法は参考値となります。
 2. 本製品の納入形態はエンボス梱包とし、詳細な梱包仕様は2/3、及び3/3を参照ください。
 3. 図示近傍にロット No. を示します。
 4. 実装部への過度なストレスを防ぐため、基板間をスペーサーで固定してください。Table.1に推奨スペーサー高さを示します。
 5. めっき仕様は下表を参照ください。

| 製品名 | めっき仕様 |
|-----------------------|---------------------------|
| ER8-***P-0.8SV-*H | 接点部 : Ni2.54μm + Au0.76μm |
| | 実装部 : Ni1.25μm + Sn3.81μm |
| ER8-***P-0.8SV-*H(10) | 接点部 : Ni1.25μm + Au0.25μm |
| | 実装部 : Ni1.25μm + Sn2.54μm |

| プラグ | レセプタクル | スペーサー高さ (X) |
|-----------------------|-----------------------|-------------|
| ER8-***P-0.8SV-2H(**) | ER8-***S-0.8SV-5H(**) | 7.15 |
| | ER8-***S-0.8SV-7H(**) | 9.15 |
| ER8-***P-0.8SV-5H(**) | ER8-***S-0.8SV-5H(**) | 10.15 |
| | ER8-***S-0.8SV-7H(**) | 12.15 |

Table1 スペーサー高さ

| NO. | MATERIAL | FINISH | REMARKS | NO. | MATERIAL | FINISH | REMARKS |
|-----|-----------|---------------|---------|-----|----------|-----------|---------|
| 3 | POLYIMIDE | (吸着テープ) | | 5 | PE | (カバーテープ) | |
| 2 | 銅合金 | 5 | | 4 | PS | (エンボステープ) | |
| 1 | LCP | ブラック, UL94V-0 | | | | | |

| UNITS | SCALE | COUNT | DESCRIPTION OF REVISIONS | DESIGNED | CHECKED | DATE |
|-------------------------|-------|-------|--------------------------|--------------------------------|---------|------|
| mm | 2:1 | △ | | | | |
| APPROVED : MK. EZAKI | | | 17.03.25 | DRAWING NO. ADC-371040-00-00 | | |
| CHECKED : MK. EZAKI | | | 17.03.25 | PART NO. ER8-***P-0.8SV-*H(**) | | |
| DESIGNED : TF. SUGAWARA | | | 17.03.25 | CODE NO. CL625 | | |
| DRAWN : TF. SUGAWARA | | | 17.03.25 | | | |

Jun.1.2018 Copyright 2018 HIROSE ELECTRIC CO., LTD. All Rights Reserved.
 本製品を車載用途などの高い信頼性が求められる機器にご使用の場合は、弊社までお問合せ下さい。

テープ幅 : 32mm 以上

引き出し方向

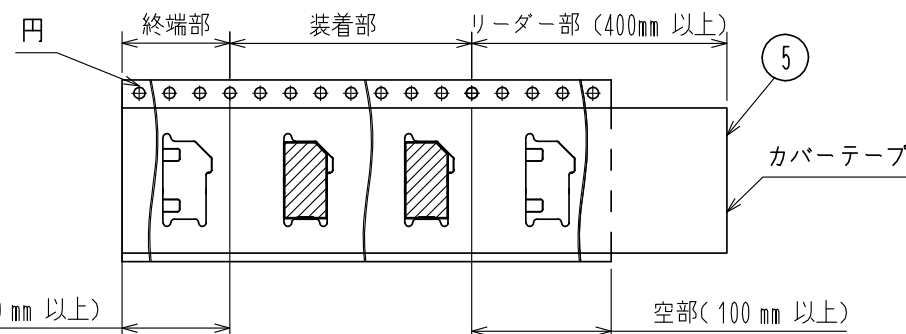
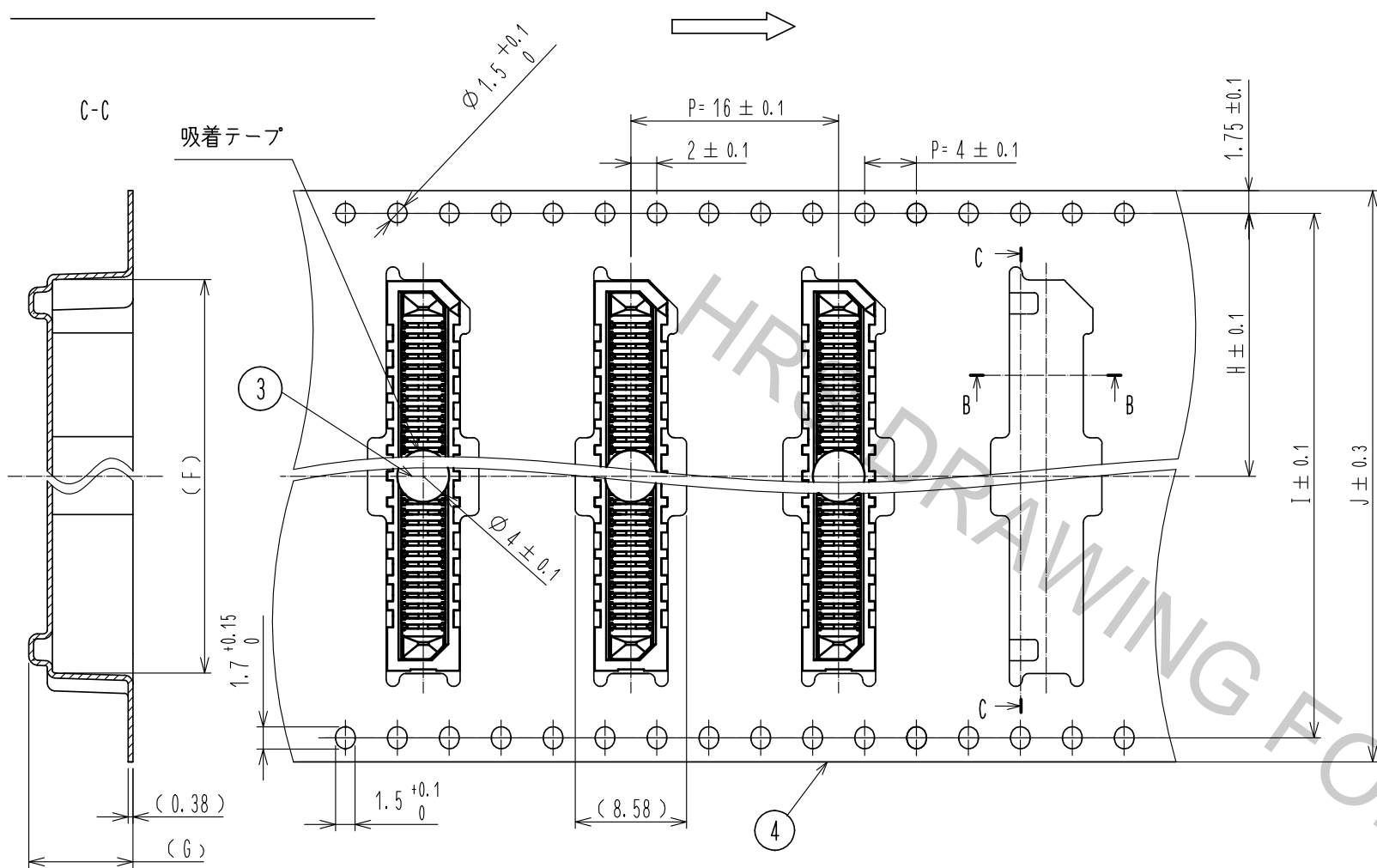


Fig. 4 (Free)

テープ幅 : 24mm

引き出し方向

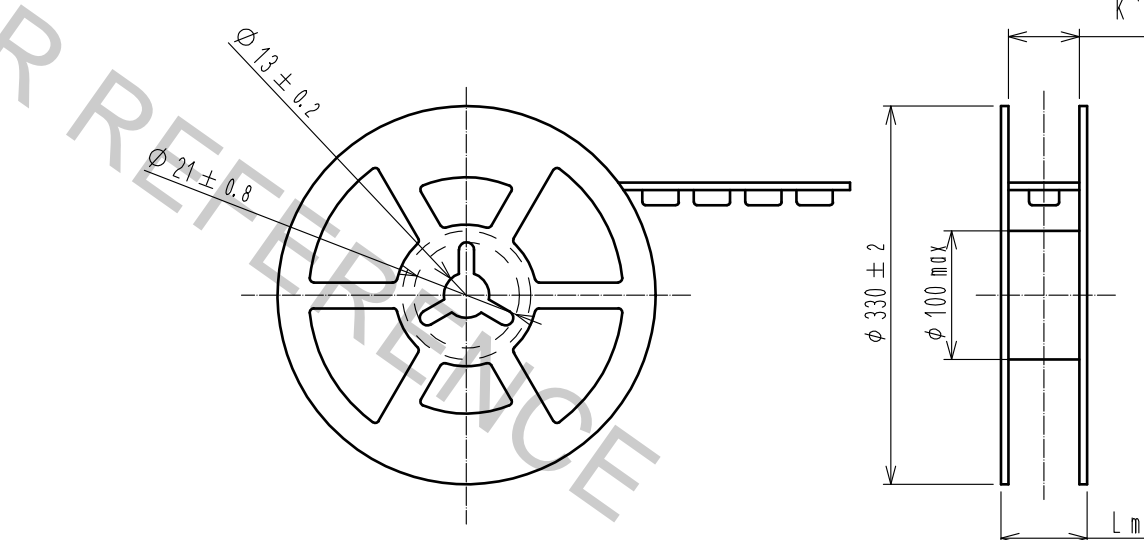
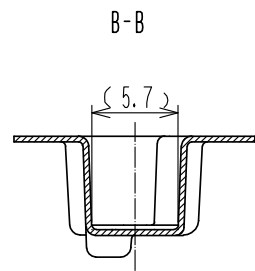
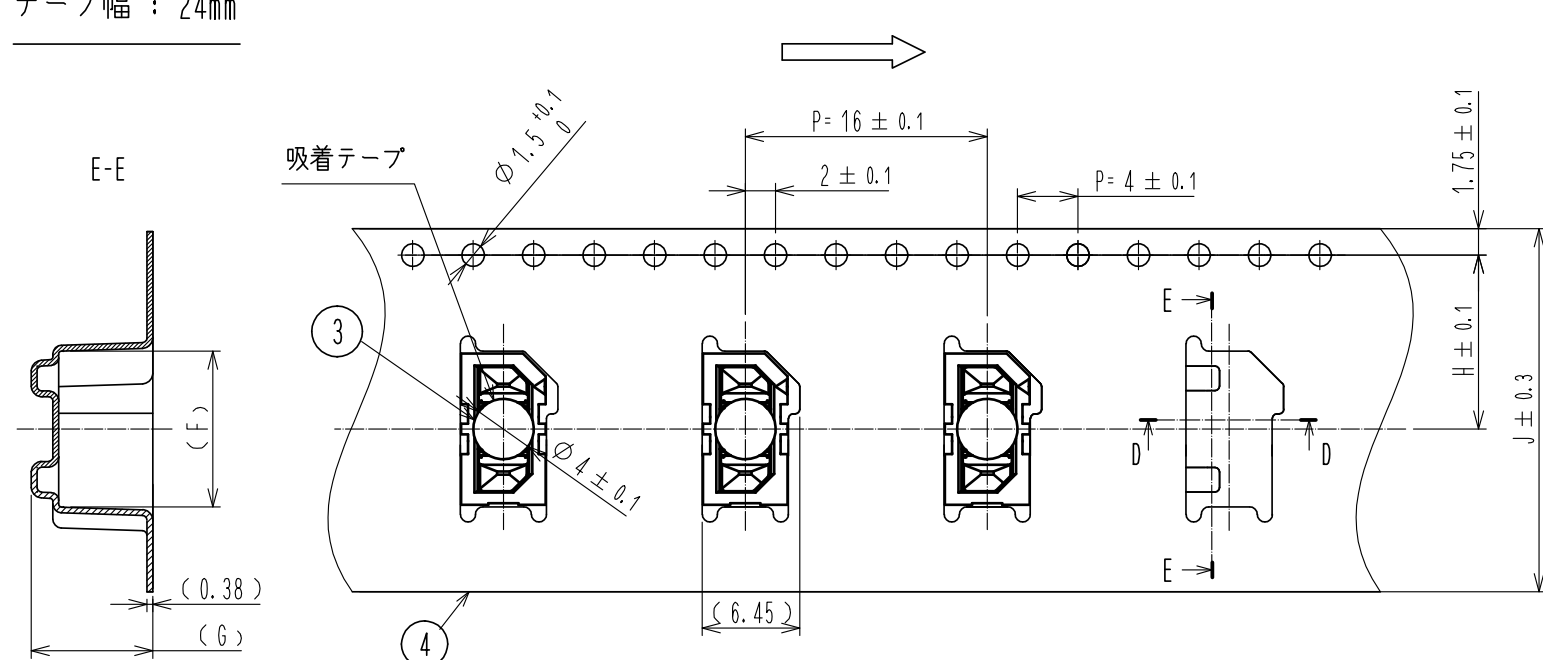


Fig. 3 リール状態寸法図 (Free)

| | | |
|------------|-------------|-----------------------|
| HRS | DRAWING NO. | ADC-371040-00-00 |
| | PART NO. | ER8-***P-0.8SV-*H(**) |
| | CODE NO. | CL625 |
| | | 2/3 |

Jun.1.2018 Copyright 2018 HIROSE ELECTRIC CO., LTD. All Rights Reserved.
 本製品を車載用途などの高い信頼性が求められる機器にご使用の場合は、弊社までお問合せ下さい。

| 製品名 | HRS No. | 極数 (N) | 寸法 | | | | | | | | | | | | 平坦度 | 入数/リール |
|-----------------------|-----------------|--------|----|------|------|-------|-------|------|------|------|------|----|------|------|----------|--------|
| | | | A | B | C | D | E | F | G | H | I | J | K | L | | |
| ER8-10P-0.8SV-2H(**) | CL625-0008-8-** | 10 | 10 | 6.8 | 3.2 | 1.605 | 5.965 | 10.3 | 8.03 | 11.5 | - | 24 | 24.4 | 30.4 | 0.1 Max | 450 |
| ER8-20P-0.8SV-2H(**) | CL625-0011-0-** | 20 | 14 | 10.8 | 7.2 | 1.605 | 5.965 | 14.3 | 8.03 | 14.2 | 28.4 | 32 | 32.4 | 38.4 | 0.1 Max | 475 |
| ER8-30P-0.8SV-2H(**) | CL625-0012-0-** | 30 | 18 | 14.8 | 11.2 | 1.605 | 5.965 | 18.3 | 8.03 | 20.2 | 40.4 | 44 | 44.4 | 50.4 | 0.1 Max | 475 |
| ER8-40P-0.8SV-2H(**) | CL625-0013-0-** | 40 | 22 | 18.8 | 15.2 | 1.605 | 5.965 | 22.3 | 8.03 | 20.2 | 40.4 | 44 | 44.4 | 50.4 | 0.1 Max | 350 |
| ER8-50P-0.8SV-2H(**) | CL625-0009-0-** | 50 | 26 | 22.8 | 19.2 | 1.605 | 5.965 | 26.3 | 8.03 | 20.2 | 40.4 | 44 | 44.4 | 50.4 | 0.1 Max | 350 |
| ER8-60P-0.8SV-2H(**) | CL625-0017-0-** | 60 | 30 | 26.8 | 23.2 | 1.605 | 5.965 | 30.3 | 8.03 | 20.2 | 40.4 | 44 | 44.4 | 50.4 | 0.1 Max | 350 |
| ER8-70P-0.8SV-2H(**) | CL625-0021-0-** | 70 | 34 | 30.8 | 27.2 | 1.605 | 5.965 | 34.3 | 8.03 | 26.2 | 52.4 | 56 | 56.4 | 62.4 | 0.1 Max | 350 |
| ER8-80P-0.8SV-2H(**) | CL625-0022-0-** | 80 | 38 | 34.8 | 31.2 | 1.605 | 5.965 | 38.3 | 8.03 | 26.2 | 52.4 | 56 | 56.4 | 62.4 | 0.12 Max | 350 |
| ER8-100P-0.8SV-2H(**) | CL625-0023-0-** | 100 | 46 | 42.8 | 39.2 | 1.605 | 5.965 | 46.3 | 8.03 | 34.2 | 68.4 | 72 | 72.4 | 89 | 0.12 Max | 350 |
| ER8-120P-0.8SV-2H(**) | CL625-0003-4-** | 120 | 54 | 50.8 | 47.2 | 1.605 | 5.965 | 54.3 | 8.03 | 34.2 | 68.4 | 72 | 72.4 | 89 | 0.12 Max | 375 |
| ER8-10P-0.8SV-5H(**) | CL625-0024-0-** | 10 | 10 | 6.8 | 3.2 | 4.605 | 8.905 | 10.3 | 11 | 11.5 | - | 24 | 24.4 | 30.4 | 0.1 Max | 325 |
| ER8-20P-0.8SV-5H(**) | CL625-0025-0-** | 20 | 14 | 10.8 | 7.2 | 4.605 | 8.905 | 14.3 | 11 | 14.2 | 28.4 | 32 | 32.4 | 38.4 | 0.1 Max | 325 |
| ER8-30P-0.8SV-5H(**) | CL625-0026-0-** | 30 | 18 | 14.8 | 11.2 | 4.605 | 8.905 | 18.3 | 11 | 20.2 | 40.4 | 44 | 44.4 | 50.4 | 0.1 Max | 325 |
| ER8-40P-0.8SV-5H(**) | CL625-0020-0-** | 40 | 22 | 18.8 | 15.2 | 4.605 | 8.905 | 22.3 | 11 | 20.2 | 40.4 | 44 | 44.4 | 50.4 | 0.1 Max | 250 |
| ER8-50P-0.8SV-5H(**) | CL625-0027-0-** | 50 | 26 | 22.8 | 19.2 | 4.605 | 8.905 | 26.3 | 11 | 20.2 | 40.4 | 44 | 44.4 | 50.4 | 0.1 Max | 250 |
| ER8-60P-0.8SV-5H(**) | CL625-0019-0-** | 60 | 30 | 26.8 | 23.2 | 4.605 | 8.905 | 30.3 | 11 | 26.2 | 52.4 | 56 | 56.4 | 62.4 | 0.1 Max | 250 |
| ER8-70P-0.8SV-5H(**) | CL625-0028-0-** | 70 | 34 | 30.8 | 27.2 | 4.605 | 8.905 | 34.3 | 11 | 26.2 | 52.4 | 56 | 56.4 | 62.4 | 0.1 Max | 250 |
| ER8-80P-0.8SV-5H(**) | CL625-0029-0-** | 80 | 38 | 34.8 | 31.2 | 4.605 | 8.905 | 38.3 | 11 | 26.2 | 52.4 | 56 | 56.4 | 62.4 | 0.12 Max | 250 |
| ER8-100P-0.8SV-5H(**) | CL625-0030-0-** | 100 | 46 | 42.8 | 39.2 | 4.605 | 8.905 | 46.3 | 11 | 34.2 | 68.4 | 72 | 72.4 | 89 | 0.12 Max | 250 |
| ER8-120P-0.8SV-5H(**) | CL625-0031-0-** | 120 | 54 | 50.8 | 47.2 | 4.605 | 8.905 | 54.3 | 11 | 34.2 | 68.4 | 72 | 72.4 | 89 | 0.12 Max | 250 |

Table2 寸法一覧

| | | |
|------------|-------------|-----------------------|
| HRS | DRAWING NO. | ADC-371040-00-00 |
| | PART NO. | ER8-***P-0.8SV-*H(**) |
| | CODE NO. | CL625 |
| | | 3/3 |