



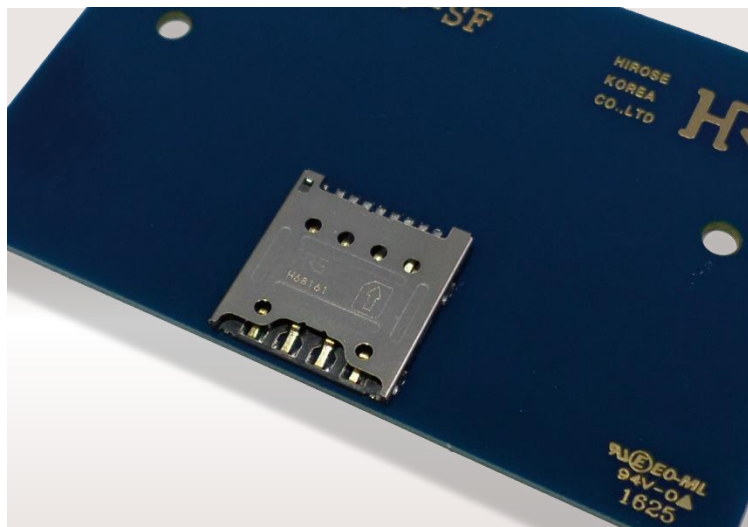
micro SIM



Push / Pull



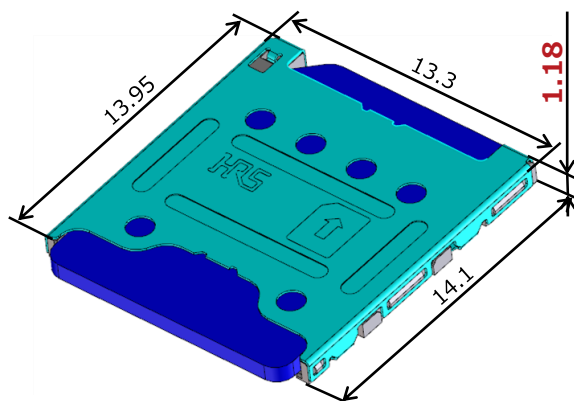
Ultra Low Profile



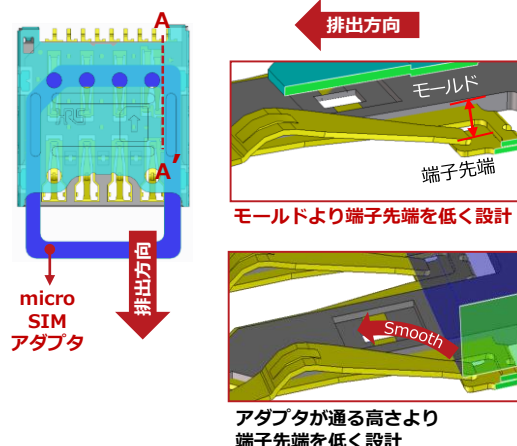
特長

- 1 高さ1.18mmの省スペース設計
- 2 カード逆挿入防止構造
- 3 端子座屈防止デザイン
- 4 カード検出スイッチ付き (ノーマルオープンタイプ)
- 5 基板実装の後、目視検査可能

寸法



座屈防止構造



空アダプタを挿抜する時に端子との引っ掛かりを防止し、アダプタを安全に取り除くことが可能

仕様

接触抵抗	100mΩ 以下
耐電圧	AC 500Vで1分間印加
絶縁抵抗	1000MΩ 以上 (DC 500V)
定格電流	0.5A
定格電圧	AC 10V
使用温度範囲	-30℃～+85℃
挿抜回数	5,000回

・ RoHS、ハロゲンフリー対応*

* 本製品は、ハロゲンフリー対応品です。
(Br含有率：900ppm以下、Cl含有率：900ppm以下、
Br+Cl 総合含有率：1500ppm以下)

※ 車載機器向けに採用ご検討の際は、担当営業までご相談下さい。



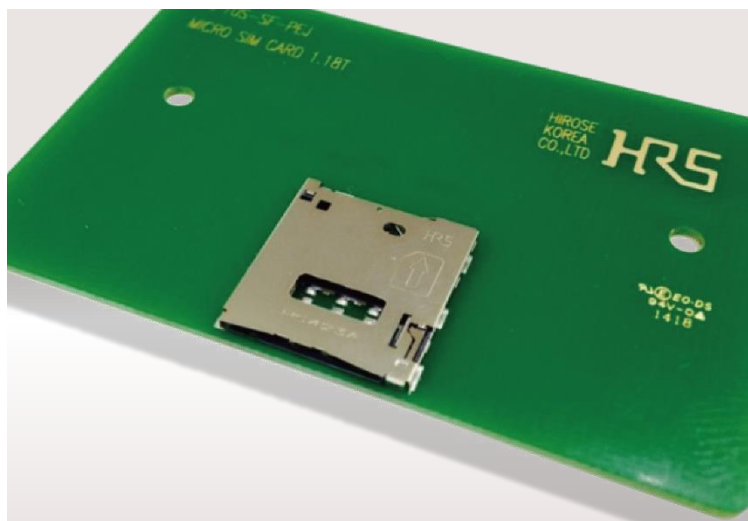
micro SIM



Push / Push



Ultra Low Profile



特長

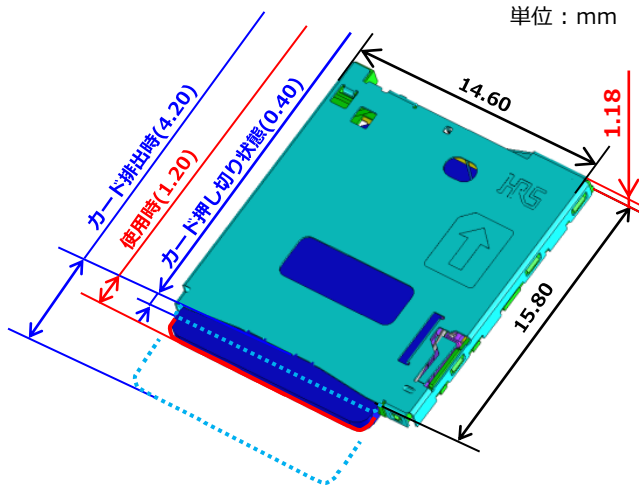
- 1 高さ1.18mmの省スペース設計
- 2 カードの逆挿し防止
- 3 端子座屈防止デザイン
- 4 カード検出スイッチ付き（ノーマルクローズタイプ）
- 5 基板実装後、目視検査可能

世界最低背クラス
1.18mm*

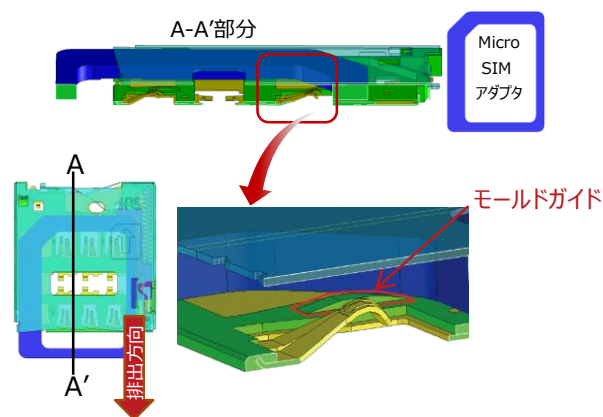
*プッシュプッシュタイプ
micro SIM用コネクタとして
2020年2月現在

寸法

単位：mm



座屈防止デザイン



空アダプタを排出する時、モールドガイドに
乗り上げることで、座屈を防止

仕様

接触抵抗	100mΩ 以下
耐電圧	AC 500Vで1分間印加
絶縁抵抗	1000MΩ 以上 (DC 500V)
定格電流	0.5A
定格電圧	AC 10V
使用温度範囲	-30℃～+85℃
挿抜回数	5,000回

・ RoHS、ハロゲンフリー対応*

* 本製品は、ハロゲンフリー対応品です。
(Br含有率：900ppm以下、Cl含有率：900ppm以下、
Br+Cl 総含有率：1500ppm以下)

※ 車載機器向けに採用ご検討の際は、担当営業までご相談下さい。